

Thermische isolatie voor Zeparo ZU

Aanwijzingen met betrekking tot veiligheid, montage en opslag



Deze handleiding is bestemd voor vakkundig personeel en dient voorafgaand aan de montagewerkzaamheden te worden gelezen en door de eigenaar worden bewaard. Het personeel moet de desbetreffende vakkennis hebben en ingewerkt zijn.

Opslag in de originele verpakking in een droge ruimte. Voorafgaand aan de montage dient de thermische isolatie aan een visuele controle worden onderworpen. Bij grove beschadigingen mag de thermische isolatie niet worden gebruikt.

U dient maatregelen te treffen die voldoen aan de voorschriften, zodat de toelaatbare temperaturen TS aangehouden worden.

Vóór de montage en demontage voor onderhoud van Zeparo moet de installatie afgekoeld zijn, dit omdat de Zeparo binnen in de thermische isolatie heet kan zijn. Bij montage- en onderhoudswerkzaamheden moeten de volgende symbolen en aanwijzingen in acht worden genomen:



Let op: Hoge temperaturen en heet water onder druk!

Toepassing | Opbouw

- Thermische isolatie voor energiebesparing
- Toepasbaar voor Zeparo ZUT | ZUV | ZUD | ZUM | ZUK | ZUKM | ZUC | ZUCM
- Verwarmingssystemen

Voor andere dan de beschreven toepassingen is voorafgaand overleg met Pneumatex nodig.

Technische gegevens

- Max. toelaatbare temperatuur TS: 10 – 110 °C
- Brandklasse B2 volgens DIN 4102

Materiaal

- Schaalhelften van EPP (geëxpandeerd polypropyleen), anthraciet
- De verwijdering van de thermische isolatie als afval conform huisvuil.

Voorschriften | Controle

De thermische isolatie Zeparo ZHU is volgens DIN 4102 ingedeeld in brandklasse B2 en heeft een warmtegeleidbaarheid van circa 0,035 W/mK. Dit maakt het mogelijk de wettelijke voorschriften voor energetische efficiëntie na te leven. Verder zijn er geen gestandaardiseerde controlevoorschriften.

Montage » pagina 5

De thermische isolatie Zeparo ZHU bestaat uit schaalhelften van EPP welke in elkaar passen. De thermische isolatie is altijd slechts voor een nominale diameter van de buisaansluiting bestemd. Let op de gegevens op de verpakking!

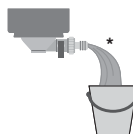
Werking | Onderhoud



Voor onderhoudswerkzaamheden, controles en wijzigingen aan Zeparo moet eerst de thermische isolatie gedemonteerd worden. Daartoe moeten de schaalhelften van EPP uit elkaar worden getrokken. Dat is vooral nodig wanneer uit de naden van de thermische isolatie water stroomt. Dit wijst op een lek, dat onmiddellijk gerepareerd dient te worden.

De thermische isolatie Zeparo ZHU kan een willekeurig aantal keren gemonteerd en gedemonteerd worden.

Afscheider voor verwijderen van de kleinste vuildeeltjes
Afscheiders voor vuildeeltjes ZUD, ZUM, gecombineerde afscheiders ZUK, ZUKM en open verdelers ZUC, ZUCM dienen regelmatig te worden gespoeld, naar gelang van de hoeveelheid vuildeeltjes in het installatiewater.* Dat is mogelijk zonder de thermische isolatie te verwijderen, aangezien het ventiel vrij is.



Bij Zeparo met magneet is het om de magneet te verwijderen en te spoelen* niet nodig de thermische isolatie te verwijderen.



* De afgetapte waterhoeveelheid dient te worden bijgevuld, anders kunnen er problemen met de druk in het systeem ontstaan.

» De aparte handleiding Montage | Werking Zeparo ZU naleven

zeparo ZHU

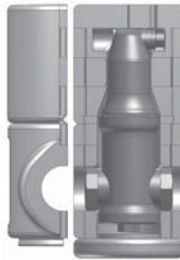
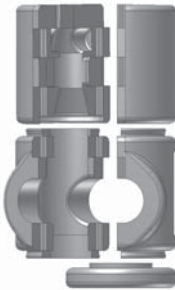
Montage | Montage | Installation | Montage

Zeparo ZHU...ZUT



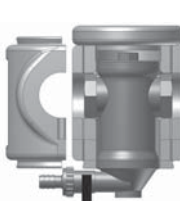
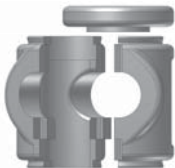
Zeparo ZUT

Zeparo ZHU...ZUV



Zeparo ZUV

Zeparo ZHU...ZUD | ZUM



Zeparo ZUD | ZUM

05

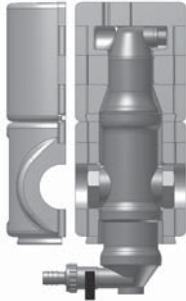
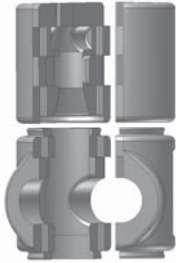
de

fr

en

nl

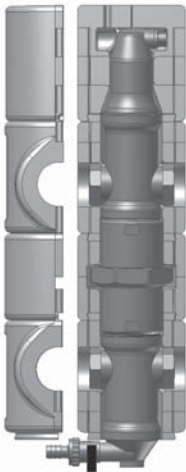
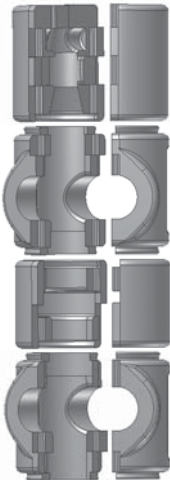
Zeparo ZHU...ZUK | ZUKM



Zeparo ZUK | ZUKM



Zeparo ZHU...ZUC | ZUCM



Zeparo ZUC | ZUCM

