

Isolation thermique pour les Zeparo ZU

Consignes de sécurité, de montage et de stockage



Cette notice s'adresse à des personnes spécialisées ; elle doit être lue avant de procéder aux travaux de montage et être conservée par l'exploitant. Le personnel doit posséder les connaissances spécialisées correspondantes et être dûment formé.

Stockage dans l'emballage d'origine, à l'abri de l'humidité. Avant le montage, procéder à un contrôle visuel des isolations thermiques. En cas de détérioration importante, l'isolation thermique ne doit pas être utilisée.

Des mesures adéquates correspondant aux prescriptions doivent être prises afin de respecter les températures TS autorisées.

Avant le montage et avant le démontage pour la maintenance du Zeparo, l'installation doit être refroidie car le Zeparo peut être brûlant à l'intérieur de l'isolation thermique. Lors des travaux de montage et de maintenance, respecter les remarques et les symboles suivants :



Attention : Températures élevées et eau chaude sous pression !

Application | Construction

- Isolation thermique pour des économies d'énergie
- Utilisable pour Zeparo ZUT | ZUV | ZUD | ZUM | ZUK | ZUKM | ZUC | ZUCM
- Systèmes de chauffage

Un accord de la société Pneumatex est nécessaire pour toutes autres applications que celles décrites.

Caractéristiques techniques

- Température max. admissible TS : 10 – 110 °C
- Classe anti-incendie B2 selon la norme DIN 4102

Matériau

- Coquilles en PPE (polypropylène expansé), anthracite
- L'élimination de l'isolation thermique s'effectue avec les déchets résiduels ménagers courants

Prescriptions | Contrôle

L'isolation thermique Zeparo ZHU est classée dans la classe anti-incendie B2 selon la norme DIN 4102 et a une conductibilité thermique d'env. 0,035 W/mK. Les prescriptions légales d'efficacité énergétique sont ainsi pleinement respectées. Il n'existe pas d'autres prescriptions de contrôle normalisées.

Montage » page 5

Pour l'isolation thermique Zeparo ZHU, il s'agit d'une construction à partir de coquilles en PPE emboîtables. L'isolation thermique est toujours conçue pour un seul diamètre nominal de raccordement de conduite. Veuillez respecter les indications figurant sur l'emballage !

Fonctionnement | Maintenance

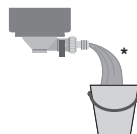


En cas de travaux de maintenance, de contrôles et de modifications sur le Zeparo, démonter tout d'abord l'isolation thermique. Pour ce faire, écarter les coquilles en PPE. Ces travaux doivent être réalisés en particulier si de l'eau s'écoule au niveau des joints de l'isolation thermique. La présence d'eau indique une fuite devant immédiatement être éliminée.

L'isolation thermique Zeparo ZHU peut être montée et démontée autant de fois que nécessaire.

Séparateur avec fonction de desembouage

Les séparateurs de particules de boues ZUD, ZUM, les séparateurs combinés ZUK, ZUKM et les bouteilles casse-pression ZUC, ZUCM doivent être rincés à intervalles réguliers en fonction de la quantité de boues présente dans l'eau de l'installation.* Cette opération peut être réalisée sans retirer l'isolation thermique, dans la mesure où le robinet est librement accessible.



Pour les Zeparo équipés d'aimants, le retrait de l'aimant et le rinçage* ne requièrent aucun démontage de l'isolation thermique.



* Un appoint d'eau correspondant à la quantité d'eau évacuée doit être effectué. Dans le cas contraire, la fonction de maintien de pression est altérée.

» Respecter les instructions séparées de Montage | Fonctionnement du Zeparo ZU

zeparo ZHU

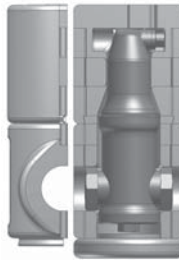
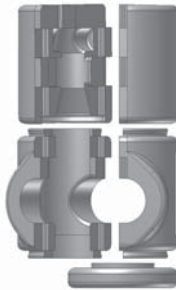
Montage | Montage | Installation | Montage

Zeparo ZHU...ZUT



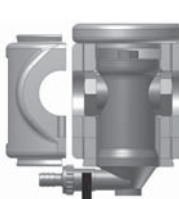
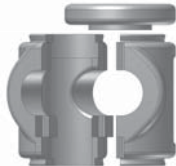
Zeparo ZUT

Zeparo ZHU...ZUV



Zeparo ZUV

Zeparo ZHU...ZUD | ZUM



Zeparo ZUD | ZUM

05

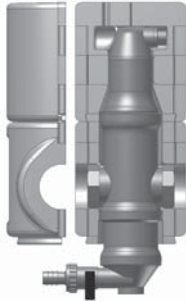
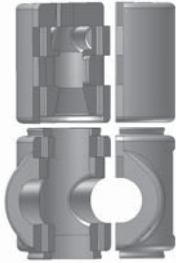
de

fr

en

nl

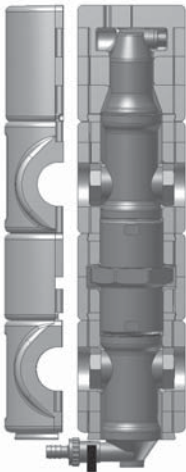
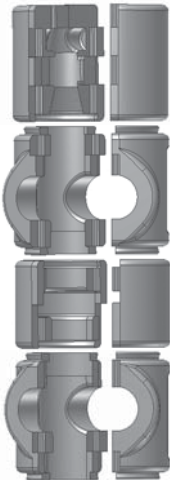
Zeparo ZHU...ZUK | ZUKM



Zeparo ZUK | ZUKM



Zeparo ZHU...ZUC | ZUCM



Zeparo ZUC | ZUCM

