

Wärmedämmung für Zeparo ZU

Sicherheits-, Montage- und Lagerungshinweise



Diese Anleitung richtet sich an Fachpersonal und muss vor Aufnahme der Montagearbeiten gelesen und vom Betreiber aufbewahrt werden. Das Personal muss die entsprechenden Fachkenntnisse besitzen und eingewiesen sein.

Lagerung in der Originalverpackung in trockenen Räumen. Vor Montage sind die Wärmedämmungen einer visuellen Prüfung zu unterziehen. Bei groben Beschädigungen sollte die Wärmedämmung nicht eingesetzt werden.

Es sind den Vorschriften entsprechende Massnahmen zu treffen, damit die zulässigen Temperaturen TS eingehalten werden.

Vor der Montage, Demontage zur Wartung von Zeparo muss die Anlage abgekühlt sein, da Zeparo im Inneren der Wärmedämmung heiss sein kann. Bei Montage- und Wartungsarbeiten sind die folgenden Symbole und Hinweise zu beachten:



Achtung: Hohe Temperaturen und heisses Wasser unter Druck !

Anwendung | Aufbau

- Wärmedämmung zur Energieeinsparung
- Einsetzbar für Zeparo ZUT | ZUV | ZUD | ZUM | ZUK | ZUKM | ZUC | ZUCM
- Heizsysteme

Andere als die beschriebenen Anwendungen bedürfen der Abstimmung mit Pneumatex.

Technische Daten

- Max. zul. Temperatur TS: 10 – 110 °C
- Brandklasse B2 gemäß DIN 4102

Material

- Halbschalen aus EPP (expandiertes Polypropylen), anthrazit
- Entsorgung der Wärmedämmung erfolgt über den haushaltsüblichen Restmüll

Vorschriften | Prüfung

Die Zeparo ZHU Wärmedämmung ist gemäss DIN 4102 in Brandklasse B2 eingestuft und besitzt eine Wärmeleitfähigkeit von ca. 0,035 W/mK. Somit können die gesetzlichen Vorschriften zur Energieeffizienz eingehalten werden. Weiterhin gibt es keine normierten Prüfvorschriften.

Montage » Seite 5

Bei der Wärmedämmung Zeparo ZHU handelt es sich um eine steckbare Konstruktion aus EPP Halbschalen. Die Wärmedämmung ist immer nur für eine Nennweite des Rohranschlusses ausgelegt. Bitte Angabe auf der Verpackung beachten!

Betrieb | Wartung

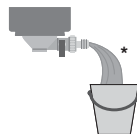


Im Falle von Wartungsarbeiten, Prüfungen und Änderungen am Zeparo bedarf es zunächst der Demontage der Wärmedämmung. Hierfür werden die EPP-Halbschalen auseinandergezogen. Dies ist vor allem dann vorzunehmen, wenn aussen an den Fügstellen der Wärmedämmung Wasser austritt. Dies deutet auf eine Leckage hin, welche umgehend behoben werden sollte.

Die Wärmedämmung Zeparo ZHU ist beliebig oft montier- und demontierbar.

Abscheider mit Entschlammungsfunktion

Abscheider für Schlammartikel ZUD, ZUM, kombinierte Abscheider ZUK, ZUKM und hydraulische Weichen ZUC, ZUCM müssen je nach Schlammmenge im Anlagenwasser in regelmässigen Abständen gespült werden.* Dies kann ohne Entfernen der Wärmedämmung erfolgen, da der Hahn freiliegt.



Bei Zeparo mit Magnet ist für das Entfernen des Magneten und dem Spülen* keine Demontage der Wärmedämmung erforderlich.



* Die abgelassene Wassermenge muss wieder befüllt werden, sonst ist die Funktion der Druckhaltung beeinträchtigt.

» Gesonderte Anleitung Montage | Betrieb Zeparo ZU beachten

Isolation thermique pour les Zeparo ZU

Consignes de sécurité, de montage et de stockage



Cette notice s'adresse à des personnes spécialisées ; elle doit être lue avant de procéder aux travaux de montage et être conservée par l'exploitant. Le personnel doit posséder les connaissances spécialisées correspondantes et être dûment formé.

Stockage dans l'emballage d'origine, à l'abri de l'humidité. Avant le montage, procéder à un contrôle visuel des isolations thermiques. En cas de détérioration importante, l'isolation thermique ne doit pas être utilisée.

Des mesures adéquates correspondant aux prescriptions doivent être prises afin de respecter les températures TS autorisées.

Avant le montage et avant le démontage pour la maintenance du Zeparo, l'installation doit être refroidie car le Zeparo peut être brûlant à l'intérieur de l'isolation thermique. Lors des travaux de montage et de maintenance, respecter les remarques et les symboles suivants :



Attention : Températures élevées et eau chaude sous pression !

Application | Construction

- Isolation thermique pour des économies d'énergie
- Utilisable pour Zeparo ZUT | ZUV | ZUD | ZUM | ZUK | ZUKM | ZUC | ZUCM
- Systèmes de chauffage

Un accord de la société Pneumatex est nécessaire pour toutes autres applications que celles décrites.

Caractéristiques techniques

- Température max. admissible TS : 10 – 110 °C
- Classe anti-incendie B2 selon la norme DIN 4102

Matériau

- Coquilles en PPE (polypropylène expansé), anthracite
- L'élimination de l'isolation thermique s'effectue avec les déchets résiduels ménagers courants

Prescriptions | Contrôle

L'isolation thermique Zeparo ZHU est classée dans la classe anti-incendie B2 selon la norme DIN 4102 et a une conductibilité thermique d'env. 0,035 W/mK. Les prescriptions légales d'efficacité énergétique sont ainsi pleinement respectées. Il n'existe pas d'autres prescriptions de contrôle normalisées.

Montage » page 5

Pour l'isolation thermique Zeparo ZHU, il s'agit d'une construction à partir de coquilles en PPE emboîtables. L'isolation thermique est toujours conçue pour un seul diamètre nominal de raccordement de conduite. Veuillez respecter les indications figurant sur l'emballage !

Fonctionnement | Maintenance

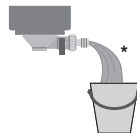


En cas de travaux de maintenance, de contrôles et de modifications sur le Zeparo, démonter tout d'abord l'isolation thermique. Pour ce faire, écarter les coquilles en PPE. Ces travaux doivent être réalisés en particulier si de l'eau s'écoule au niveau des joints de l'isolation thermique. La présence d'eau indique une fuite devant immédiatement être éliminée.

L'isolation thermique Zeparo ZHU peut être montée et démontée autant de fois que nécessaire.

Séparateur avec fonction de désembouage

Les séparateurs de particules de boues ZUD, ZUM, les séparateurs combinés ZUK, ZUKM et les bouteilles casse-pression ZUC, ZUCM doivent être rincés à intervalles réguliers en fonction de la quantité de boues présente dans l'eau de l'installation.* Cette opération peut être réalisée sans retirer l'isolation thermique, dans la mesure où le robinet est librement accessible.



Pour les Zeparo équipés d'aimants, le retrait de l'aimant et le rinçage* ne requièrent aucun démontage de l'isolation thermique.



* Un appoint d'eau correspondant à la quantité d'eau évacuée doit être effectué. Dans le cas contraire, la fonction de maintien de pression est altérée.

» Respecter les instructions séparées de Montage | Fonctionnement du Zeparo ZU

Thermal insulation for Zeparo ZU

Safety, Installation and Storage Instructions



These instructions are intended for qualified personnel. They must be read before starting of the installation work and stored in a safe place by the building operator. Personnel must possess the appropriate skills and training.

Store in a dry area and in the original packaging. Before installation, carry out a visual inspection of the thermal insulations. In the case of serious damage, the thermal insulation should not be used.

Appropriate measures for the regulations must be taken so that the permissible temperatures TS are complied with.

The system must be cooled down before the assembly and dismantling for the maintenance of Zeparo as Zeparo can be hot inside the thermal insulation. When carrying out installation and maintenance work, pay attention to the following symbols and information:



Important: High temperatures and pressurised hot water!

Application | Installation

- Thermal insulation for energy saving
- Can be used for Zeparo ZUT | ZUV | ZUD | ZUM | ZUK | ZUKM | ZUC | ZUCM
- Heating systems

Any applications other than the ones described must be agreed with Pneumatex.

Technical data

- Max. adm. temperature TS: 10 – 110 °C
- Fire rating B2 according to DIN 4102

Materials

- Half shells made of EPP (expanded polypropylene), anthracite
- The thermal insulation is disposed of using the normal domestic residual waste

Regulations | Inspection

The Zeparo ZHU thermal insulation has a fire rating B2 according to DIN 4102 and has a u value of approx. 0.035 W/mK. Therefore, the legal requirements for energy efficiency can be complied with. Furthermore, there are no standardised test regulations.

Installation » page 5

The Zeparo ZHU thermal insulation is made of EPP half shells which can be clipped together. The thermal insulation is always designed for single nominal diameter of pipe connection. Please observe the information on the packaging.

Operation | Maintenance

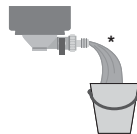


In the case of maintenance work, inspections and modifications of the Zeparo, the thermal insulation must first be removed. The EPP half shells are pulled apart for this. This must be performed if water drips through the joints of the thermal insulation. This indicates a leak which should be rectified immediately.

The Zeparo ZHU thermal insulation can be installed and removed as often as required.

Separator with de-sludging function

Separators for dirt particles ZUD, ZUM, combined separators ZUK, ZUKM and low loss headers ZUC, ZUCM must be flushed at regular intervals depending on the amount of dirt in the system water.* This can be done without removing the thermal insulation as the valve is outside of the insulation.



In the case of Zeparo with magnet, no dismantling of the thermal insulation is required* for the removal of the magnet and the flushing.



* The quantity of water removed by draining must be replaced, otherwise the pressure of the system may be affected.

» Observe separate Zeparo ZU Installation | Operation instructions

Thermische isolatie voor Zeparo ZU

Aanwijzingen met betrekking tot veiligheid, montage en opslag



Deze handleiding is bestemd voor vakkundig personeel en dient voorafgaand aan de montagewerkzaamheden te worden gelezen en door de eigenaar worden bewaard. Het personeel moet de desbetreffende vakkennis hebben en ingewerkt zijn.

Opslag in de originele verpakking in een droge ruimte. Voorafgaand aan de montage dient de thermische isolatie aan een visuele controle worden onderworpen. Bij grove beschadigingen mag de thermische isolatie niet worden gebruikt.

U dient maatregelen te treffen die voldoen aan de voorschriften, zodat de toelaatbare temperaturen TS aangehouden worden.

Vóór de montage en demontage voor onderhoud van Zeparo moet de installatie afgekoeld zijn, dit omdat de Zeparo binnen in de thermische isolatie heet kan zijn. Bij montage- en onderhoudswerkzaamheden moeten de volgende symbolen en aanwijzingen in acht worden genomen:



Let op: Hoge temperaturen en heet water onder druk!

Toepassing | Opbouw

- Thermische isolatie voor energiebesparing
- Toepasbaar voor Zeparo ZUT | ZUV | ZUD | ZUM | ZUK | ZUKM | ZUC | ZUCM
- Verwarmingssystemen

Voor andere dan de beschreven toepassingen is voorafgaand overleg met Pneumatex nodig.

Technische gegevens

- Max. toelaatbare temperatuur TS: 10 – 110 °C
- Brandklasse B2 volgens DIN 4102

Materiaal

- Schaalhelften van EPP (geëxpandeerd polypropyleen), anthraciet
- De verwijdering van de thermische isolatie als afval conform huisvuil.

Voorschriften | Controle

De thermische isolatie Zeparo ZHU is volgens DIN 4102 ingedeeld in brandklasse B2 en heeft een warmtegeleidbaarheid van circa 0,035 W/mK. Dit maakt het mogelijk de wettelijke voorschriften voor energetische efficiëntie na te leven. Verder zijn er geen gestandaardiseerde controlevoorschriften.

Montage » pagina 5

De thermische isolatie Zeparo ZHU bestaat uit schaalhelften van EPP welke in elkaar passen. De thermische isolatie is altijd slechts voor een nominale diameter van de buisaansluiting bestemd. Let op de gegevens op de verpakking!

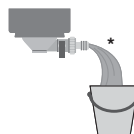
Werking | Onderhoud



Voor onderhoudswerkzaamheden, controles en wijzigingen aan Zeparo moet eerst de thermische isolatie gedemonteerd worden. Daartoe moeten de schaalhelften van EPP uit elkaar worden getrokken. Dat is vooral nodig wanneer uit de naden van de thermische isolatie water stroomt. Dit wijst op een lek, dat onmiddellijk gerepareerd dient te worden.

De thermische isolatie Zeparo ZHU kan een willekeurig aantal keren gemonteerd en gedemonteerd worden.

Afscheider voor verwijderen van de kleinste vuildeeltjes
Afscheiders voor vuildeeltjes ZUD, ZUM, gecombineerde afscheiders ZUK, ZUKM en open verdelers ZUC, ZUCM dienen regelmatig te worden gespoeld, naar gelang van de hoeveelheid vuildeeltjes in het installatiewater.* Dat is mogelijk zonder de thermische isolatie te verwijderen, aangezien het ventiel vrij is.



Bij Zeparo met magneet is het om de magneet te verwijderen en te spoelen* niet nodig de thermische isolatie te verwijderen.



* De afgetapte waterhoeveelheid dient te worden bijgevuld, anders kunnen er problemen met de druk in het systeem ontstaan.

» De aparte handleiding Montage | Werking Zeparo ZU naleven

zeparo ZHU

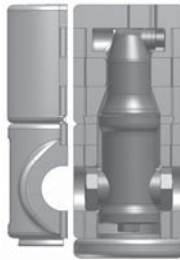
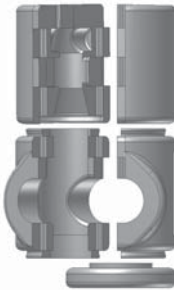
Montage | Montage | Installation | Montage

Zeparo ZHU...ZUT



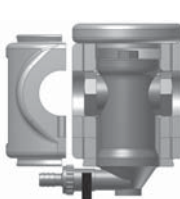
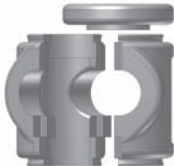
Zeparo ZUT

Zeparo ZHU...ZUV



Zeparo ZUV

Zeparo ZHU...ZUD | ZUM



Zeparo ZUD | ZUM

05

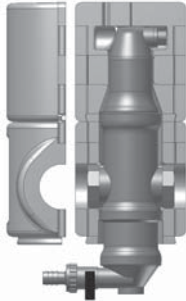
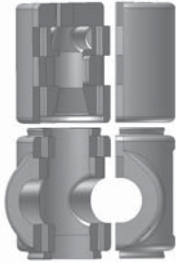
de

fr

en

nl

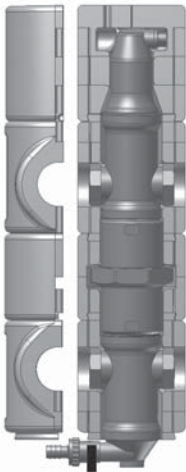
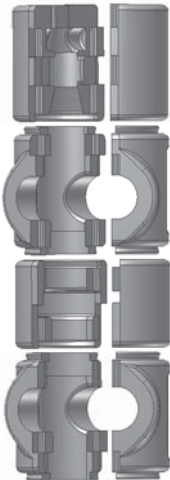
Zeparo ZHU...ZUK | ZUKM



Zeparo ZUK | ZUKM



Zeparo ZHU...ZUC | ZUCM



Zeparo ZUC | ZUCM

