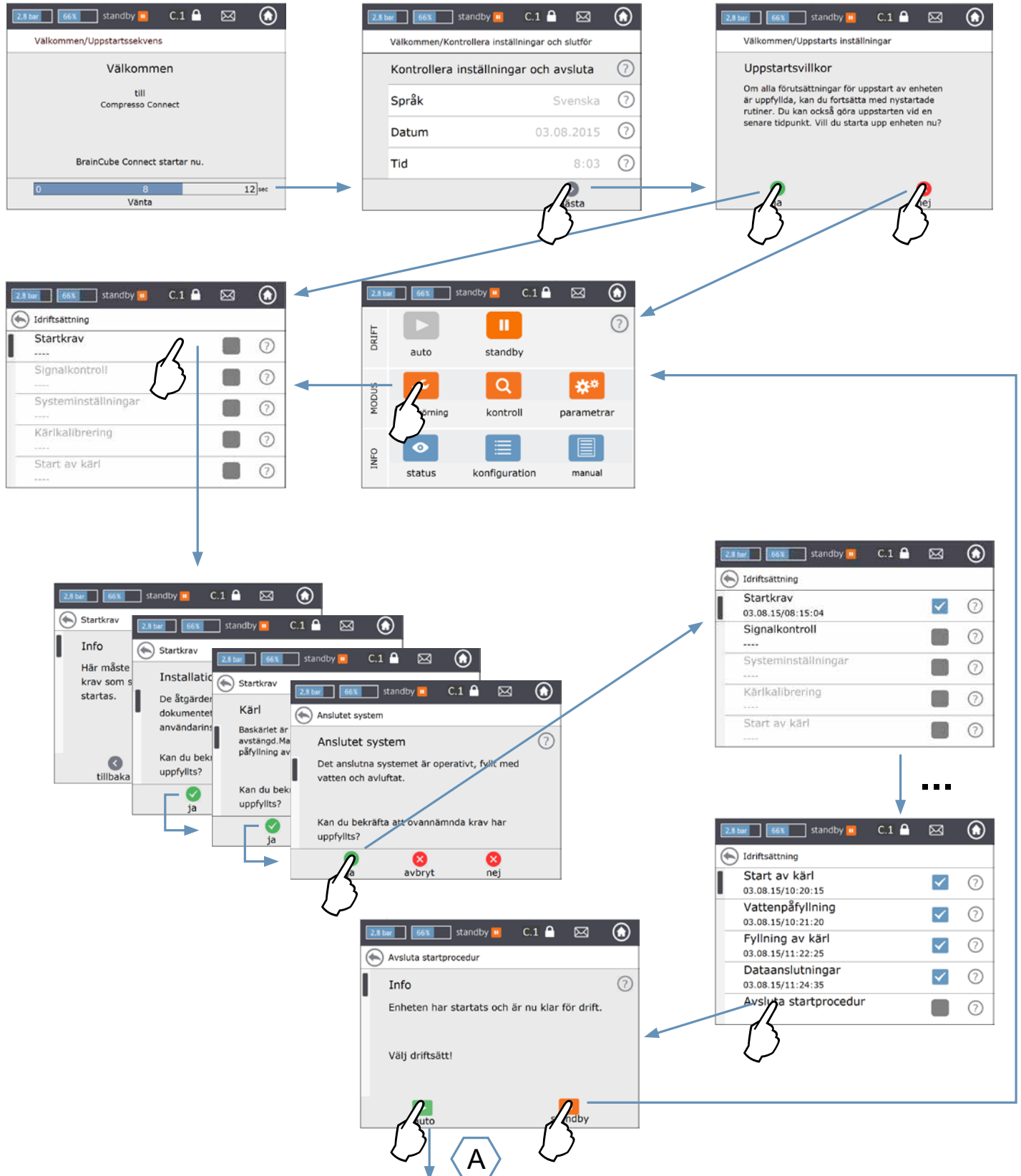
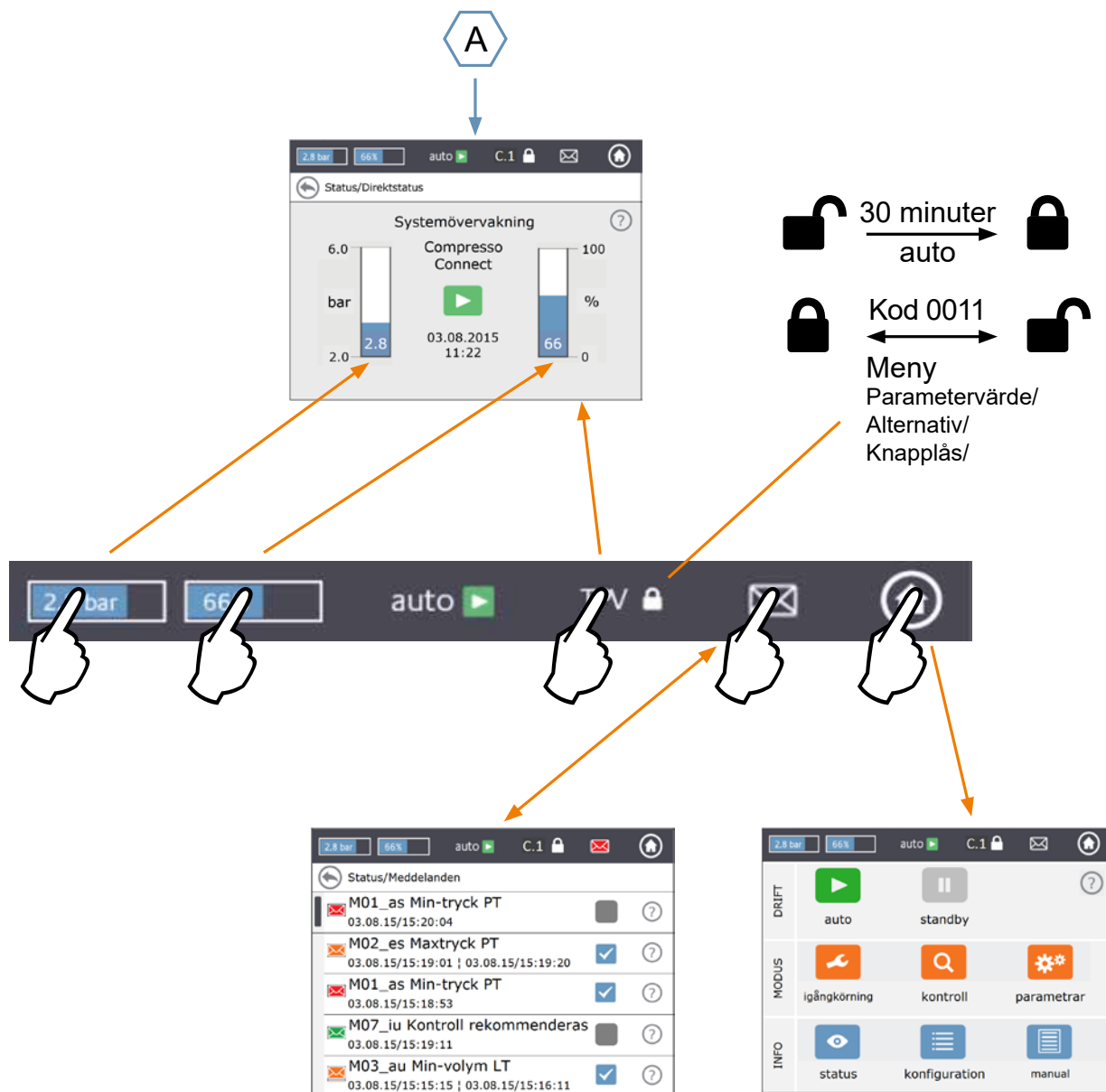


BrainCube Connect

Quickstart





Vid manuell vattenpåfyllning av kärl skall detta göras först när det påtalas i uppstartproceduren i BrainCube Connect.
Avluftning skall utföras för Compresso och Transfero enligt följande:

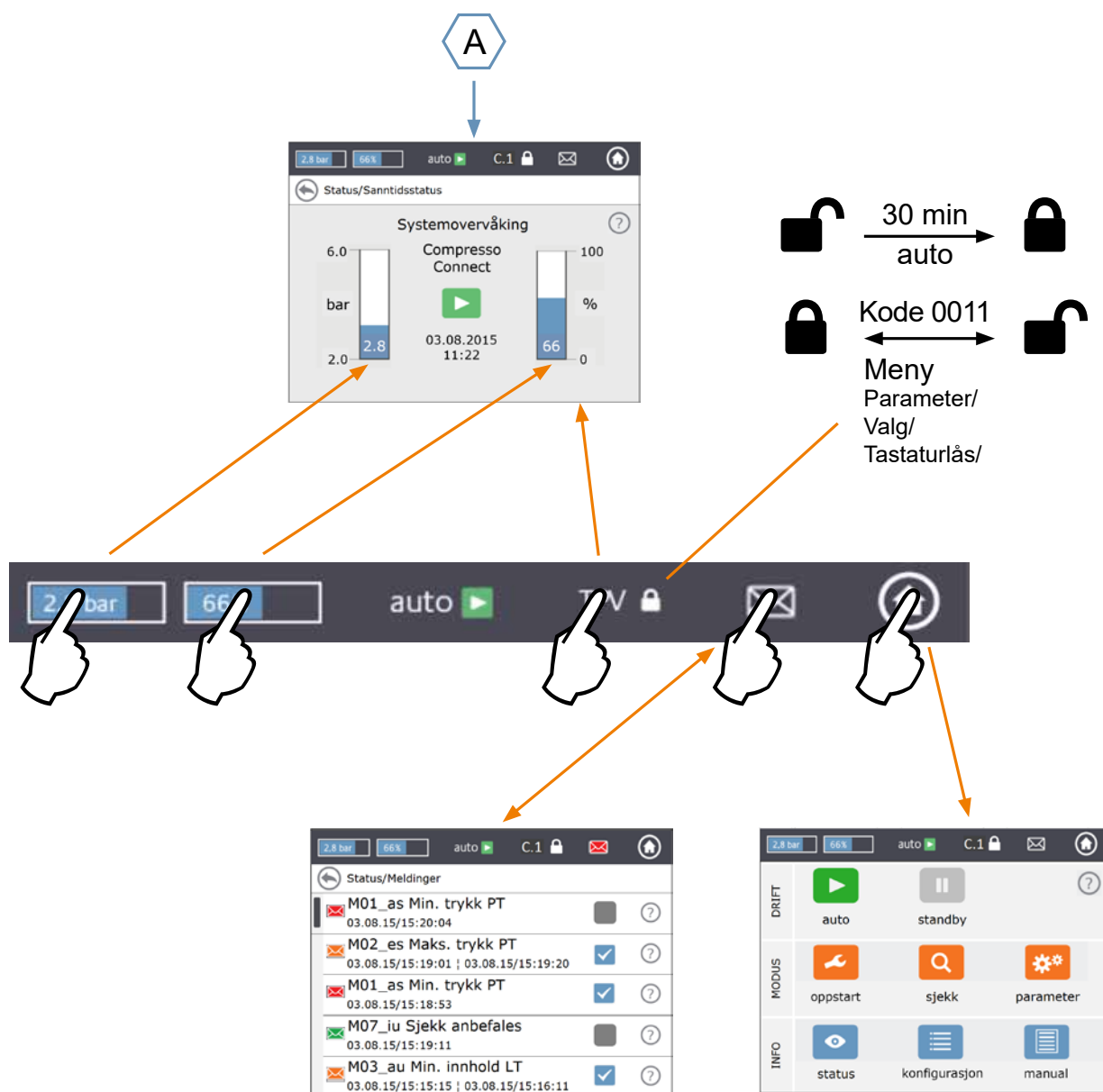
Compresso:

- 1) Koppla slang till DLV belägen i anslutningen till expansionskärl.
- 2) Vit luftningsskruv i expansionskärls topp öppnas efter uppfyllning och korrekt trycksättning, enligt uppstartproceduren i BrainCube.
- 3) Luftningsskruv stängs när det kommer ut vatten.

Transfero:

- Koppla slang till DN 15 avstängningsventil placerad under BrainCube Connectenhetens inbyggda säkerhetsventil.
Innan expansionskärl fylls med vatten enligt uppstartproceduren i BrainCube Connect skall följande vara förberett:
- 1) Vit luftningsskruv i expansionskärls topp öppnas.
 - 2) 3/4" invändig gänga på topp/sida av kärl förses tillfälligt med en avstängningsventil som stängs.
 - 3) Fyll kärl till uppgiven fyllnadsgrad (Värme: 30 %, Kyla: 50 %). När det kommer vatten ur den vita luftningsskruv i toppen av kärl skall den stängas. Normalt kommer det vatten ur denna vid 15-25 % fyllnadsgrad.
 - 4) Därefter öppnas avstängningsventilen monterad i 3/4" anslutningen. Butylbälgen är nu tömd på luft och invändigt är kärl utsatt för atmorsfärstryck.
 - 5) Avstängningsventilen monterad i 3/4" anslutningen tas bort och ersätts av medföljande 3/4" öppen plugg.

se
no
fi



Ved manuell oppfylling av ekspansjonskaret skal dette utføres når dette punktet omtales i oppstarts prosedyren i BrainCube Connect. Oppfylling og utlufting av karet skal skje for Compresso og Transfero som følger:

Compresso:

- 1) Koble påfyllingsslange til DLV serviceventilens drenering. Fyll karet til riktig nivå når dette omtales i oppstarts prosedyren.
- 2) Hvit lufteskruer i topp/senter av karet åpnes etter at karet er fylt opp og trykksatt ihht oppstarts prosedyren.
- 3) Hvit lufteskruer stenges når det kommer vann ut av denne.

Transfero:

- Koble påfyllingsslange til DN 15 avstengningsventil plassert under Transfero Connect enhetens innebygde sikkerhetsventil. Før ekspansjonskaret fylles med vann ihht oppstarts prosedyren i BrainCube Connect skal følgende være forberedt:
- 1) Hvit lufteskruer i ekspansjonskarets topp åpnes.
 - 2) $\frac{3}{4}$ " innvendig gjenge på karetts topp/side forsynes midlertidig med en stengeventil. Denne stenges.
 - 3) Fyll karet til oppgitt fyllingsgrad (Varmeanlegg 30 % Kjøleanlegg 50 %). Når det kommer vann ut av hvit lufteskruer i topp på karet stenges denne. Normalt kommer det vann ut av denne ved 15 -25 % fyllingsgrad.
 - 4) Deretter åpnes avstengningsventilen montert i $\frac{3}{4}$ " gjenge på topp/side av karet. Butylbagen er nå tømt for luft og innvendig er karet kun utsatt for atmosfærisk trykk.
 - 5) Avstengningsventilen montert i $\frac{3}{4}$ " gjenge på topp/side av karet demonteres og erstattes av medfølgende "åpen" plugg.

BrainCube Connect

Pikaohje

