

TA-TRI



Ställdon

Motordrivet ställdon för 3-punktsstyrning – 200 N

TA-TRI

Det motordrivna 3-punktsställdonet TA-TRI är mycket pålitligt och enkelt att montera på ventiler för värme- och kylsystem. Ställdonet är utrustat med en LED-indikator för funktionsvisning, samt med en manuell förbikoppling som underlättar underhåll och installation.

Produktegenskaper

- > **Enkel att installera**
Ställdonet monteras enkelt med adaptersystem, kan monteras i alla positioner.
- > **Hög kapslingsgrad IP 54**
För säker drift vid alla installationsriktningar.
- > **Tillförlitlig, snabb och energieffektiv**
Mycket kort responstid och komplett motorstyrning för att spara energi, låg ljudnivå och underhållsfri.



Teknisk beskrivning

Funktion: 3-punktsreglering On-off-reglering (kräver tre kablar) Manuell förbikoppling LED-indikator Stölskyddsfunktion genom avtagbar låsspärr	Ställkraft: 200 N	Vikt: 0,20 kg
Matningsspänning: 24 VAC, -10%/+20%, 50-60 Hz 24 VDC, ±20% 230 VAC, ±10%, 50 Hz	Temperatur: Mediatemperatur: max 100 °C Driftmiljö: 0 till +50 °C (5-95 % RH, icke-kondenserande) Förvaring: -20 till +70 °C (5-95 % RH, icke-kondenserande)	Anslutning mot ventil: M30x1,5 (separat adapter)
Effektförbrukning: 24 VAC/VDC: Drift: < 110 mA Standby: < 10 mA 230 VAC: Drift: < 15 mA Standby: < 5 mA	Kapslingsgrad: IP54 (alla positioner) (enligt EN 60529)	Material: Kåpa: Polykarbonat Hus: Polyamid
Insignal: 3-punkts- eller on-off-reglering	Skyddsklass: 24 VAC/VDC: III (SELV) 230 VAC: II	Färg: Kåpa: Transparent Hus: Vit RAL 9003
Karaktistik: Linjär	Kabel: 1 m, 3x0,75 mm², PVC	Märkning: IMI TA Etikett: CE, UKCA, produktnamn, artikelnummer och teknisk specifikation.
Hastighet: 30 s/mm	Slaglängd: 8,5 mm	CE-certifiering: LV-D. 2014/35/EU: EN 60730-1, -2-14. EMC-D. 2014/30/EU: EN 60730-1, -2-14. RoHS-D. 2011/65/EU: EN IEC 63000.
	Ljudnivå: Max 30 dBA	Produktstandard: EN 60730.

Funktion

Det motordrivna ställdonet TA-TRI är konstruerad för montering på termostatventiler och används tillsammans med respektive reglercentraler i värme-, ventilations- och luftkonditioneringssystem.

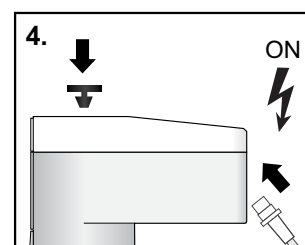
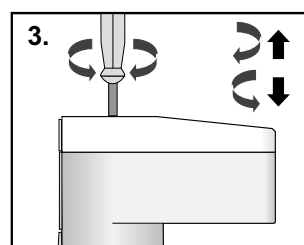
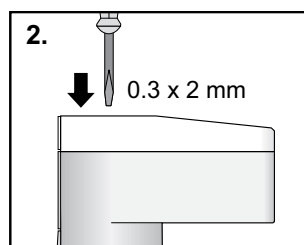
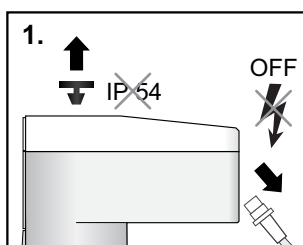
Motorn i 3-punktställdonet kan gå i bägge rotationsriktningarna och styrs av en elektrisk signal för att öppna respektive stänga. Ställdonet stoppar när regulatorns utspänning bryts och bibehåller därefter sitt dåvarande läge.

Vid rumstemperaturstyrning används motordrivna ställdon på radiatorer och konvektorer, fördelare för golvvärmesystem, takkylningsystem och uppvärmningssystem med strålvärme samt i fläktenheter och induktionsapparater i två- och fyrtrörssystem. Ställdonet TA-TRI/230 är mycket lämpligt för reglering av tillloppstemperaturen i uppvärmningssystem. Den standardiserade 3-punktsignalen på 230 V är kompatibel med de flesta pannregulatorer.

Manuell förbikoppling

Den manuella förbikopplingen gör det möjligt att föra ställdonets spindel till önskat läge i strömlöst läge. Detta underlättar t ex underhåll och installation.

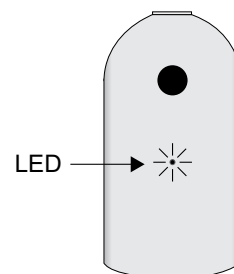
1. Stäng av strömförsörjningen och ta bort skyddspluggen.
2. För in en skruvmejsel (0,3x2 mm) i den manuella förbikopplingsenheten.
3. Vrid åt **medurs** för att **köra in** ställdonsspindeln (öppna ventilen) eller **moturs** för att **köra ut** ställdonsspindeln (stänga ventilen) för att nå önskat läge.
4. Sätt i skyddspluggen och slå på strömförsörjningen.



LED-indikator

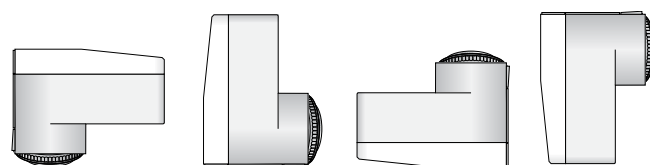
Fel visas endast när strömförsörjningen är på.

Status	
Fel	Konstant RÖD
Ställdonets spindel körs in	Korta pulser GRÖN
Ställdonets spindel körs ut	Korta pulser ORANGE
Manuellt läge eller ingen strömförsörjning	Från



Installation

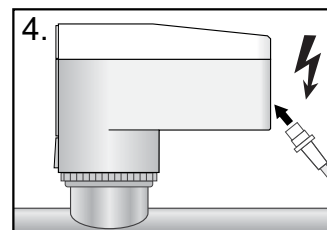
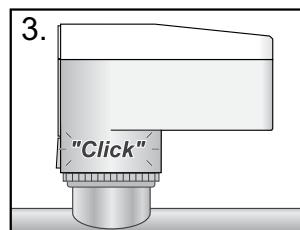
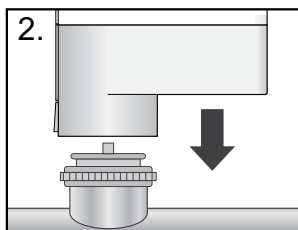
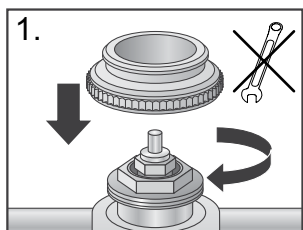
TA-TRI kan installeras och manövreras i alla positioner. (IP 54 enligt EN 60529)



OBS!

Installation med utdragen spindel leder till ställdonskada.

- Installera endast ställdonet med helt indragen ställdonsspindel.
- Kör tillbaka en utdragen ställdonsspindel med manuell förbikoppling eller elektriskt.



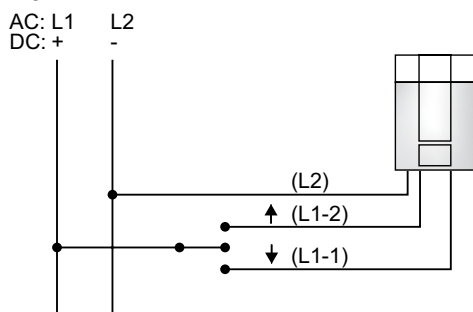
Kopplingsschema

TA-TRI styrs via styrenhet med 3-punkts reglerutgång eller på/av (t ex rumstermostat) alternativt via BMS.

24 VAC/VDC

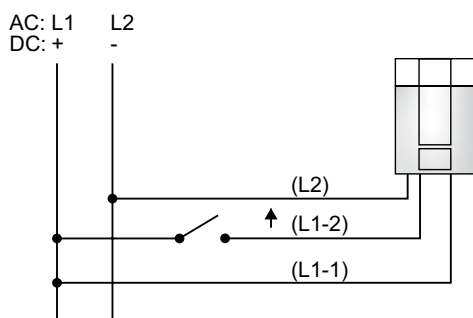
Drift med 24 VAC/VDC endast med säkerhetstransformator enligt EN 61558-2-6. Drift med 24 VAC/VDC endast med säkerhetstransformator enligt (EN 61558-2-6 - VAC) eller (EN 61558-2-16 - VDC).

3-punkt



Funktion	Beskrivning
Blå (L2)	Jord
Spänning till röd (L1-2)	Ställdonets spindel körs in till ändläget
Spänning till svart (L1-1)	Ställdonets spindel körs ut till ändläget
Ingen spänning till röd/svart	Ställdonets spindel förblir i sitt nuvarande läge

On-off

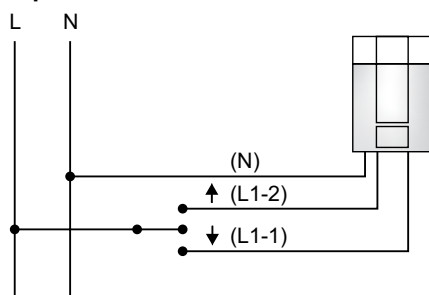


Funktion	Beskrivning
Blå (L2)	Jord
Spänning till röd (L1-2)	Ställdonets spindel körs in till ändläget
Ingen spänning till röd (L1-2)	Ställdonets spindel körs ut till ändläget
Svart (L1-1)	Permanent 24 V matning

230 VAC

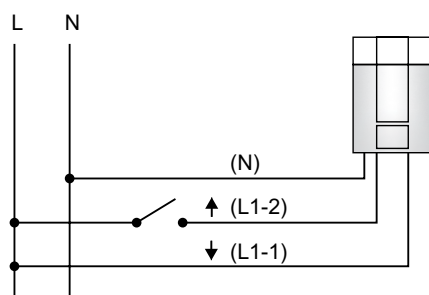
Vi rekommenderar följande kablar för installation av ett 230 V-system: Lätt plastmantlad kabel NYM 1,5 mm²

3-punkt



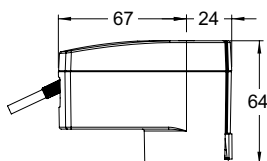
Funktion	Beskrivning
Grå (N)	Jord
Spänning till brun (L1-1)	Ställdonets spindel körs ut till ändläget
Spänning till svart (L1-2)	Ställdonets spindel körs in till ändläget
Ingen spänning till svart/brun	Ställdonets spindel förblir i sitt nuvarande läge

On-off



Funktion	Beskrivning
Grå (N)	Jord
Spänning till svart (L1-2)	Ställdonets spindel körs in till ändläget
Ingen spänning till svart (L1-2)	Ställdonets spindel körs ut till ändläget
Brun (L1-1)	Permanent 230 V matning

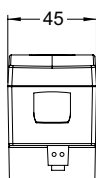
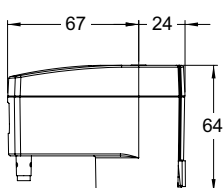
Artiklar



TA-TRI – 24 VAC/VDC

Insignal: 3-punkt eller on/off

Kabellängd [m]	Matningsspänning	RSK nr	Artikelnr
1	24 VAC/VDC		322041-60005



TA-TRI – 230 VAC

Insignal: 3-punkt eller on/off

Kabellängd [m]	Matningsspänning	RSK nr	Artikelnr
1	230 VAC		322041-60006

