

Tillbehör



Tillbehör
För tryckhållning

Tillbehör

De högkvalitativa tillbehören från PNEUMATEX kompletterar sortimentet av tryckhållningsprodukter. Dessa produkter är lämpliga för användning i system specificerade enligt EN 12828 och SWKI 93-1.



Teknisk beskrivning - Lågnivåvakt

Användningsområde:

Vattenvärmsystem.
Införande i system enligt EN 12828,
SWKI 93-1.

Funktion:

Skydd för värmekälla och system för
överhettning vid vattenbrist.

Tryck:

Min tillåtet tryck, PSmin: 0 bar
Max tillåtet tryck, PS: 10 bar

Temperatur:

Max tillåten temperatur, TS: 120 °C
Min tillåten temperatur, TSmin: -10 °C

Material:

Stommen är tillverkad av förzinkat
segjärn.

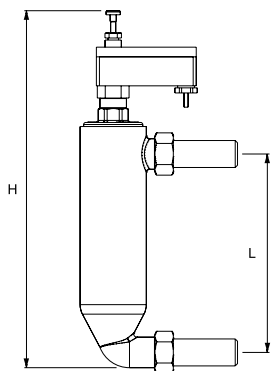
Transportering och förvaring:

I frostfria, torra utrymmen.

Typgodkännande:

Komponentinspektion enligt TÜV-HWB-96.

Lågnivåvakt



Lågnivåvakt WMS

Låsning efter avstängning, växelkontakt för signalering.
2 svetsanslutningar.
Vertikal installation.

Typ	H	L	m [kg]	U [V]	I [A]	RSK nr	Artikelnr
10 bar (PS)							
WMS 933.1	370	195	3,3	250	10	553 08 55	502 1003

Lågnivåvakt WMS

Låsning efter avstängning, växelkontakt för signalering.
2 svetsanslutningar.
Vertikal installation.

Typ	H	L	m [kg]	U [V]	I [A]	RSK nr	Artikelnr
10 bar (PS)							
WMS 933.2	370	195	3,3	250	10	553 08 56	502 1004

Teknisk beskrivning - Manometer för förtryck

Användningsområde:

Vattenvärmesystem.
Införande i system enligt EN 12828,
SWKI 93-1.

Funktion:

Kontroll av förtryck vid expansionskärl. Auto AV/PÅ. Automatisk kalibrering.

Tryck:

Min tillåtet tryck, PSmin: 0 bar
Max tillåtet tryck, PS: 10 bar

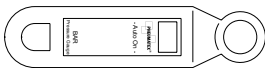
Temperatur:

Max tillåten temperatur, TS: 120 °C
Min tillåten temperatur, TSmin: -10 °C

Material:

Stabil plastkåpa.

Manometer för förtryck



Manometer för förtryck DME

Typ	PS [bar]	m [kg]	RSK nr	Artikelnr
DME	10	0,3	553 08 51	500 1048

Teknisk beskrivning - Manometer

Användningsområde:

Värme-, kyl- och solfångarsystem.
Införande i system enligt EN 12828,
SWKI 93-1.

Funktion:

Kontroll av påfyllningstryck vid expansionskärl.

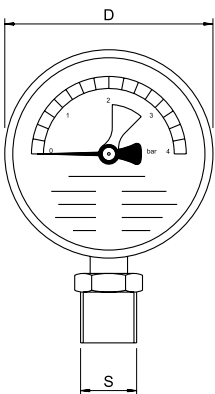
Tryck:

Min tillåtet tryck, PSmin: 0 bar
Max tillåtet tryck, PS: 4 bar

Temperatur:

Max tillåten temperatur, TS: 60 °C
Min tillåten temperatur, TSmin: -10 °C

Manometer



Manometer H

Visningsområde 0-4 bar med markering av det gröna börvärdesområdet för arbetstryck.
Bottenanslutning.

Typ	PS [bar]	D	m [kg]	S	RSK nr	Artikelnr
H4	4	80	0,3	R1/2	553 08 53	501 1037

Teknisk beskrivning - Termometer/manometer

Användningsområde:

Värme-, kyl- och solfångarsystem.
Införande i system enligt EN 12828, SWKI 93-1.

Funktion:

Kontroll av påfyllningstryck vid expansionskärl.

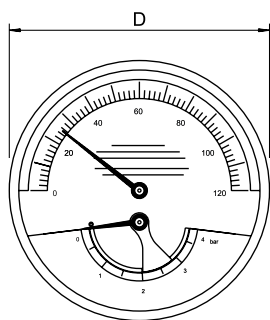
Tryck:

Min tillåtet tryck, PSmin: 0 bar
Max tillåtet tryck, PS: 4 bar

Temperatur:

Max tillåten temperatur, TS: 120 °C
Min tillåten temperatur, TSmin: -10 °C

Termometer/Manometer



Termometer/Manometer TH

Visningsområde 0-4 bar, temperaturvisningsområde 0-120 °C, markering av tryckets gröna
börvärdesområde.
Anslutning på baksidan.

Typ	PS [bar]	D	m [kg]	S	RSK nr	Artikelnr
TH4	4	80	0,3	R1/2	553 08 54	501 1038

Teknisk beskrivning - Tryckknappsventil

Användningsområde:

Värme-, kyl- och solfångarsystem.
Införande i system enligt EN 12828, SWKI 93-1.

Funktion:

Avstängning av hydrometrar. Tryckmätning endast med intryckt
kolv, annars är hydrometern inte trycksatt.

Tryck:

Min tillåtet tryck, PSmin: 0 bar
Max tillåtet tryck, PS: 30 bar

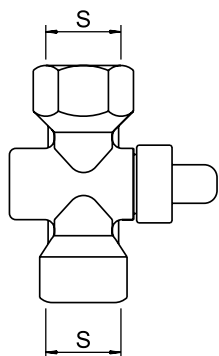
Temperatur:

Max tillåten temperatur, TS: 100 °C
Min tillåten temperatur, TSmin: -20 °C

Material:

Nickelpläterad mässing.

Tryckknappsventil



Tryckknappsventil DH

Typ	PS [bar]	m [kg]	S	RSK nr	Artikelnr
DH	30	0,3	G1/2	553 08 52	500 1060

Teknisk beskrivning - Avtappningsventil

Användningsområde:

Värme-, solvärme- och kylsystem.
Införande i system enligt EN 12828.

Medie:

Icke aggressivt eller icke giftig vätska med tillsats av högst 50 % frostskyddsmedel.

Funktion:

Avstängning. Underhåll och demontering av expansionskärl.

Tryck:

Min tillåtet tryck, PSmin: 0 bar
Max tillåtet tryck, PS: 16 bar

Temperatur:

Max tillåten temperatur, TS: 120 °C
Min tillåten temperatur, TSmin: -10 °C

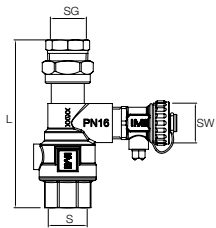
Material:

Mässing.

Generell:

Kan endast öppnas med insexnyckel. Kulventil med DN 15 med slanganslutning för snabb avtappning.

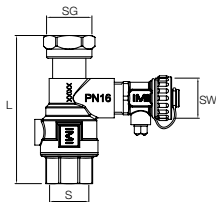
Avtappningsventil



Avtappningsventil

Invändig gänga på båda sidor, skruvanslutning på kärlets anslutningssida.

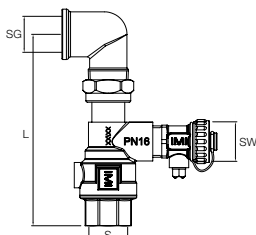
Typ	PS [bar]	L	m [kg]	S	SG	SW	RSK nr	Artikelnr
DLV 15	16	114	0,53	Rp3/4	Rp1/2	G3/4	553 08 48	535 1432



Avtappningsventil DLV

Invändig gänga på båda sidor, plan tätningsanslutning för direkt anslutning till alla lämpliga expansionskärl.

Typ	PS [bar]	L	m [kg]	S	SG	SW	RSK nr	Artikelnr
DLV 20	16	97	0,49	Rp3/4	G3/4	G3/4	553 08 49	535 1434
DLV 25	16	100	0,59	Rp1	G1	G3/4	553 08 50	535 1436



Avstängning- och avtappningsset DLV A

Invändig gänga, 90° böj med plantätande ände för direkt anslutning till Statico SU expansionskärl.

Typ	PS [bar]	L	m [kg]	S	SG	SW	RSK nr	Artikelnr
DLV 20 A	16	130	0,61	Rp3/4	Rp3/4	G3/4		746 2000
DLV 25 A	16	138	0,71	Rp1	Rp1	G3/4		301010-50601

