

Climate
Control

IMI TA

TA-MC253 SE



Actuadores

Actuadores con función seguridad – 2500 N

TA-MC253 SE

Actuadores proporcionales con función de seguridad con extensión por muelle de retorno. Proporcionan control modulante o a 3-puntos acoplándose a válvulas combinadas de equilibrado, control y estabilización de presión, además de válvulas de 2 y 3 vías de IMI.

Características principales

La más sencilla puesta en marcha

El actuador cuenta medida y adaptación automática a la carrera de la válvula, así como un contacto de final de carrera que evita la sobrecarga en los finales de recorrido. Todo ello ayuda a reducir el tiempo de configuración y puesta en marcha, además de evitar posibles averías.

Resolución de problemas

Un eficiente dispositivo de accionamiento manual permite una sencilla resolución de problemas.

Fácil mantenimiento

La cubierta de nuestros actuadores se desmonta y los parámetros se pueden cambiar.



Características técnicas

Funciones:

Control proporcional o 3-puntos.

Función de seguridad por muelle:

Se extiende el vástago ante fallo en la alimentación.

Tensión de alimentación:

24 VAC \pm 10%
230 VAC +6%/-10%
115 VAC +6%/-10%
Frecuencia 50-60 Hz \pm 5%

Potencia absorbida:

24 V: 50 VA
230 V: 80 VA
115 V: 80 VA

Señal de control:

0(2)-10 VDC, $R_i \sim 77 \text{ k}\Omega$
0(4)-20 mA, $R_i \sim 510 \Omega$.
Dirección y punto de comienzo configurables mediante microswitches.
3-puntos.

Señal de salida:

0-10 VDC, max. 8 mA, min. 1,2 k Ω .

Histéresis:

0,05 V / 0,15 V / 0,3 V / 0,5 V

Resolución:

Eléctrica: 0,04 VDC
Mecánica: 0,04 mm

Velocidad de control:

3,5 s/mm

Velocidad en modo seguridad:

0,1 s/mm

Fuerza de ajuste:

2500 N

Modo de operación:

S3-50% ED c/h 1200, EN 60034-1

Desconexión final de carrera:

Dependiente de la carga

Temperatura:

Temperatura ambiente máx.: 60°C
Temperatura ambiente mín.: 0°C

Clase de protección:

IP54

Clase de protección:

(según EN 60730)
24 V: III
230 V: II
115 V: II

Carrera:

Max. 40 mm
Detección automática de recorrido de la válvula (detección de recorrido).

Alimentación principal:

Actuador con terminal

Conexión a la válvula:

Muy simple, mediante tornillos M8. Pueden necesitarse adaptadores para ciertos tipos de válvulas. La información de los adaptadores incluida en catálogo de cada válvula.

Color:

Cuerpo negro y tapa roja.

Identificación:

IMI TA, CE, artículo, nombre del producto y especificaciones técnicas.

Peso:

12,5 kg

Variantes del actuador:

- Interruptores de Posición:
 - 2 contactos sin tensión (WE1/WE2), ajustables.
 - Consumo: 8 A / 250 VAC, 8 A / 30 VDC.
 - Otros voltajes: max. 400 VAC, max. 125 VDC.
- Clase Protección opcional: IP 65
- Señal de Salida: X=0(4)...20 mA
- Adaptador con conexiones para otros productos

Para estas variantes y accesorios consultar con IMI.

Operación

Operación en modo manual

Mando con desconexión de la alimentación (excepto en caso de que el muelle de retorno no cierre el actuador).

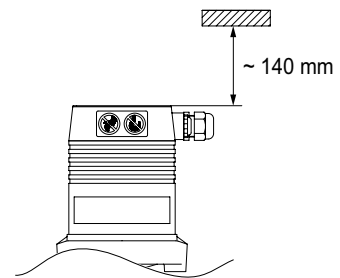
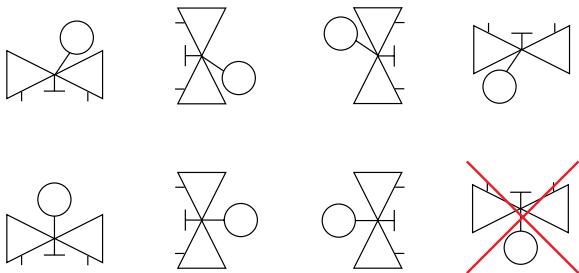
Calibración/carrera automática

Se reinicia pulsando el botón INIT.

Instalación

Nota: Lea con atención las instrucciones de instalación del actuador. El diseño es apto para instalación en interiores. Para instalación en exterior, por favor contacte con IMI.

Nota!



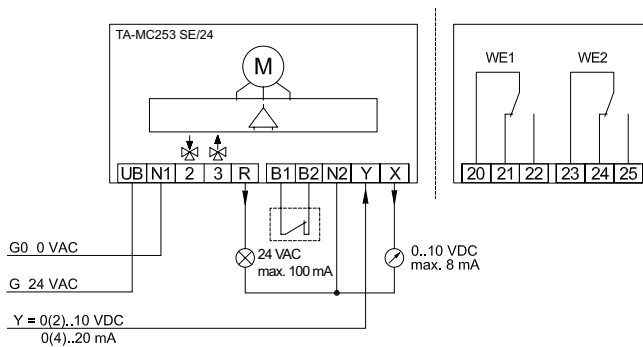
Esquema eléctrico

24 VAC

Control proporcional 0(2)-10V, 0(4)-20 mA

Diseño estándar

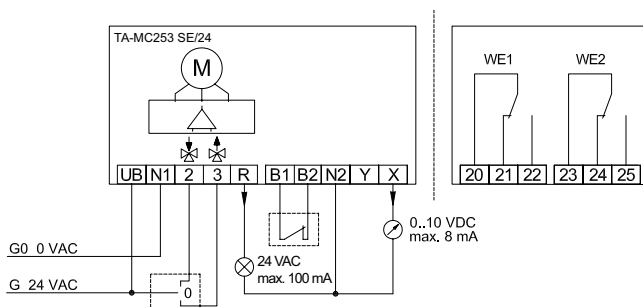
Accesorios especiales



3-puntos

Diseño estándar

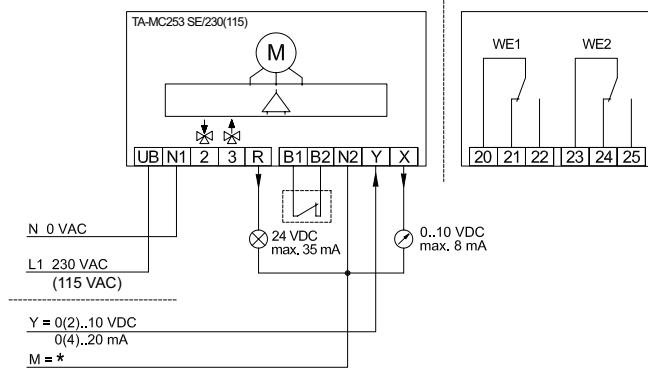
Accesorios especiales



230 VAC (115 VAC)
Control proporcional 0(2)-10V, 0(4)-20 mA

Diseño estándar

Accesorios especiales

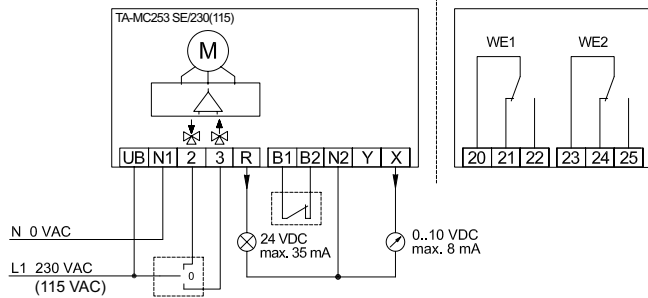


*) M = conexión a tierra

3-puntos

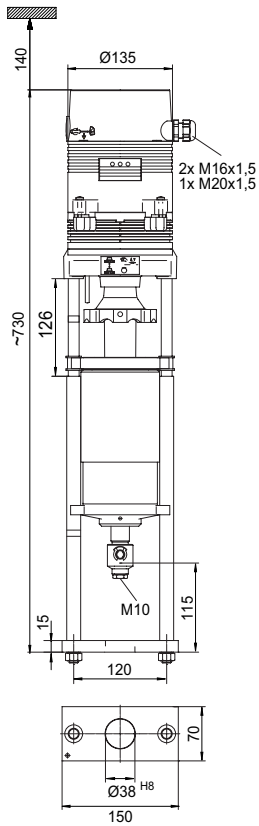
Diseño estándar

Accesorios especiales



Terminal	Descripción
UB, N1	Alimentación
2	Tensión para movimiento hacia abajo
3	Tensión para movimiento hacia arriba
R	Señal de estado en modo "manual" de acuerdo al voltaje de alimentación: 24 VAC: R = 24 VAC max. 100 mA 230/115 VAC: R = 24 VDC max. 35 mA
B1, B2	Contactos libres de tensión (ejemplo antihielo) – puenteado si no se usa
Y	Señal de Control Proporcional
X	Señal de salida
N2	Terminal de referencia "0" para la señal de estado X, Y y R - Cuando la referencia a "0" de X, Y y R sean idénticas a la de Alimentación será posible puentear N1 y N2. - Si se usa el actuador en modo proporcional a 230 V (115 V) conecte N2. - Si se usa el actuador a 3-puntos 230 V (115 V), se deberá conectar N2 antes de usar X o/y R al mismo tiempo.
WE1, WE2	Interruptores de posición – ver "Variantes"
20, 21, 22	Terminales de interruptores de recorrido PS1
23, 24, 25	Terminales de interruptores de recorrido PS2

Artículos



TA-MC253 SE

Función de seguridad vástago extendido

Tensión de alimentación	Señal de control	Núm Art
24 VAC	0(2)-10 VDC, 0(4)-20 mA, 3-puntos	61 253-101
230 VAC	0(2)-10 VDC, 0(4)-20 mA, 3-puntos	61 253-102
115 VAC	0(2)-10 VDC, 0(4)-20 mA, 3-puntos	61 253-402

Se necesitan adaptadores para algunos tipos de válvulas. La información de los adaptadores incluida en catálogo de cada válvula.

Para pedidos de la versión IP65: Añada "IP" después del código del actuador, por ejemplo 61 253-101IP

Accesorios

Accesorios

		Núm Art
ACA 71	Dos interruptores de señal de posición	67 071-250
ACA 76	Señal de Salida: 0(4)-20mA	67 076-250



Los productos, textos, fotografías, gráficos y diagramas de este folleto pueden ser objeto de modificación, sin preaviso, por parte de IMI. Para obtener información más actualizada sobre nuestros productos y sus especificaciones, visite climatecontrol.imiplc.com.