

TA-GAV



Válvulas de compuerta

Válvulas de compuerta DN 50-600

TA-GAV

Válvulas de compuerta cualificadas para calefacción, refrigeración y redes de agua corriente. Disponibles en versiones co bridas o extremos ranurados.



Características técnicas

Aplicaciones:

Instalaciones de HVAC y de agua potable

Funciones:

Corte, non-rising stem

Diámetros:

DN 50-600

Presión nominal:

PN 16 y PN 25

Temperatura:

Temperatura máx. de trabajo: 120°C
Temperatura mín. de trabajo: -20°C

Medio:

Agua y fluidos neutros, mezclas de agua y glicol.

Materiales:

Válvulas embridadas:

Cuerpo: Fundición dúctil EN-JS 1050
Bonete: Fundición dúctil EN-JS 1050
Obturador de la válvula: Fundición dúctil ENJS1050, recubierto de EPDM
Asiento: Latón C67400
Tuerca del vástago: Bronce C62300
Vástago: Acero inoxidable BS970 420S37
Juntas tóricas de EPDM
Juntas: EPDM

Prensaestopas: Hierro dúctil EN-JS 1050
Volante: Hierro nodular EN-JS 1050
Mecanismo reductor: Acero al carbono St3

Válvulas de extremos ranurados:

Cuerpo: Fundición dúctil EN-JS 1050
Bonete: Fundición dúctil EN-JS 1050
Obturador de la válvula: Fundición dúctil ENJS1050
- Asiento Bronce EN1982 CC491K
- Tuerca Bronce EN1982 CC491K
Vástago: Acero inoxidable BS970 420S37
Juntas: Grafito
Prensaestopas: Fundición dúctil EN-JS 1050
Volante: Hierro nodular EN-JS 1050

Tratamiento superficial:

Pintura líquida o en polvo, de tipo epoxy en las superficies internas y externas, con espesor entre 150 - 300 microns.

Identificación:

IMI, PN, DN y flecha de sentido del flujo.

Color:

Azul RAL5015

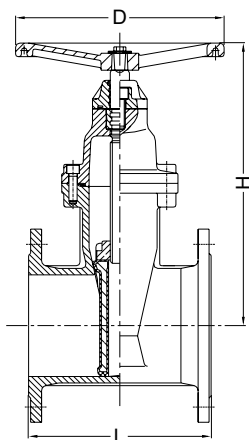
Conexiones:

Embridadas: según EN 1092-2
Extremos ranurados: según ISO 4200

Certificados:

WRAS

Artículos – Embridadas



Bridas

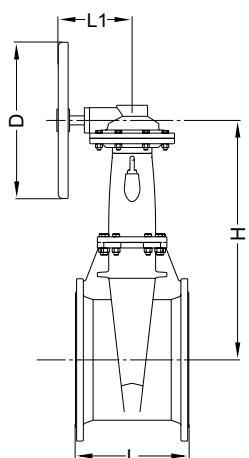
Volante

PN 16

DN	L	H	D	Kvs	kg	Núm Art
50	178	240	175	40,7	15	42250-026250
65	191	255	175	64,6	17	42250-026265
80	203	280	255	94,0	20	42250-026280
100	229	305	255	162,8	26	42250-026290
125	254	380	305	254,4	33	42250-026291
150	267	417	305	366,3	46	42250-026292
200	292	525	355	651,1	70	42250-026293
250	330	621	405	1017,4	105	42250-026294
300	356	711	405	1465,0	159	42250-026295

PN 25

DN	L	H	D	Kvs	kg	Núm Art
50	178	240	175	40,7	15	42250-026350
65	191	255	175	64,6	17	42250-026365
80	203	280	255	94,0	20	42250-026380
100	229	305	255	162,8	26	42250-026390
125	254	380	305	254,4	33	42250-026391
150	267	417	305	366,3	46	42250-026392
200	292	525	355	651,1	70	42250-026393
250	330	621	405	1017,4	105	42250-026394
300	356	711	405	1465,0	159	42250-026395



Bridas

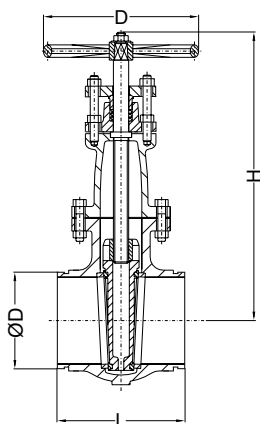
Con mecanismo reductor

PN 16

DN	L	L1	H	D	Kvs	kg	Núm Art
350	381	330	925	460	1837,7	425	42250-126296
400	406	330	857	460	2437,9	625	42250-126297
450	432	330	1272	460	3122,8	825	42250-126298
500	457	400	1485	600	3876,5	1005	42250-126299
600	508	400	1510	600	5666,3	1345	42250-126200

Kvs = m³/h para una pérdida de carga de 1 bar a válvula completamente abierta.

Artículos – Extremos ranurados

**Extremos ranurados**

Volante

PN 16

DN	ØD	D	L	H	Kvs	kg	Núm Art
50	60	190	178	260	40,7	16	42250-029250
65 ¹⁾	73	190	191	276	64,6	20	42250-025265
65	76,1	190	191	276	64,6	20	42250-029265
80	89	190	203	300	94,0	24	42250-029280
100	114	250	229	355	162,8	38	42250-029290
125	139,7	305	254	409	254,4	50	42250-029291
125 ¹⁾	141,3	305	254	409	254,4	50	42250-025291
150	168	305	267	467	366,3	60	42250-029292
200	219	356	292	606	651,1	110	42250-029293
250	273	405	330	750	1017,4	200	42250-029294
300	324	457	356	835	1465,0	280	42250-029295

Kvs = m³/h para una pérdida de carga de 1 bar a válvula completamente abierta.

1) No conforme con ISO 4200.