

**Climate
Control**

IMI TA

TA-TRI



Pogoni

Motorni 3-točkovni pogon – 200 N

TA-TRI

Motorizirani 3-točkovni pogon TA-TRI je zelo zanesljiv in enostaven za montažo na ventile za sisteme gretja in hlajenja. Pogon je opremljen z LED za prikazovanje funkcij, kot tudi z ročnim krmiljenjem, ki olajša vzdrževanje in namestitvev.



Glavne značilnosti

Enostaven za namestitev

Zelo enostaven za namestitev na ventil s sistemom adapterjev, montaža v vseh položajih.

Visok zaščitni razred IP 54

Za varno delovanje v vseh položajih vgradnje.

Zanesljivo, hitro in energetsko učinkovito

Zelo kratek odzivni čas in popoln nadzor motorja za varčevanje z energijo, nizek hrup in brez vzdrževanja.

Tehnični opis

Funkcije:

3-točkovna regulacija
On-off regulacija (zahteva tri kable)
Ročno upravljanje
LED indikacija
Funkcija proti kraji z odstranljivim zaklepom

Napajanje:

24 VAC, -10%/+20%, 50-60 Hz
24 VDC, ±20%
230 VAC, ±10%, 50 Hz

Poraba energije:

24 VAC/VDC:
Delovanje: < 110 mA
V pripravljenosti: < 10 mA
230 VAC:
Delovanje: < 15 mA
V pripravljenosti: < 5 mA

Vhodni signal:

3-točkovna ali on-off regulacija

Karakteristika:

Linearna

Krmilna hitrost:

15 s/mm

Potisna sila:

200 N

Temperatura:

Temperatura medija: max. 100°C
Delovno okolje: 0°C – +50°C
(5-95%RH, brez kondenzacije)
Okolje za skladiščenje: -20°C – +70°C
(5-95%RH, brez kondenzacije)

Zaščita pred vdorom:

IP54 (vse smeri)
(skladno z EN 60529)

Zaščitni razred:

24 VAC/VDC: III (SELV)
230 VAC: II

Kabel:

1 m, 3x0,75 mm², PVC

Gib:

8,5 mm

Nivo hrupa:

Max. 30 dBA

Teža:

0,20 kg

Priključek:

Adapter matica M30x1,5

Material:

Pokrov: Polikarbonat
Ohišje: Poliamid

Barva:

Pokrov: Prozoren
Ohišje: Bela RAL 9003

Oznaka:

IMI TA
Nalepka: CE, UKCA, ime produkta, št. proizvoda in tehnične specifikacije.

CE certificiranje:

LV-D. 2014/35/EU: EN 60730-1, -2-14.
EMC-D. 2014/30/EU: EN 60730-1, -2-14.
RoHS-D. 2011/65/EU: EN IEC 63000.

Produktni standard:

EN 60730

Funkcije

Motorizirani pogon TA-TRI je zasnovan za montažo na ohišje ventilov in se uporablja v grelnih, prezračevalnih in klimatskih sistemih v povezavi z ustreznimi krmilniki.

Motor 3-točkovnega pogona se premika v obe smeri vrtenja preko električnega signala za odpiranje ali zapiranje. Takoj, ko je izhodna napetost krmilnika prekinjena, se pogon ustavi in v tem trenutku obdrži svoj položaj.

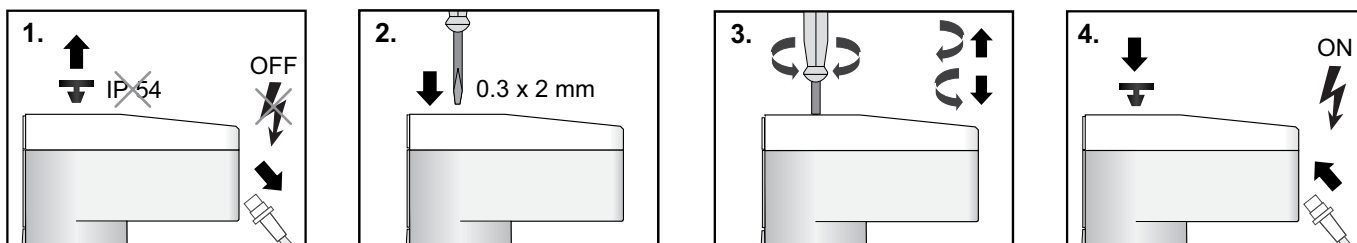
Na področju regulacije sobne temperature se motorizirani pogoni uporabljajo na primer na radiatorjih in konvektorjih, grelnih razdelilnikih za sisteme talnega gretja, stropnih hladilnih sistemih in sistemih sevalnega gretja ter na ventilatorskih konvektorjih in indukcijskih napravah v dvo ali štiri cevni sistemih.

Pogon TA-TRI/230 deluje idealno pri nadzoru temperature dovoda v grelnih sistemih. Njegov standardni vhodni signal "3-točkovni 230 V" je združiljiv z večino krmilnih sistemov kotlov.

Ročno upravljanje

Ročno krmiljenje omogoča postavitev vretena pogona v želeni položaj v izključenem stanju. To olajša npr. vzdrževanje in namestitvev.

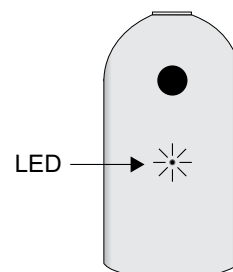
1. Izklopite napajalno napetost in odstranite zaščitni vtič.
2. Vstavite izvijač (0,3x2 mm) v napravo za ročno krmiljenje.
3. Obrnite v **smeri urinega kazalca**, da **uvlečete** drog pogona (odprete ventil) ali v **nasprotni smeri urinega kazalca**, da **izvlečete** drog pogona (zaprete ventil), da dosežete želeni položaj.
4. Namestite zaščitni vtič in vklopite napajalno napetost.



LED indikacija

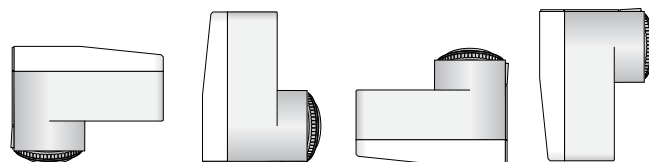
Napake se prikažejo samo, če je pogon ventila napajan z delovno napetostjo.

Stanje	
Napake	Stalna RDEČO
Premikanje noter (uvlečenje)	Kratki pulzi ZELENO
Premikanje ven (izvlečenje)	Kratki pulzi ORANŽNO
Ročni način ali brez napajanja	Izklopljeno



Vgradnja

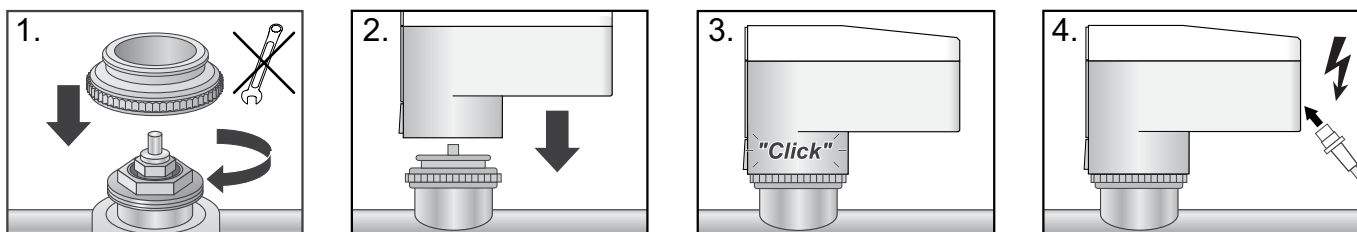
TA-TRI je mogoče upravljati v vsakem položaju namestitve. (IP 54 skladno z EN 60529)



POZOR!

Namestitvev s podaljšanim vretenom pogona vodi do poškodb pogona.

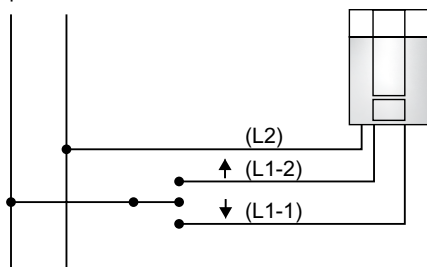
- Pogon namestite samo s popolnoma uvlečenim vretenom.
- Uvlecite podaljšano vreteno pogona z ročnim krmiljenjem ali električno.



Vežalna shema

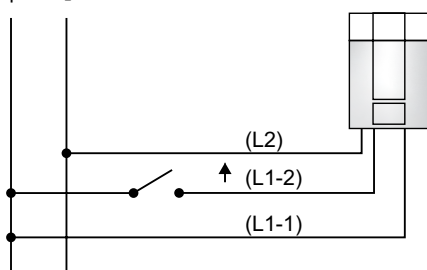
24 VAC/VDC

3-točkovni

 AC: L1 L2
 DC: + -


Funkcija	Opis
Modra (L2)	Nevtralna
Napetost na rdečo (L1-2)	Vreteno pogona se uvleče do končnega položaja
Napetost na črno (L1-1)	Vreteno pogona se izvleče do končnega položaja
Brez napetosti na rdečo/črno	Vreteno pogona ostane v trenutnem položaju

On-off

 AC: L1 L2
 DC: + -


Funkcija	Opis
Modra (L2)	Nevtralna
Napetost na rdečo (L1-2)	Vreteno pogona se uvleče do končnega položaja
Brez napetosti na rdečo (L1-2)	Vreteno pogona se izvleče do končnega položaja
Črna (L1-1)	Stalno napajanje 24 V

24 VAC/VDC deluje le z varnostnim transformatorjem v skladu z EN 61558-2-6

230 VAC

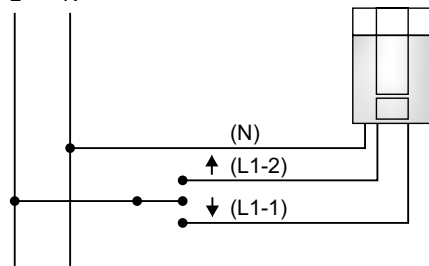
TA-TRI, 230 VAC, se krmili preko krmilne naprave s 3-točkovnim krmilnim izhodom ali vklopom/izklopom (npr. sobni termostat) ali centralnim nadzornim sistemom.

Za namestitev 230 V priporočamo naslednje kable:

Lahek kabel, obložen s plastiko: NYM 1,5 mm²

3-točkovni

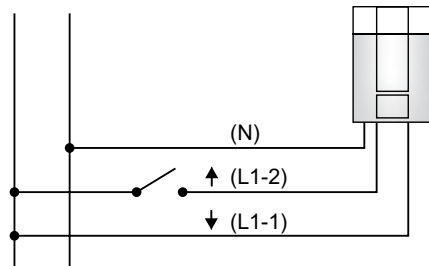
L N



Funkcija	Opis
Siva (N)	Nevtralna
Napetost na rjavo (L1-1)	Vreteno pogona se uvleče do končnega položaja
Napetost na črno (L1-2)	Vreteno pogona se izvleče do končnega položaja
Brez napetosti na črno/rjavo	Vreteno pogona ostane v trenutnem položaju

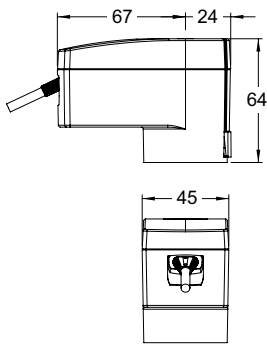
On-off

L N



Funkcija	Opis
Siva (N)	Nevtralna
Napetost na črno (L1-2)	Vreteno pogona se uvleče do končnega položaja
Brez napetosti na črno (L1-2)	Vreteno pogona se izvleče do končnega položaja
Rjava (L1-1)	Stalno napajanje 230 V

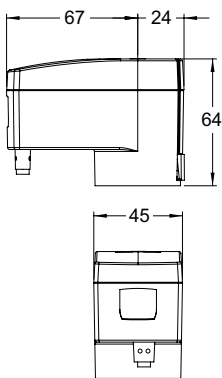
Artikli



TA-TRI – 24 VAC/VDC

Vhodni signal: 3-točkovna ali on-off regulacija

Dolžina kabla [m]	Napajanje	Proizvod št.
1	24 VAC/VDC	322041-60005



TA-TRI – 230 VAC

Vhodni signal: 3-točkovna ali on-off regulacija

Dolžina kabla [m]	Napajanje	Proizvod št.
1	230 VAC	322041-60006

