

TA-MC55Y, TA-MC55



Pogoni

Visoko zmogljivi zvezni pogoni – 600 N

TA-MC55Y, TA-MC55

Visoko zmogljivi zvezni pogoni z avtomatsko prilagoditvijo giba v uporabi z dvo- ali tro-potnimi regulacijskimi ventili znamke IMI Hydronic Engineering, omogočajo natančno zvezno ali 3-točkovno regulacijo.

Glavne značilnosti

> Preprost zagon

Avtomatsko merjenje in prilagajanje vretena ventila kakor tudi izklop v končni poziciji odvisen od obremenitve nam pomagajo pri zmanjšanju časa zagona in zavarujejo ventil in pogon pred preobremenitvijo.

> Preprosto odpravljanje težav

Ročno kolo za ročno upravljanje omogoča preprosto odpravljanje težav.

> Preprost servis

Ohišje pogona je in ga lahko preprosto odstranite; na delovišču lahko enostavno spremenite parametre.



Tehnični opis

Funkcije:

TA-MC55Y: Zvezna regulacija.
TA-MC55: 3-točkovni regulacija.

Napajanje:

TA-MC55Y: 24 VAC/VDC* $\pm 10\%$
TA-MC55/24: 24 VAC/VDC* $\pm 10\%$
TA-MC55/230: 230 VAC +6%/-10%
TA-MC55/115: 115 VAC +6%/-10%
Frekvenca 50-60 Hz $\pm 5\%$

*) DC – Enosmerni tok ravna napetost.

Poraba energije:

24 V: 3,5 VA
230 V: 7 VA
115 V: 7 VA

Vhodni signal:

TA-MC55Y:
0(2)-10 VDC 77 k Ω
0(4)-20 mA 510 Ω
Smer signala in začetna točka nastavljeni z mikro stikali.
TA-MC55 (24/230/115 V):
3-točkovni regulacija.

Izhodni signal:

0-10 VDC, maks. 8 mA, min. 1,2 k Ω .

Histereza:

0,3 V

Resolucija:

Električna: 0,04 VDC
Mehanska: 0,06 mm

Krmilna hitrost:

9 ali 5 s/mm

Potisna sila:

600 N

Način delovanja:

S3-50% ED c/h 1200, EN 60034-1

Izklop v končni poziciji:

Odvisen od obremenitve

Temperatura:

Maks. temperatura okolice: 60°C
Min. temperatura okolice: 0°C

Zaščita pred vdorom:

Avtomatsko delovanje: IP 54
Ročno delovanje: IP 30

Zaščitni razred:

(v skladu z EN 60730)

24 V: III
230 V: II
115 V: II

Gib:

Max. 20 mm
Avtomatsko zaznavanje dviga ventila (zaznavanje hoda).

Omrežni priključek:

Pogon s priključkom

Priključek za ventil:

Preprosti priključek za ventil s pomočjo M8 vijakov.

Za nekatere tipe ventilov je potreben adapter. Informacije o adapterjih so vključene v podatkovne liste ventilov.

Barva:

Črno telo in rdeč pokrov.

Oznaka:

IMI TA, CE, št. proizvoda, ime produkta in tehnične specifikacije.

Teža:

1,5 kg

Različice pogonov:

- Adapter za izdelke drugih proizvajalcev

Za druge različice in pripomočke, prosimo, kontaktirajte IMI Hydronic Engineering.

Funkcije

Ročno delovanje

Kolo pokrova z avtomatskim izklopom pogona.

Zaznavanje pozicije

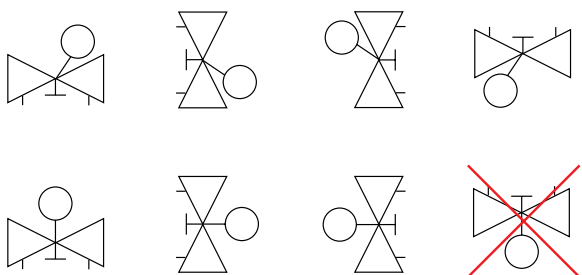
Indikator na montažni konzoli.

Odkrivanje napak

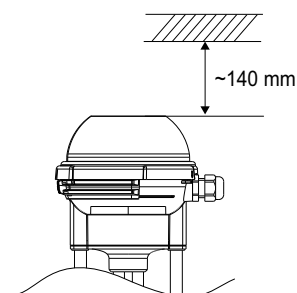
Samodejno zaznavanje prekinjene regulacijske žice (samo pri 2-10V / 4-20mA).

Vgradnja

Pozor: pazljivo preberite navodila za vgradnjo pogona. Namenjen za notranjo vgradnjo. Za uporabo na prostem se obrnite na IMI Hydronic Engineering. Pri sistemih hlajenja moramo cevi in ventile izolirati.



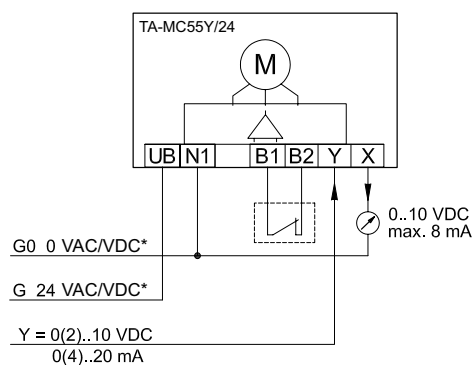
Pozor!



Vežalna shema

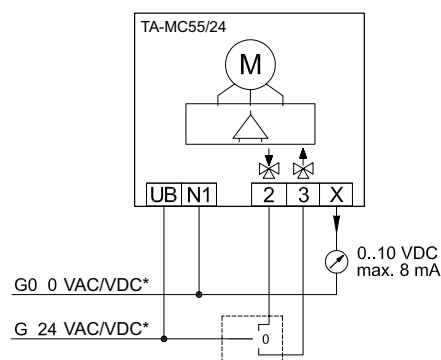
24 VAC/VDC*

Zvezna 0(2)-10V, 0(4)-20 mA



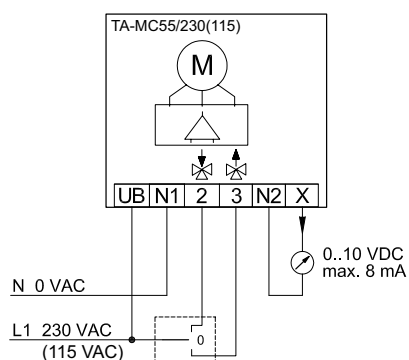
*) DC – Enosmerni tok ravna napetost.

3-točkovni



230 VAC (115 VAC)

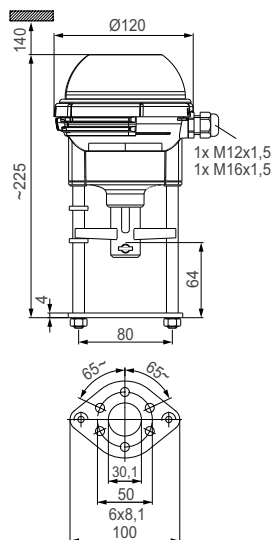
3-točkovni



Priključek	Opis
UB, N1	Napajanje
2	Krmilna napetost za gibanje vretena pogona ven
3	Krmilna napetost za gibanje vretena pogona noter
B1, B2	Priključek za binarni signal (npr. zaščita pred zmrzaljo)
N2	Ničelni potencial signala X pri 230 VAC (115 VAC) - Če pogon obratuje v 3-točkovnem delovanju pri 230V (115V) dobite povratni signal 0 – 10V med X in N2.
Y	Vhodni signal pri zveznem delovanju: 0(2) - 10V ali 0(4) - 20mA
X	Povratni signal 0 - 10V max. 8mA

Pri TA-MC55/24V/230V/115V s 3-točkovno regulacijo je mogoče spremeniti smer delovanja z zamenjavo linij na 2. in 3. priključku pogona.

Artikli

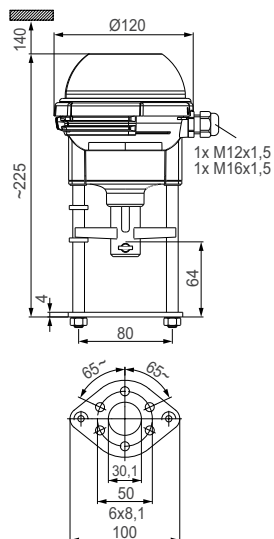


TA-MC55Y

Napajanje	Vhodni signal	Proizvod št.
24 VAC	0(2)-10 VDC, 0(4)-20 mA	61 055-003
24 VDC*	0(2)-10 VDC, 0(4)-20 mA	61 055-004

*) DC – Enosmerni tok ravna napetost.

Za nekatere vrste ventilov bo morda potreben adapter. Informacije o adapterjih so vključene v podatkovne liste ventilov.



TA-MC55

Napajanje	Vhodni signal	Proizvod št.
24 VAC	3-točkovni	61 055-001
24 VDC*	3-točkovni	61 055-402
230 VAC	3-točkovni	61 055-002
115 VAC	3-točkovni	61 055-302

*) DC – Enosmerni tok ravna napetost.

Za nekatere vrste ventilov bo morda potreben adapter. Informacije o adapterjih so vključene v podatkovne liste ventilov.

Dodatki

Grelnik vretena

TA-MC55, TA-MC55Y, TA-MC100, TA-MC160

	Napajanje	Proizvod št.
ACV 13	24 VAC	68 013-015