

TA-MC160



Pogoni

Visoko zmogljivi zvezni pogoni – 1600 N

TA-MC160

Visoko zmogljivi zvezni pogoni z avtomatsko prilagoditvijo giba v uporabi z dvo- ali tro-potnimi regulacijskimi ventili znamke IMI Hydronic Engineering, omogočajo natančno zvezno ali 3-točkovno regulacijo.

Glavne značilnosti

> Preprost zagon

Avtomatsko merjenje in prilagajanje vretena ventila kakor tudi izklop v končni poziciji odvisen od obremenitve nam pomagajo pri zmanjšanju časa zagona in zavarujejo ventil in pogon pred preobremenitvijo.

> Preprosto odpravljanje težav

Ročno kolo za ročno upravljanje omogoča preprosto odpravljanje težav.

> Preprost servis

Ohišje pogona je in ga lahko preprosto odstranite; na delovišču lahko enostavno spremenite parametre.



Tehnični opis

Funkcije:

Zvezna regulacija ali 3-točkovna regulacija.

Napajanje:

24 VAC ±10%
24 VDC* ±10%

230 VAC +6%/-10%
115 VAC +6%/-10%

Frekvenca 50-60 Hz ±5%

*) DC – Enosmerni tok ravna napetost.

Poraba energije:

24 V: 6 VA
230 V: 12 VA
115 V: 12 VA

Vhodni signal:

0(2)-10 VDC, $R_i \sim 77 \text{ k}\Omega$
0(4)-20 mA, $R_i \sim 510 \Omega$.

Smer signala in začetna točka nastavljeni z mikro stikali.

3-točkovni regulacija.

Izhodni signal:

0-10 VDC, maks. 8 mA, min. 1,2 k Ω .

Histereza:

0,05 V / 0,15 V / 0,3 V / 0,5 V

Resolucija:

Električna: 0,04 VDC
Mehanska: 0,05 mm

Krmilna hitrost:

6 ali 4 s/mm

Potisna sila:

1600 N
24 VDC: 1100 N

Način delovanja:

S3-50% ED c/h 1200, EN 60034-1

Izklop v končni poziciji:

Odvisen od obremenitve

Temperatura:

Maks. temperatura okolice: 60°C
Min. temperatura okolice: 0°C

Zaščita pred vdorom:

IP54

Zaščitni razred:

(v skladu z EN 60730)

24 V: III

230 V: II

115 V: II

Gib:

Max. 30 mm

Avtomatsko zaznavanje dviga ventila (zaznavanje hoda).

Omrežni priključek:

Pogon s priključkom

Priključek za ventil:

Preprosti priključek za ventil s pomočjo M8 vijakov.

Za nekatere tipe ventilov je potreben adapter. Informacije o adapterjih so vključene v podatkovne liste ventilov.

Barva:

Črno telo in rdeč pokrov.

Oznaka:

IMI TA, CE, št. proizvoda, ime produkta in tehnične specifikacije.

Teža:

3,2 kg

Različice pogona:

- Pozicijsko stikalo ¹⁾:

2 stikali (WE1/WE2), brez potenciala, brezstopenjska nastavitvev

Delovni tok: 8 A / 250 VAC,

8 A / 30 VDC.

Izmenična napetost: maks. 400 VAC, maks. 125 VDC

- Zaščita pred vdorom: IP 65

- Izhodni signal ¹⁾: X=0(4)...20 mA

- Adapter za izdelke drugih proizvajalcev

Za druge različice in pripomočke, prosimo, kontaktirajte IMI Hydronic Engineering.

1) Pozicijsko stikalo in izhodni signal 0(4)-20 mA nista v kombinaciji.

Funkcije

Ročno delovanje

Ročno kolo z avtomatskim izklopom pogona.

Zaznavanje pozicije

Indikator na montažni konzoli.

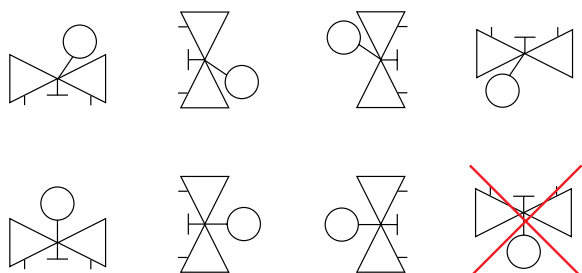
Odkrivanje napak

Samodejno zaznavanje prekinjene regulacijske žice (samo pri 2-10V / 4-20mA).

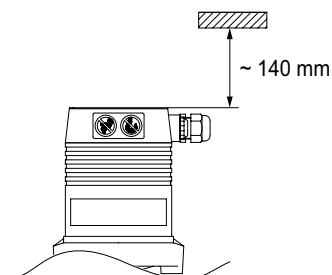
Samodejno zaznavanje blokirane ventila.

Vgradnja

Pozor: pazljivo preberite navodila za vgradnjo pogona. Namenjen za notranjo vgradnjo. Za uporabo na prostem se obrnite na IMI Hydronic Engineering. Pri sistemih hlajenja moramo cevi in ventile izolirati.



Pozor!



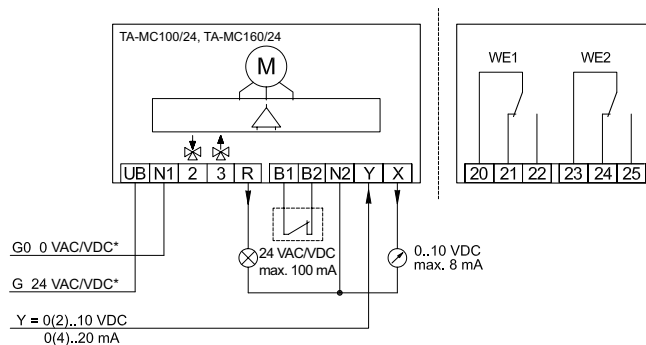
Vežalna shema

24 VAC

Zvezna 0(2)-10V, 0(4)-20 mA

Standardna oblika

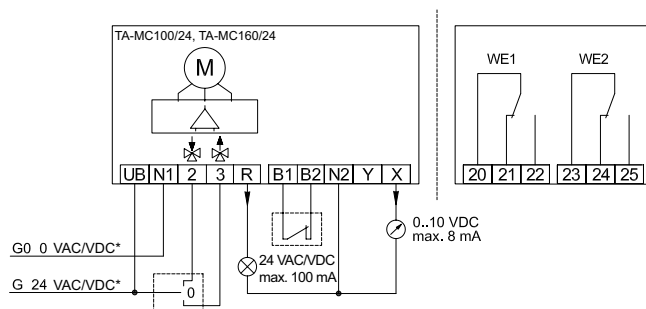
Posebni pripomočki



3-točkovni

Standardna oblika

Posebni pripomočki

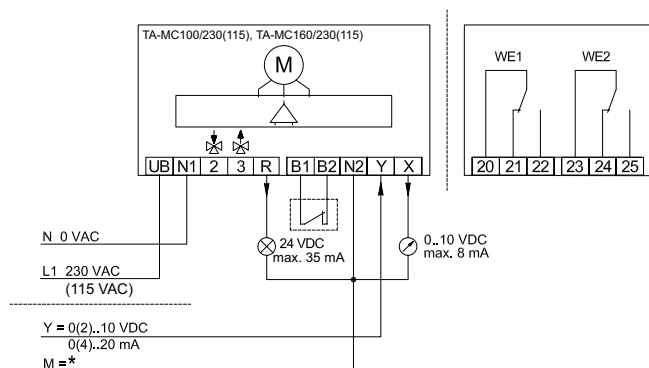


*) DC – Enosmerni tok ravna napetost.

230 VAC (115 VAC)**Zvezna** 0(2)-10V, 0(4)-20 mA

Standardna oblika

Posebni pripomočki

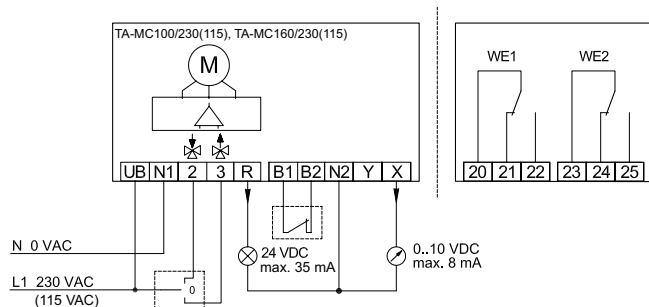


*) M = zemlja

3-točkovni

Standardna oblika

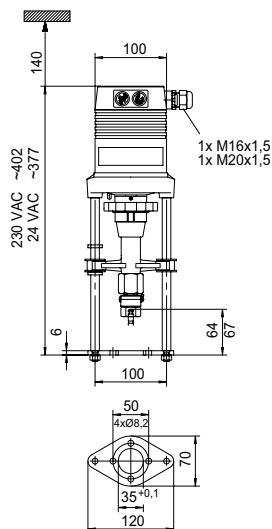
Posebni pripomočki



Priključek	Opis
UB, N1	Napajanje
2	Krmilna napetost za gibanje vretena pogona ven
3	Krmilna napetost za gibanje vretena pogona noter
R	Odzivni signal v "ročnem" načinu odvisen od dovodne napetosti: napajanje 24 VAC: R = 24 VAC maks. 100 mA napajanje 230/115 VAC: R = 24 VDC maks. 35 mA
B1, B2	Priključek potencialnega prostega signala (npr. zaščita pred zmrzaljo) – povezano če ni v uporabi
Y	Vhodni signal v kontinuiranem načinu
X	Povratni signal pri zveznem delovanju
N2	Ničelni potencial signala X in R - Ko so ničelni potenciali signalov X, Y in R enaki ničelnemu potencialu napajanja, je mogoče premostiti priključka N1 in N2 - Če pogon obratuje v zveznem načinu pri 230 V (115 V), je potrebno priključiti N2 - Če pogon obratuje v 3-točkovnem delovanju pri 230 V (115 V), je za uporabo X ali/in R potrebno priključiti N2
WE1, WE2	Pozicijsko stikalo – glej »Različice pogonov«
20, 21, 22	Stikalo za priključek PS1
23, 24, 25	Stikalo za priključek PS2

Pri 24V/230V/115V s 3-točkovno regulacijo je mogoče spremeniti smer delovanja z zamenjavo linij na 2. in 3. priključku pogona.

Artikli



TA-MC160

Napajanje	Vhodni signal	Potisna sila [N]	Proizvod št.
24 VAC	0(2)-10 VDC, 0(4)-20 mA, 3-točkovni	1600	61 160-001
24 VDC*	0(2)-10 VDC, 0(4)-20 mA, 3-točkovni	1100	61 160-402
230 VAC	0(2)-10 VDC, 0(4)-20 mA, 3-točkovni	1600	61 160-002
115 VAC	0(2)-10 VDC, 0(4)-20 mA, 3-točkovni	1600	61 160-302

*) DC – Enosmerni tok ravna napetost.

Za nekatere vrste ventilov bo morda potreben adapter. Informacije o adapterjih so vključene v podatkovne liste ventilov.

Za verzijo IP65: Za številko proizvoda dodajte "IP", primer 61 160-001**IP**

Dodatki

Splošni dodatki za pogon

		Proizvod št.
ACA 71	Pozicijsko stikalo (2 stikali)	67 071-100
ACA 76	Izhodni signal: 0(4)-20mA	67 076-100

Pozor: Pozicijsko stikalo in izhodni signal 0(4)-20 mA nista v kombinaciji.

Grelnik vretena

TA-MC55, TA-MC55Y, TA-MC100, TA-MC160

	Napajanje	Proizvod št.
ACV 13	24 VAC	68 013-015

