

Climate
Control

IMI TA

BPV



Proporcionalni pretočni ventil

BPV

BPV je proporcionalni pretočni ventil za uporabo v sistemih ogrevanja in hlajenja. Pri nizkih obremenitvah zagotavlja minimalni nivo pretoka v črpalki in hkrati vzdržuje želeno temperaturo.

Glavne značilnosti

Nastavljiva vrednost

Za natančno regulacijo tlačne razlike.

Zaporna funkcija

Za enostavno vzdrževanje.

AMETAL®

Zlitina odporna na izločanje cinka zagotavlja daljšo življenjsko dobo ventila in zmanjšuje možnost puščanja.



Tehnični opis

Uporaba:

Sistemi ogrevanja in hlajenja
Sanitarna voda

Funkcije:

Proporcionalni pretok
Nastavljiva tlačna razlika (Δp)
Zaporna funkcija

Dimenzije:

DN 15-32

Nazivni tlak:

PN 20

Območje nastavitve:

10-60 kPa

Temperatura:

Maksimalna delovna temperatura: 120°C
Minimalna delovna temperatura: -20°C

Material:

Telo ventila: AMETAL®
Pokrov ventila: AMETAL®
Konus: AMETAL® prevlečen s PTFE
Steblo: AMETAL®
Spojne matice: medenina
Puša: medenina
Kapa: medenina
Tesnila: aramid na osnovi vlaken
Vzmet: nerjaveče jeklo
O-tesnilo: EDPM guma
Vodilni obroč: PTFE

AMETAL® je zlitina odporna na izločanje cinka, produkt IMI.

Oznake:

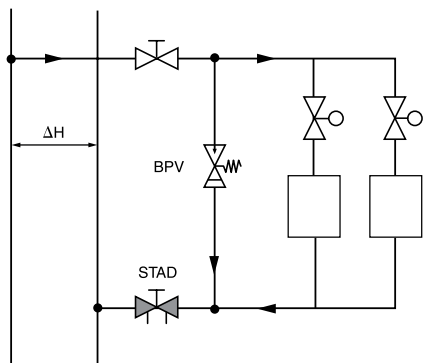
Tip ventila, DN, velikost v colah in puščica smeri pretoka.

Priključki:

Notranji navoj po ISO 228, dolžina navoja po ISO 7-1.

Vgradnja

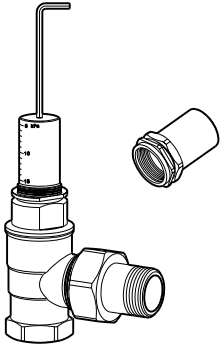
Primer vgradnje



V sistemih z radiatorskimi ventili, od katerih jih je veliko zaprtih, se tlačni padec v ceveh in priključkih zmanjša, tako velik del tlaka, ki ga proizvaja črpalka, vpliva na ventile. Če razpoložljiva tlačna razlika preseže 30 kPa, se lahko pojavi hrup.

BPV se vgradi v krogotok za ventilom za hidravlično uravnoteženje med cevema za pretok in povratek. BPV je nastavljiv in se odpre ob nastavljeni tlačni razliki. S tem omogoči obdržati želeno tlačno razliko in pretok v sistemu. S tem vzdržujemo temperaturo v ceveh, črpalka pa ima zagotovljen minimalni pretok.

Nastavljanje

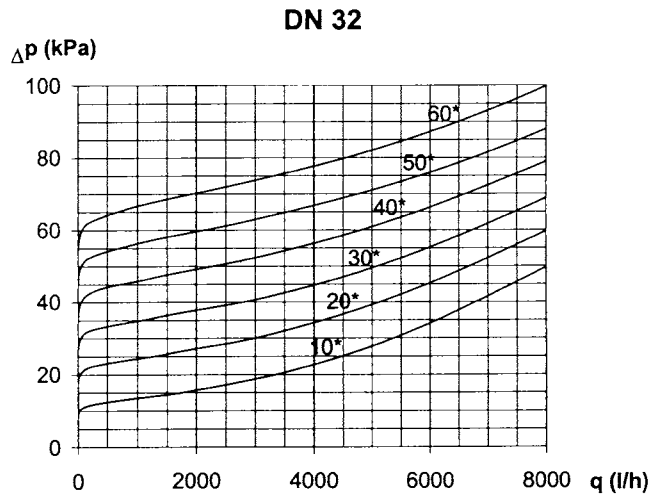
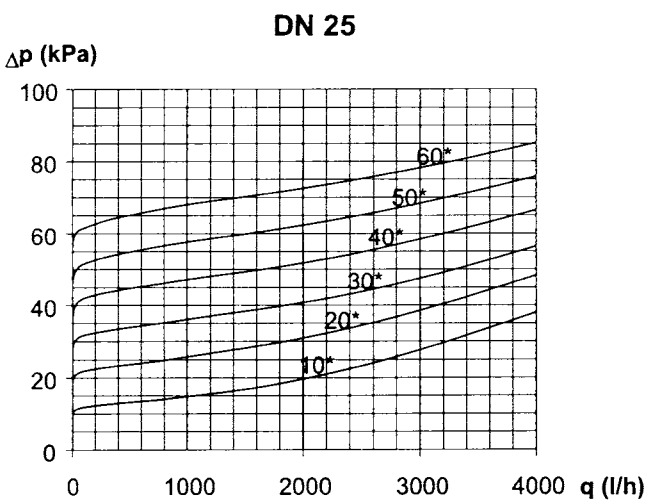
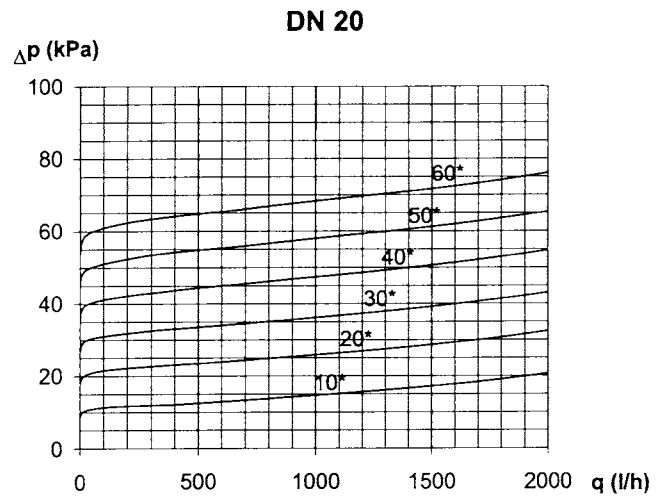
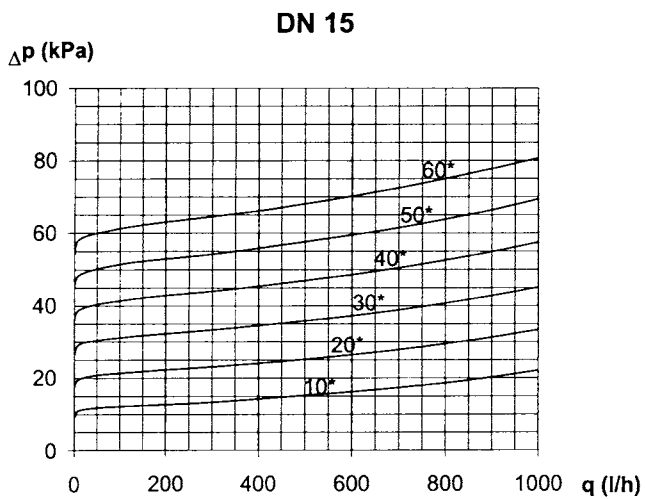


Uporabi imbus ključ za nastavitev zelene tlačne razlike BPV ventila.

Diagram

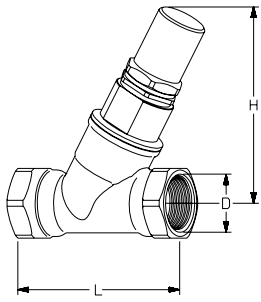
Karakteristike ventila

Nastavi BPV ventil na zeleno tlačno razliko (10–60 kPa). Karakteristika ventila bo kakor kaže spodnji diagram.



*) Nastavitev tlačne razlike.

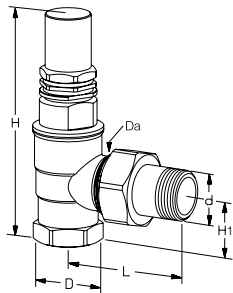
Artikli



Raven

10-60 kPa

DN	D	L	H	Proizvod št.
15	G1/2	70	93	52 198-315
20	G3/4	85	93	52 198-320
25	G1	98	103	52 198-325
32	G1 1/4	112	105	52 198-332



Kotni

10-60 kPa

DN	d	D	Da	L	H	H1	Proizvod št.
20	R3/4	G3/4	M34x1,5	70	122	33	52 198-020
25	R1	G1	M40x2,0	83	138	41	52 198-025

BPV DN 15 in DN 20 se lahko priključita na gladke cevi z zateznim spojem KOMBI.
Glej KOMBI katalog.