

Dodatki



Dodatki

Dodatki za vzdrževanje tlaka

Dodatki

Visoko kakovostni dodatki zapolnjujejo obseg proizvodov PNEUMATEX za vzdrževanje tlaka. Na ta način tehnologija postane sistemska tehnologija. Produkti so primerni za aplikacije v sistemih skladno s standardom EN 12828 in SWKI 93-1.



Tehnični opis - Zaščita proti prenizki vodi

Uporaba:

Ogrevalni vodni sistemi.
Uporaba v sistemih skladno z EN 12828, SWKI 93-1.

Funkcije:

Zaščita toplotnega generatorja in sistema pred pregretjem v primeru puščanja vode.

Tlak:

Min. dopustni tlak, PSmin: 0 bar
Maks. dopustni tlak, PS: 10 bar

Temperatura:

Maks. dopustna temperatura, TS: 120°C
Min. dopustna temperatura, TSmin: -10°C

Material:

Telo iz nodularnega grafitnega jekla, pocinkano.

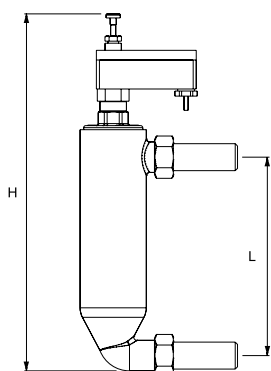
Transport in skladiščenje:

Suhi in pred zmrzaljo zaščiteni prostori.

Presoja:

Sestavni deli overjeni skladno s TÜV-HWB-96.

Zaščita proti prenizki vodi



Zaščita proti prenizki vodi WMS

Blokada po izklopu, preklopni kontakt za signalizacijo.
2 varilna priključka.

| Tip | H | L | m [kg] | U [V] | I [A] | Proizvod št. |
|--------------------|-----|-----|-----------|----------|----------|--------------|
| 10 bar (PS) | | | | | | |
| WMS 933.1 | 370 | 195 | 3,3 | 250 | 10 | 502 1003 |

Zaščita proti prenizki vodi WMS

Brez blokade po izklopu, preklopni kontakt za signalizacijo.
2 varilna priključka.
Vertikalna instalacija.

| Tip | H | L | m [kg] | U [V] | I [A] | Proizvod št. |
|--------------------|-----|-----|-----------|----------|----------|--------------|
| 10 bar (PS) | | | | | | |
| WMS 933.2 | 370 | 195 | 3,3 | 250 | 10 | 502 1004 |

Tehnični opis - Manometer prednastavljenega tlaka

Uporaba:

Ogrevanje, solarni in hladilni vodni sistemi.
Uporaba v sistemih skladno z EN 12828, SWKI 93-1.

Funkcije:

Nadzor prednastavljenega tlaka raztezne posode. Avtomatični vklop/izklop (ON/OFF). Avtomatska kalibracija.

Tlak:

Min. dopustni tlak, PSmin: 0 bar
Maks. dopustni tlak, PS: 10 bar

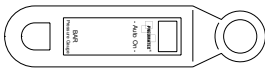
Temperatura:

Maks. dopustna temperatura, TS: 120°C
Min. dopustna temperatura, TSmin: -10°C

Material:

Ohišje iz robustne plastike.

Manometer prednastavljenega tlaka



Manometer prednastavljenega tlaka DME

| Tip | PS [bar] | m [kg] | Proizvod št. |
|-----|-------------|-----------|--------------|
| DME | 10 | 0,3 | 500 1048 |

Tehnični opis – Manometer

Uporaba:

Ogrevanje, solarni in hladilni vodni sistemi.
Uporaba v sistemih skladno z EN 12828, SWKI 93-1.

Funkcije:

Nadzor polnilnega tlaka raztezne posode.

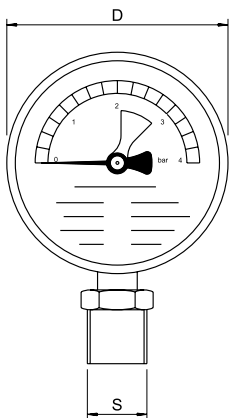
Tlak:

Min. dopustni tlak, PSmin: 0 bar
Maks. dopustni tlak, PS: 4 bar

Temperatura:

Maks. dopustna temperatura, TS: 60°C
Min. dopustna temperatura, TSmin: -10°C

Manometer



Manometer H

Območje prikaza 0-4 bar, z zeleno označenim področjem delovnega tlaka.
Priključek spodaj.

| Tip | PS [bar] | D | m [kg] | S | Proizvod št. |
|-----|-------------|----|-----------|------|--------------|
| H4 | 4 | 80 | 0,3 | R1/2 | 501 1037 |

Tehnični opis - Termometer/Manometer

Uporaba:

Ogrevanje, solarni in hladilni vodni sistemi.
Uporaba v sistemih skladno z EN 12828, SWKI 93-1.

Funkcije:

Nadzor polnilnega tlaka raztezne posode.

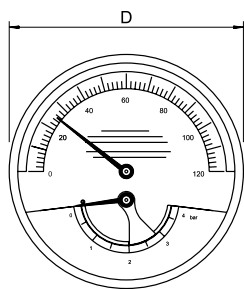
Tlak:

Min. dopustni tlak, PSmin: 0 bar
Maks. dopustni tlak, PS: 4 bar

Temperatura:

Maks. dopustna temperatura, TS: 120°C
Min. dopustna temperatura, TSmin: -10°C

Termometer/Manometer



Termometer/Manometer H

Območje prikaza tlaka 0-4 bar, območje prikaza temperature 0-120°C, z zeleno označenim področjem delovnega tlaka.

Priključek zadaj.

| Tip | PS [bar] | D | m [kg] | S | Proizvod št. |
|-----|-------------|----|-----------|------|--------------|
| TH4 | 4 | 80 | 0,3 | R1/2 | 501 1038 |

Tehnični opis - Ventil z gumbom

Uporaba:

Ogrevanje, solarni in hladilni vodni sistemi.
Uporaba v sistemih skladno z EN 12828, SWKI 93-1.

Funkcije:

Zapora za manometer. Merjenje tlaka ob pritisnjenem gumbu, ko gumb ni pritisnjen manometer ni pod tlakom.

Tlak:

Min. dopustni tlak, PSmin: 0 bar
Maks. dopustni tlak, PS: 30 bar

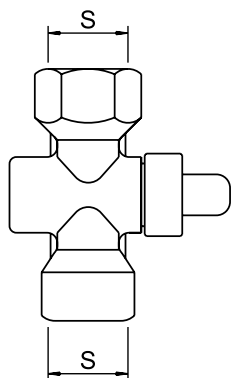
Temperatura:

Maks. dopustna temperatura, TS: 100°C
Min. dopustna temperatura, TSmin: -20°C

Material:

Medenina, nikljano.

Ventil z gumbom



Ventil z gumbom DH

| Tip | PS [bar] | m [kg] | S | Proizvod št. |
|-----|-------------|-----------|------|--------------|
| DH | 30 | 0,3 | G1/2 | 500 1060 |

Tehnični opis - Zaporna pipa

Uporaba:

Ogrevanje, solarni in hladilni vodni sistemi.
Uporaba v sistemih skladno z EN 12828.

Medij:

Neagresivni in netoksični medij sistema.
Dodatki proti zmrzovanju do 50%.

Funkcije:

Zaporna pipa. Vzdrževanje in demontaža razteznih posod.

Tlak:

Min. dopustni tlak, PSmin: 0 bar
Maks. dopustni tlak, PS: 16 bar

Temperatura:

Maks. dopustna temperatura, TS: 120°C
Min. dopustna temperatura, TSmin: -10°C

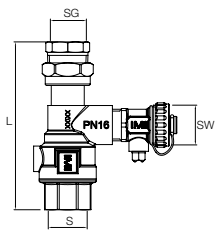
Material:

Medenina.

Splošno:

Zapremo lahko le z inbus ključem, ki je del dobave, kroglična pipa DN 15 s cevnim priključkom za hitro praznjenje.

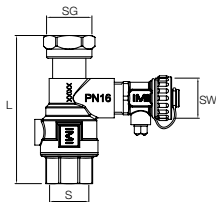
Zaporna pipa



Zaporna pipa DLV

Notranji navoj na obeh straneh, vijačni priključek na strani raztezne posode.

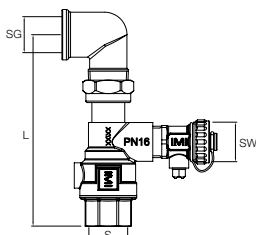
| Tip | PS [bar] | L | m [kg] | S | SG | SW | Proizvod št. |
|--------|----------|-----|--------|-------|-------|------|--------------|
| DLV 15 | 16 | 114 | 0,53 | Rp3/4 | Rp1/2 | G3/4 | 535 1432 |



Zaporna pipa DLV

Notranji navoj na obeh straneh, plosko tesnjenje za neposredno priključitev na vse primerne raztezne posode.

| Tip | PS [bar] | L | m [kg] | S | SG | SW | Proizvod št. |
|--------|----------|-----|--------|-------|------|------|--------------|
| DLV 20 | 16 | 97 | 0,49 | Rp3/4 | G3/4 | G3/4 | 535 1434 |
| DLV 25 | 16 | 100 | 0,54 | Rp1 | G1 | G3/4 | 535 1436 |



Priključni komplet DLV A

Notranji navoj na obeh straneh, 90° lok s ploskim tesnenjem za neposredni priklop na Statico SU raztezno posodo.

| Tip | PS [bar] | L | m [kg] | S | SG | SW | Proizvod št. |
|----------|----------|-----|--------|-------|-------|------|--------------|
| DLV 20 A | 16 | 130 | 0,61 | Rp3/4 | Rp3/4 | G3/4 | 746 2000 |
| DLV 25 A | 16 | 138 | 0,71 | Rp1 | Rp1 | G3/4 | 301010-50601 |

