

TA-TRI



Elektrické pohony

Motorický 3-bodový pohon – 200 N

TA-TRI

Motorický 3-bodový pohon TA-TRI je vysoko spoľahlivý a ľahko montovateľný pre ventily vykurovacích a chladiacich systémov. Pohon je vybavený LED diódou na zobrazenie funkcií, ako aj ručným ovládaním ventilu uľahčujúcim údržbu a inštaláciu.

Kľúčové vlastnosti

> Jednoduchá inštalácia

Veľmi jednoduchá inštalácia so systémom adaptéra ventilu, montáž vo všetkých polohách.

> Vysoká trieda krytia IP54

Na bezpečnú prevádzku v akejkoľvek polohe.

> Spoľahlivý, rýchly a energeticky efektívny

Veľmi krátky čas odozvy a kompletne ovládanie motora na úsporu energie, nízku hlučnosť a bezúdržbovosť.



Technický popis

Funkcie:

Trojbodová regulácia
Regulácia on/off (vyžaduje tri káble)
Manuálne ovládanie
LED indikátor
Funkcia ochrany proti krádeži vďaka odnímateľnej uzamykacej západke

Napájacie napätie:

24 VAC, -10%/+20%, 50-60 Hz
24 VDC, ±20%
230 VAC, ±10%, 50 Hz

Spotreba energie:

24 VAC/VDC:
Prevádzka: < 110 mA
Pohotovostný stav: < 10 mA
230 VAC:
Prevádzka: < 15 mA
Pohotovostný stav: < 5 mA

Vstupný signál:

Trojbodový alebo on/off regulácia

Charakteristiky:

Lineárna

Rýchlosť regulácie:

30 s/mm

Uzatváracia sila:

200 N

Teplota:

Teplota média: max. 100 °C
Prevádzkové prostredie: 0 °C až +50 °C (relatívna vlhkosť 5 až 95 %, bez kondenzácie)
Prostredie pri skladovaní: -20 °C až +70 °C (relatívna vlhkosť 5 až 95 %, bez kondenzácie)

Trieda krytia:

IP54 všetky smery (podľa EN 60529)

Trieda ochrany:

24 VAC/VDC: III (SELV)
230 VAC: II

Kábel:

1 m, 3x0,75 mm², PVC

Zdvih:

8,5 mm

Úroveň hluku:

Max. 30 dBA

Hmotnosť:

0,20 kg

Prípojenie k ventilu:

Matica adaptéra M30x1,5

Materiál:

Kryt: Polykarbonát
Puzdro: Polyamid

Farba:

Kryt: Transparentná
Puzdro: Biela RAL 9003

Označenie:

IMI TA
Štítok: CE, UKCA, názov produktu, číslo položky a technická špecifikácia.

Certifikát CE:

LV-D. 2014/35/EU: EN 60730-1, -2-14.
EMC-D. 2014/30/EU: EN 60730-1, -2-14.
RoHS-D. 2011/65/EU: EN IEC 63000.

Norma produktu:

EN 60730.

Funkcie

Motorický servopohon TA-TRI je určený na montáž na telesá ventilov a montuje sa do vykurovacích, vzduchotechnických a klimatizačných systémov v spojení s príslušnými regulátormi.

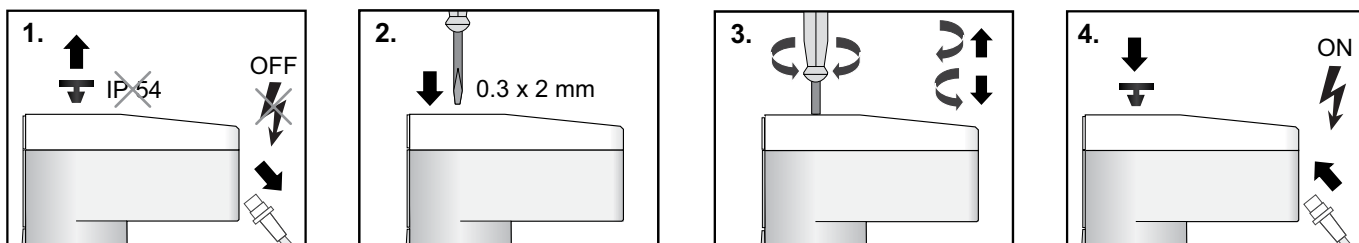
Motor 3-bodového pohonu sa pohybuje v oboch smeroch otáčania pomocou elektrického príkazu na otvorenie alebo zatvorenie. Akonáhle dôjde k prerušeniu výstupného napätia regulátora, servomotor sa zastaví a v tom momente si udrží svoju polohu zdvíhu. V oblasti regulácie priestorovej teploty sa motorické servopohony používajú napríklad na vykurovacích telesách a konvektoroch, vykurovacích rozdeľovačoch pre podlahové vykurovanie, systémy stropného chladenia a sálavé vykurovacie systémy, ako aj na fan-coilové jednotky a indukčné zariadenia v dvoj a štvor-rúrkových systémoch.

Servopohon TA-TRI/230 ideálne funguje pri regulácii teploty prívodného potrubia vo vykurovacích systémoch. Jeho štandardný vstupný signál „3-bodový 230 V“ je kompatibilný s väčšinou radiacích systémov kotla.

Manuálne ovládanie

Manuálne ovládanie umožňuje uviesť vreteno pohonu do požadovanej polohy v stave bez napätia. To uľahčuje napr. údržbu a inštaláciu.

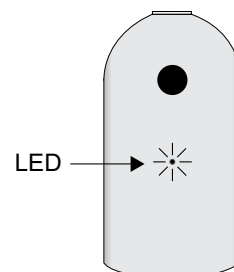
1. Vypnite napájacie napätie a odstráňte ochrannú zástrčku.
2. Vložte skrutkovač (0,3 x 2 mm) do otvoru na manuálne ovládanie.
3. Otáčaním v **smeru hodinových** ručičiek **zasuniete** vreteno pohonu (otvorenie ventilu) alebo proti **smeru hodinových** ručičiek **vysuniete** vreteno pohonu (zatvorenie ventilu), aby ste dosiahli požadovanú polohu.
4. Nainštalujte ochrannú zástrčku a zapnite napájacie napätie.



LED indikátor

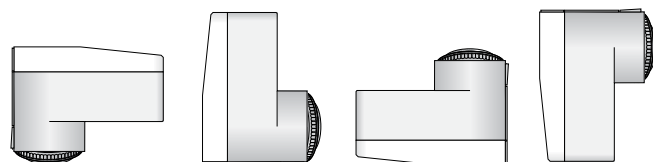
Chyby sa zobrazujú iba vtedy, ak je pohon napájaný prevádzkovým napätím.

Stav	
Chyby	Svieti ČERVENÁ
Pohyb dnu (zasunutí)	Krátke impulzy ZELENÁ
Pohyb von (vysunutí)	Krátke impulzy ORANŽOVÁ
Manuálny režim alebo bez napájania	Vypnuté



Montáž

Pohon TA-TRI je možné prevádzkovať v každej montážnej polohe. (IP 54 podľa EN 60529)



POZOR!

Inštalácia s vysunutým vretenom pohonu vedie k poškodeniu pohonu.

- Pohon inštalujte len s úplne zasunutým vretenom.
- Zatiahnite vysunutú vreteno pohonu pomocou manuálneho ovládania alebo elektricky.

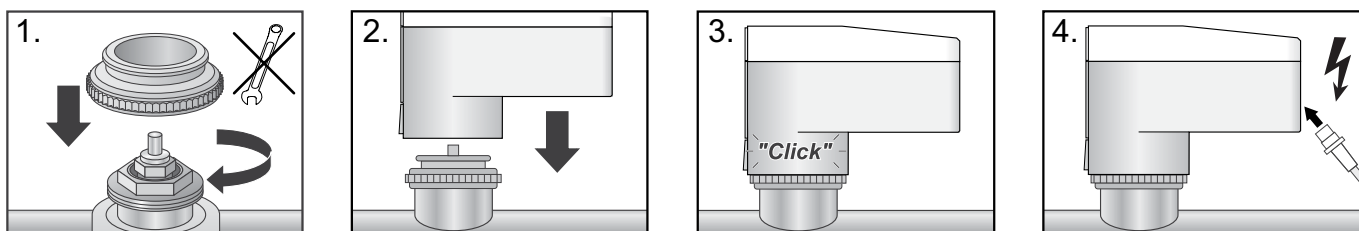


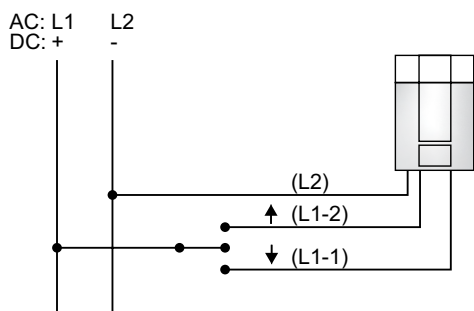
Schéma zapojenia

TA-TRI je ovládaný pomocou riadiaceho zariadenia s 3-bodovým regulačným výstupom alebo on/off (napr. priestorový termostat) alebo systémom riadenia budovy. Uistite sa, že použitý ovládač je kompatibilný s pohonom krokového motora.

24 VAC/VDC

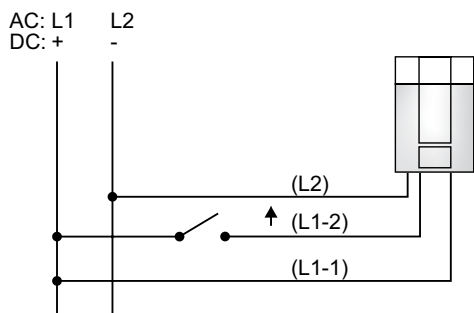
Prevádzka s napätím 24 VAC/VDC len s bezpečnostným transformátorom podľa EN 61558-2-6. EN 61558-2-6 (pre AC napájanie) alebo spínaný zdroj napájania podľa EN 61558-2-16 (pre DC napájanie).

3-bodový



Funkcia	Popis
Modrý (L2)	Spoločný (G, G0)
Napätie na červenom (L1-2)	Vreteno pohonu sa zasunie až do koncovej polohy
Napätie na čiernom (L1-1)	Vreteno pohonu sa vysunie až do koncovej polohy
Žiadne napätie na červenom/čiernom	Vreteno pohonu zostáva v aktuálnej polohe

On-off

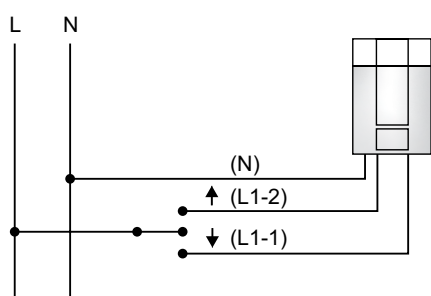


Funkcia	Popis
Modrý (L2)	Spoločný (G, G0)
Napätie na červenom (L1-2)	Vreteno pohonu sa zasunie až do koncovej polohy
Žiadne napätie na červenom (L1-2)	Vreteno pohonu sa vysunie až do koncovej polohy
Čierny (L1-1)	Trvalé napájanie 24 V

230 VAC

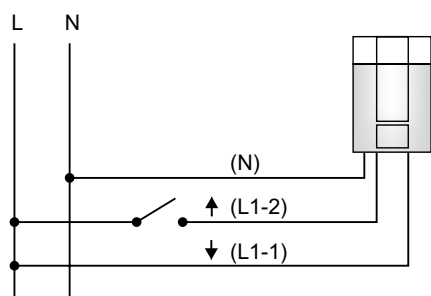
Na inštaláciu 230 V systému odporúčame nasledujúce káble: Kábel s plastovou izoláciou NYM 1,5 mm²

3-bodový



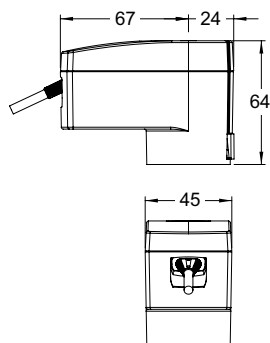
Funkcia	Popis
Sivý (N)	Spoločný (G, G0)
Napätie na hnedom (L1-1)	Vreteno pohonu sa vysunie až do koncovej polohy
Napätie na čiernom (L1-2)	Vreteno pohonu sa zasunie až do koncovej polohy
Žiadne napätie na čiernom/hnedom	Vreteno pohonu zostáva v aktuálnej polohe

On-off



Funkcia	Popis
Sivý (N)	Spoločný (G, G0)
Napätie na čiernom (L1-2)	Vreteno pohonu sa zasunie až do koncovej polohy
Žiadne napätie na čiernom (L1-2)	Vreteno pohonu sa vysunie až do koncovej polohy
Hnedý (L1-1)	Trvalé napájanie 230 V

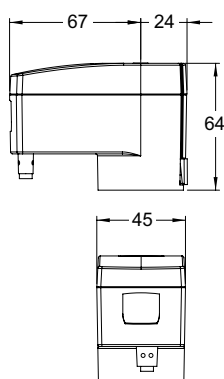
Produkty



TA-TRI – 24 VAC/VDC

Vstupný signál: Trojbodová alebo on/off regulácia

Dĺžka kábla [m]	Napájacie napätie	Obj. číslo
1	24 VAC/VDC	322041-60005



TA-TRI – 230 VAC

Vstupný signál: Trojbodová alebo on/off regulácia

Dĺžka kábla [m]	Napájacie napätie	Obj. číslo
1	230 VAC	322041-60006

