

STS



Gul'ové ventily

Uzatvárací ventil s meracou vsuvkou

STS

Uzatvárací ventil STS predstavuje bod pre diagnostiku systému. Ideálne sa hodí na použitie na sekundárnej strane vo vykurovacích a chladiacich systémoch a systémoch rozvodov vody.



Klíčové vlastnosti

- > **Samotesniace meracie vsuvky = jedinečné!**
Na rýchle a jednoduché meranie.
- > **Diagnostika systému a meranie výkonu**
Poskytnutie dodatočného meracieho bodu umožňuje rýchlu a jednoduchú diagnostiku systému a meranie výkonu pomocou TA-SCOPE.
- > **AMETAL®**
Zliatina odolná voči odzinkovaniu, ktorá zaručuje dlhšiu životnosť ventilov a znižuje riziko netesnosti.

Technický popis

Oblasť použitia:

Vykurovacie a chladiace systémy
Rozvody pitnej a úžitkovej vody

Funkcie:

Meranie
Uzatváranie
Vypúšťanie (v závislosti od typu ventilu)

Rozmery:

DN 15-50

Tlaková trieda:

PN 25

Teplota:

Max. pracovná teplota: 120°C.
Na vyššie teploty (max. 150°C),
kontaktujte IMI Hydronic Engineering.
Min. pracovná teplota: -20°C.

Médium:

Voda alebo neutrálne kvapaliny, zmesi
vody a glykolu (0 – 57 %).

Materiál:

Teleso a vršok ventilu: AMETAL®
Tesnenie (teleso/vršok): O-krúžok EPDM
Kuželka ventilu: AMETAL®
Tesnenie sedla: O-krúžok EPDM
Vreteno: AMETAL®
Podložka: PTFE
Tesnenie vretena: O-krúžok EPDM
Pružina: Nehrdzavejúca oceľ
Hlavica: Polyamid

Meracie vsuvky: AMETAL®
Tesnenia: EPDM
Kryty: Polyamid a TPE

Vypúšťanie: AMETAL®
Tesnenie: EPDM
Ploché tesnenia: Aramid na báze vlákien

AMETAL® je zliatina odolná voči
odzinkovaniu od spoločnosti IMI Hydronic
Engineering.

Označenie:

Teleso: IMI, TA, PN 25/400 WWP, DN a
veľkosť v palcoch. DN 50 tiež CE.
Hlavica: Typ ventilu a DN.

Pripojenie:

Vnútorňý závit podľa ISO 228.
Dĺžka závitú podľa ISO 7/1.

Meracia vsuvka

Meracie vsuvky sú samotesniace.
Odstráňte krytku a cez tesnenie zasuňte
do vsuvky sondu.

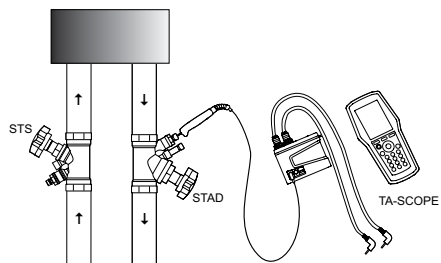
Vypúšťanie

Ventily s vypúšťaním pre G3/4 alebo G1/2
hadicovú prípojku.

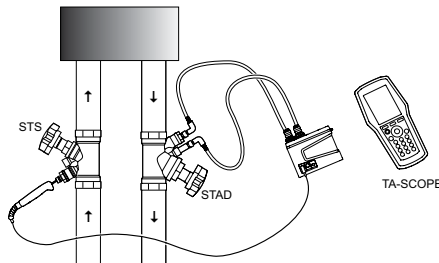
Príklad použitia

Meranie výkonu v okruhu

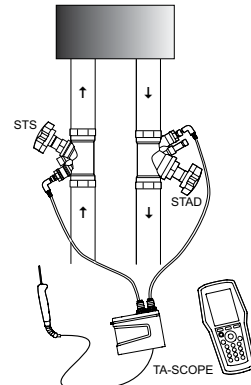
Krok 1:



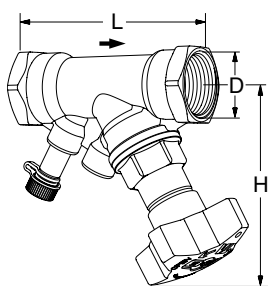
Krok 2:



Meranie tlakovej straty v okruhu



Produkty

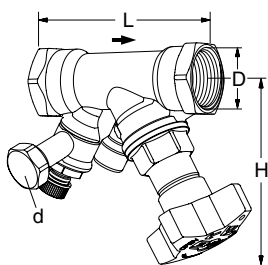


Bez vypúšťania

Vnútorý závit.

Závit podľa ISO 228. Dĺžka závitú podľa ISO 7/1.

DN	D	L	H	Kvs	Kg	Obj. číslo
15*	G1/2	84	100	3,5	0,45	52 849-015
20*	G3/4	94	100	6,8	0,56	52 849-020
25	G1	105	105	9,8	0,76	52 849-025
32	G1 1/4	121	110	18,3	0,98	52 849-032
40	G1 1/2	126	120	25,4	1,2	52 849-040
50	G2	155	120	42,4	2,0	52 849-050



S vypúšťaním

Vnútorý závit.

Závit podľa ISO 228. Dĺžka závitú podľa ISO 7/1.

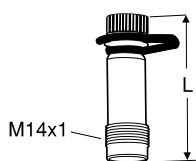
DN	D	L	H	Kvs	Kg	Obj. číslo
d = G3/4						
15*	G1/2	84	100	3,5	0,60	52 849-615
20*	G3/4	94	100	6,8	0,66	52 849-620
25	G1	105	105	9,8	0,86	52 849-625
32	G1 1/4	121	110	18,3	1,2	52 849-632
40	G1 1/2	126	120	25,4	1,5	52 849-640
50	G2	155	120	42,4	2,1	52 849-650
d = G1/2						
15*	G1/2	84	100	3,5	0,60	52 849-215
20*	G3/4	94	100	6,8	0,66	52 849-220
25	G1	105	105	9,8	0,86	52 849-225
32	G1 1/4	121	110	18,3	1,2	52 849-232
40	G1 1/2	126	120	25,4	1,5	52 849-240
50	G2	155	120	42,4	2,1	52 849-250

→ = Smer prietoku

Kvs = m³/h pri tlakovej strate 1 bar a úplne otvorenom ventile.

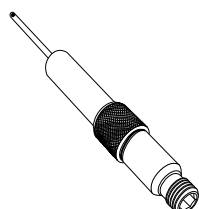
*) Možno pripojiť k hladkým rúrkam pomocou kompresného skrutkovania KOMBI.

Príslušenstvo

**Meracia vsuvka**

Max 120°C (krátkodobo 150°C)
AMETAL®/EPDM

L	Obj. číslo
44	52 179-014
103	52 179-015

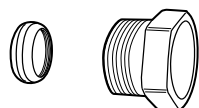
**Meracia vsuvka, predĺženie 60 mm**

(nie pre 52 179-000/-601)
Možno namontovať bez vypúšťania systému.
AMETAL®/nehrdzavejúca oceľ/EPDM

L	Obj. číslo
60	52 179-006

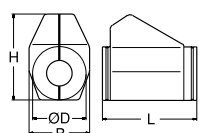
**Imbusový kľúč**

[mm]		Obj. číslo
5	Vypúšťanie	52 187-105

**Kompresné pripojenie KOMBI**

Max.: 100 °C
Prítláčna skrutka: AMETAL® alebo ponikovaná mosadz.
Kučelka: Mosadz
(Viac informácií nájdete v katalógovom letáku KOMBI.)

Vonkajší závit na prítláčnej skrutke	Ø rúrky	Obj. číslo
G1/2	10	53 235-109
G1/2	12	53 235-111
G1/2	14	53 235-112
G1/2	15	53 235-113
G1/2	16	53 235-114
G3/4	15	53 235-117
G3/4	18	53 235-121
G3/4	22	53 235-123

**Izolácia**

Na vykurovanie/chladenie.
Polyuretán bez freónov.
Pokrytý sivým PVC.
Podrobné informácie nájdete v katalógovom letáku „Prefabrikované izolácie“.

Pre DN	L	H	D	B	Obj. číslo
15, 20	155	135	90	103	52 189-615
25	175	142	94	103	52 189-625
32	195	156	106	103	52 189-632
40	214	169	108	113	52 189-640
50	245	178	108	114	52 189-650

Všetky produkty, texty, fotografie a diagramy použité v tomto dokumente môžu byť zmenené spoločnosťou IMI Hydronic Engineering bez predchádzajúceho upozornenia a udania dôvodu. Pre aktuálne informácie o našich produktoch a technických dátach, navštívte prosím stránky www.imi-hydronic.com.