

BPV



Prepúšťacie ventily tlakovej diferencie
Proporcionálny prepúšťací ventil DN 15-32

BPV

Proporcionálny prepúšťací ventil BPV sa používa vo vykurovacích a chladiacich sústavách. Pracuje ticho pri zabezpečení minimálneho prietoku čerpadlom a zároveň udržiava požadovanú teplotu prívodu pri prevádzke s nízkym výkonom.

Kľúčové vlastnosti

> Nastaviteľná požadovaná hodnota

Na presnú reguláciu diferenčného tlaku.

> Funkcia uzatvárania

Na jednoduchú údržbu.

> AMETAL®

Zliatina odolná voči odzinkovaniu, ktorá zaručuje dlhšiu životnosť ventilov a znižuje riziko netesnosti.



Technický popis

Oblasť použitia:

Vykurovacie a chladiace systémy
Vodovodné systémy

Funkcie:

Proporcionálny prepúšťací ventil
Nastaviteľný diferenčný tlak (Δp)
Uzatváranie

Rozmery:

DN 15-32

Tlaková trieda:

PN 20

Rozsah nastavenia:

10-60 kPa

Teplota:

Max. pracovná teplota: 120°C
Min. pracovná teplota: -20°C

Materiál:

Teleso ventilu: AMETAL®
Viečko: AMETAL®
Kuželka: AMETAL® s vrstvou PTFE
Vretená: AMETAL®
Matica skrutkovania: Mosadz
Vsvuka: Mosadz
Viečko: Mosadz
Tesnenia: Aramid na báze vlákien
Pružina: Nehrdzavejúca oceľ
O-krúžky: EPDM
Vodiaci krúžok: PTFE
AMETAL® je zliatina odolná voči odzinkovaniu od spoločnosti IMI Hydronic Engineering.

Označenie:

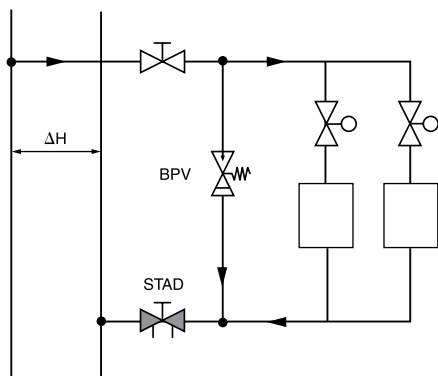
Valve type, DN, veľkosť v palcoch a šípka smeru prietoku.

Pripojenie:

Vnútorňý závit podľa ISO 228. Dĺžka závitú podľa ISO 7/1.

Montáž

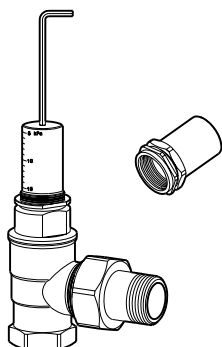
Príklad použitia



Pri uzatváraní regulačných ventilov vo vykurovacích sústavách dochádza vplyvom znižovania prietoku k poklesu tlakových strát potrubia a nárastu tlakovej diferencie na regulačných ventiloch. Dochádza ku vzniku hluku na ventiloch a zhoršeniu ich regulačnej schopnosti.

Nainštalujte BPV do okruhu za vyvažovacím ventilom a medzi prívodné a vratné potrubie. BPV je nastaviteľný a otvára sa pri prednastavenom diferenčnom tlaku, čo umožňuje udržiavať požadovaný tlak a prietok v distribučnej sústave. Tým sa zároveň udržiava teplota v potrubí a čerpadlom je zabezpečený minimálny prietok.

Nastavenie

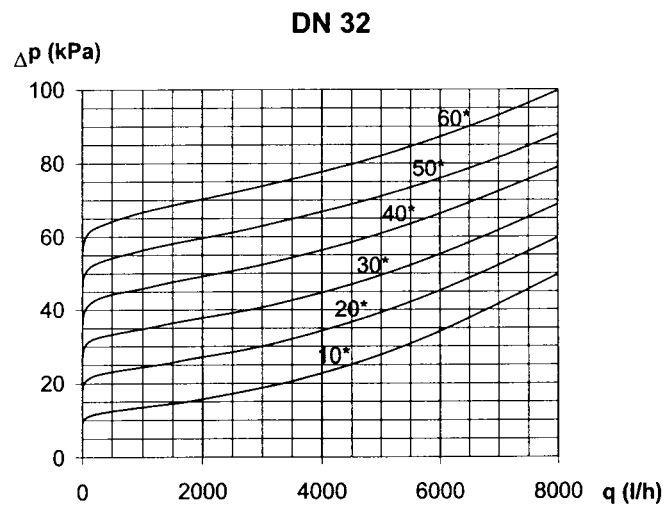
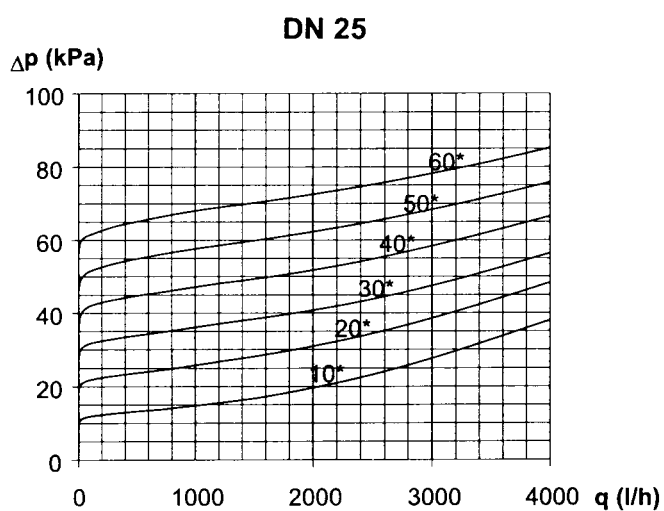
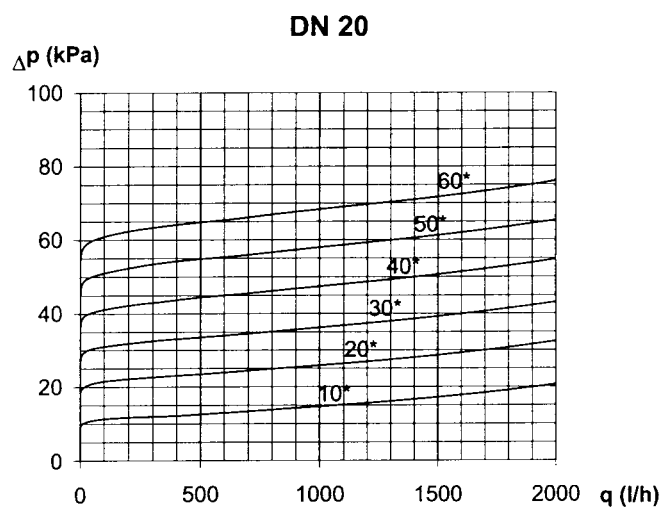
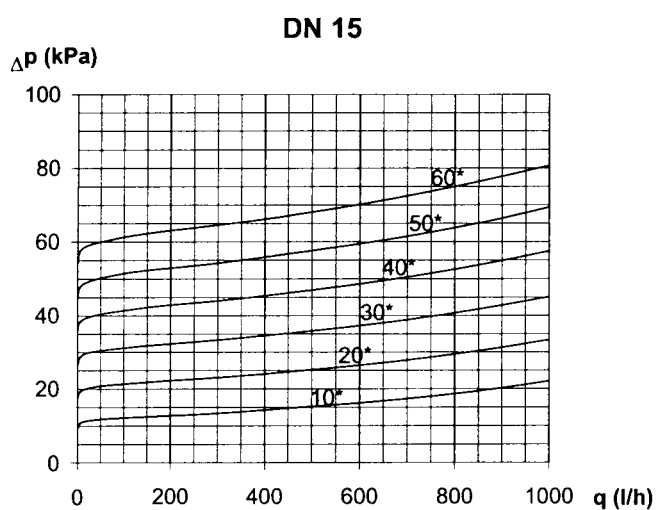


Pomocou 3 mm imbusového kľúča nastavte ventil BPV na požadovaný diferenčný tlak.

Diagram

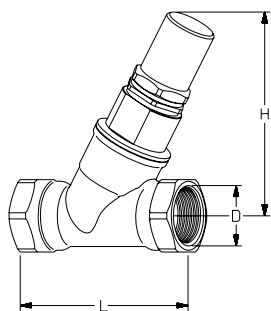
Charakteristiky ventilu

Nastavte ventil BPV na požadovaný diferenčný tlak (10-60 kPa). Charakteristiky ventilu budú také, ako je znázornené na diagramoch nižšie.



*) Nastavenie diferenčného tlaku.

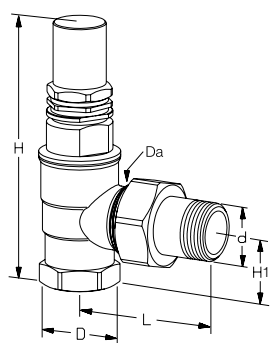
Produkty



Priame

10-60 kPa

DN	D	L	H	Obj. číslo
15	G1/2	70	93	52 198-315
20	G3/4	85	93	52 198-320
25	G1	98	103	52 198-325
32	G1 1/4	112	105	52 198-332



Rohové

10-60 kPa

DN	d	D	Da	L	H	H1	Obj. číslo
20	R3/4	G3/4	M34x1,5	70	122	33	52 198-020
25	R1	G1	M40x2,0	83	138	41	52 198-025

BPV DN 15-20 možno pripojiť k hladkým rúrkam pomocou zverného skrutkovania KOMBI.

Pozri katalógový leták KOMBI.

Všetky produkty, texty, fotografie a diagramy použité v tomto dokumente môžu byť zmenené spoločnosťou IMI Hydronic Engineering bez predchádzajúceho upozornenia a udania dôvodu. Pre aktuálne informácie o našich produktoch a technických dátach, navštívte prosím stránky www.imi-hydronic.com.