

**Climate
Control**

IMI TA

TA-TRI



Pogoni

Motorni 3-tačkasti pogon – 200 N

TA-TRI

Motorni 3-tačkasti pogon TA-TRI je veoma pouzdan i jednostavan za montažu na ventile za sisteme grejanja i hlađenja. Pogon je opremljen LED diodom za prikaz funkcija kao i ručnim podešavanjem ventila što olakšava održavanje i instalaciju.

Ključne karakteristike

Laka montaža

Veoma lako se montira zajedno sa adapterom ventila, montira se u svim položajima.

Visoka klasa zaštite IP 54

Za siguran rad u bilo kojoj poziciji ugradnje.

Pouzdan, brz, energetski efikasan

Veoma kratko vreme odziva i potpuna kontrola motora radi uštede energije, nizak nivo buke i lako održavanje.



Tehnički opis

Funkcija:

Kontrola u 3-tačke
Kontrola uključivanja-isključivanja (on/off) (zahteva tri kabla)
Ručno upravljanje
LED indikacija
Funkcija protiv krađe pomoću brave za zaključavanje

Napon električnog napajanja:

24 VAC, -10%/+20%, 50-60 Hz
24 VDC, ±20%
230 VAC, ±10%, 50 Hz

Potrošnja energije:

24 VAC/VDC:
Režim rada: < 110 mA
Režim pripravnosti: < 10 mA
230 VAC:
Režim rada: < 15 mA
Režim pripravnosti: < 5 mA

Ulazni signal:

Kontrola u 3-tačke ili uključivanja-isključivanja (on/off)

Karakteristika:

Linearna

Brzina kretanja:

30 s/mm

Sila potiska:

200 N

Temperatura:

Temperatura medija: max. 100°C
Radno okruženje: 0°C – +50°C (5-95%RH, bez kondenzacije)
Skladišno okruženje: -20°C – +70°C (5-95%RH, bez kondenzacije)

Nivo zaštite:

IP54 (u svim pravcima)
(u skladu sa EN 60529)

Klasa zaštite:

24 VAC/VDC: III (SELV)
230 VAC: II

Kabl:

1 m, 3x0,75 mm², PVC

Hod:

8,5 mm

Nivo buke:

Max. 30 dBA

Masa:

0,20 kg

Priključak na ventil:

Adapter navrtka M30x1,5

Materijal:

Poklopac: Polikarbonat
Kućiče: Polyamid

Boja:

Poklopac: Providan
Kućiče: Bela RAL 9003

Označavanje:

IMI TA
Oznaka: CE, UKCA, naziv proizvoda, kataloški broj i tehnička specifikacija.

Sertifikacija CE:

LV-D. 2014/35/EU: EN 60730-1, -2-14.
EMC-D. 2014/30/EU: EN 60730-1, -2-14.
ROHS-D. 2011/65/EU: EN IEC 63000.

Standard proizvoda:

EN 60730

Funkcija

Motorni pogon TA TRI je dizajniran za montažu na telo ventila i instalaciju u sistemima grejanja, ventilacije i klimatizacije u kombinaciji sa odgovarajućim kontrolerima.

Motor 3-tačkastog pogona se pomera u oba smera rotacije preko električne instrukcije za otvaranje ili zatvaranje. Čim se prekine izlazni napon kontrolera, pogon se zaustavlja i zadržava svoj položaj kretanja u tom trenutku.

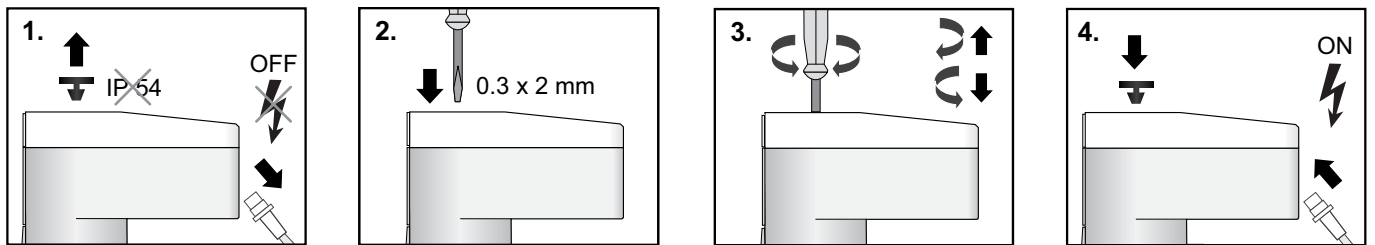
Što se tiče regulacije sobne temperature, motorni pogoni se koriste, na primer, na radiatorima i konvektorima, grejnim kolektorima za sisteme podnog grejanja, sistemima plafonskog hlađenja kao i na ventilator-konvektorima i indukcionim aparatima u dvocevnim ili četvorocevnim sistemima

Pogon TA-TRI/230 idealno radi u kontroli razvodne temperature u sistemima grejanja. Njegov standardni ulazni signal „3- tačke 230 V” je kompatibilan sa većinom sistema upravljanja kotlova.

Ručno upravljanje

Ručno podešavanje omogućava dovođenje potisne ploče pogona u željeni položaj u stanju bez napona što olakšava održavanje i ugradnju.

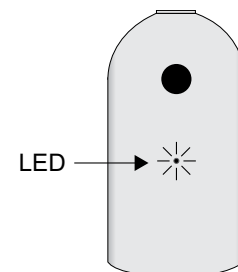
1. Isključiti napajanje i ukloniti zaštitni utikač.
2. Postavite odvijač (0,3x2 mm) u deo za ručno podešavanje ventila.
3. Okrenite **udesno** za izvlačenje (otvaranje ventila) ili **ulevo** za uvlačenje (zatvaranje ventila) kako biste dobili željeni položaj.
4. Postavite zaštitni utikač i uključite napajanje.



LED indikacija

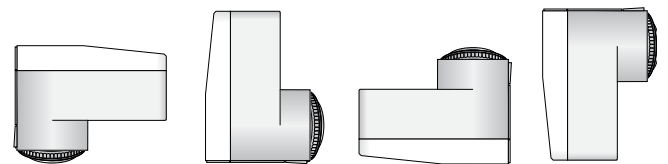
Greške se pokazuju samo kada postoji radni napon.

| Status | |
|--------------------------------|----------------------------|
| Greška | Stalno CRVENO |
| Uvlačenje | Kratki pulsevi ZELENO |
| Izvlačenje | Kratki pulsevi NARANDŽASTO |
| Ručni režim ili nema napajanja | Isključeno (off) |



Montaža

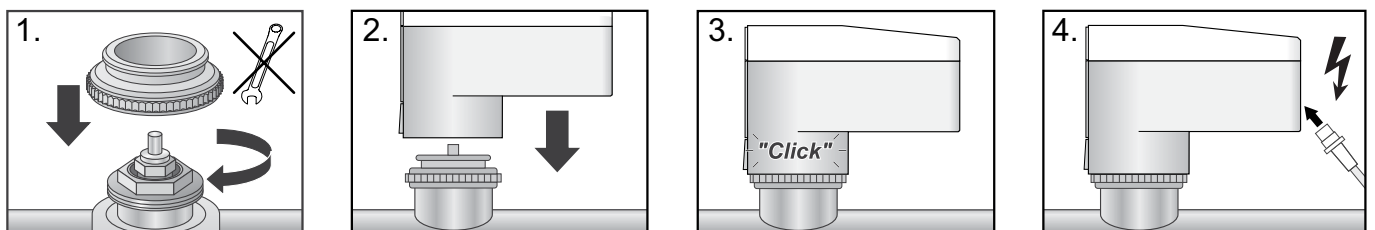
TA-TRI može da radi u bilo kojoj poziciji.
(IP 54 u skladu sa EN 60529)



PAŠNJA!

Instalacija sa izvučenom potisnom pločom ventila dovodi do oštećenja pogona.

- Pogon postavljati samo kada je ploča ventila potpuno uvučena.
- Ploču ventila uvlačiti/izvlačiti ručnim podešavanjem ventila ili električnim putem.



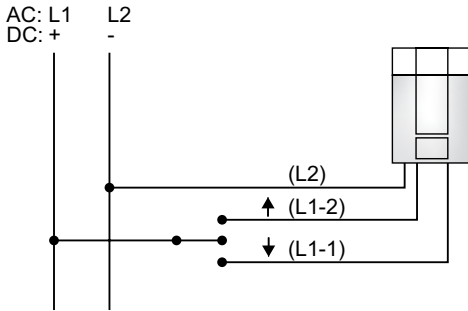
Šema ožičenja

TA-TRI je regulisan preko kontrolera sa 3-tačkastim ili on/off kontrolnim izlazom (napr. sobni termostat) ili preko BMS-a. Uverite se da je kontroler koji koristite kompatibilan sa pogonom koračnog motora.

24 VAC/VDC

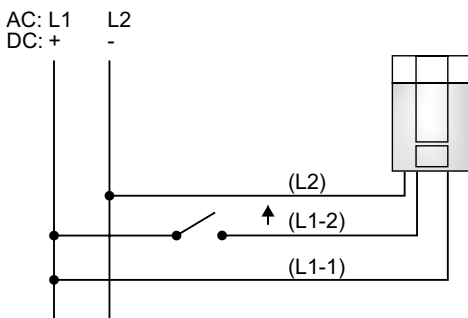
24 VAC/VDC radi samo sa sigurnosnim transformatorom u skladu sa EN 61558-2-6. EN 61558-2-6 (za AC napon) ili prebacno napajanje u skladu sa EN 61558-2-16 (za DC napon).

3-položajna



| Funkcija | Opis |
|------------------------------|--|
| Plava (L2) | Neutralna |
| Napon ka crvenoj (L1-2) | Potisna ploča je uvučena do krajnjeg položaja |
| Napon ka crnoj (L1-1) | Potisna ploča je izvučena do krajnjeg položaja |
| Nema napona ka crvenoj/crnoj | Potisna ploča pogona ostaje u trenutnom položaju |

On-off

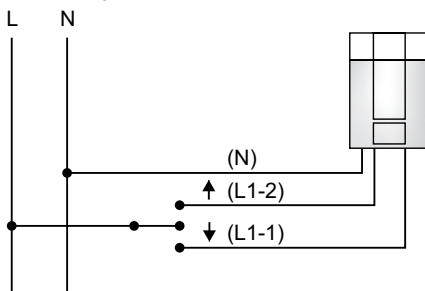


| Funkcija | Opis |
|-------------------------|--|
| Plava (L2) | Neutralna |
| Napon ka crvenoj (L1-2) | Potisna ploča je uvučena do krajnjeg položaja |
| Napon ka crnoj (L1-2) | Potisna ploča je izvučena do krajnjeg položaja |
| Crna (L1-1) | Stalon napajanje 24 V |

230 VAC

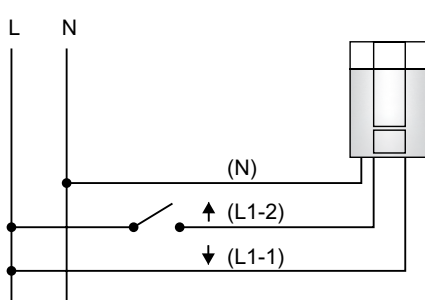
Preporučujemo sledeće kablove za sisteme napajanja 230 V: Lagani kabl sa plastičnim omotačem NYM 1,5 mm²

3-položajna



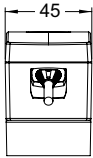
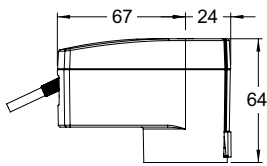
| Funkcija | Opis |
|----------------------------|--|
| Siva (N) | Neutralna |
| Napon prema braon (L1-1) | Potisna ploča je izvučena do krajnjeg položaja |
| Napon ka crnoj (L1-2) | Potisna ploča je uvučena do krajnjeg položaja |
| Nema napona ka crnoj/braon | Potisna ploča pogona ostaje u trenutnom položaju |

On-off



| Funkcija | Opis |
|-----------------------------|--|
| Siva (N) | Neutralna |
| Napon ka crnoj (L1-2) | Potisna ploča je uvučena do krajnjeg položaja |
| Nema napona ka crnoj (L1-2) | Potisna ploča je izvučena do krajnjeg položaja |
| Braon (L1-1) | Stalon napajanje 230 V |

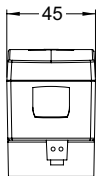
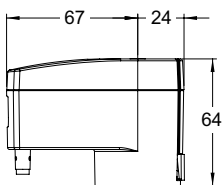
Artikli



TA-TRI – 24 VAC/VDC

Ulazni signal: Kontrola u 3-tačke ili uključivanja-isključivanja (on/off)

| Dužina kabla [m] | Napon električnog napajanja | Kataloški broj |
|------------------|-----------------------------|----------------|
| 1 | 24 VAC/VDC | 322041-60005 |



TA-TRI – 230 VAC

Ulazni signal: Kontrola u 3-tačke ili uključivanja-isključivanja (on/off)

| Dužina kabla [m] | Napon električnog napajanja | Kataloški broj |
|------------------|-----------------------------|----------------|
| 1 | 230 VAC | 322041-60006 |



Proizvodi, tekstovi, fotografije, grafikoni i dijagrami u ovom dokumentu mogu biti predmet promene od strane IMI bez prethodnog obaveštenja ili obrazloženja. Za najvažnije informacije o našim proizvodima i specifikacijama, molimo Vas posetite climatecontrol.imiplc.com.