

Climate
Control

IMI TA

TA-MC160



Pogoni

Proporcionalni pogoni visokih performansi – 1600 N

TA-MC160

Proporcionalni pogoni, sa automatskim prilagođavanjem hoda, koji omogućavaju preciznu modulovanu ili 3-položajnu regulaciju, kada se koriste zajedno sa IMI 2-krakim i 3-krakim kontrolnim ventilima.

Ključne karakteristike

Jednostavno puštanje u rad

Automatsko merenje i adaptacija prema hodu ventila kao i krajnji prekidači za isključenje pomažu u redukovanju vremena puštanja u rad i štite ventil i pogon od preopterećenja.

Jednostavno pronalaženje i otklanjanje smetnji u radu

Jednostavno pronalaženje i otklanjanje smetnji u radu omogućava sigurnosna ručica za ručno pokretanje.

Lakoća servisiranja

Poklopac kućišta pogona može se lako skinuti, a njegovi parametri se mogu jednostavno promeniti na mestu instaliranja.



Tehnički opis

Funkcija:

Modulovana ili 3-položajna regulacija.

Napon električnog napajanja:

24 VAC ±10%

24 VDC* ±10%

230 VAC +6%/-10%

115 VAC +6%/-10%

Frekvencija 50-60 Hz ±5%

*) DC – Jednosmerna struja ravnog napona.

Potrošnja energije:

24 V: 6 VA

230 V: 12 VA

115 V: 12 VA

Ulazni signal:

0(2)-10 VDC, $R_i \sim 77 \text{ k}\Omega$

0(4)-20 mA, $R_i \sim 510 \Omega$.

Pravac i polazna tačka signala podesivi pomoću mikro prekidača.

3-položajna regulacija.

Izlazni signal:

0-10 VDC, max. 8 mA, min. 1,2 k Ω .

Histerezis:

0,05 V / 0,15 V / 0,3 V / 0,5 V

Rezolucija:

Električna: 0,04 VDC

Mehanička: 0,05 mm

Brzina kretanja:

6 ili 4 s/mm

Sila potiska:

1600 N

24 VDC: 1100 N

Režim rada:

S3-50% ED c/h 1200, EN 60034-1

Isključivanje u krajnjem položaju:

U zavisnosti od opterećenja

Temperatura:

Max. temperatura radne okoline: 60°C

Min. temperatura radne okoline: 0°C

Nivo zaštite:

IP54

Klasa zaštite:

(u skladu sa EN 60730)

24 V: III

230 V: II

115 V: II

Hod:

Max. 30 mm

Automatska detekcija hoda ventila (detekcija hoda).

Mrežni priključak:

Pogon sa stezaljkama

Priključak na ventil:

Jednostavan priključak na ventil pomoću M8 vijaka.

Za neke tipove ventila potreban je adapter. Informacije o adapterima uključene su u dokumentaciji ventila.

Boja:

Crno kućište i crveni poklopac.

Označavanje:

IMI TA, CE, kataloški broj, naziv proizvoda i tehnička specifikacija.

Masa:

3,2 kg

Varijante pogona:

- Sklop prekidača položaja ¹⁾: 2 prekidača (WE1/WE2), beznaponski, kontinuirano podesivi. Nazivno opterećenje: 8 A / 250 VAC, 8 A / 30 VDC. Napon prebacivanja: max. 400 VAC, max. 125 VDC
- Nivo zaštite: IP 65
- Izlazni signal ¹⁾: X=0(4)...20 mA
- Adapter sa spojnicom, za proizvod drugog proizvođača

Za varijante i pribor molimo kontaktirati IMI.

1) Prekidači položaja i izlazni signal 0(4)...20 mA nisu u kombinaciji.

Funkcija

Ručni rad

Ručica sa automatskim isključenjem pogona.

Indikator pozicije

Indikator položaja na nosaču pogona.

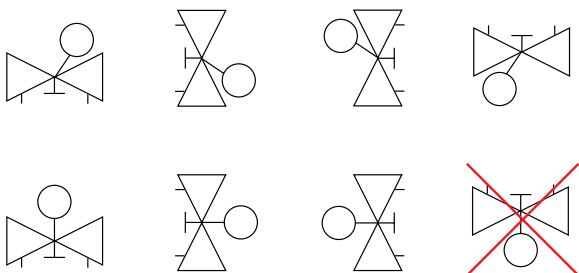
Detekcija greške

Automatska detekcija prekida kontrolne žice (samo za 2-10 V / 4-20 mA).

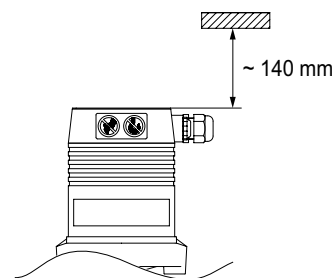
Automatska detekcija blokade ventila.

Montaža

Napomena: Pročitajte pažljivo uputstvo za instalaciju pogona. Namereni su za instalaciju u zatvorenim prostorima. Za instalaciju na otvorenim prostorima, molimo Vas da kontaktirate IMI. Za primenu u rashladnim sistemima, cevi i ventili moraju biti izolovani.



Napomena!



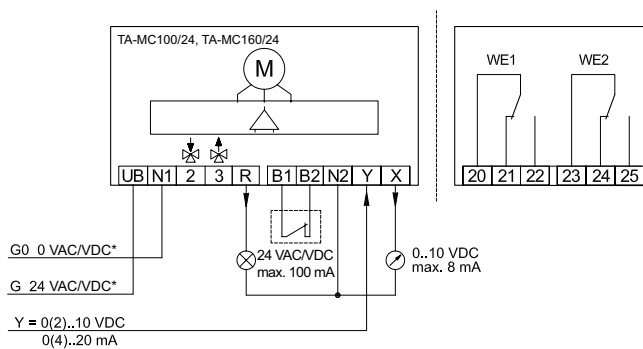
Šema ožičenja

24 VAC

Modulovana 0(2)-10V, 0(4)-20 mA

Standardna izvedba

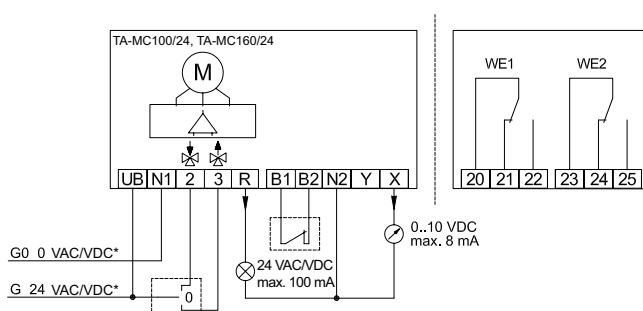
Specijalni pribor



3-položajna

Standardna izvedba

Specijalni pribor



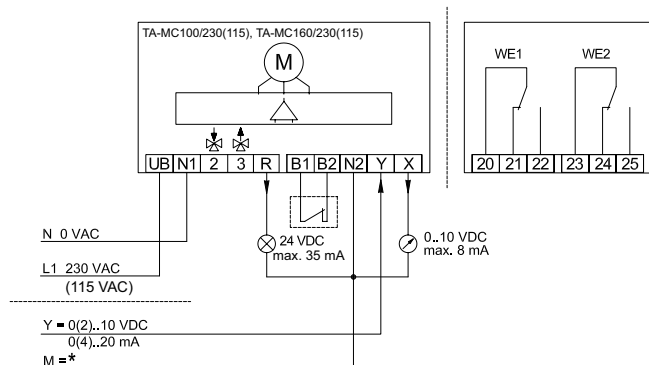
*) DC – Jednosmerna struja ravnog napona.

230 VAC (115 VAC)

Modulovana 0(2)-10V, 0(4)-20 mA

Standardna izvedba

Specijalni pribor

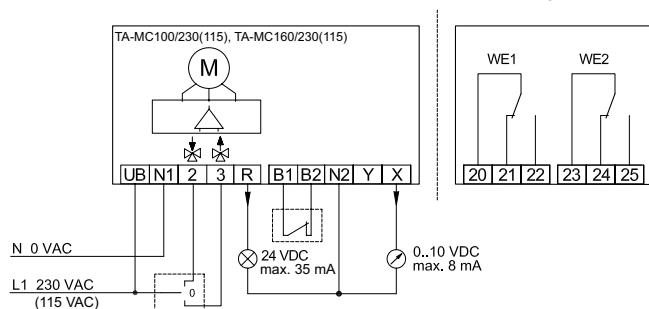


*) M = uzemljenje

3-položajna

Standardna izvedba

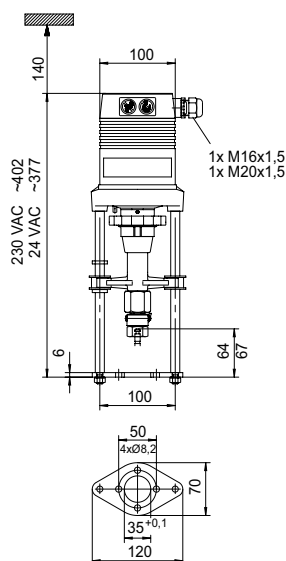
Specijalni pribor



Stezaljka	Opis
UB, N1	Napon električnog napajanja
2	Kontrolni signal za izvlačenje osovine pogona
3	Kontrolni signal za uvlačenje osovine pogona
R	Signal odziva tokom "ručnog" režima zavisno od napona napajanja: napajanje 24 VAC: R = 24 VAC max. 100 mA napajanje 230/115 VAC: R = 24 VDC max. 35 mA
B1, B2	Veza bezpotencijalnog kontakta (npr. zaštita od smrzavanja) - premoštena ako se ne koristi
Y	Ulazni signal u modulovanom režimu rada
X	Izlazni signal u modulovanom režimu rada
N2	Nulti potencijal signala X, Y i R - Ako su nulti potencijali signala X, Y i R identični nultom potencijalu napona električnog napajanja, mogu se premostiti stezaljke N1 i N2. - Ako pogon radi u modulovanom režimu rada pri 230 V (115 V), morate spojiti N2. - Ako pogon radi u 3-položajnom režimu rada pri 230 V (115 V), morate spojiti N2 ako istovremeno želite koristiti X ili R.
WE1, WE2	Prekidači položaja - videti "Varijante pogona"
20, 21, 22	Stezaljke prekidača položaja PS1
23, 24, 25	Stezaljke prekidača položaja PS2

Za 24V/230V/115V sa 3-položajnom regulacijom, smer kretanja može se promeniti prespajanjem napojnih vodova na stezaljkama 2 i 3 na pogonu.

Artikli



TA-MC160

Napon električnog napajanja	Ulazni signal	Sila potiska [N]	Kataloški broj
24 VAC	0(2)-10 VDC, 0(4)-20 mA, 3-položajni	1600	61 160-001
24 VDC*	0(2)-10 VDC, 0(4)-20 mA, 3-položajni	1100	61 160-402
230 VAC	0(2)-10 VDC, 0(4)-20 mA, 3-položajni	1600	61 160-002
115 VAC	0(2)-10 VDC, 0(4)-20 mA, 3-položajni	1600	61 160-302

*) DC – Jednosmerna struja ravnog napona.

Za neke tipove ventila je potreban adapter. Informacije o adapterima su uključene u dokumentaciju ventila.

Za IP65 verziju: Dodati "IP" nakon Kataloškog broja, na primer 61 160-001IP

Pribor

Osnovni pribor pogona

		Kataloški broj
ACA 71	Prekidači položaja (2 prekidača)	67 071-100
ACA 76	Izlazni signal: 0(4)-20mA	67 076-100

Napomena: Prekidači položaja i izlazni signal 0(4)...20 mA nisu u kombinaciji.

Grejači vretena

TA-MC55, TA-MC55Y, TA-MC100, TA-MC160

	Napon električnog napajanja	Kataloški broj
ACV 13	24 VAC	68 013-015



Proizvodi, tekstovi, fotografije, grafikoni i dijagrami u ovom dokumentu mogu biti predmet promene od strane IMI bez prethodnog obaveštenja ili obrazloženja. Za najvažnije informacije o našim proizvodima i specifikacijama, molimo Vas posetite climatecontrol.imiplc.com.