

# STS



## Kuglasti ventili

Zaporni ventil sa mernim priključkom

# STS

STS zaporni ventil obezbeđuje mesto za dijagnostiku. Savršeno podesan za korišćenje na sekundarnoj strani sistema za grejanje i hlađenje i sistema za vodosnabdevanje.

## Ključne karakteristike

- > **Self-sealing measuring point**  
For quick and easy measuring.
- > **System diagnostics and power measuring**  
Providing an additional test point to the system enables quick and easy system diagnostics and power measuring with TA-SCOPE.
- > **AMETAL®**  
Legura otporna na koroziju koja garantuje duži vek trajanja ventila, i smanjuje rizik od curenja.



## Tehnički opis

### Primena:

Sistemi za grejanje i hlađenje,  
Sistemi za vodosnabdevanje

### Funkcije:

Merenje  
Zatvaranje  
Ispuštanje (u zavisnosti od tipa ventila)

### Dimenzije:

DN 15-50

### Klasa pritiska:

PN 25

### Temperatura:

Maksimalna radna temperatura: 120°C.  
Za više temperature (max. 150°C) molimo kontaktirati najbliži prodajni centar.  
Minimalna radna temperatura: -20°C.

### Radni fluid:

Voda ili neutralne tečnosti, mešavine vode i glikola (0-57%).

### Materijal:

Kućište i poklopac: AMETAL®  
Zaptivanje (kućište/poklopac): EPDM prsten  
Pečurka ventila: AMETAL®  
Sedište ventila: EPDM prsten  
Vreteno: AMETAL®  
Podloška: PTFE  
Zaptivka vretena: EPDM prsten  
Opruga: Nerđajući čelik  
Ručica: Polyamid

Merni niplovi: AMETAL®  
Zaptivanje: EPDM  
Kapice: Polyamid i TPE

Ispuštanje: AMETAL®  
Zaptivanje: EPDM  
Zaptivka: aramidna vlakna

AMETAL® je legura otporna na koroziju i zaštićena od strane IMI Hydronic Engineering.

### Obeležavanje:

Telo ventila: IMI, TA, PN 25/400 WWP, DN i veličina u inčima. DN 50 i CE.  
Ručica: vrsta ventila i DN.

## Merni niplovi

Merni niplovi su neprobojni. Uklonite poklopac i umetnite sondu.

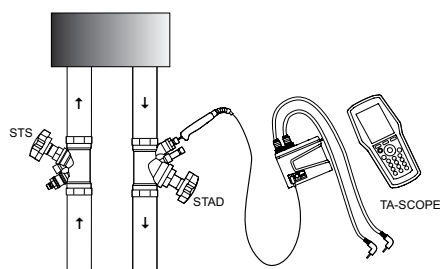
## Ispuštanje

Ventili sa ispustom za povezivanje G3/4 ili G1/2 cevi.

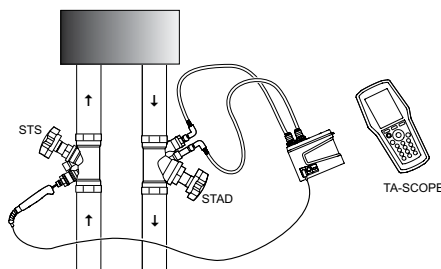
## Primeri primene

### Merenje snage u krugu

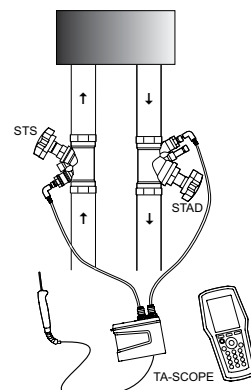
Korak 1:



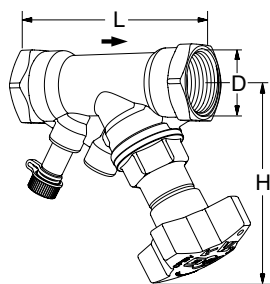
Korak 2:



### Merenje pada pritiska u krugu



## Artikli

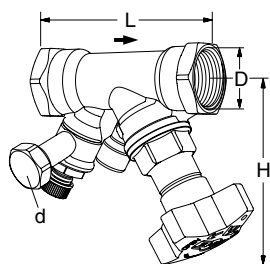


### Bez mogućnosti ispuštanja

Unutrašnji navoj.

Navoj prema ISO 228. Dužina navoja prema ISO 7/1.

DN	D	L	H	Kvs	Kg	Kataloški broj
15*	G1/2	84	100	3,5	0,45	52 849-015
20*	G3/4	94	100	6,80	0,56	52 849-020
25	G1	105	105	9,80	0,76	52 849-025
32	G1 1/4	121	110	18,3	0,98	52 849-032
40	G1 1/2	126	120	25,4	1,2	52 849-040
50	G2	155	120	42,4	2,0	52 849-050



### Sa mogućnošću ispuštanja

Unutrašnji navoj.

Navoj prema ISO 228. Dužina navoja prema ISO 7/1.

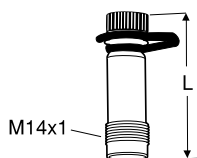
DN	D	L	H	Kvs	Kg	Kataloški broj
<b>d = G3/4</b>						
15*	G1/2	84	100	3,5	0,60	52 849-615
20*	G3/4	94	100	6,8	0,66	52 849-620
25	G1	105	105	9,8	0,86	52 849-625
32	G1 1/4	121	110	18,3	1,2	52 849-632
40	G1 1/2	126	120	25,4	1,5	52 849-640
50	G2	155	120	42,4	2,1	52 849-650
<b>d = G1/2</b>						
15*	G1/2	84	100	3,5	0,60	52 849-215
20*	G3/4	94	100	6,8	0,66	52 849-220
25	G1	105	105	9,8	0,86	52 849-225
32	G1 1/4	121	110	18,3	1,2	52 849-232
40	G1 1/2	126	120	25,4	1,5	52 849-240
50	G2	155	120	42,4	2,1	52 849-250

→ = Smer proticanja

Kvs = m<sup>3</sup>/h pri padu pritiska od 1 bar uz potpuno otvoren ventil.

\*) Može se povezati pomoću KOMBI zatezne spojnice. Pogledajte brošuru KOMBI kataloga.

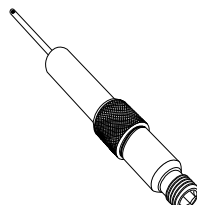
## Pribor



### Merni priključci

Max 120°C (kratkotrajno 150°C)  
AMETAL®/EPDM

L	Kataloški broj
44	52 179-014
103	52 179-015



### Nastavak mernog priključca, ekstenzija 60 mm

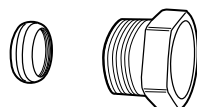
(nije sa 52 179-000/-601)  
Može se instalirati bez pražnjenja instalacije.  
AMETAL®/Nerđajuci čelik/EPDM

L	Kataloški broj
60	52 179-006



### Imbus ključ

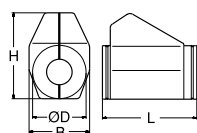
[mm]	Kataloški broj
5 Ispuštanje vode iz sistema	52 187-105



### KOMBI Kompresione spojnice

Maks.: 100°C  
(Za više informacija pogledati u katalogu KOMBI.)

Unutrašnji cevni navoji na spojnici	Za cevi, prečnika	Kataloški broj
G1/2	10	53 235-109
G1/2	12	53 235-111
G1/2	14	53 235-112
G1/2	15	53 235-113
G1/2	16	53 235-114
G3/4	15	53 235-117
G3/4	18	53 235-121
G3/4	22	53 235-123



### Izolacija

Za grejanje/hlađenje  
CFC oslobođeni poliuretani. Zatvorena sa sivim PVC.  
Pogledajte katalog "Predfabrikovane izolacije".

Za DN	L	H	D	B	Kataloški broj
15, 20	155	135	90	103	52 189-615
25	175	142	94	103	52 189-625
32	195	156	106	103	52 189-632
40	214	169	108	113	52 189-640
50	245	178	108	114	52 189-650