

Prefabrikovane izolacije



Pribor

Izolacioni elementi za grejne i rashladne sisteme

Prefabrikovane izolacije

Prefabrikovani i demontažni elementi za brzu i jednostavnu montažu za smanjenje toplotnih gubitaka u grejnim sistemima i prevenciju kondezacije u rashladnim sistemima.

Ključne karakteristike

> Prefabrikovani

Obezbeđuju brzu ugradnju.



Tehnički opis

Namena:

Sistemi grejanja i hlađenja.
Sistemi potrošne vode.

Funkcija:

Izolacija

Temperatura:

Max. radna temperatura: 120°C
(kratkotrajno 140°C)
Min. radna temperatura: 12°C
-8°C kod zalivenih spojeva.

Materijal:

CFC oslobođeni poliuretan

Gustina:

50-60 kg/m³

Otvorene ćelije:

<12%

Toplotna provodljivost na λ50°C:

0.028 W/mK

Apsorpcija vode:

<2% zapreminski na 20°C

Završna obrada:

Sivim PVC

Otpornost na požar:

Ovi izolacioni elementi su testirani i odobreni prema DIN 4102 otpornost na požar klase B2.

Instalacija

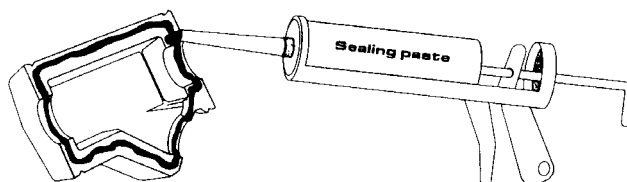
Uzeti u obzir potreban prostor za izolacione elemente pre povezivanja cevovoda.

Rashladni sistemi

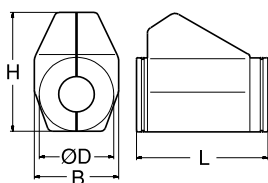
Da bi se sprečila kondenzacija, posebno je važno da se pravilno poveže izolacioni element sa izolacijom na cevi.

1. Postaviti izolacioni element na ventil.
2. Izolujte cev izolacijom protiv kondezacije od meke penaste gume (npr. Armaflex ili Insul Tube penaste gumene izolacije).
3. Učvrstite izolaciju protiv kondezacije na izolacionom elementu lepljivom zaptivnom pastom.

Ako je izolacioni element uklonjen, pobrinuti se da se izolacija na cevi ponovo spoji na njega kad se zameni.



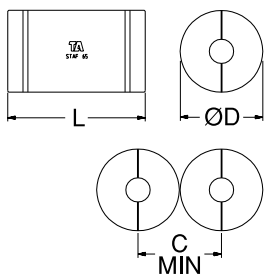
Artikli



STAD

Za grejanje/hlađenje

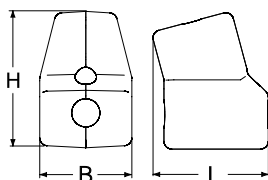
Za DN	L	H	D	B	Kataloški broj
10-20	155	135	90	103	52 189-615
25	175	142	94	103	52 189-625
32	195	156	106	103	52 189-632
40	214	169	108	113	52 189-640
50	245	178	108	114	52 189-650



STAF, STAF-SG

Za grejanje/hlađenje

Za DN	L	D	C	Kataloški broj
50	390	250	252	52 189-850
65	450	270	272	52 189-865
80	480	290	292	52 189-880
100	520	320	322	52 189-890
125	570	350	352	52 189-891
150	660	380	382	52 189-892



STAP

Za grejanje/hlađenje

Za DN	L	H	B	Kataloški broj
15-25	145	172	116	52 265-225
32-50	191	234	154	52 265-250

