

# BPV



## Prestrujni ventil

# BPV

Koristeći ga u grejnim i rashladnim instalacijama, BPV proporcionalni prestrujni ventil radi tiho kako bi osigurao minimalni nivo protoka pumpe i u isto vreme pruža zahtevanu razvodnu temperaturu za vreme rada pri smanjenom opterećenju.

## Ključne karakteristike

### > Podesive vrednosti

Za preciznu regulaciju diferencijalnog pritiska.

### > Funkcija zatvaranja

Za lako održavanje.

### > AMETAL®

Legura otporna na koroziju koja garantuje duži vek trajanja ventila, i smanjuje rizik od curenja.



## Tehnički opis

### Namena:

Sistemi grejanja i hlađenja.  
Sistemi potrošne vode.

### Funkcija:

Proporcionalno prestrujavanje  
Podesivi diferencijalni pritisak ( $\Delta p$ )  
Zatvaranje

### Dimenzije:

DN 15-32

### Klasa pritiska:

PN 20

### Područje podešavanja:

10-60 kPa

### Temperatura:

Max. radna temperatura: 120°C  
Min. radna temperatura: -20°C

### Materijal:

Kućište ventila: AMETAL®  
Poklopac: AMETAL®  
Komora: PTFE presvučeno AMETAL®  
Osovina: AMETAL®  
Priključni navoj: Mesing  
Pečurka: Mesing  
Kapa: Mesing  
Zaptivke: Aramidna vlakna  
Opruga: Nerđajući čelik  
O-rings: EPDM  
Vodeći prsten: PTFE

AMETAL® je legura otporna na koroziju i zaštićena od strane IMI Hydronic Engineering.

### Označavanje:

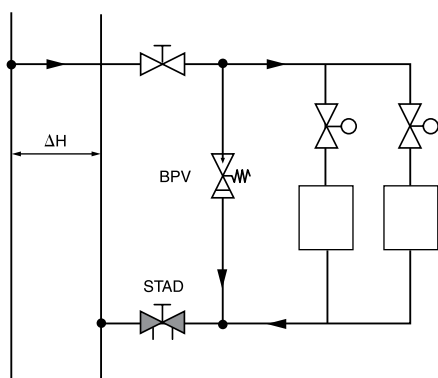
Tip ventila, DN, veličina u inčima i strelica smera strujanja.

### Priključak:

Unutrašnji navoj prema ISO 228, dužina navoja prema ISO 7-1.

## Ugradnja

### Primer aplikacije

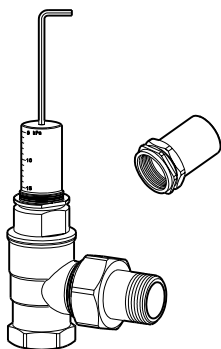


U instalaciji sa radijatorskim ventilima, u kojoj su mnogi radijatorski ventili zatvoreni, veliki deo napora pumpe utiče na rad ventila dok je pad pritiska u cevovodima i dodacima smanjen. Ako je raspoloživi diferencijalni pritisak veći od 30 kPa može se pojaviti buka.

Instalirati BPV u krugu posle balansnog ventila i između razvodne i povratne cevi. BPV je podesiv i otvara na podešenom diferencijalnom pritisku, ostvarujući potreban pritisak i protok u distributivnom sistemu. Sa time je ostvarena temperatura u cevovodima i takođe obezbeđen minimalni protok pumpe.

## Regulacija

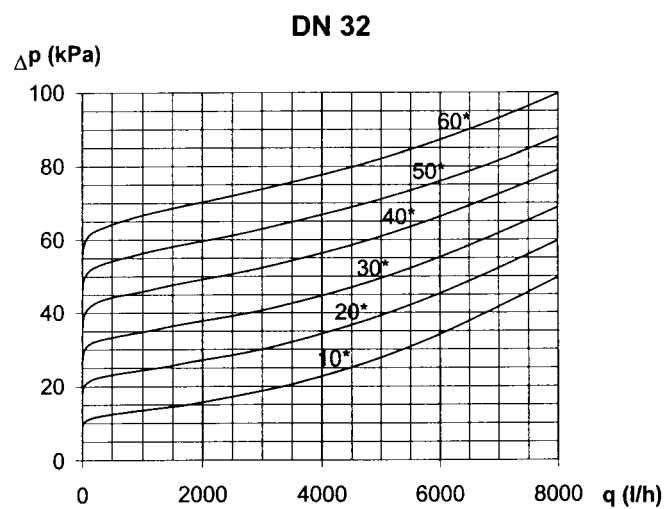
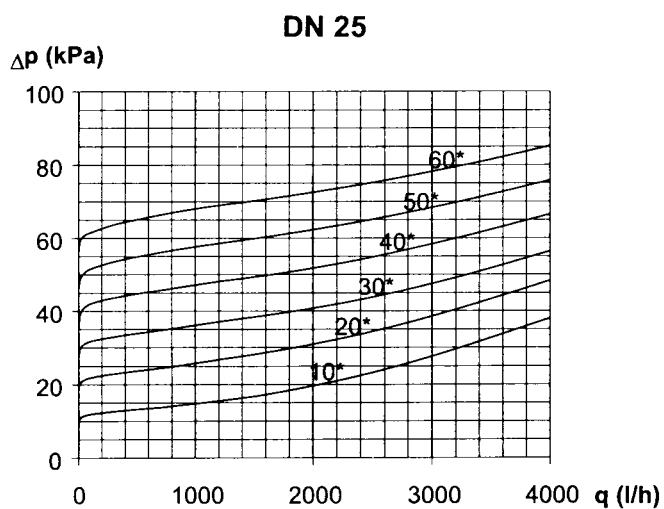
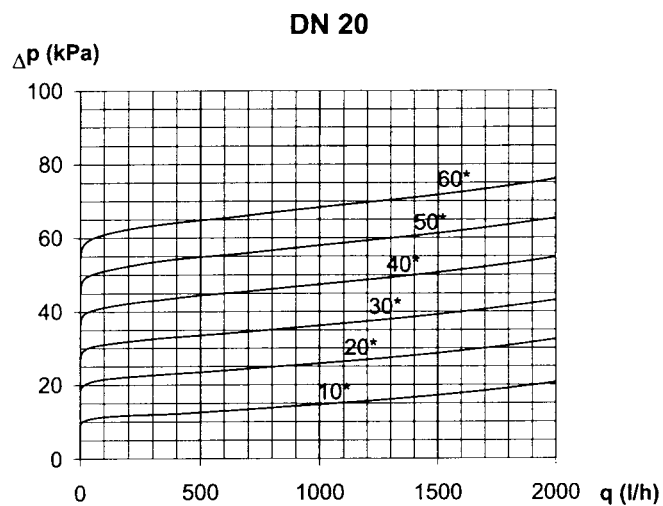
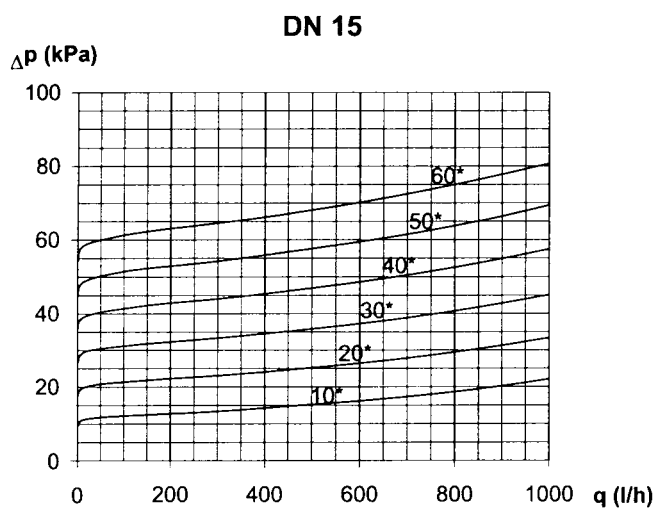
Koristiti 3 mm Imbus ključ kako bi podesili BPV ventil da radi na zahtevanom diferencijalnom pritisku.



## Dijagram

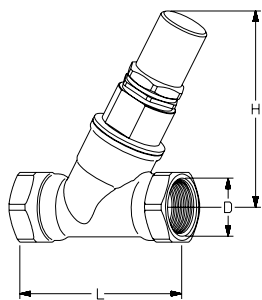
### Karakteristike ventila

Podesiti BPV ventil na zahtevani diferencijalni pritisak (10-60 kPa). Karakteristika ventila biće kao što je prikazano na dijagramu ispod.

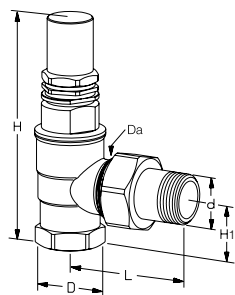


\*) Podešavanje diferencijalnog pritiska.

## Artikli

**Prav****10-60 kPa**

DN	D	L	H	Kataloški broj
15	G1/2	70	93	52 198-315
20	G3/4	85	93	52 198-320
25	G1	98	103	52 198-325
32	G1 1/4	112	105	52 198-332

**Ugaoni****10-60 kPa**

DN	d	D	Da	L	H	H1	Kataloški broj
20	R3/4	G3/4	M34x1,5	70	122	33	52 198-020
25	R1	G1	M40x2,0	83	138	41	52 198-025

**BPV DN 15 i DN 20 se može povezati sa KOMBI kompresionim spojnica.** (Pogledajte brošuru KOMBI katalog).