

TA-MC55Y, TA-MC55



Приводы

Высокоэффективный привод для пропорционального регулирования – 600 Н

TA-MC55Y, TA-MC55

Высокоэффективные приводы для пропорционального регулирования с автоматической настройкой хода штока обеспечивают модулирующее или 3-точечное управление, которые используются совместно с двух- и трех-ходовыми регулирующими клапанами производства IMI Hydronic Engineering.



Ключевые особенности

- > **Простой ввод в эксплуатацию**
Автоматическое измерение и настройка длины хода штока, а так же отключение в конечном положении в зависимости от нагрузки, помогает сократить время необходимое для ввода в эксплуатацию и защищают клапан и привод от перегрузок.
- > **Простой поиск неисправностей**
Маховик для ручного управления позволяет легко находить неисправности.
- > **Простое техническое обслуживание**
Крышка корпуса привода просто снимается, и параметры можно легко изменить на месте эксплуатации.

Технические характеристики

Функция:

TA-MC55Y: Пропорциональное регулирование.
TA-MC55: 3-точечное регулирование.

Электрическое напряжение:

TA-MC55Y: 24 VAC/VDC* $\pm 10\%$
TA-MC55/24: 24 VAC/VDC* $\pm 10\%$
TA-MC55/230: 230 VAC +6%/-10%
TA-MC55/115: 115 VAC +6%/-10%
Частота 50-60 Гц $\pm 5\%$
*) DC – постоянный ток.

Энергопотребление:

24 В: 3,5 ВА
230 В: 7 ВА
115 В: 7 ВА

Входной сигнал:

TA-MC55Y:
0(2)-10 VDC 77 к Ω ,
0(4)-20 мА 510к Ω .
Направление сигнала и начальное положение регулируется микровыключателями.
TA-MC55 (24/230/115 V):
3-точечный.

Выходной сигнал:

0-10 VDC, макс. 8 мА, мин. 1,2 кОм.

Гистерезис:

0,3 В

Отклонение:

Электрическое: 0,04 VDC
Механическое: 0,06 мм

Скорость перемещения штока:

9 или 5 см/мм

Развиваемое усилие:

600 Н

Рабочий режим:

S3-50% ED с/h 1200, EN 60034-1

Концевой выключатель:

Срабатывает при заданной нагрузке

Температура:

Макс. температура окружающей среды: 60°C
Мин. температура окружающей среды: 0°C

Степень защиты:

Автоматический режим: IP 54
Ручное управление: IP 30

Класс защиты:

(согласно EN 60730)
24 V: III
230 V: II
115 V: II

Ход штока:

Макс. 20 мм
Автоматическое определение рабочего хода штока.

Подключение питания:

привод с клеммой

Соединение с клапаном:

Простое крепление к клапану с помощью винтов M8.
Для некоторых типов клапанов может потребоваться адаптер. Информация о адаптерах включена в документацию клапана.

Цвет:

Черный корпус и красная крышка.

Маркировка:

IMI TA, CE, артикул, наименование изделия и технические данные.

Масса:

1,5 кг

Варианты привода:

- Адаптер для установки на клапана сторонних производителей

По вопросам других вариантов исполнения и вспомогательного оборудования обращайтесь в компанию "IMI Hydronic Engineering".

Принцип работы

Ручное управление

Закрытая ручка с автоматическим отключением привода.

Индикация положения

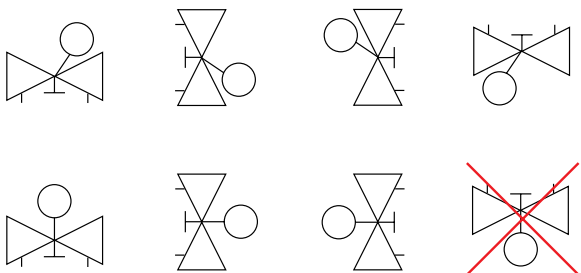
Положение на крепежной части.

Обнаружение ошибок

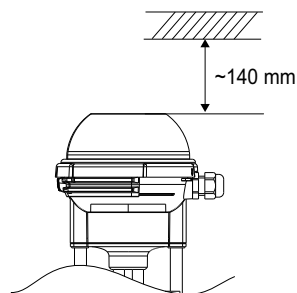
Автоматическое обнаружение обрыва провода (только для 2-10 В / 4-20 мА).

Установка

Примечание: Внимательно изучите инструкцию по монтажу привода. Приводы предназначены для установки внутри помещений. При установке на улице проконсультируйтесь в IMI Hydronic Engineering. В системах холодоснабжения трубы и клапаны должны быть изолированы.



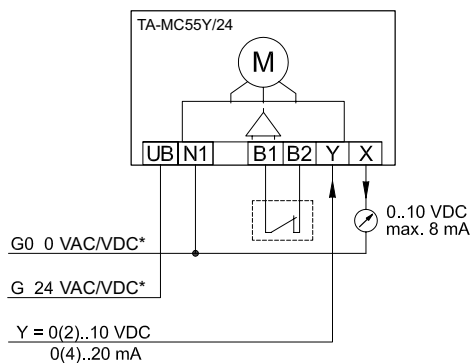
Внимание!



Электрическая схема соединений

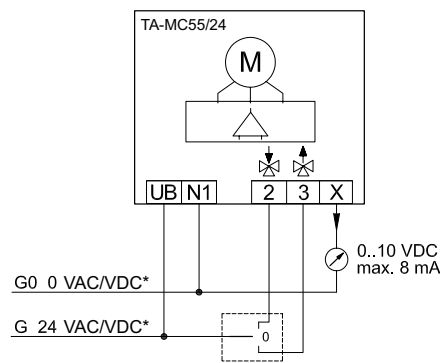
24 VAC/VDC*

Пропорционального 0(2)-10 V, 0(4)-20 мА



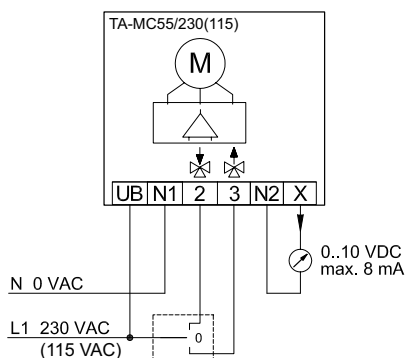
*) DC – постоянный ток.

3-точечного



230 VAC (115 VAC)

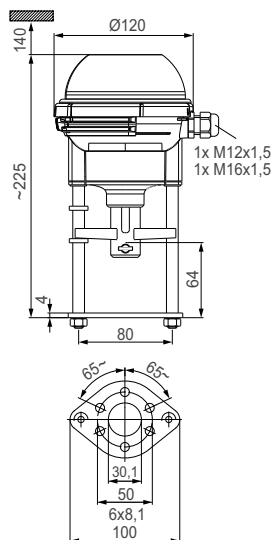
3-точечного



Клемма	Описание
UB, N1	Напряжение питания
2	Управляющее напряжение для движения вниз в 3-точечном режиме
3	Управляющее напряжение для движения вверх в 3-точечном режиме
B1, B2	Подключение двоичного сигнала (например для защиты от замерзания)
N2	Нулевой потенциал сигналов X- Если привод используется в 3-точечном режиме при 230 В (115 В). Вы получите 0 - 10V выходной сигнал между X и N2.
Y	Входной сигнал для пропорционального управления: 0 (2) - 10 В или 0 (4) - 20 мА
X	0-10 В макс. 8 мА

На TA-MC55/24V/230V/115V с 3-точечным регулированием направление движения можно изменить путём переключения линий питания к клеммам 2 и 3 на приводе.

Артикулы изделий

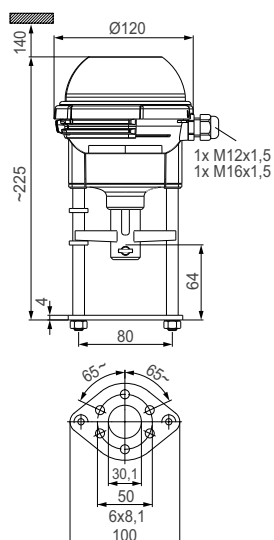


TA-MC55Y

Напряжение питания	Входной сигнал	№ изделия
24 VAC	0(2)-10 VDC, 0(4)-20 мА	61 055-003
24 VDC*	0(2)-10 VDC, 0(4)-20 мА	61 055-004

*) DC – постоянный ток.

Для некоторых типов клапанов может потребоваться адаптер. Информация об адаптерах включена в документацию клапана.



TA-MC55

Напряжение питания	Входной сигнал	№ изделия
24 VAC	3-точечный	61 055-001
24 VDC*	3-точечный	61 055-402
230 VAC	3-точечный	61 055-002
115 VAC	3-точечный	61 055-302

*) DC – постоянный ток.

Для некоторых типов клапанов может потребоваться адаптер. Информация об адаптерах включена в документацию клапана.

Аксессуары

Подогреватели штока

TA-MC55, TA-MC55Y, TA-MC100, TA-MC160

	Электрическое напряжение	№ изделия
ACV 13	24 VAC	68 013-015

Ассортимент, тексты, фотографии, графики и диаграммы могут быть изменены компанией IMI Hydronic Engineering без предварительного уведомления и объяснения причин. Дополнительную информацию о компании и продукции Вы можете найти на сайте www.imi-hydronic.com.