

# TA-MC50-C



## Приводы

Высокоэффективный привод для пропорционального регулирования – 500 Н

# TA-MC50-C

Высокоэффективные приводы для пропорционального регулирования с автоматической настройкой хода штока обеспечивают 3-точечное управление, которые используются совместно с двух- и трех-ходовыми регулирующими клапанами производства IMI Hydronic Engineering.

## Ключевые особенности

- > **Простой ввод в эксплуатацию**  
Автоматическое измерение и настройка длины хода штока, а так же отключение в конечном положении в зависимости от нагрузки, помогает сократить время необходимое для ввода в эксплуатацию и защищают клапан и привод от перегрузок.
- > **Простой поиск неисправностей**  
Маховик для ручного управления позволяет легко находить неисправности.
- > **Простое техническое обслуживание**  
Крышка корпуса привода просто снимается, и параметры можно легко изменить на месте эксплуатации.



## Технические характеристики

### Функция:

3-точечное регулирование.

### Электрическое напряжение:

230 VAC ±10%  
Частота 50-60 Гц ±5%

### Энергопотребление:

Idle/standby: 3.5 VA  
Dimensioning: 9.9 VA  
Nominal: 5.3 VA

### Входной сигнал:

3-точечное регулирование.

### Время срабатывания привода:

22 с/мм

### Развиваемое усилие:

500 Н

### Рабочий режим:

S1 100%ED

### Концевой выключатель:

Срабатывает при заданной нагрузке

### Температура:

Температура раб. среды: макс. 120 °C  
Условия окружающей среды при эксплуатации: 0 °C – +50 °C (отн. влажность 5-85%, без конденсации)  
Условия окружающей среды при хранении: -20 °C – +60 °C (отн. влажность 5-85%, без конденсации)

### Степень защиты:

IP40

### Класс защиты:

II (согласно EN 60730)

### Ход штока:

Макс. 10 мм

### Кабель:

0,75 мм<sup>2</sup>, 1,5 м с обжимными втулками на концах жил.

### Соединение с клапаном:

Контргайка M30x1,5 из латуни.

### Цвет:

Черный корпус и красная крышка.

### Маркировка:

IMI TA, CE, артикул, наименование изделия и технические данные.

### Масса:

0,20 кг

## Принцип работы

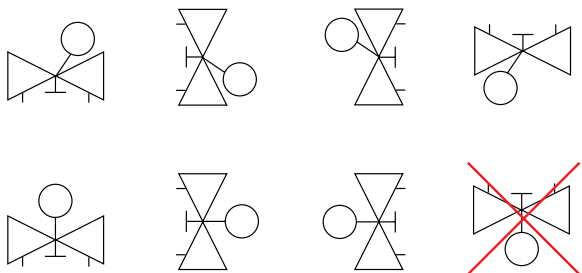
### Ручной режим

Отключите питание, и используйте 4 мм шестигранный ключ.

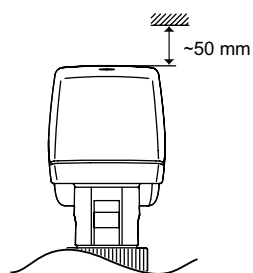
### Индикация положения

Оранжевый индикатор

## Установка



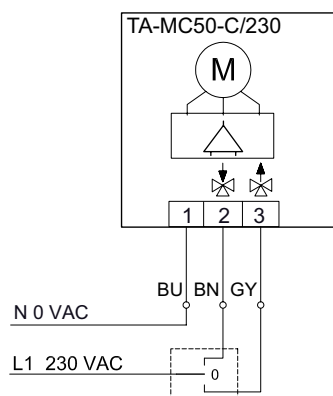
### Внимание!



## Электрическая схема соединений

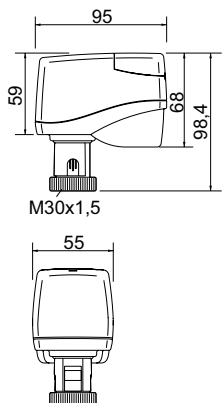
230 VAC

3-точечный



Для 230 V при 3-точечном управлении, направление хода может быть изменено путем смены местами **серого** и **коричневого** проводов.

## Артикулы изделий



### TA-MC50-C

Напряжение питания	Входной сигнал	№ изделия
230 VAC	3-точечный	61 050-012