

TA-MC100 FSE/FSR



Приводы

Высокоэффективный привод для пропорционального регулирования с возвратной пружиной – 1000 Н

TA-MC100 FSE/FSR

Высокоэффективные приводы для пропорционального регулирования с возвратной выдвигающейся (FSE) или втягивающейся (FSR) пружиной и автоматической настройкой хода штока обеспечивают модулирующее или 3-точечное управление. Используются совместно с комбинированными регулирующими и балансировочными клапанами (со встроенным регулятором дифференциального давления или без него), а также с 2-ходовыми и 3-ходовыми регулирующими клапанами производства IMI Hydronic Engineering.



Ключевые особенности

- > **Простой ввод в эксплуатацию**
Автоматическое измерение и настройка длины хода штока, а так же отключение в конечном положении в зависимости от нагрузки, помогает сократить время необходимое для ввода в эксплуатацию и защищают клапан и привод от перегрузок.
- > **Простой поиск неисправностей**
Маховик для ручного управления позволяет легко находить неисправности.
- > **Простое техническое обслуживание**
Крышка корпуса привода просто снимается, и параметры можно легко изменить на месте эксплуатации.

Технические характеристики

Функция:

24 VAC: пропорциональное регулирование.
230 VAC: 3-точечное регулирование.

Режим защиты:

TA-MC100FSE: В случае отключения электропитания шток выдвигается
TA-MC100FSR: В случае отключения электропитания шток втягивается

Электрическое напряжение:

24 VAC $\pm 15\%$
230 VAC $\pm 15\%$
Частота 50-60 Гц $\pm 5\%$

Энергопотребление:

24 В: 26 ВА
230 В: 30 ВА

Входной сигнал:

24 В:
0(2)-10 VDC 0,5 мА, R_i 20кΩ
0(4)-20 мА
Направление сигнала и начальное положение регулируется микровыключателями.
230 В:
3-точечный.

Выходной сигнал:

24 В:
0(2)-10 VDC, макс. 5 мА,
0(4)-20 мА.
230 В:
0-10 VDC, макс. 5 мА.

Скорость перемещения штока:

24 В: 2 с/мм
230 В: 9 с/мм

Скорость перемещения штока пружиной:

24 В: 1,0 с/мм
230 В: 1,2 с/мм

Развиваемое усилие:

1000 Н

Рабочий режим:

S3-50% ED с/h 1200, EN 60034-1

Концевой выключатель:

Срабатывает при заданной нагрузке

Температура:

Макс. температура окружающей среды: 50°C
Мин. температура окружающей среды: 0°C

Степень защиты:

IP54

Класс защиты:

(согласно EN 60730)
24V: III
230V: I

Ход штока:

Макс. 20 мм
Автоматическое определение рабочего хода штока.

Подключение питания:

привод с клеммой

Соединение с клапаном:

Простое крепление к клапану с помощью винтов М8. Для некоторых типов клапанов может потребоваться адаптер. Информация о адаптерах включена в документацию клапана.

Цвет:

Черный корпус и красная крышка.

Маркировка:

IMI TA, CE, артикул, наименование изделия и технические данные.

Масса:

2,8 кг

Принцип работы

Переход на ручное управление

При помощи шестигранного ключа на 4 мм.

Автоматическое обнаружение блокировки клапана

Если привод обнаруживает блокировку клапана, отправляется сигнал о неисправности: выходной сигнал будет 12,5 В (24 В и 230 В) или 20 мА (только 24 В).

Индикатор положения

Визуальная индикация механического хода штока со шкалой.

Калибровка/самостоятельное определение рабочего хода

Запускается нажатием кнопки INIT.

Защита от залипания клапана

Если не происходит никакого движения приводом клапана в течение одного дня, привод может выполнить четверть полного рабочего хода и затем вернуться к нужной величине.

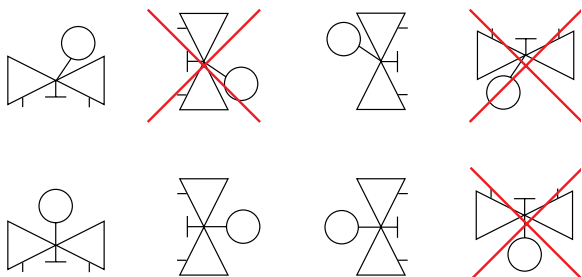
Настройка по умолчанию: выкл.

Тест защитной пружины

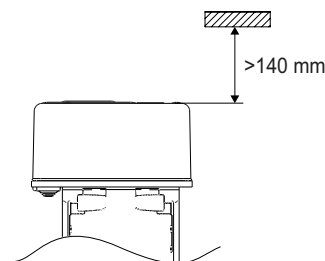
Переключателем на крышке.

Установка

Примечание: Внимательно изучите инструкцию по монтажу привода. Приводы предназначены для установки внутри помещений. При установке на улице проконсультируйтесь в IMI Hydronic Engineering. В системах холодоснабжения трубы и клапаны должны быть изолированы.



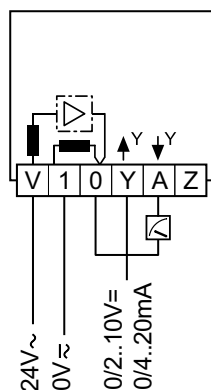
Внимание!



Электрическая схема соединений

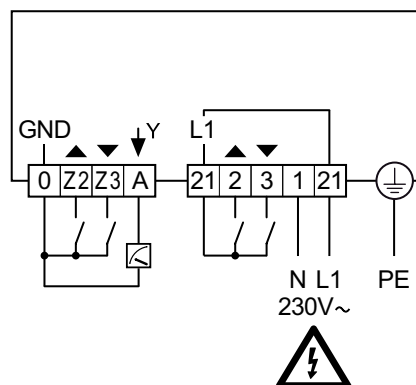
24 VAC

Пропорционального 0(2)-10 V, 0(4)-20 mA

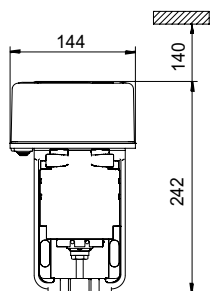


230 VAC

3-точечного



Артикулы изделий

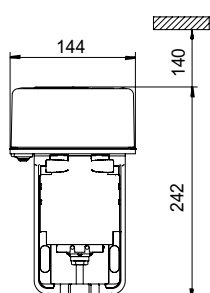


TA-MC100 FSE

В случае отключения электропитания шток выдвигается

Тип	Напряжение питания	Входной сигнал	№ изделия
FSE	24 VAC	0(2)-10 VDC, 0(4)-20 mA	61-100-101
FSE	230 VAC	3-точечный	61-100-102

Для некоторых типов клапанов может потребоваться адаптер. Информация об адаптерах включена в документацию клапана.



TA-MC100 FSR

В случае отключения электропитания шток втягивается

Тип	Напряжение питания	Входной сигнал	№ изделия
FSR	24 VAC	0(2)-10 VDC, 0(4)-20 mA	61-100-201
FSR	230 VAC	3-точечный	61-100-202

Для некоторых типов клапанов может потребоваться адаптер. Информация об адаптерах включена в документацию клапана.

Аксессуары

Подогреватели штока

Включая верхнюю часть (удлинитель) и удлиненные винты.

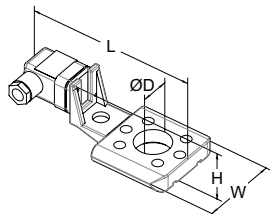
Диапазон температур до $-10\text{ }^{\circ}\text{C}$.

Напряжение 24 VAC $\pm 10\%$, 50/60 Гц $\pm 5\%$.

Мощность P_N ок. 30 Вт.

Ток 1,4 А.

Температура поверхности макс. $50\text{ }^{\circ}\text{C}$.



Для клапана	DN	L	H	W	D	№ изделия
		146	49	70	30	
TA-Modulator	65-80					322042-80010
TA-FUSION	32-50					322042-80901
TA-FUSION	65-150					322042-81400
KTM 512	15-50					322042-80900
KTM 512	65-125					322042-81401

Ассортимент, тексты, фотографии, графики и диаграммы могут быть изменены компанией IMI Hydronic Engineering без предварительного уведомления и объяснения причин. Дополнительную информацию о компании и продукции Вы можете найти на сайте www.imi-hydraulic.com.