

TA-GAV



Запорный клапан
DN 50-600

TA-GAV

Задвижка для отопления, холодоснабжения, систем водоснабжения. Доступна в фланцевом и паз-исполнении.



Технические характеристики

Область применения:

Системы тепло и холодоснабжения
Системы водоснабжения

Функция:

Закрытие, невыдвижной шток

Диапазон размеров:

DN 50-600

Номинальное давление:

PN 16 и PN 25

Температура:

Макс. рабочая температура: 120°C
Мин. рабочая температура: -20°C

Среда:

Вода и нейтральные жидкости,
водно-гликолевая смесь.

Материал:

Фланцевое:

Корпус: Ковкий чугун EN-JS 1050
Верхняя часть: Ковкий чугун
EN-JS 1050

Клин: Ковкий чугун EN-JS 1050,
EPDM coated

Опора концевика: Латунь C67400

Втулка плунжера: Бронза C62300

Шток: Нержавеющая сталь
BS970 420S37

Уплотнение: EPDM

Прокладка: EPDM

Сальник: Ковкий чугун EN-JS 1050

Рукоятка: Ковкий чугун EN-JS 1050

Редуктор: Углеродистая сталь St3

Паз-соединение:

Корпус:

- Корпусный ковкий чугун EN-JS 1050

- Бронзовая накладка EN1982 CC491K

Клин:

- Бронзовая накладка EN1982 CC491K

- Корпусный ковкий чугун EN-JS 1050

- Бронзовая гайка EN1982 CC491K

Шток: Нержавеющая

сталь BS970 420S37

Верхняя часть: Ковкий чугун

EN-JS 1050

Прокладка: Графит

Сальник: Ковкий чугун EN-JS 1050

Уплотнение: Графит

Рукоятка: Ковкий чугун EN-JS 1050

Поверхностная обработка:

Внутренне и внешне обработан
жидкой эпоксидной краской или
эпоксидным порошковым
покрытием (НЭП).

Порошковое эпоксидное покрытие
150 -300 мкм.

Маркировка:

IMI, PN, DN и направление потока.
PED requirements

Цвет:

Синий RAL5015

Соединения:

Фланцевые: согласно EN 1092-2

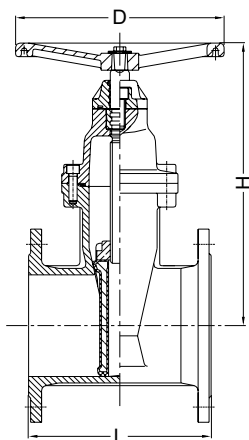
Паз-соединения: согласно ISO 4200

Стандартная длина: BS5163

Аттестация:

WRAS

Артикулы изделий - Фланцевое



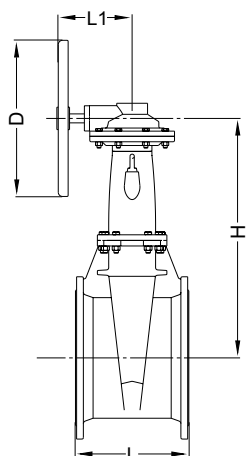
Фланцевое
С рукояткой

PN 16

DN	L	H	D	Kvs	kg	№ изделия
50	178	240	175	40,7	15	42250-026250
65	191	255	175	64,6	17	42250-026265
80	203	280	255	94,0	20	42250-026280
100	229	305	255	162,8	26	42250-026290
125	254	380	305	254,4	33	42250-026291
150	267	417	305	366,3	46	42250-026292
200	292	525	355	651,1	70	42250-026293
250	330	621	405	1017,4	105	42250-026294
300	356	711	405	1465,0	159	42250-026295

PN 25

DN	L	H	D	Kvs	kg	№ изделия
50	178	240	175	40,7	15	42250-026350
65	191	255	175	64,6	17	42250-026365
80	203	280	255	94,0	20	42250-026380
100	229	305	255	162,8	26	42250-026390
125	254	380	305	254,4	33	42250-026391
150	267	417	305	366,3	46	42250-026392
200	292	525	355	651,1	70	42250-026393
250	330	621	405	1017,4	105	42250-026394
300	356	711	405	1465,0	159	42250-026395



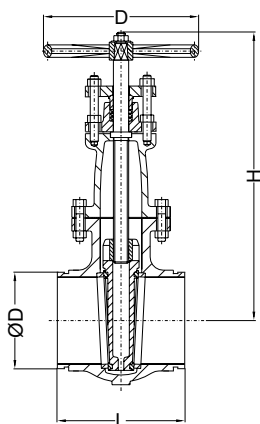
Фланцевое
С редуктором

PN 16

DN	L	L1	H	D	Kvs	kg	№ изделия
350	381	330	925	460	1837,7	425	42250-126296
400	406	330	857	460	2437,9	625	42250-126297
450	432	330	1272	460	3122,8	825	42250-126298
500	457	400	1485	600	3876,5	1005	42250-126299
600	508	400	1510	600	5666,3	1345	42250-126200

Kvs = м³/час при перепаде давления в 1 бар и полностью открытом клапане.

Артикулы изделий - Паз-соединение



Паз-соединение

С рукояткой

PN 16

DN	ØD	D	L	H	Kvs	kg	№ изделия
50	60	190	178	260	40,7	16	42250-029250
65 ¹⁾	73	190	191	276	64,6	20	42250-025265
65	76,1	190	191	276	64,6	20	42250-029265
80	89	190	203	300	94,0	24	42250-029280
100	114	250	229	355	162,8	38	42250-029290
125	139,7	305	254	409	254,4	50	42250-029291
125 ¹⁾	141,3	305	254	409	254,4	50	42250-025291
150	168	305	267	467	366,3	60	42250-029292
200	219	356	292	606	651,1	110	42250-029293
250	273	405	330	750	1017,4	200	42250-029294
300	324	457	356	835	1465,0	280	42250-029295

Kvs = м³/час при перепаде давления в 1 бар и полностью открытом клапане.

1) Не соответствует ISO 4200.

Ассортимент, тексты, фотографии, графики и диаграммы могут быть изменены компанией IMI Hydronic Engineering без предварительного уведомления и объяснения причин. Дополнительную информацию о компании и продукции Вы можете найти на сайте www.imi-hydronic.com.