

Комнатный термостат



Термостаты

Комнатный термостат для электротермических приводов

Комнатный термостат

Комнатные термостаты применяются совместно с приводами в системах отопления или охлаждения для поддержания заданного значения температуры.

Ключевые особенности

- > Точный контроль температуры
- > Регулируемый диапазон настройки
- > Возможность использовать в разных системах
- > Модели с режимом понижения температуры и встроенным переключателем



Описание

Комнатный термостат является электромеханическим контроллером с 2-х позиционным регулированием, используется совместно с электротермическим приводом для поддержания заданного значения температуры.

Значение температуры может быть установлено в диапазоне от 5°C до 30°C. В этом диапазоне можно

ограничить настройки благодаря двум зажимам, например минимальное значение 8°C, максимальное 23°C. Модели комнатных термостатов могут быть с напряжением 230 V или 24 V, с режимом понижения температуры (230 V) или без него.

Для моделей с режимом понижения температуры (примерно 5 K), возможно подключение к термостату

типа P или к внешним часам с выключателем. Для выбора необходимого режима работы имеется встроенный переключатель, а так же индикатор работы режима нагрева или охлаждения.

Комнатный термостат разработан для установки на стене или в распределительных коробах, щитах управления и тп.

Конструкция

Комнатный термостат с режимом понижения температуры



1. Индикатор работы
2. Переключатель режима работы
3. Регулятор настроек

Функция

Измеренная температура в помещении (x_i) сравнивается с настройкой (x_s). Полученные отклонения преобразуются в двухточечный сигнал благодаря изменению биметаллического переключающего контакта. Режимы нагрева или охлаждения включаются при изменении конфигурации переключающего контакта. В режиме нагревания или охлаждения, благодаря циркуляция воздуха (RC) заданная температура (x_s) будет достигнута очень быстро.

Для моделей с режимом понижения температуры (TR), настройка часы значит снижение температуры примерно на 5 градусов (только в режиме отопления).

Рабочее пространство

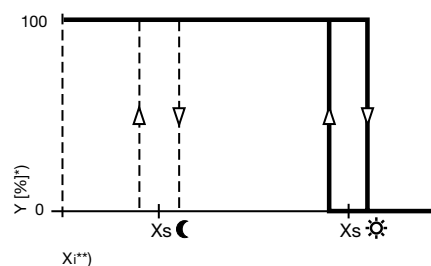


Диаграмма для режима работы «отопление», с приводом - НЗ (нормально-закрыт).

*) Ход

***) Комнатная температура X_i

Применение

Комнатный термостат используется совместно соответствующими приводами (например ЕМО Т/ЕМОтеc) в системах отопления или охлаждения.

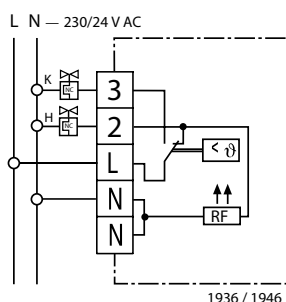
Комнатный термостат может быть использован для индивидуального, зависящего от времени регулирования

температуры, например жилые и коммерческие здания с радиаторами, системами теплого пола, системы «холодный потолок» или с фанкойлами.

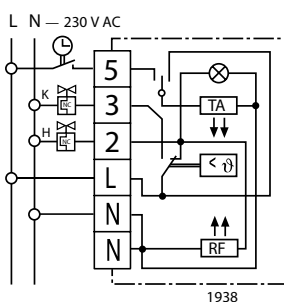
Он также может быть использован для включения или выключения насосов, настенных водонагревателей.

Схема подключения

без режима понижения температуры



с режимом понижения температуры



Примечание

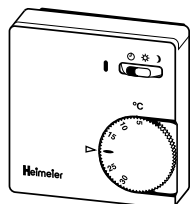
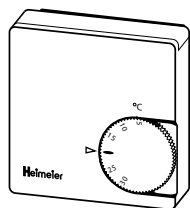
Схема подключения показывает режим нагрева или охлаждения при подключении к термоприводам, нормально-закрытым (NC). В случае подключения к термоприводу нормально-открытому (NO), рабочий режим нагрева меняется на охлаждение или наоборот. В режимах «нагрев» и «охлаждение» должна быть подключена циркуляция тепла RF.

Максимально возможное количество подключаемых приводов рассчитывается исходя из максимального значения тока термостата и тока приводов (максимум ЕМО Т/ЕМОтеc приводов – смотрите раздел технические характеристики). Для моделей с режимом понижения температуры, внешние часы с выключателем или Терморегулятор Р могут быть подключены к выходу 5 (напряжение-фаза, вызывает режим возврата).

Технические характеристики

Комнатный термостат	230 V	24 V
Напряжение: - Частота	230 VAC (+10%/-15%) 50/60 Hz	24 VAC (+25%/-10%) 50/60 Hz
Контакт: - Напряжение - Система (отопление/охлаждение): - Кол-во ЕМО Т's или ЕМОтеc's	1 переключающий контакт Макс. 250 VAC Н 10 (4) А / с 5 (2) А Н Макс. 10 штук / с макс. 5 штук	1 переключающий контакт Макс. 30 VAC Н 10 (4) А / с 5 (2) А Н макс. 20 штук / с макс. 10 штук
Переключатель режимов (только модель 1938):	ТА режимы работы (ночь/автоматически/день)	
Индикатор (только модель 1938):	Режим обогрева вкл.	
Диапазон установок: - Режимом понижения температуры (только модель 1938):	5°C - 30°C дневной режим 5K для дневного режима (только отопление)	5°C - 30°C дневной режим
Управление:	2-х позиционное регулирование	2-х позиционное регулирование
Гистерезис:	~ 0,5 К (в режиме нагрева и охлаждения)	~ 0,5 К (в режиме нагрева и охлаждения)
Режим работы:	Отопление или охлаждение	Отопление или охлаждение
Тип защиты:	IP 30 (EN 60529)	IP 30 (EN 60529)
Класс безопасности: - соответствие с VDE 0100	II, EN 60730 В зависимости от установки	II, EN 60730 В зависимости от установки
СЕ сертифицированы (EMV and NS):	EN 60730	EN 60730
Температура окружающей среды (при эксплуатации):	0°C - +55°C	0°C - +55°C
Температура хранения:	-25°C - +60°C	-25°C - +60°C
Корпус, цвет:	ABS, белый RAL 9010	ABS, белый RAL 9010
Сечение провода:	1 x 2,5 мм ² / 2 x 1,5 мм ²	1 x 2,5 мм ² / 2 x 1,5 мм ²
Установка:	Установка на стене или стойке	Установка на стене или стойке

Артикулы изделий



230 V, 24 V

Модель	№ изделия
230 V	
Без режима понижения температуры	1936-00.500
С режимом понижения температуры	1938-00.500
24 V	
Без режима понижения температуры	1946-00.500

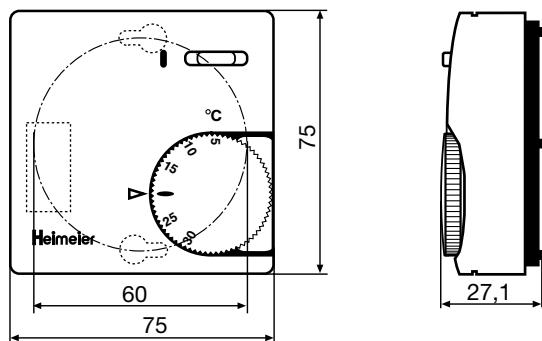
Аксессуары

Стойка

Для установки комнатного термостата.
Белый RAL 9010.
83 мм x 83 мм x 8 мм (W x H x D).

№ изделия
1936-00.433

Размеры



*

Ассортимент, тексты, фотографии, графики и диаграммы могут быть изменены компанией IMI Hydronic Engineering без предварительного уведомления и объяснения причин. Дополнительную информацию о компании и продукции Вы можете найти на сайте www.imi-hydronic.com.