

Globo D



Шаровые краны

Шаровой кран из литейной бронзы для использования в питьевом водоснабжении

Globo D

Globo D используется в системах питьевого водоснабжения в качестве многофункционального отсечного крана. Благодаря компактному рабочему радиусу рукоятки, шаровой кран Globo D идеально подходит для установки в распределительных сетях.

Ключевые особенности

- > Корпус и шар выполнены из коррозионно-стойкой бронзы
- > Цилиндрический корпус идеально подходит для непрерывной изоляции трубы
- > Ручка выходит за пределы трубной изоляции
- > Имеются модели с фитингом Press-Line и контуром безопасности Viega SC-Contur
- > DN 15-32 подходят для установки привода M106



Технические характеристики

Область применения:

системах с питьевой водой

Функция:

Закрытие: Съемная ручка шарового крана из ударопрочного пластика с небольшим радиусом поворота. Благодаря скрытому стопору ручки исключен риск травмы. Термометр предназначен для проверки температуры рабочей среды. Его можно установить путем простой замены зеленого закрывающего колпачка на ручке, см. список принадлежностей. Дренаж (0675 и 0676)

Диапазон размеров:

Доступны исполнения без дренажа, с внутренней резьбой номинального диаметра от DN 15 до DN 50 или с пресс-фитингами Viega и контуром безопасности SC-Contur (номинальный диаметр от DN 15 до DN 32). Также доступны исполнения с дренажем, внутренней/внешней резьбой или пресс-фитингами Viega, а также внутренней резьбой номинальным диаметром от DN 15 до DN 32.

Номинальное давление:

PN 16

Температура:

Допустимая рабочая температура ТВ -10 °C – 120 °C, для исполнений с пресс-фитингами ТВ 110 °C, для исполнения с дренажем ТВ 95 °C.

Материал:

Корпус и шар выполнены из коррозионно-стойкой бронзы. Шар с гладким прямолинейным отверстием. Не требующее технического обслуживания уплотнение штока из двух уплотнительных колец из каучука EPDM. Уплотнение шара из чистого тефлона.

Изоляция:

Теплоизоляционный кожух для моделей с внутренней резьбой и пресс-фитингом, состоящий из двух разъёмных частей, см. «Дополнительное оборудование».

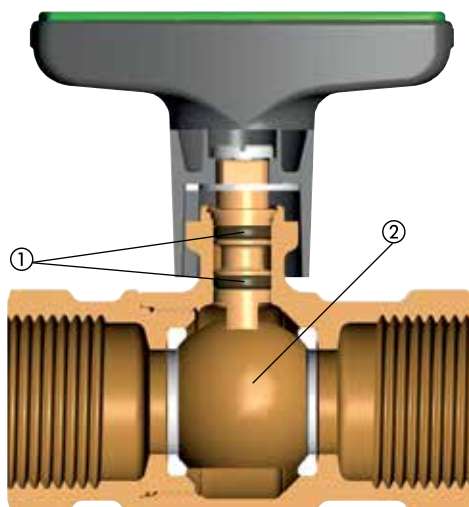
Приводы:

DN 15-32 подходят для установки привода M106.
№ изделия
230 V: 0600-00.700
24 V: 0600-01.700

Аттестация:

Кран Globo D соответствует следующим стандартам: DVGW W 570-1, DVGW W 270, DIN EN 13828, DIN 50930-6 и KTW. Соответствующие требованиям к группе клапанов I по стандарту DIN 4109 (испытания проведены в соответствии с требованиями стандарта EN ISO 3822, Части 1 и 3).

Конструкция



1. Уплотнение стержня из двух O-колец
2. Твердотельный шар из бронзы

Применение

Кран Globo D используется в системах с питьевой водой в качестве многофункционального отсечного крана. Благодаря компактному рабочему радиусу ручки, кран Globo D идеально подходит для установки в распределительных сетях.

Кран Globo D можно изолировать от воздействия внешней среды с целью предотвращения теплопотерь, в соответствии с требованиями по энергосбережению.

Для исполнения с внутренней резьбой соответствие данному требованию легко достигается путем использования теплоизолирующих оболочек или прямой трубной изоляции, так как корпус имеет форму трубы. Ручка переключения выходит за пределы теплоизолирующего слоя.

Версии с дренажем и внешней резьбой позволяют создать разъемное соединение при помощи использования подходящих фитингов HEIMEIER вместе с соединительным ниппелем (виды соединения: резьба, пресс-фитинг, под пайку).

Кран Globo D соответствует следующим стандартам:

- DVGW W 570-1 (Системы с использованием питьевой воды, напр., шаровые краны с ручным управлением – требования и испытания).
- DVGW W 270 (Испытания и оценка скорости распространения микроорганизмов на материалах, используемых в применениях с питьевой водой).
- DIN EN 13828 (Шаровые краны с ручным управлением для систем с питьевой водой, используемых в зданиях).
- DIN 50930-6 (Коррозия металлических материалов вследствие воздействия коррозионной нагрузки, создаваемой водой внутри труб, резервуаров и аппаратов – влияние состава питьевой воды)
- KTW (Рекомендации по пластмассам и другим неметаллическим материалам)
- Превосходные шумовые характеристики, соответствующие требованиям к группе клапанов I по стандарту DIN 4109 (испытания проведены в соответствии с требованиями стандарта EN ISO 3822, Части 1 и 3).

Press connection

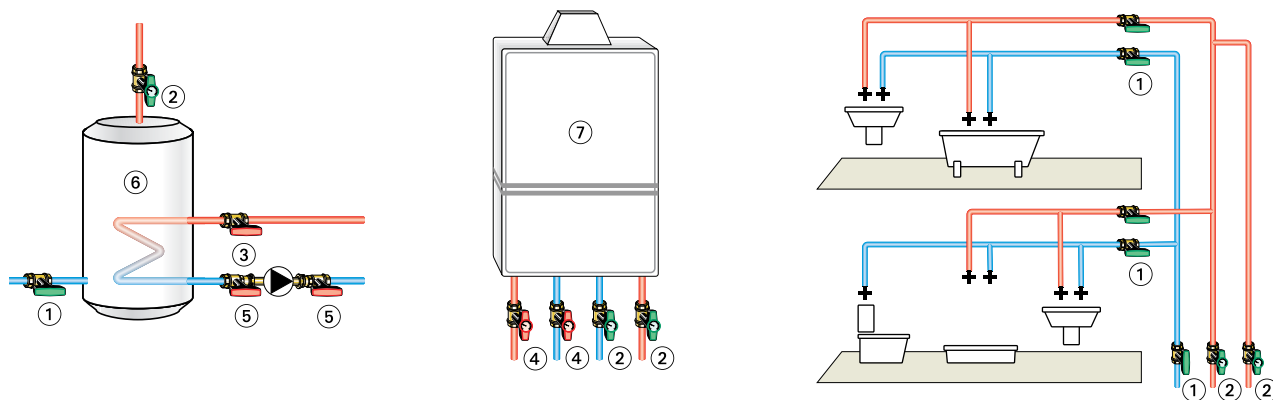
Шаровой кран Globo с пресс-фитингом Viega подходит для медных труб согласно EN 1057, а также для труб Viega Sanpress из нержавеющей стали и стальных труб Prestabo.

Все пресс-фитинги и корпус крана изготавливаются из коррозионностойкой бронзы, для которой не характерно выделение цинка.

Применимость инструментов для установки пресс-фитингов следует уточнять у соответствующего изготовителя.

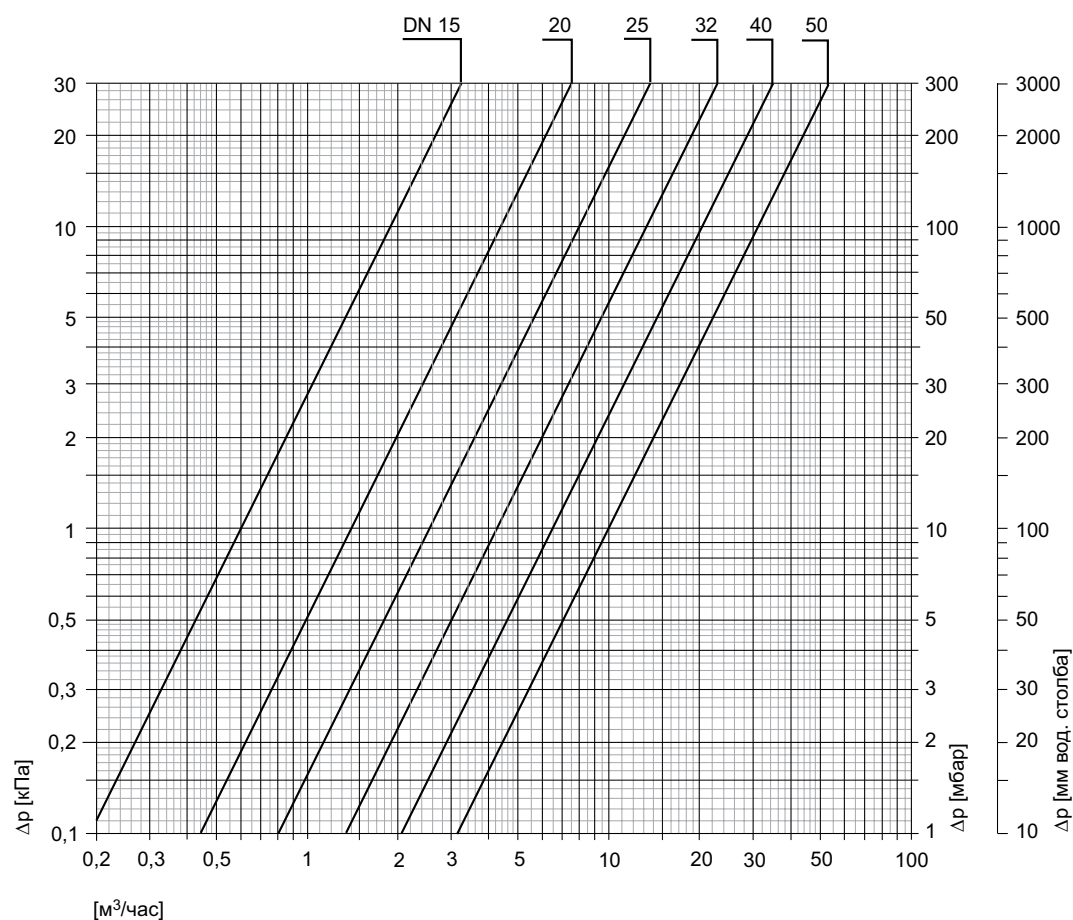
Для установки пресс-фитингов Viega рекомендуется использовать только обжимные инструменты Viega.

Варианты применения

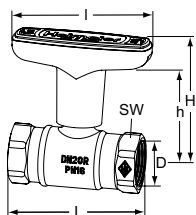


1. Кран Globo D
2. Кран Globo D с термометром
3. Кран Globo H
4. Кран Globo H с термометром
5. Кран Globo P
6. Нагреватель питьевой воды
7. Нагреватель циркулирующей воды

Диаграмма

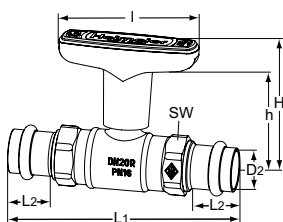


Артикулы изделий



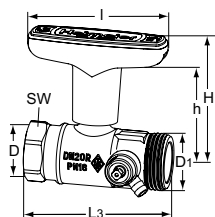
С внутренней резьбой

DN	D	L	I	H	h	Kvs	№ изделия
15	Rp1/2	65	81	69,9	54,0	6,0	0670-02.000
20	Rp3/4	75	81	72,0	55,5	14,0	0670-03.000
25	Rp1	90	81	74,5	58,0	25,0	0670-04.000
32	Rp1 1/4	95	81	78,0	61,5	42,0	0670-05.000
40	Rp1 1/2	100	120	111,5	92,0	65,0	0670-06.000
50	Rp2	118	120	116,5	97,0	100,0	0670-08.000



С пресс-фитингом Viega с контуром безопасности SC-Contur

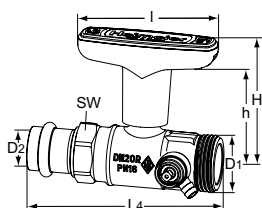
DN	D2	L1	L2	I	H	h	Kvs	№ изделия
15	15	120	22	81	69,0	54,0	6,0	0672-15.000
20	22	132	23	81	72,0	55,5	14,0	0672-22.000
25	28	151	23	81	74,5	58,0	25,0	0672-28.000
32	35	157	25	81	78,0	61,5	42,0	0672-35.000



Внутренняя/внешняя резьба

С дренажем

DN	D	D1	L3	I	H	h	Kvs	№ изделия
15	Rp1/2	G3/4	75	81	69,0	54,0	6,0	0675-02.000
20	Rp3/4	G1	82	81	72,0	55,5	14,0	0675-03.000
25	Rp1	G1 1/4	95	81	74,5	58,0	25,0	0675-04.000
32	Rp1 1/4	G1 1/2	106	81	78,0	61,5	42,0	0675-05.000



С пресс-фитингами Viega и контуром безопасности SC-Contur/внутренней резьбой

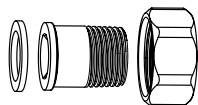
С дренажем

DN	D1	D2	L4	I	H	h	Kvs	№ изделия
15	G3/4	15	102	81	69,0	54,0	6,0	0676-15.000
20	G1	22	110	81	72,0	55,5	14,0	0676-22.000
25	G1 1/4	28	126	81	74,5	58,0	25,0	0676-28.000
32	G1 1/2	35	137	81	78,0	61,5	42,0	0676-35.000

SW: DN 15 = 27 mm, DN 20 = 32 mm, DN 25 = 39 mm, DN 32 = 50 mm, DN 40 = 55 mm, DN 50 = 70 mm

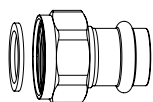
Установочная длина L соответствует стандарту DIN 3202, часть 4, ряд M5.

Аксессуары

**Резьбовое соединение с патрубком**

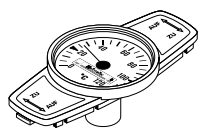
Плоский уплотнитель для шаровых кранов Globo H с наружной резьбой. Изготовлено из бронзы.

L [мм]	DN Globo		№ изделия
26,5	15	R1/2	0675-02.350
35,5	20	R3/4	0675-03.350
37,5	25	R1	0675-04.350

**Резьбовое соединение с пресс-муфтой**

Пресс-фитинг Viega с контуром безопасности SC-Contur. Плоский уплотнитель для шаровых кранов Globo H с наружной резьбой. Изготовлено из бронзы.

L [мм]	DN Globo	Ø	№ изделия
34	15	15	0675-15.356
39	20	22	0675-22.356
44	32	35	0675-35.356

**Термометр**

Установка осуществляется путем замены зеленого закрывающего колпачка. Рабочий диапазон температур: от 0 °C до 120 °C.

DN Globo	№ изделия
красный	
10-32	0600-00.380
40-50	0600-06.380
синий	
10-32	0600-01.380
40-50	0600-07.380

**Сменная рукоятка**

Для	DN	№ изделия
Globo H, P, P-S, D	10-32	0600-03.520
Globo H, D	40-50	0600-06.520

**Теплоизолирующий кожух**

изготовленный из полипропилена с пенным наполнителем EPP. Класс пожаробезопасности B2.

DN Globo	№ изделия
без функций дренажа	
15	0670-02.553
20	0670-03.553
25	0670-04.553
32	0670-05.553
40	0670-06.553
50	0670-08.553