

TA-TRI



Servomotoare

Servomotoare cu comandă în 3 puncte – 200 N

TA-TRI

Servomotorul în 3 puncte TA-TRI este un dispozitiv extrem de fiabil și ușor de montat pe vanele necesare sistemelor de încălzire și răcire. Servomotorul este echipat cu un LED pentru afișarea funcțiilor, precum și cu o comandă manuală care facilitează mentenanța și instalarea.

Caracteristici principale

> Ușor de instalat

Foarte ușor de instalat cu sistem de adaptoare pentru vane, montare în toate pozițiile.

> Clasa de protecție IP 54

Pentru funcționarea în siguranță indiferent de poziția în care este montat.

> Fiabil, rapid și eficient din punct de vedere energetic

Timp de răspuns foarte scurt și control complet al servomotorului pentru a economisi energie, nu necesită mentenanță, zgomot redus.



Descriere și specificații tehnice

Funcții:

Control în 3 puncte
Control ON/OFF (necesită trei cabluri și un releu extern)
Acționate manuală
Indicator LED
Funcție antifurt folosind zăvor detașabil

Alimentare electrică:

24 Vc.a., -10%/+20%, 50-60 Hz
24 Vc.c., ±20%
230 Vc.a., ±10%, 50 Hz

Putere consumată:

24 Vc.a./Vc.c.:
În funcționare: < 110 mA
În așteptare: < 10 mA
230 Vc.a.:
În funcționare: < 15 mA
În așteptare: < 5 mA

Semnal de intrare:

Control în 3 puncte sau ON/OFF

Caracteristică:

Lineară

Viteza de reglare:

30 s/mm

Forță de acționare:

200 N

Temperatură:

Temperatură mediu: max. 100°C
Mediu de funcționare: 0°C – +50°C (5-95%RH, fără condensare)
Mediu de depozitare: -20°C – +70°C (5-95%RH, fără condensare)

Clasă de protecție:

IP54
(în orice direcție)
(conform EN 60529)

Clasă de protecție electrică:

24 Vc.a./Vc.c.: III (SELV)
230 Vc.a.: II

Cablu:

1 m, 3x0,75 mm², PVC

Cursă:

8,5 mm

Nivel de zgomot:

Max. 30 dBA

Greutate:

0,20 kg

Montarea pe vană:

Adaptor M30x1,5

Material:

Capac: Policarbonat
Carcasă: Poliamidă

Culoare:

Capac: Transparent
Carcasă: Alb RAL 9003

Marcaj:

IMI TA
Etichetă: CE, UKCA, denumire produs, cod articol și specificații tehnice.

Certificare CE:

LV-D. 2014/35/EU: EN 60730-1, -2-14.
EMC-D. 2014/30/EU: EN 60730-1, -2-14.
ROHS-D. 2011/65/EU: EN IEC 63000.

Standardul produsului:

EN 60730

Funcționare

Aceste servomotoare TA-TRI sunt proiectate să fie montate pe robinetele din sistemele de încălzire, ventilație și aer condiționat în concordanță cu elementele de comandă.

Servomotorul în trei puncte se deplasează în ambele direcții în funcție de comanda electrică de deschidere sau închidere. Imediat ce tensiunea de ieșire a controlerului a fost întreruptă, actuatorul se oprește și își păstrează poziția din acel moment.

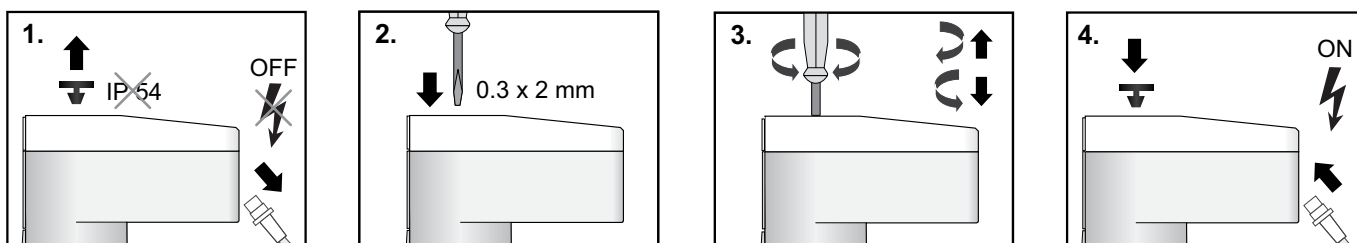
În cazul controlului temperaturii încăperilor, sunt folosite servomotoare, de exemplu, pe radiatoare și convectori, distribuitoare pentru sistemele de încălzire prin pardoseală, sistemele de răcire prin tavan, sistemele de încălzire radiante precum și ventiloconvectoare și dispozitive cu inducție în rețelele cu două sau patru țevi.

Servomotorul TA-TRI/230 funcționează perfect în controlul temperaturii agentului termic din țevile de alimentare în sistemele de încălzire. Semnalul de intrare standard "trei puncte 230 V" este compatibil cu majoritatea sistemelor de control ale cazanelor.

Acționarea manuală

Acționarea manuală permite aducerea tije servomotorului în poziția dorită doar atunci când motorul nu este alimentat electric. Acest lucru facilitează mentenanța și instalarea.

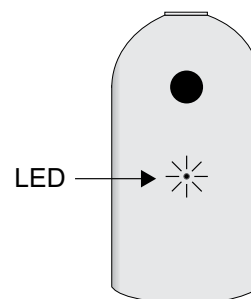
1. Deconectați tensiunea de alimentare și scoateți ștecherul de protecție.
2. Introduceți o șurubelniță (0,3x2 mm) în dispozitivul de acționare manuală.
3. Rotiți în **sensul acelor** de ceasornic pentru **retragerea** tije servomotorului (deschideți vana) sau în sens **invers acelor** de ceasornic pentru **extinderea** tije servomotorului (închiderea vanei) pentru a ajunge în poziția dorită.
4. Montați ștecherul de protecție și conectați tensiunea de alimentare.



Indicator LED

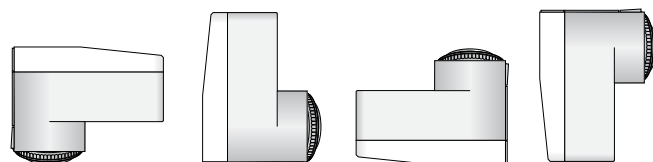
Erorile sunt afișate numai atunci când servomotorul este alimentat cu tensiune de lucru.

Stare	
Erori	Steady ROȘU
Mișcare în sus (retragere)	Pulsații scurte VERZI
Mișcare în jos (extindere)	Pulsații scurte PORTOCALI
Fără alimentare electrică sau acționare manuală	Oprit



Instalare

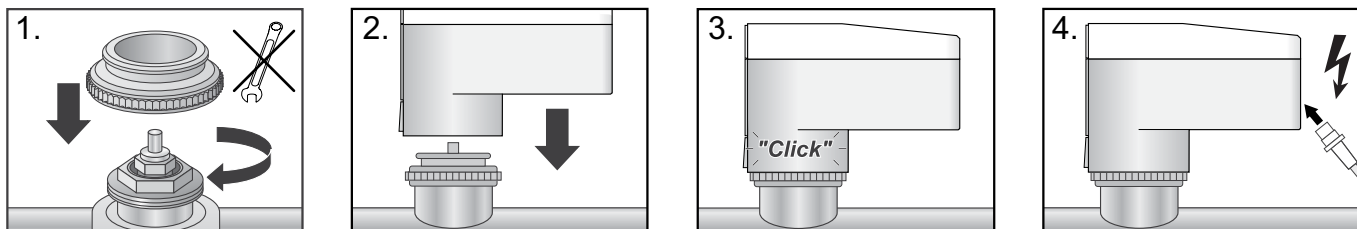
Servomotorul TA-TRI poate fi montat în orice poziție. (IP 54 conform EN 60529)



ATENȚIE!

Montarea servomotorului cu tija extinsă poate cauza defectarea acestuia.

- Instalați servomotorul doar cu tija retrasă complet.
- Retrageți tija extinsă a servomotorului folosind acționarea manual sau electrică.



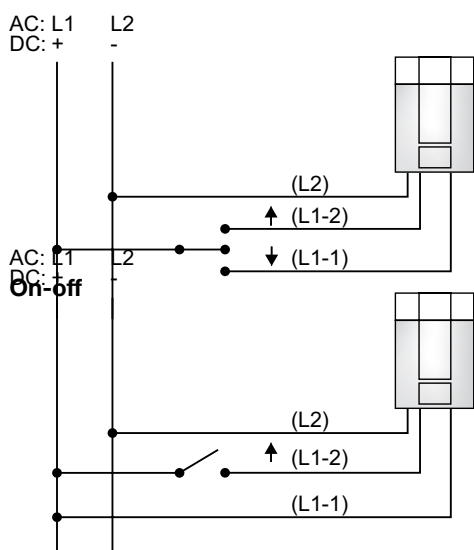
Schema de conexiuni electrice

Servomotorul TA-TRI este controlat doar folosind controlere electronice cu ieșire în 3 puncte sau on/off (termostat de cameră sau releu extern) sau un sistem de gestionare a clădirii. Vă rugăm să vă asigurați că elementul de comandă utilizat este compatibil cu un motor pas cu pas.

24 Vc.a./Vc.c.

24 V c.a./c.c., funcționează numai cu transformator de siguranță, conform EN 61558-2-6. EN 61558-2-6 (pentru sursă de curent alternativ) sau de alimentare cu comutare conform EN 61558-2-16 (pentru alimentare de curent continuu).

3-puncte



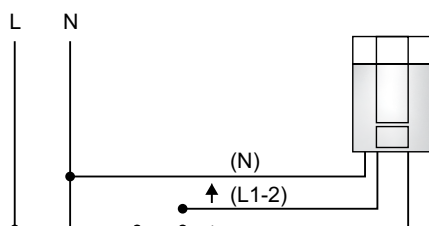
Funcție	Descriere
Albastru (L2)	Nul
Fază pe roșu (L1-2)	Tija servomotorului se retrage până la capătul de cursă
Fază pe negru (L1-1)	Tija servomotorului se extinde până la capătul de cursă
Fără alimentare pe roșu sau negru	Tija servomotorului rămâne în poziția curentă

Funcție	Descriere
Albastru (L2)	Nul
Fază pe roșu (L1-2)	Tija servomotorului se retrage până la capătul de cursă
Fără fază pe roșu (L1-2)	Tija servomotorului se extinde până la capătul de cursă
Negru (L1-1)	Alimentare permanentă 24 V

230 Vc.a.

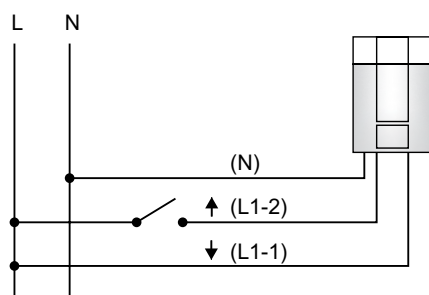
Recomandăm utilizarea următorilor conductor pentru alimentarea la 230 V: Cablu normal cu înveliș din plastic NYM 1,5 mm²

3-puncte



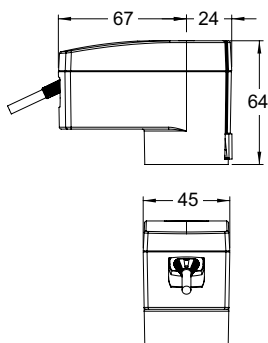
Funcție	Descriere
Gri (N)	Nul
Fază pe maro (L1-1)	Tija servomotorului se extinde până la capătul de cursă
Fază pe negru (L1-2)	Tija servomotorului se retrage până la capătul de cursă
Fără alimentare pe maro sau negru	Tija servomotorului rămâne în poziția curentă

On-off



Funcție	Descriere
Gri (N)	Nul
Fază pe negru (L1-2)	Tija servomotorului se extinde până la capătul de cursă
Fără fază pe negru (L1-2)	Tija servomotorului se retrage până la capătul de cursă
Maro (L1-1)	Alimentare permanentă 230 V

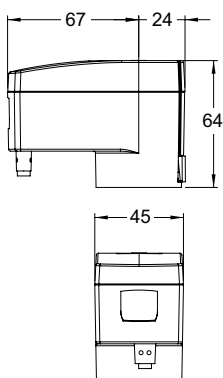
Articole



TA-TRI – 24 Vc.a./Vc.c.

Semnal intrare: Control în 3 puncte sau ON/OFF (folosind un releu extern)

Lungime cablu [m]	Alimentare electrică	Cod articol
1	24 Vc.a./Vc.c.	322041-60005



TA-TRI – 230 Vc.a.

Semnal intrare: Control în 3 puncte sau ON/OFF (folosind un releu extern)

Lungime cablu [m]	Alimentare electrică	Cod articol
1	230 Vc.a.	322041-60006

