

TA-MC100 FSE/FSR



Servomotoare

Servomotor proporțional de înaltă performanță cu sistem de siguranță – 1000 N

TA-MC100 FSE/FSR

Servomotoare proporționale cu sistem de siguranță ce realizează coborârea axului (FSE) sau ridicarea axului (FSR) și reglarea automată a cursei, oferind o reglare modulantă precisă sau un control în 3 puncte atunci când sunt folosite cu vanele combinate de reglare și echilibrare - prevăzute sau nu cu regulator de presiune diferențială încorporat – sau atunci când sunt folosite cu vanele de reglare cu 2 sau 3 căi furnizate de IMI Hydronic Engineering.



Caracteristici principale

- > **Punere în funcțiune facilă**
Măsurarea automată a cursei vanei și adaptarea cursei servomotorului la aceasta, împreună cu limitatorul de cuplu și autoadaptarea limitatoarelor de capăt de cursă, reduc timpul necesar punerii în funcțiune și protejează servomotorul de suprasarcini.
- > **Detectarea cu ușurință a problemelor**
Sistemul de acționare manuală prevăzut cu capac de protecție ușurează procesul de detectare a problemelor de funcționare.
- > **Reglarea cu ușurință a parametrilor**
Capacul de protecție poate fi îndepărtat cu ușurință și parametrii servomotorului se pot schimba.

Descriere și specificații tehnice

Funcții:

24 Vc.a.: Control modulant.
230 Vc.a.: Control 3-puncte.

Sistem de siguranță:

TA-MC100FSE: axul motorului coboară la întreruperea alimentării electrice.
TA-MC100FSR: axul motorului se ridică la întreruperea alimentării electrice.

Alimentare electrică:

24 Vc.a. ±15%
230 Vc.a. ±15%
Frecvență 50-60 Hz ±5%

Putere consumată:

24 V: 26 VA
230 V: 30 VA

Semnal intrare:

24 V:
0(2)-10 Vc.c. 0,5 mA, R_i 20 k Ω
0(4)-20 mA
Sensul semnalului de comandă și capătul de calibrare pot fi selectate cu microîntrerupătoare.
230 V:
3-puncte.

Semnal ieșire:

24 V:
0(2)-10 Vc.c., max. 5 mA
0(4)-20 mA, R_i 0,5 k Ω .
230 V:
0-10 Vc.c., max. 5 mA.

Viteza de reglare:

24 V: 2 s/mm
230 V: 9 s/mm

Viteza de rulare în modul de siguranță:

24 V: 1,0 s/mm
230 V: 1,2 s/mm

Forță de acționare:

1000 N

Mod de operare:

S3-50% ED c/h 1200, EN 60034-1

Limitatoare de capăt de cursă:

Cu limitator de cuplu

Temperatură:

Temperatura max. ambient: 50°C
Temperatura min. ambient: 0°C

Clasă de protecție:

IP54

Clasă de protecție:

(conform EN 60730)
24V: III
230V: I

Cursă:

Max. 20 mm
Detectare automată a cursei vanei (cursei).

Sistem conectare electrică:

Regletă de conexiuni cu șuruburi pentru fixarea cablurilor.

Racordarea la vană:

Racordarea directă pe vană cu ajutorul unor șuruburi M8.
Pentru unele tipuri de vane este posibil să fie nevoie de adaptoare. Informații despre adaptoare se găsesc în fișele tehnice ale vanelor.

Culoare:

Corp negru cu capac roșu.

Marcaj:

IMI TA, CE, cod articol, denumire produs și specificații tehnice.

Greutate:

2,8 kg

Funcționare

Acționarea manuală

Cu imbus de 4 mm.

Detectarea automată a blocării vanei

Dacă motorul detectează o vană blocată, acesta trimite un semnal de eroare: semnalul de ieșire va fi 12,5V (24V și 230V) sau 20mA (doar 24V).

Indicator poziție

Poziția servomotorului este indicată mecanic pe suportul din aluminiu. Indicator de poziție cu scală.

Calibrare/ajustarea automată a cursei

Se realizează prin apăsarea butonului INIT.

Protecție împotriva blocării vanei

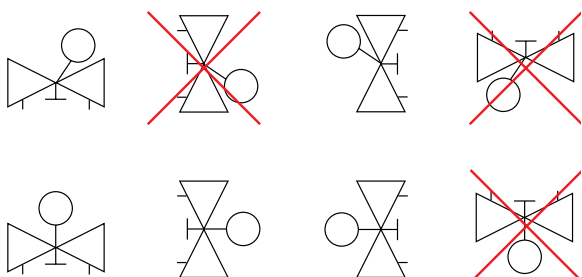
Servomotorul va realiza un sfert din cursa totală și va reveni la valoarea dorită dacă nu primește nicio comandă timp de o zi. Configurare implicită: Oprită.

Testarea sistemului de siguranță

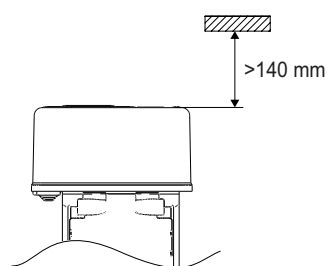
Cu ajutorul unui comutator de pe carcasă.

Instalare

Notă: Citiți cu atenție instrucțiunile de montare ale servomotorului. Servomotorul este destinat instalării în clădiri (spații tehnice). Pentru instalarea la exterior vă rugăm să contactați IMI Hydronic Engineering. În sistemele de răcire, vana și țevile trebuie izolate termic.



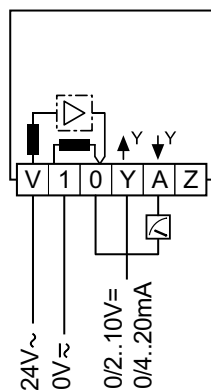
Notă!



Schema de conexiuni electrice

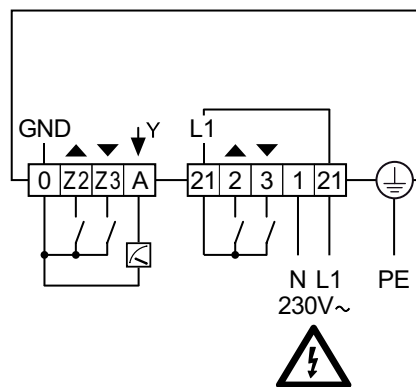
24 Vc.a.

Modulant 0(2)-10V, 0(4)-20 mA

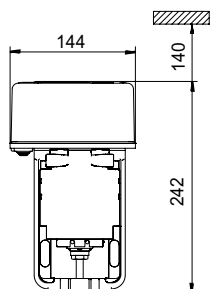


230 Vc.a.

3-puncte



Articole

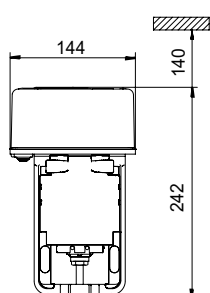


TA-MC100 FSE

Axul motorului coboară la întreruperea alimentării electrice

Tip	Alimentare electrică	Semnal intrare	Cod articol
FSE	24 Vc.a.	0(2)-10 Vc.c., 0(4)-20 mA	61-100-101
FSE	230 Vc.a.	3-puncte	61-100-102

Pentru anumite tipuri de vane este posibil să fie necesare adaptoare. Informații despre adaptoare se găsesc în fișele tehnice ale vanelor.



TA-MC100 FSR

Axul motorului se ridică la întreruperea alimentării electrice.

Tip	Alimentare electrică	Semnal intrare	Cod articol
FSR	24 Vc.a.	0(2)-10 Vc.c., 0(4)-20 mA	61-100-201
FSR	230 Vc.a.	3-puncte	61-100-202

Pentru anumite tipuri de vane este posibil să fie necesare adaptoare. Informații despre adaptoare se găsesc în fișele tehnice ale vanelor.

Accesorii

Preîncălzitor de tijă

Include extensia de tijă și șuruburi mai lungi.

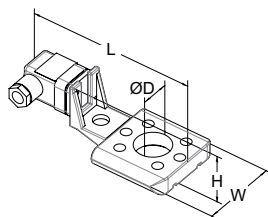
Funcționare de la -10 °C.

Alimentare electrică 24 Vc.a. ±10%, 50/60 Hz ±5%.

Putere P_N aproximativ 30 W.

Curent 1,4 A.

Temperatura la suprafață maxim 50 °C.



Pentru vană	DN	L	H	W	D	Cod articol
		146	49	70	30	
TA-Modulator	65-80					322042-80010
TA-FUSION	32-50					322042-80901
TA-FUSION	65-150					322042-81400
KTM 512	15-50					322042-80900
KTM 512	65-125					322042-81401