

# STS



## Robinete de izolare

Robinete de izolare cu priză de măsură

# STS

Robinetul de izolare STS reprezintă un punct de măsură/diagnoză în sistem. Ideal, acesta este folosit în sistemele de încălzire și răcire dar și în sistemele de apă caldă/rece menajeră.

## Caracteristici principale

- > **Prize de măsură cu autoetanșare**  
Pentru măsurători rapide și ușoare.
- > **Diagnosticarea sistemului și măsurarea puterii**  
Prin asigurarea unui punct de măsură suplimentar, se se poate realiza o diagnoză rapidă a sistemului și măsurarea puterii cu ajutorul TA-SCOPE.
- > **AMETAL®**  
Un aliaj rezistent la dezincare ce garantează o durată de viață mai mare și reduce riscul apariției scurgerilor.



## Descriere și specificații tehnice

### Aplicații:

Instalații de încălzire și răcire  
Instalații sanitare

### Funcții:

Măsurare  
Închidere  
Golire (în funcție de tipul vanei)

### Dimensiuni:

DN 15-50

### Presiune nominală:

PN 25

### Temperatură:

Temperatura max. de lucru: 120°C.  
Pentru temperaturi mai ridicate (max. 150°C), se va contacta IMI Hydronic Engineering.  
Temperatura min. de lucru: -20°C

### Fluid de lucru:

Apă sau fluide neutre, amestecuri apă-glicol (0-57%).

### Material:

Corp vanei și calota vanei: AMETAL®  
Etanșare (corp/calota): O-ring EPDM  
Ventil: AMETAL®  
Etanșare scaun: O-ring EPDM  
Ax: AMETAL®  
Inel prindere capac prize: PTFE  
Etanșare ax: O-ring EPDM  
Arc: Oțel inoxidabil  
Rozetă: Poliamidă

Prize de măsură: AMETAL®  
Etanșări: EPDM  
Capac priză măsură: Poliamidă și TPE

Golire: AMETAL®  
Etanșare: EPDM  
Garnitură: Aramid pe bază de fibre

AMETAL® este un aliaj IMI Hydronic Engineering rezistent la dezincare.

### Marcaj:

Corp: IMI, TA, PN 25/400 WWP, DN și dimensiunea în țoli. DN 50 și CE.  
Rozetă: Tipul vanei și DN.

## Punct de măsură

Prizele de măsură au ventile cu autoetanșare. Se deșurubează capacele și se introduc sondele capilare în prizele de măsură.

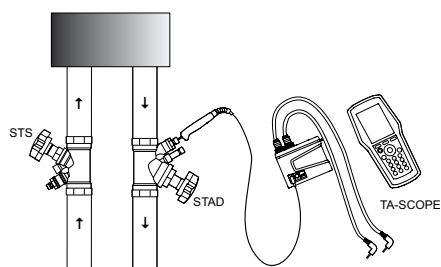
## Golire

Vanele cu kit de golire au racordul de golire de G3/4 sau G1/2.

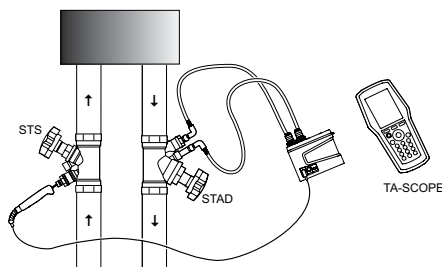
## Tipuri de instalații

### Măsurarea puterii

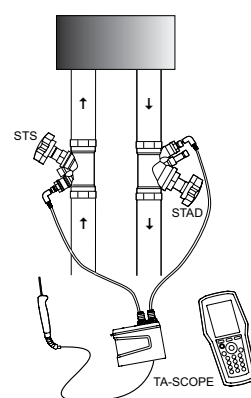
Pasul 1:



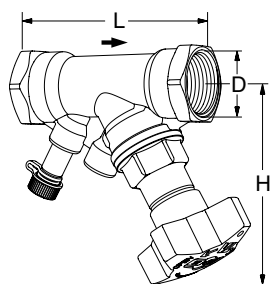
Pasul 2:



### Măsurarea căderii de presiune pe circuit



## Articole

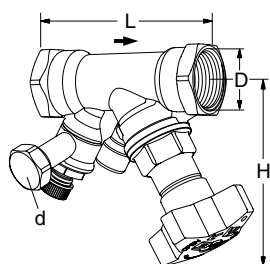


### Fără golire

Filet interior.

Filet conform ISO 228. Lungime filet conform ISO 7/1.

DN	D	L	H	Kvs	Kg	Cod articol
15*	G1/2	84	100	3,5	0,45	52 849-015
20*	G3/4	94	100	6,80	0,56	52 849-020
25	G1	105	105	9,80	0,76	52 849-025
32	G1 1/4	121	110	18,3	0,98	52 849-032
40	G1 1/2	126	120	25,4	1,2	52 849-040
50	G2	155	120	42,4	2,0	52 849-050



### Cu golire

Filet interior.

Filet conform ISO 228. Lungime filet conform ISO 7/1.

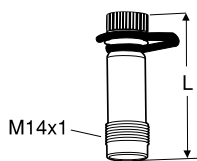
DN	D	L	H	Kvs	Kg	Cod articol
<b>d = G3/4</b>						
15*	G1/2	84	100	3,5	0,60	52 849-615
20*	G3/4	94	100	6,8	0,66	52 849-620
25	G1	105	105	9,8	0,86	52 849-625
32	G1 1/4	121	110	18,3	1,2	52 849-632
40	G1 1/2	126	120	25,4	1,5	52 849-640
50	G2	155	120	42,4	2,1	52 849-650
<b>d = G1/2</b>						
15*	G1/2	84	100	3,5	0,60	52 849-215
20*	G3/4	94	100	6,8	0,66	52 849-220
25	G1	105	105	9,8	0,86	52 849-225
32	G1 1/4	121	110	18,3	1,2	52 849-232
40	G1 1/2	126	120	25,4	1,5	52 849-240
50	G2	155	120	42,4	2,1	52 849-250

→ = Sensul de curgere

Kvs = debitul m<sup>3</sup>/h la o cădere de presiune de 1 bar cu vana complet deschisă.

\*) Poate fi racordat la țevi de înaltă precizie cu fittinguri de compresie KOMBI.

## Accesorii

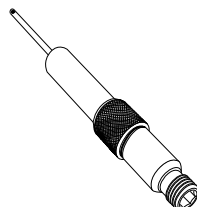


### Prize de măsură

Max 120°C (perioade scurte de timp  
150°C)

AMETAL®/EPDM

L	Cod articol
44	52 179-014
103	52 179-015



### Priză de măsură, prelungire 60 mm

(nu pentru 52 179-000/-601)

Poate fi instalată fără golirea instalației.

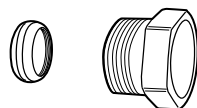
AMETAL®/Oțel inoxidabil/EPDM

L	Cod articol
60	52 179-006



### Cheie imbus

[mm]	Cod articol
5	Golire 52 187-105

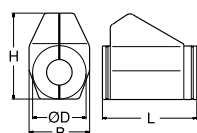


### Fitinguri de compresie KOMBI

Max 100°C

(Pentru mai multe informații consultați  
capitolul "KOMBI" din catalog.)

Filet exterior pe piuliță	Pentru țevi, cu diametrul	Cod articol
G1/2	10	53 235-109
G1/2	12	53 235-111
G1/2	14	53 235-112
G1/2	15	53 235-113
G1/2	16	53 235-114
G3/4	15	53 235-117
G3/4	18	53 235-121
G3/4	22	53 235-123



### Izolații

Instalații de încălzire și răcire.

Poliuretan fără CFC (freon). Acoperite cu

PVC de culoare gri.

Vezi catalogul de "Izolații prefabricate"  
pentru gama completă.

Pentru DN	L	H	D	B	Cod articol
15, 20	155	135	90	103	52 189-615
25	175	142	94	103	52 189-625
32	195	156	106	103	52 189-632
40	214	169	108	113	52 189-640
50	245	178	108	114	52 189-650

Produsele, textele, fotografiile, graficele și diagramele din acest document pot fi supuse modificării de către IMI Hydronic Engineering fără o notificare prealabilă sau fără explicarea motivelor. Pentru informații actualizate despre produsele și specificațiile noastre, vă rugăm vizitați [www.imi-hydronic.ro](http://www.imi-hydronic.ro).