

# Izolații prefabricate



## Accesorii

Cochilii de izolare termică pentru instalații de încălzire și de răcire

# Izolații prefabricate

Cochilii prefabricate, demontabile, ce realizează într-un mod simplu reducerea pierderilor de căldură în sistemele de încălzire și previn formarea condensului în sistemele de răcire.

## Caracteristici principale

- > **Prefabricate**  
Asigură instalarea rapidă.



## Descriere și specificații tehnice

### Aplicații:

Instalații de încălzire și răcire.

### Funcții:

Izolare

### Temperatură:

Temperatura max. de lucru: 120°C  
(temporar 140°C)

Temperatura min. de lucru: 12°C  
- 8°C la garniturile de etanșare.

### Material:

Poliuretan fără CFC (freon)

### Densitate:

50-60 kg/m<sup>3</sup>

### Celule deschise:

<12%

### Conductivitate termică la λ50°C:

0.028 W/mK

### Absorbția apei:

<2% din volum la 20°C

### Tratarea suprafeței:

PVC gri

### Rezistență la foc:

Aceste cochilii de izolare au fost testate și aprobate conform DIN 4102 rezistență la foc clasa B2.

## Instalare

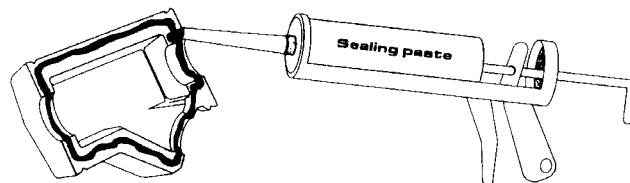
Calculați spațiul necesar izolației prefabricate înainte de a monta țevile.

### Sisteme de răcire

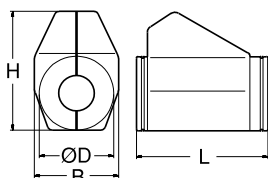
Pentru a preveni apariția condensului, este important ca legătura dintre izolația prefabricată a vanei și izolația țevilor să fie făcută corect.

1. Montați izolația prefabricată pe vană
2. Izolați țevile folosind izolație din cauciuc anticondens (ex. Armaflex sau Insul Tube).
3. Lipiți izolația anticondens a țevilor de izolația prefabricată a vanei cu adezivul recomandat

Dacă izolația prefabricată a vanei este scoasă, asigurați-vă că la înlocuirea ei izolația țevilor este din nou lipită de aceasta.



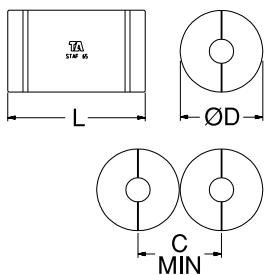
## Articole



### STAD

Pentru încălzire/răcire

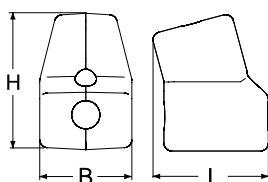
Pentru DN	L	H	D	B	Cod articol
10, 15, 20	155	135	90	103	52 189-615
25	175	142	94	103	52 189-625
32	195	156	106	103	52 189-632
40	214	169	108	113	52 189-640
50	245	178	108	114	52 189-650



### STAF, STAF-SG

Pentru încălzire/răcire

Pentru DN	L	D	C	Cod articol
50	390	250	252	52 189-850
65	450	270	272	52 189-865
80	480	290	292	52 189-880
100	520	320	322	52 189-890
125	570	350	352	52 189-891
150	660	380	382	52 189-892



### STAP

Pentru încălzire/răcire

Pentru DN	L	H	B	Cod articol
15-25	145	172	116	52 265-225
32-50	191	234	154	52 265-250

