

# Globo P



## Robinete cu obturator sferic

Din bronz, pentru pompe

# Globo P

Robinetele Globo P și Globo P-S sunt utilizate în sistemele de încălzire cu circulație forțată în care pompele pot fi racordate direct la robinet prin intermediul piuliței olandez. Instalarea este ușoară și se face prin simpla introducerea racordului olandez peste flanșa frezată a robinetului. Au un domeniu larg de utilizare. Robinetele Globo P se pot folosi în aval de pompă iar cele P-S, cu clapetă de reținere, în amonte.

## Caracteristici principale

- > Corp și sferă din bronz rezistent la coroziune
- > Maneta este deasupra izolației
- > Corp tubular, ideal pentru o izolare continuă a instalației
- > Versiune cu racordare prin presare



## Descriere și specificații tehnice

### Aplicații:

Instalații de încălzire și răcire.

### Funcții:

Închidere:

Maneta de acționare a robinetului este detașabilă și este fabricată din material plastic rezistent la șocuri mecanice. Deoarece sistemul de limitare al rotației manetei este ascuns, nu există pericol de accidentare.

În locul capacului de protecție de culoare roșie al mânerului se poate monta un termometru, vedeți secțiunea "Accesorii". Se pot livra în două variante: Globo P, fără clapetă de reținere și Globo P-S, cu clapetă de reținere.

Clapeta de reținere, fabricată din material plastic, funcționează cu un nivel redus de zgomot și poate fi deschisă și din exterior. Pentru identificare, pe corpul robinetului sunt marcate pozițiile clapetei de reținere: deschis/închis.

### Dimensiuni:

DN 25 la DN 32.

Variante constructive:

- Filet interior la un capăt și flanșă pentru piuliță cu olandez la celălalt capăt (filet/piuliță cu olandez): 1" x 1", 1 1/4" x 1 1/4", 1 1/4" x 1".

- Fiting cu etanșare prin presare Viega la un capăt și flanșă pentru piuliță cu olandez la celălalt capăt (fiting presare/piuliță cu olandez): 28mm x 1", 35mm x 1 1/4".

### Presiune nominală:

PN 16

### Temperatură:

Temperatura de lucru: Globo P

-10 °C - 120 °C, în cazul racordării cu fittinguri cu etanșare prin presare 110°C, Globo P-S 90 °C.

### Fluid de lucru:

Apă sau fluide neutre, amestecuri apă-glicol (0-50%).

### Material:

Corpul și obturatorul sferic al robinetului sunt fabricate din bronz rezistent la coroziune.

Obturatorul este fabricat dintr-o sferă plină prin care s-a realizat un troson de curgere cilindric cu rugozitate mică. Robinetul nu necesită mentenanță datorită etanșării axului cu două garnituri O-ring din EPDM.

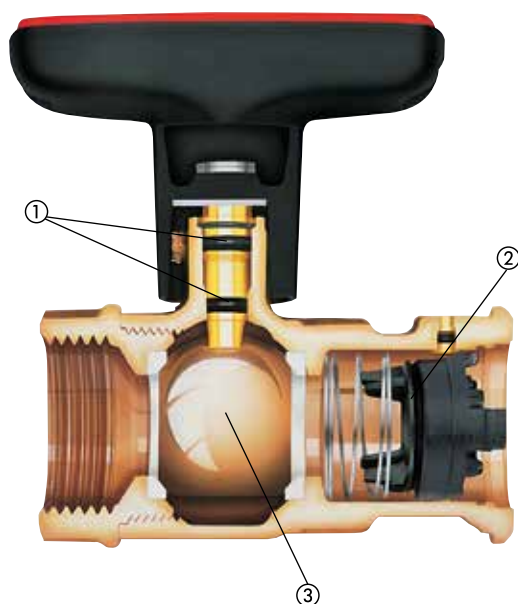
Etanșarea pe sferă se face cu garnituri din PTFE pur. Clapeta de reținere, fabricată din material plastic. Clapeta de reținere etanșează printr-un O-ring, din EPDM.

### Izolație:

Izolarea termică pentru variantele cu filet interior și conexiune prin presare se face cu două cochilii care se întrepătrund, vedeți secțiunea "Accesorii".

## Construcție

### Globo P-S



1. Tijă cu două garnituri
2. Clapetă gravitațională
3. Sferă din bronz

## Aplicații

Robinetele Globo P și Globo P-S se utilizează în sistemele de încălzire cu pompe și asigură conectarea pompei la țevi cu fileturi filetate.

Se montează ușor prin introducerea în piulița semiolandeză a pompei, a flânsei robinetului pentru pompă. Aplicații pe scară largă, de exemplu, Globo P pe aspirația pompei, respectiv Globo P-S, cu clapetă gravitațională, pe refularea pompei de circulație.

Clapeta gravitațională a Globo P-S poate fi utilizată pentru funcțiuni de golire / umplere / spălare și poate fi montată exterior.

**Notă:** Când pompa de circulație nu funcționează, poate apărea o circulație parazită în sistemele de încălzire care lucrează la presiune ridicată, aceasta ridicând clapeta. Clapeta nu este proiectată pentru a îndeplini rol de izolare fermă.

Robinetele pentru pompe pot fi izolate termic, fără a crea întreruperi în izolația instalației datorită formei tubulare, conformă cu recomandările în vigoare. Maneta rămâne deasupra izolației.

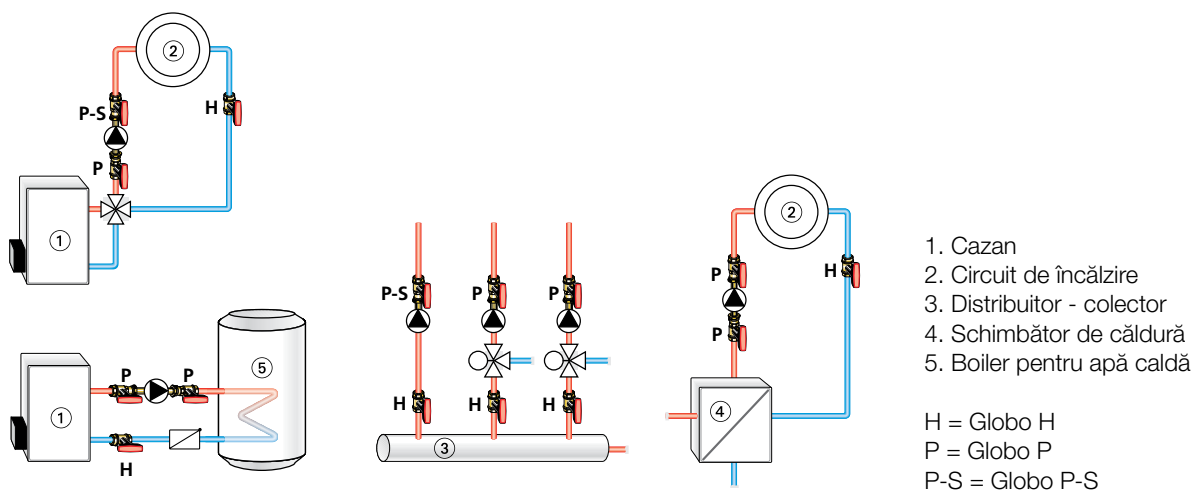
### Conectarea prin presare

Robinetele Globo cu racorduri de presare Viega sunt adecvate pentru țevi din cupru conforme cu EN 1057, precum și cu țevile din oțel inoxidabil Viega Sanpress și cu țevile din oțel Prestabo.

Toate racordurile prin presare ca și corpul robinetului sunt confecționate din bronz, material rezistent la coroziune și la dezincare. Instrumentele adecvate pentru presare trebuie să fie cele compatibile cu producătorul de mufe prin presare.

Noi vă recomandăm să folosiți numai clești Viega pentru acest tip de conexiune.

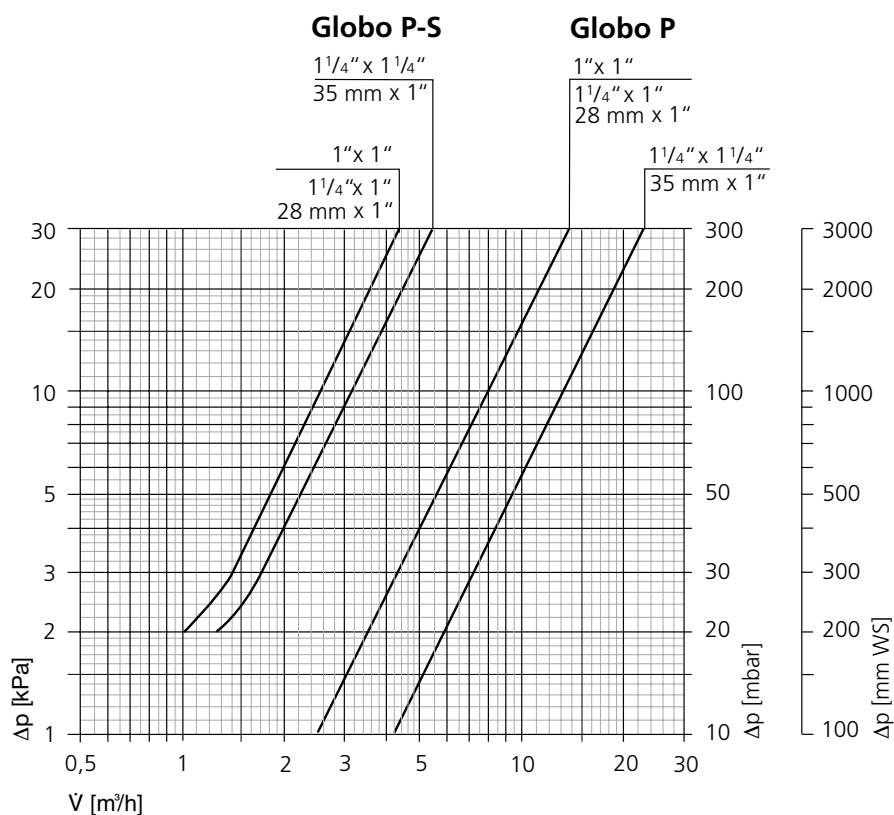
## Exemplu de aplicație



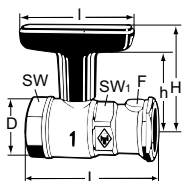
## Notă :

Pentru a evita deteriorarea componentelor din sistem și pentru a reduce depunerile de impurități, în sistemul de încălzire, compoziția agentului termic trebuie să fie în conformitate cu Directiva VDI 2035. Pentru instalații industriale și pe distanțe lungi, a se vedea codurile aplicabile VdTÜV și 1466/AGFW FW 510. Un agent termic ce conține uleiuri minerale, sau orice alt tip de lubrifiant conținând uleiuri minerale poate avea un efect negativ și de obicei duce la deteriorarea garniturilor de EPDM. Atunci când se utilizează soluții anti-îngheț fără nitrizi și soluții pe bază de etilen glicol, trebuie să se acorde o atenție deosebită la detaliile prezentate în documentele producătorilor, în special la cele referitoare la concentrația de aditivi specifici.

## Diagramă

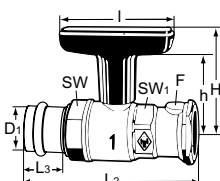


## Articole



### Globo P / Globo P-S

DN	D	F	L	I	H	h	Kvs	Cod articol
<b>Globo P</b>								
25	Rp1	1"	87,5	81	74,5	58,0	25,0	0620-04.000
32	Rp1 1/4	1 1/4"	101,0	81	78,0	61,5	42,0	0620-05.000
32	Rp1 1/4	1"	92,0	81	74,5	58,0	25,0	0620-45.000
<b>Globo P-S cu clapetă de reținere</b>								
25	Rp1	1"	87,5	81	74,5	58,0	8,0	0630-04.000
32	Rp1 1/4	1 1/4"	101,0	81	78,0	61,5	10,0	0630-05.000
32	Rp1 1/4	1"	92,0	81	74,5	58,0	8,0	0630-45.000



### Globo P / Globo P-S – fittinguri cu etanșare prin presare tip Viegä SC-Contur

DN	D1	F	L2	L3	I	H	h	Kvs	Cod articol
<b>Globo P</b>									
25	28	1"	119	23	81	74,5	58,0	25,0	0622-28.000
32	35	1 1/4"	132	25	81	78,0	61,5	42,0	0622-35.000
<b>Globo P-S cu clapetă de reținere</b>									
25	28	1"	119	23	81	74,5	58,0	8,0	0632-28.000
32	35	1 1/4"	132	25	81	78,0	61,5	10,0	0632-35.000

SW: DN 25 = 39 mm, DN 32 = 50 mm

SW1: DN 25 = 36 mm, DN 32 (1 1/4 x 1 1/4) = 41 mm, DN 32 (1 1/4 x 1) = 36 mm

## Accesorii



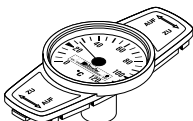
### Cochilii de izolare termică

Fabricate din EPP

Clasa de protecție la incendiu B2

#### Globo

Globo	Cod articol
1" x 1"	0600-04.553
1 1/4" x 1 1/4"	0600-05.553
1 1/4" x 1"	0620-45.553



### Termometru

Se montează în locul capacului din plastic roșu de pe maneta de acționare a robinetului.

Gama de temperatură: 0 °C – 120 °C.

	Cod articol
Roșu	0600-00.380
Albastru	0600-01.380



### Manetă de acționare

Pentru	DN	Cod articol
Globo H, P, P-S, D	10-32	0600-03.520

