

# Accesorii



## Accesorii

Pentru menținerea presiunii

*Engineering  
GREAT Solutions*

# Accesorii

Accesorii de înaltă calitate ce completează gama de produse PNEUMATEX de menținere a presiunii. Astfel, tehnologia devine sistem tehnologic. Aceste produse sunt potrivite pentru aplicații în sistemele menționate în EN 12828 și SWKI 93-1.



## Descriere tehnică – Protecție în cazul unui nivel scăzut de apă

### Aplicații:

Instalații de încălzire.  
Utilizare în instalații conform EN 12828, SWKI 93-1.

### Funcții:

Evitarea supraîncălzirii cazanului și a instalației în cazul lipsei apei.

### Presiune:

Presiune min. admisibilă, PSmin: 0 bar  
Presiune max. admisibilă, PS: 10 bar

### Temperatură:

Temperatura max. admisibilă, TS: 120°C  
Temperatura min. admisibilă, TSmin: -10°C

### Material:

Corp principal confecționat din fontă cu grafit nodular, zincată.

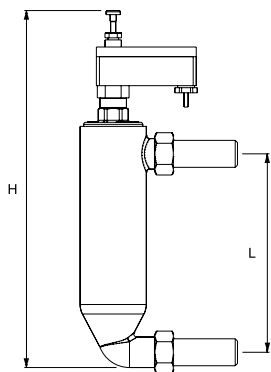
### Transport și depozitare:

În locuri uscate, ferite de îngheț.

### Aprobări:

Aprobat de TÜV-HWB-96.

## Protecție în cazul unui nivel scăzut de apă



### Protecție în cazul unui nivel scăzut de apă WMS

Blocare după oprire, contact pentru semnalizare comutare regim.  
2 îmbinări prin sudură.  
Montare în poziție verticală.

Tip	H	L	m [kg]	U [M]	I [A]	Cod articol
<b>10 bar (PS)</b>						
WMS 933.1	370	195	3,3	250	10	502 1003

### Protecție în cazul unui nivel scăzut de WMS

Nu se blochează după oprire, contact pentru semnalizare comutare regim.  
2 îmbinări prin sudură.  
Montare în poziție verticală.

Tip	H	L	m [kg]	U [M]	I [A]	Cod articol
<b>10 bar (PS)</b>						
WMS 933.2	370	195	3,3	250	10	502 1004

## Descriere tehnică – Manometru electronic pentru măsurarea presiunii pernei de aer

### Aplicații:

Sisteme de încălzire, solare și de răcire cu apă.  
Utilizare în instalații conform EN 12828, SWKI 93-1.

### Funcții:

Controlul presiunii pernei de aer a vaselor de expansiune.  
Auto ON/OFF. Calibrare automată.

### Presiune:

Presiune min. admisibilă, PSmin: 0 bar  
Presiune max. admisibilă, PS: 10 bar

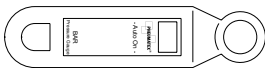
### Temperatură:

Temperatura max. admisibilă, TS: 120°C  
Temperatura min. admisibilă, TSmin: -10°C

### Material:

Carcasă de plastic solidă.

## Manometru electronic pentru măsurarea presiunii pernei de aer



### Manometru electronic pentru măsurarea presiunii pernei de aer DME

Tip	PS [bar]	m [kg]	Cod articol
DME	10	0,3	500 1048

## Descriere tehnică – Manometru

### Aplicații:

Sisteme de încălzire, solare și de răcire cu apă.  
Utilizare în instalații conform EN 12828, SWKI 93-1.

### Funcții:

Controlul presiunii sistemului hidraulic.

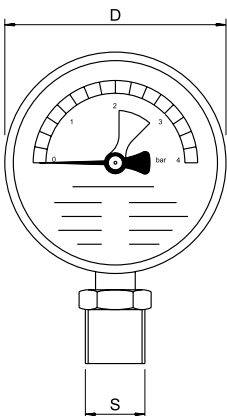
### Presiune:

Presiune min. admisibilă, PSmin: 0 bar  
Presiune max. admisibilă, PS: 4 bar

### Temperatură:

Temperatura max. admisibilă, TS: 60°C  
Temperatura min. admisibilă, TSmin: -10°C

## Manometru



### Manometru H

Domeniul afișajului 0-4 bar, mascaj de culoare verde pentru intervalul presiunii de funcționare.  
Racord în partea inferioară.

Tip	PS [bar]	D	m [kg]	S	Cod articol
H4	4	80	0,3	R1/2	501 1037

## Descriere tehnică – Termomanometru

### Aplicații:

Sisteme de încălzire, solare și de răcire cu apă.  
Utilizare în instalații conform EN 12828, SWKI 93-1.

### Funcții:

Indicarea presiunii și temperaturii sistemului hidraulic.

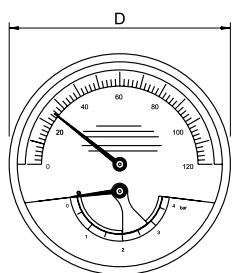
### Presiune:

Presiune min. admisibilă, PSmin: 0 bar  
Presiune max. admisibilă, PS: 4 bar

### Temperatură:

Temperatura max. admisibilă, TS: 120°C  
Temperatura min. admisibilă, TSmin: -10°C

## Termomanometru



### Termomanometru TH

Domeniul afișajului presiunii 0-4 bar, domeniul afișajului temperaturii 0-120°C, mascaj de culoare verde pentru intervalul presiunii de funcționare.

Racord pe partea posterioară.

Tip	PS [bar]	D	m [kg]	S	Cod articol
TH4	4	80	0,3	R1/2	501 1038

## Descriere tehnică – Vană cu buton de acționare

### Aplicații:

Sisteme de încălzire, solare și de răcire cu apă  
Utilizare în instalații conform EN 12828, SWKI 93-1.

### Funcții:

Izolarea manometrelor. Măsurarea presiunii se realizează numai când butonul este apăsat, altfel manometrul este depresurizat.

### Presiune:

Presiune min. admisibilă, PSmin: 0 bar  
Presiune max. admisibilă, PS: 30 bar

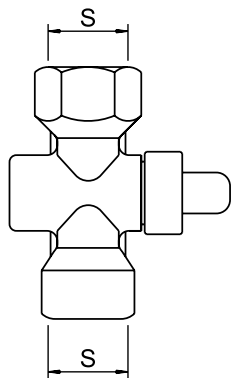
### Temperatură:

Temperatura max. admisibilă, TS: 100°C  
Temperatura min. admisibilă, TSmin: -20°C

### Material:

Alamă nichelată.

## Vană cu buton de acționare



### Vană cu buton de acționare DH

Tip	PS [bar]	m [kg]	S	Cod articol
DH	30	0,3	G1/2	500 1060

## Descriere tehnică – Robinet de închidereE

### Aplicații:

Sisteme de încălzire, solare și de răcire cu apă.  
Utilizare în instalații conform cu EN 12828.

### Fluid de lucru:

Pentru sistem cu fluid neagresiv și non toxic.  
Aditiv antigel până la 50%.

### Funcții:

Închidere. Întreținerea și demontarea vaselor de expansiune.

### Presiune:

Presiune min. admisibilă, PSmin: 0 bar  
Presiune max. admisibilă, PS: 16 bar

### Temperatură:

Temperatura max. admisibilă, TS: 120°C  
Temperatura min. admisibilă, TSmin: -10°C

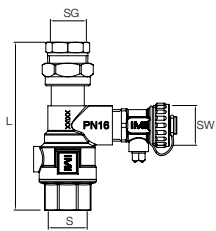
### Material:

Alamă.

### Generalități:

Poate fi închis doar cu o cheie hexagonală, care este inclusă în furnitură, robinet sferic cu racord la furtun DN 15 pentru golire rapidă.

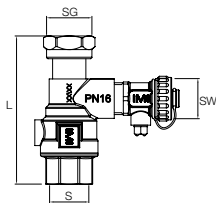
## Robinet de închidereE



### Robinet de închidere DLV

Filet interior pe ambele părți, îmbinare filetată pe partea de racord cu vasul.

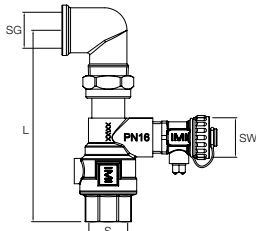
Tip	PS [bar]	L	m [kg]	S	SG	SW	Cod articol
DLV 15	16	114	0,53	Rp3/4	Rp1/2	G3/4	535 1432



### Robinet de închidere DLV

Filet interior pe ambele părți, racordare cu piuliță cu olandez pentru racordarea directă la vasele de expansiune.

Tip	PS [bar]	L	m [kg]	S	SG	SW	Cod articol
DLV 20	16	97	0,49	Rp3/4	G3/4	G3/4	535 1434
DLV 25	16	100	0,54	Rp1	G1	G3/4	535 1436



### Robinet de închidere DLV A

Filet interior pe ambele părți, cot la 90 ° cu filet interior pentru conectare directă la vasul de expansiune Statico SU.

Tip	PS [bar]	L	m [kg]	S	SG	SW	Cod articol
DLV 20 A	16	130	0,61	Rp3/4	Rp3/4	G3/4	746 2000
DLV 25 A	16	138	0,71	Rp1	Rp1	G3/4	301010-50601

