

TA-MC100 FSE/FSR



Siłowniki

Wysoce precyzyjny siłownik proporcjonalny z funkcją bezpieczeństwa – 1000 N

TA-MC100 FSE/FSR

Precyzyjne siłowniki proporcjonalne z funkcją automatycznego wysunięcia (FSE) lub wsunięcia (FSR) i funkcją automatycznego rozpoznawania skoku, do dokładnej regulacji płynnej lub 3-punktowej, stosowane w połączeniu z zaworami równoważącymi i regulacyjnymi, z zaworami niezależnymi od ciśnienia (PIBCV) oraz standardowymi zaworami regulacyjnymi 2- i 3-drogowymi produkcji IMI Hydronic Engineering.



Wyróżniające cechy

- > **Łatwe uruchomienie**
Automatyczny pomiar i adaptacja do skoku zworu, a także nastawne wyłączniki krańcowe pomagają zredukować czas uruchomienia oraz chroni zawór i siłownik przed przeciążeniem.
- > **Prosta diagnostyka**
Bezpieczne pokrętło dla trybu ręcznego umożliwia prostą diagnostykę.
- > **Łatwy w obsłudze**
Pokrywa siłownika jest łatwa w demontażu a parametry pracy można bez trudu zmienić.

Dane techniczne

Funkcje:

24 VAC: Regulacji sygnałem płynnym (modulowanym).
230 VAC: Regulacji sygnałem 3-punktowym.

Sposób działania sprężyny powrotnej:

TA-MC100FSE: Trzpień wysuwa się przy zaniku zasilania
TA-MC100FSR: Trzpień wsuwa się przy zaniku zasilania

Napięcie zasilania:

24 VAC ±15%
230 VAC ±15%
Częstotliwość 50-60 Hz ±5%

Pobór mocy:

24 V: 26 VA
230 V: 30 VA

Sygnal sterujący:

24 V:
0(2)-10 VDC 0,5 mA, R_i 20 kΩ
0(4)-20 mA
Możliwość wyboru pozycji startowej oraz odwrócenia sygnału przy pomocy mikro przełączników
230 V:
3-punktowy.

Sygnal wyjściowy:

24 V:
0(2)-10 VDC, max. 5 mA
0(4)-20 mA. R_i 0,5 kΩ.
230 V:
0-10 VDC, max. 5 mA.

Prędkość:

24 V: 2 s/mm
230 V: 9 s/mm

Prędkość funkcji bezpieczeństwa:

24 V: 1,0 s/mm
230 V: 1,2 s/mm

Siła zamknięcia:

1000 N

Tryb pracy:

S3-50% ED c/h 1200, EN 60034-1

Wyłącznik krańcowy:

Przeciążeniowy

Temperatura:

Max. temperatura otoczenia: 50°C
Min. temperatura otoczenia: 0°C

Klasa ochrony:

IP54

Klasa ochrony:

(zgodnie z EN 60730)
24V: III
230V: I

Skok:

Max. 20 mm
Automatyczna detekcja skoku zaworu (pomiar skoku).

Podłączenie elektryczne:

Siłownik z przyłączem

Podłączenie do zaworu:

Proste mocowanie do zaworu za pomocą śrub M8.
Dla niektórych typów zaworów wymagany jest adapter. Informacja o adapterach zawarta jest w kartach katalogowych zaworów.

Kolor:

Pokrywa czerwona, spód czarna.

Oznaczenia:

IMI TA, CE, Nr artykułu, Nazwa, specyfikacja techniczna.

Waga:

2,8 kg

Działanie

Tryb manualny

Za pomocą klucza imbusowego 4mm.

Automatyczne wykrywanie zablokowanego zaworu

Jeśli siłownik wykryje zablokowany zawór, wysyła sygnał usterki: sygnał wyjściowy będzie miał wartość 12,5V (24V i 230V) lub 20mA (tylko 24V).

Wskaźnik położenia

Widoczne mechaniczne wskazanie skoku na wsporniku ze skalą.

Auto kalibracja

Przy użyciu przycisku INIT.

Zabezpieczenie przed zapiekaniem zaworu

Siłownik wykona jedną czwartą pełnego skoku, a następnie wróci z powrotem do żądanej wartości, jeżeli brak jest działania przez jeden dzień.

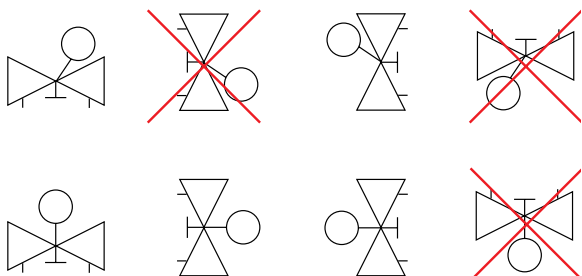
Ustawienie domyślne: Off.

Test sprężyny

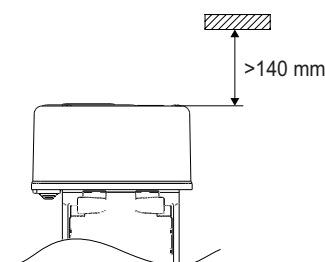
Przy użyciu przełącznika na obudowie.

Instalacja

Uwaga: Przeczytaj uważnie instrukcję montażu siłownika. Przeznaczone do instalacji wewnątrz budynku. Przy montażu na zewnątrz skontaktuj się z IMI Hydronic Engineering. W instalacjach chłodniczych, rura i zawór muszą być zaizolowane.



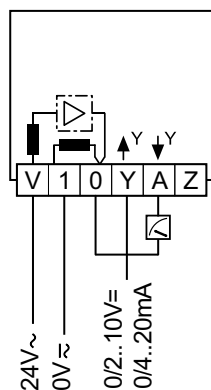
Uwaga!



Schemat podłączenia

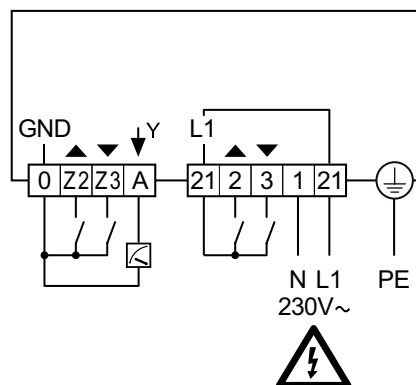
24 VAC

Modulowanym 0(2)-10V, 0(4)-20 mA

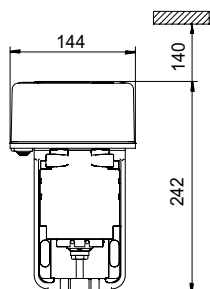


230 VAC

3-punktowy



Produkty

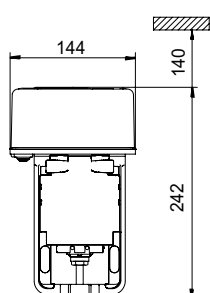


TA-MC100 FSE

Trzpień wysuwa się przy zaniku zasilania

Typ	Zasilanie	Sygnal sterujący	EAN	Nr artykułu
FSE	24 VAC	0(2)-10 VDC, 0(4)-20 mA	3831112512122	61-100-101
FSE	230 VAC	3-punktowy	3831112512139	61-100-102

W przypadku niektórych typów zaworów może być wymagany adapter. Informacje o adapterach są zawarte w kartach katalogowych poszczególnych zaworów.



TA-MC100 FSR

Trzpień wsuwa się przy zaniku zasilania

Typ	Zasilanie	Sygnal sterujący	EAN	Nr artykułu
FSR	24 VAC	0(2)-10 VDC, 0(4)-20 mA	3831112512146	61-100-201
FSR	230 VAC	3-punktowy	3831112512153	61-100-202

W przypadku niektórych typów zaworów może być wymagany adapter. Informacje o adapterach są zawarte w kartach katalogowych poszczególnych zaworów.

Akcesoria

Ogrzewacz trzpienia

Obejmuje adapter trzpienia (przedłużenie) i wydłużone śruby.

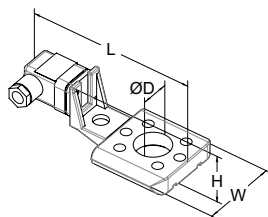
Zakres temperatur do -10 °C.

Napięcie 24 VAC ±10%, 50/60 Hz ±5%.

Moc P_N ok. 30 W.

Prąd 1,4 A.

Temperatura powierzchni maks. 50 °C.



Do zaworu	DN	L	H	W	D	EAN	Nr artykułu
		146	49	70	30		
TA-Modulator	65-80					3831112534834	322042-80010
TA-FUSION	32-50					3831112533509	322042-80901
TA-FUSION	65-150					3831112533448	322042-81400
KTM 512	15-50					3831112533431	322042-80900
KTM 512	65-125					3831112533455	322042-81401