

# MDFO



## Kryzy pomiarowe

Kryza pomiarowa do pomiaru przepływu

# MDFO

Kryza pomiarowa do pomiaru przepływu z samouszczelniającymi króćcami pomiarowymi.

## Wyróżniające cechy

### > Samouszczelniające króćce pomiarowe

Do szybkiego i dokładnego pomiaru podczas równoważenia hydraulicznego.

### > Stal nierdzewna

Gwarancja długiego czasu użytkowania.



## Dane techniczne

### Zastosowanie:

Instalacje grzewcze i chłodnicze.  
Instalacje ciepłej wody użytkowej oraz do wody pitnej.

### Funkcje:

Pomiar

### Wymiary:

DN 20-900

### Klasa ciśnienia:

PN 16 (DN 20-900)  
PN 25 (DN 20-300)  
PN 40 (DN 65-450)

### Temperatura:

Max. temperatura pracy: 110°C  
Min. temperatura pracy: -20°C

### Materiał:

Sztywna kryza: Stal nierdzewna  
X3CrNiMo17-13-3 (No. 1.4436 zgodne z  
EN 10028-7 lub EN 10272  
(BS 970 316/S16)

Króćce pomiarowe: AMETAL®

Uszczelnienie (króćce pomiarowe): EPDM

AMETAL® jest stopem odpornym na odcynkowanie firmy IMI Hydronic Engineering.

### Oznaczenia:

TA, MDFO, DN, PN, BS 7350, Nr dostawy, strzałka kierunku przepływu.

## Informacje ogólne

Segmentowa, modelowana kryza do łączenia pomiędzy kołnierzami EN 1092, ISO 7005 (BS 4504).

Kryza pomiarowa spełnia wymagania BS 1042: Sekcja 1.1:1992 (ISO 5167-1:1991).

Obliczenia przepływów są zgodne z BS 1042: Sekcja 1.4:1992

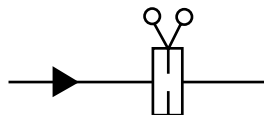
### Króćce pomiarowe

MDFO (52 176 oraz 52 276) z rozszerzonymi, samouszczelniającymi się króćcami pomiarowymi.

## Instalacja

Zanim zainstalujesz kryzę pomiarową, sprawdź czy:

- jest czysta i niezniszczona.
- powierzchnia na których będą uszczelnienia są czyste i niezniszczone.
- jest wystarczająco długi odcinek prostej rury przed i za kryzą pomiarową.



— 10 D — | — 5 D —

Kryza powinna być zamontowana pomiędzy dwoma przeciwkołnierzami. Sprawdź czy te przeciwkołnierze są zamontowane równolegle i czy otwory na śruby są zgodne z odpowiednimi standardami kołnierzy zależnymi od PN. Sprawdź również czy śruby w otworach kryzy są centralnie wycelowane zanim dokręcisz do końca.

Pomiar ciśnienia różnicowego powinien mieć miejsce z ekstremalną ostrożnością, szczególnie jeśli dotyczy gorącego medium.

### Przełącznik ciśnienia i termostat

W celu zagwarantowania, że najniższe i najwyższe ciśnienie, jak również temperatura nie jest przekraczana w systemie kryza powinna być wyposażona w przełącznik ciśnienia i termostat.

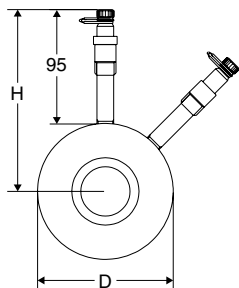
### Odbiór

Sprawdź ciśnienie na zaworze używając zimnej wody. Dokręć śruby w kołnierzach i sprawdź czy nie ma przecieków podczas odbioru.

### Obsługa

Kryzy pomiarowe MDFO są łatwe w obsłudze w warunkach użytkowania do których zostały zaprojektowane w całym zakresie stosowania.

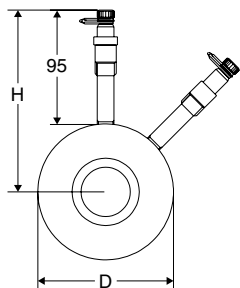
## Produkty



### Z samouszczelniającymi się króćcami pomiarowymi

#### PN 16

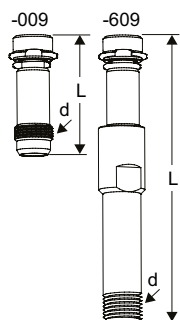
| DN  | D    | H   | Grubość kołnierza | Kv <sub>max</sub> | Kv <sub>signal</sub> | Kg   | EAN           | Nr artykułu |
|-----|------|-----|-------------------|-------------------|----------------------|------|---------------|-------------|
| 20  | 63   | 127 | 18                | 6                 | 4,68                 | 0,59 | 7318792808203 | 52 176-920  |
| 25  | 73   | 131 | 18                | 11                | 8,64                 | 0,70 | 7318792808302 | 52 176-925  |
| 32  | 84   | 137 | 18                | 23                | 16,6                 | 0,83 | 7318792808401 | 52 176-932  |
| 40  | 94   | 142 | 18                | 35                | 24,5                 | 0,98 | 7318792808500 | 52 176-940  |
| 50  | 109  | 150 | 18                | 72                | 46,1                 | 1,2  | 7318792808609 | 52 176-950  |
| 65  | 127  | 159 | 18                | 154               | 90                   | 1,5  | 7318792808708 | 52 176-965  |
| 80  | 142  | 166 | 18                | 220               | 120                  | 1,8  | 7318792808807 | 52 176-980  |
| 100 | 162  | 176 | 18                | 373               | 220                  | 2,0  | 7318792808906 | 52 176-990  |
| 125 | 192  | 191 | 18                | 570               | 342                  | 2,5  | 7318792809002 | 52 176-991  |
| 150 | 218  | 204 | 18                | 789               | 468                  | 3,0  | 7318792809101 | 52 176-992  |
| 200 | 273  | 231 | 18                | 1383              | 792                  | 4,3  | 7318792809200 | 52 176-993  |
| 250 | 329  | 260 | 18                | 2122              | 1224                 | 5,7  | 7318792809309 | 52 176-994  |
| 300 | 384  | 287 | 18                | 3116              | 1800                 | 7,0  | 7318792809408 | 52 176-995  |
| 350 | 444  | 317 | 20                | 4000              | 2250                 | 10   | 7318792809507 | 52 176-996  |
| 400 | 496  | 343 | 23                | 5300              | 3000                 | 14   | 7318792809606 | 52 176-997  |
| 450 | 556  | 373 | 28                | 6400              | 3750                 | 22   | 7318793777904 | 52 176-999  |
| 500 | 618  | 404 | 28                | 7950              | 4500                 | 26   | 7318792809705 | 52 176-998  |
| 600 | 735  | 463 | 29                | 10700             | 6500                 | 43   | 7318793805102 | 52 276-001  |
| 700 | 805  | 498 | 31                | 15000             | 9000                 | 44   | 7318793805201 | 52 276-002  |
| 750 | 865  | 528 | 32                | 17500             | 10500                | 51   | 7318793966001 | 52 276-012  |
| 800 | 911  | 551 | 32                | 20300             | 12000                | 56   | 7318793805300 | 52 276-003  |
| 900 | 1011 | 601 | 33                | 26000             | 15500                | 65   | 7318793805409 | 52 276-004  |

**PN 25**

| DN  | D   | H   | Grubość kołnierza | Kv <sub>max</sub> | Kv <sub>signal</sub> | Kg   | EAN           | Nr artykułu |
|-----|-----|-----|-------------------|-------------------|----------------------|------|---------------|-------------|
| 20  | 63  | 127 | 18                | 6                 | 4,68                 | 0,59 | 7318794061507 | 52 176-820  |
| 25  | 73  | 131 | 18                | 11                | 8,64                 | 0,70 | 7318794061101 | 52 176-825  |
| 32  | 84  | 137 | 18                | 23                | 16,6                 | 0,83 | 7318794061200 | 52 176-832  |
| 40  | 94  | 142 | 18                | 35                | 24,5                 | 0,98 | 7318794061309 | 52 176-840  |
| 50  | 109 | 150 | 18                | 72                | 46,1                 | 1,2  | 7318794061408 | 52 176-850  |
| 65  | 127 | 159 | 18                | 154               | 90                   | 1,5  | 7318793783103 | 52 176-865  |
| 80  | 142 | 166 | 18                | 220               | 120                  | 1,8  | 7318793783202 | 52 176-880  |
| 100 | 168 | 179 | 18                | 373               | 220                  | 2,0  | 7318793783301 | 52 176-890  |
| 125 | 194 | 192 | 18                | 570               | 342                  | 2,5  | 7318793783400 | 52 176-891  |
| 150 | 224 | 207 | 18                | 789               | 468                  | 3,0  | 7318793783509 | 52 176-892  |
| 200 | 284 | 237 | 18                | 1383              | 792                  | 4,3  | 7318793783608 | 52 176-893  |
| 250 | 340 | 265 | 18                | 2122              | 1224                 | 5,7  | 7318793783707 | 52 176-894  |
| 300 | 400 | 295 | 18                | 3116              | 1800                 | 7,0  | 7318793783806 | 52 176-895  |

**PN 40**

| DN  | D   | H   | Grubość kołnierza | Kv <sub>max</sub> | Kv <sub>signal</sub> | Kg   | EAN           | Nr artykułu |
|-----|-----|-----|-------------------|-------------------|----------------------|------|---------------|-------------|
| 65  | 127 | 159 | 18                | 154               | 90                   | 1,5  | 7318793782304 | 52 176-765  |
| 80  | 142 | 166 | 18                | 220               | 120                  | 1,8  | 7318793782403 | 52 176-780  |
| 100 | 168 | 179 | 18                | 373               | 220                  | 2,0  | 7318793782502 | 52 176-790  |
| 125 | 194 | 192 | 18                | 570               | 342                  | 2,5  | 7318793782601 | 52 176-791  |
| 150 | 224 | 207 | 18                | 789               | 468                  | 3,0  | 7318793782700 | 52 176-792  |
| 200 | 290 | 240 | 18                | 1383              | 792                  | 4,3  | 7318793782809 | 52 176-793  |
| 250 | 352 | 271 | 18                | 2122              | 1224                 | 5,7  | 7318793782908 | 52 176-794  |
| 300 | 417 | 304 | 18                | 3116              | 1800                 | 7,0  | 7318793783004 | 52 176-795  |
| 350 | 474 | 332 | 20                | 4000              | 2250                 | 15,0 | 7318793955302 | 52 176-796  |
| 400 | 546 | 368 | 23                | 5300              | 3000                 | 23,0 | 7318793955401 | 52 176-797  |
| 450 | 571 | 381 | 28                | 6400              | 3750                 | 26,0 | 7318793955906 | 52 176-798  |

**Akcesoria****Króćce pomiarowe**

Max 120°C (chwilowo 150°C)  
AMETAL®/EPDM

| d   | L               | EAN           | Nr artykułu |
|-----|-----------------|---------------|-------------|
| 1/4 | 39              | 7318792813108 | 52 179-009  |
| 1/4 | 103 przedłużane | 7318792814600 | 52 179-609  |

Produkty, teksty, fotografie, rysunki oraz wykresy w tym dokumencie mogą być zmienione przez IMI Hydronic Engineering bez wcześniejszego zawiadomienia oraz podania powodu. Po najnowsze informacje o naszych produktach prosimy o wizytę na stronie [www.imi-hydronic.pl](http://www.imi-hydronic.pl).