

Izolacje prefabrykowane



Akcesoria

Łupiny izolacyjne dla systemów grzewczych i chłodniczych

Izolacje prefabrykowane

Prefabrykowane i demontowalne łupiny izolacyjne pozwalają w szybki i prosty sposób zredukować straty ciepła w instalacjach grzewczych oraz przeciwdziałać zjawisku kondensacji w instalacjach chłodniczych.

Wyróżniające cechy

- > **Produkt prefabrykowany**
Zapewnia szybki montaż.



Dane techniczne

Zastosowanie:

Instalacje grzewcze i chłodnicze.
Instalacje wody użytkowej.

Funkcje:

Izolacja

Temperatura:

Max. temperatura pracy: 120°C
(Chwilowo 140°C)
Min. temperatura pracy: 12°C
-8°C z uszczelnieniem.

Materiał:

Poliuraten wolny od CFC.

Gęstość:

50-60 kg/m³

Porowatość:

<12%

Współczynnik przewodzenia ciepła

λ_{50°C}:
0.028 W/mK

Absorpcja wody:

<2% przy wartości dla 20°C

Pokrycie powierzchni:

Szary PVC

Reakcja na ogień:

Łupiny izolacyjne zostały przetestowane i są zgodne z DIN 4102 oraz należą do klasy B2.

Instalacja

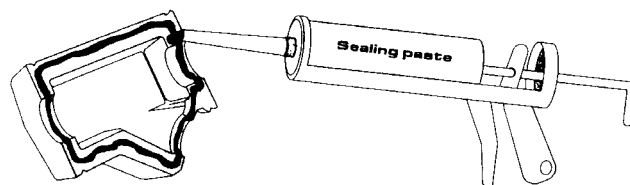
Uwzględnij przestrzeń niezbędną dla łupiny izolacyjnej przed montażem rury.

Systemy chłodzenia

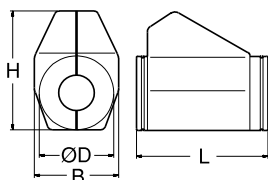
W celu uniknięcia kondensacji pary wodnej, jest szczególnie ważne, aby połączenie pomiędzy łupiną izolacyjną i izolacją na rurze było prawidłowo wykonane.

1. Zamontować łupinę izolacyjną na zaworze.
2. Zaizolować rurę przy użyciu izolacji paroszczelnej (np.: Armaflex).
3. Uszczelnić połączenie między izolacją a łupiną pastą uszczelniająco-klejącą.

Jeśli łupina izolująca jest usuwana, po jej ponownym montażu upewnij się, czy uszczelnienie jest wykonane poprawnie.



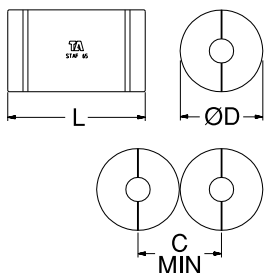
Produkty



STAD

Dla instalacji grzewczych/chłodniczych

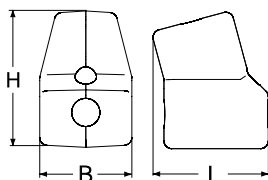
Dla DN	L	H	D	B	EAN	Nr artykułu
10-20	155	135	90	103	7318792839108	52 189-615
25	175	142	94	103	7318792839306	52 189-625
32	195	156	106	103	7318792839504	52 189-632
40	214	169	108	113	7318792839702	52 189-640
50	245	178	108	114	7318792839900	52 189-650



STAF, STAF-SG

Dla instalacji grzewczych/chłodniczych

do DN	L	D	C	EAN	Nr artykułu
50	390	250	252	7318792840708	52 189-850
65	450	270	272	7318792840807	52 189-865
80	480	290	292	7318792840906	52 189-880
100	520	320	322	7318792841002	52 189-890
125	570	350	352	7318792841101	52 189-891
150	660	380	382	7318792841200	52 189-892



STAP

Dla instalacji grzewczych/chłodniczych

do DN	L	H	B	EAN	Nr artykułu
15-25	145	172	116	7318793658906	52 265-225
32-50	191	234	154	7318793659002	52 265-250

