

# TA-TRI



## Aktuatorer

Motordrevet 3-punkts aktuator – 200 N

# TA-TRI

Den motoriserte 3-punkts aktuatoren TA-TRI er en svært pålitelig, og enkel å montere på ventiler for varme- og kjølesystemer. Aktuatoren er utstyrt med et LED lys for funksjonsvisninger samt med en manuell overstyring som letter vedlikehold og installasjon.

## Nøkkelfunksjoner

- > **Enkel å installere**  
Enkel å installere med ventiladapter-system. Kan monteres i alle posisjoner.
- > **Høy kapslingsgrad IP 54**  
For sikker drift ved alle installasjonsretninger.
- > **Pålitelig, rask og energieffektiv**  
Svært kort responstid og komplett motorkontroll for å spare energi, støysvak og vedlikeholdsfri.



## Teknisk beskrivelse

### Funksjon:

3-punkts regulering  
På/av-regulering (krever 3 kabler)  
Manuell overstyring  
LED-indikasjon  
Tyveribeskyttet

### Driftsspennning:

24 VAC, -10%/+20%, 50-60 Hz  
24 VDC, ±20%  
230 VAC, ±10%, 50 Hz

### Effektforbruk:

24 VAC/VDC:  
Drift: < 110 mA  
Standby: < 10 mA  
230 VAC:  
Drift: < 15 mA  
Standby: < 5 mA

### Inngangssignal:

3-punkts- eller på/av-regulering

### Karakteristikk:

Lineær

### Reguleringshastighet:

15 s/mm

### Motorkraft:

200 N

### Temperatur:

Medietemperatur: maks. 100 °C  
Driftsmiljø: 0 °C – +50 °C  
(5-95 % relativ fuktighet)  
Oppbevaringsmiljø: -20 °C – +70 °C  
(5-95 % relativ fuktighet)

### Kapslingsgrad:

IP54 (alle retninger)  
(I henhold til EN 60529)

### Beskyttelsesklasse:

24 VAC/VDC: III (SELV)  
230 VAC: II

### Kabel:

1 m, 3x0,75 mm<sup>2</sup>, PVC

### Slaglengde:

8,5 mm

### Støynivå:

Maks. 30 dBA

### Vekt:

0,20 kg

### Anslutning mot ventil:

M30x1,5 (eget adapter)

### Materiale:

Dekke: Polycarbonat  
Hus: Polyamid

### Farge:

Dekke: Transparent  
Hus: Hvit RAL 9003

### Merking:

IMI TA  
Merke: CE, UKCA, produktnavn, artikkelnr. og tekniske spesifikasjoner.

### CE-sertifisering:

LV-D. 2014/35/EU: EN 60730-1, -2-14.  
EMC-D. 2014/30/EU: EN 60730-1, -2-14.  
ROHS-D. 2011/65/EU: EN IEC 63000.

### Produktstandard:

EN 60730

## Funksjon

De motoriserte aktuatorer TA-TRI er produsert for montering på ventiler, og benyttes i varme-, ventilasjons- og klimaanlegg sammen med egnede regulatorer.

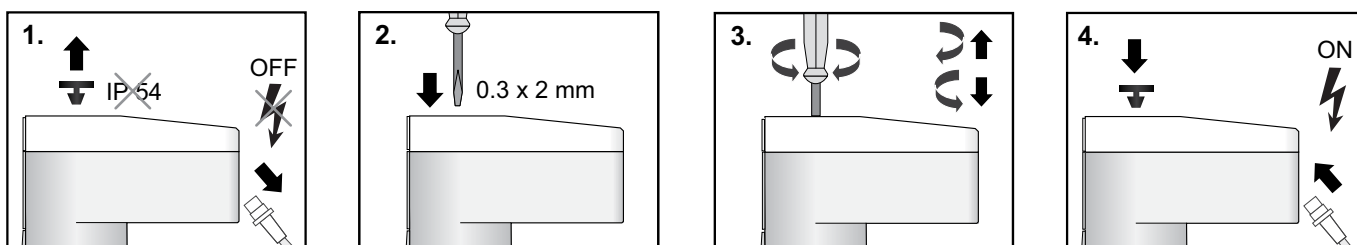
Drivverket til aktuatoren er konstruert for montering på termostatventiler og benyttes sammen med respektive regulatorer for varme, ventilasjon og klimaanlegg. Drivverket i aktuatoren kan gå i begge retninger og styres av et elektrisk signal for å åpne eller stenge. Aktuatoren stopper når spenningen brytes og bibeholder da sin posisjon. For romtemperatur styring benyttes aktuatoren på radiatorer, konvektorer og gulvvarmesystem.

Aktuatorer er anvendelig for regulering av turtemperatur i oppvarmingssystem. Det standardiserte 3-punktsignalet på 230V er kompatibel med de fleste regulatorer.

### Manuell overstyring

Den manuelle overstyringen gjør det mulig å føre spindelen til ønsket posisjon i spenningsløs status. Dette letter f.eks. vedlikehold og installasjon.

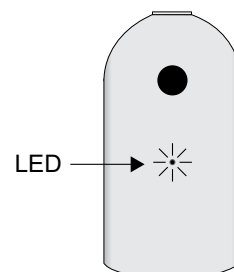
1. Slå av forsyningsspenningen og trekk ut beskyttelses pluggen.
2. Sett inn en skrutrekker (0,3x2 mm) i den manuelle overstyringsenheten.
3. Vri **med klokken** for å **trekke tilbake** spindelen (åpne ventilen) eller **mot klokken** for å **trykke ned** spindelen (lukke ventilen) for å nå ønsket posisjon.
4. Sett inn beskyttelsespluggen og slå på spenningen igjen.



## LED-indikasjon

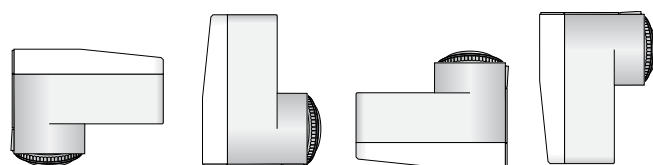
Feil vises kun når aktuatoren er koblet til strøm.

| Status                                   |                    |
|--|--------------------|
| Feil                                     | Konstant RØD       |
| Spindel går inn                          | Korte blink GRØNN  |
| Spindel går ut                           | Korte blink ORANGE |
| Manuel posisjon eller frakoblet spenning | Av                 |



## Installasjon

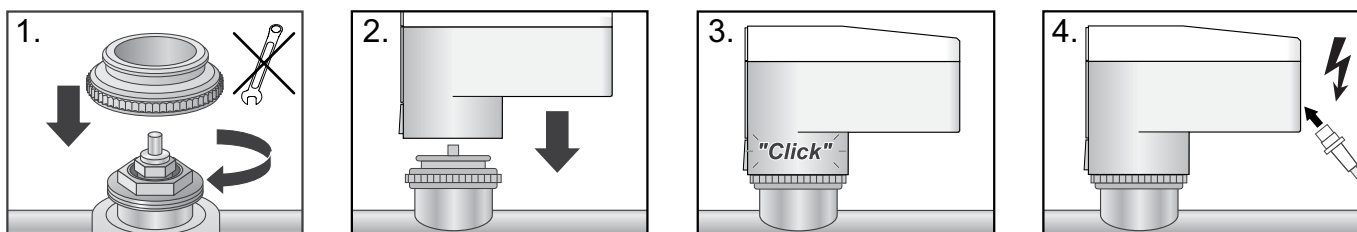
TA-TRI kan installeres og manøvreres i samtlige posisjoner. (IP 54 i henhold til EN 60529)



### MERK FØLGENDE!

Installasjon med aktuator i stengt posisjon vil føre til skade på aktuator.

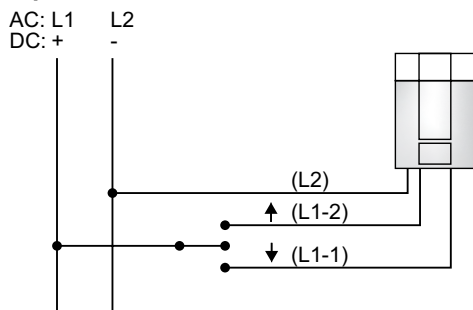
- Installer kun aktuator i helt åpen posisjon.
- Sett aktuatoren i åpen stilling med manuell overstyring, eller elektrisk.



## Koblingsskjema

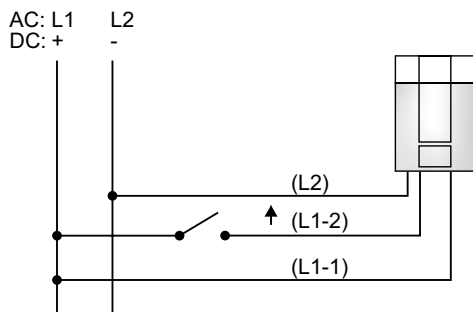
### 24 VAC/VDC

#### 3-punkts



| Funksjon                     | Beskrivelse                            |
|------------------------------|--|
| Blå (L2)                     | Jord                                   |
| Spenning til rød (L1-2)      | Spindel går inn til endeosisjon        |
| Spenning til svart (L1-1)    | Spindel går ut til endeosisjon         |
| Ingen spenning til rød/svart | Spindelen forblir i nåværende posisjon |

#### On-off



| Funksjon                      | Beskrivelse                     |
|-------------------------------|---------------------------------|
| Blå (L2)                      | Jord                            |
| Spenning til rød (L1-2)       | Spindel går inn til endeosisjon |
| Ingen spenning til rød (L1-2) | Spindel går ut til endeosisjon  |
| Svart (L1-1)                  | Permanent 24 V spenning         |

24 VAC/VDC fungerer kun med sikkerhetstransformator i henhold til EN 61558-2-6.

### 230 VAC

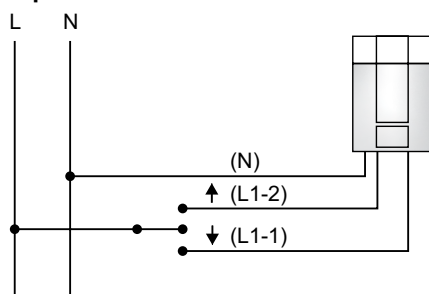
TA-TRI, 230 VAC, styres via kontrollenhet med 3-punkts kontrollutgang eller på/av (f.eks. romtermostat) eller et byggningsstyringssystem.

We recommend the following cables for installing a 230 V system:

Vi anbefaler flg. kabler for installasjon i et 230V system

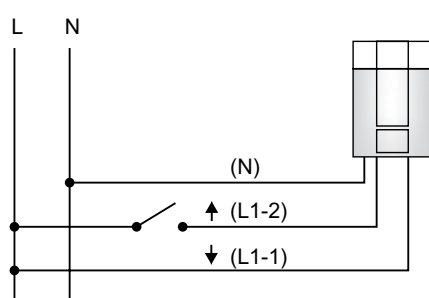
- Plastmantlet kabel: NYM 1,5 mm<sup>2</sup>
- Flat webbed building wire: NYIF 1,5 mm<sup>2</sup>

#### 3-punkts



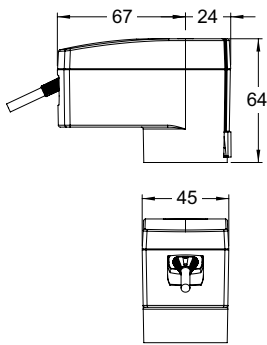
| Funksjon                      | Beskrivelse                            |
|-------------------------------|--|
| Grå (N)                       | Jord                                   |
| Spenning til brun (L1-1)      | Spindel går inn til endeosisjon        |
| Spenning til svart (L1-2)     | Spindel går ut til endeosisjon         |
| Ingen spenning til svart/brun | Spindelen forblir i nåværende posisjon |

#### On-off



| Funksjon                        | Beskrivelse                     |
|---------------------------------|---------------------------------|
| Grå (N)                         | Jord                            |
| Spenning til svart (L1-2)       | Spindel går inn til endeosisjon |
| Ingen spenning til svart (L1-2) | Spindel går ut til endeosisjon  |
| Brun (L1-1)                     | Permanent 230 V mating          |

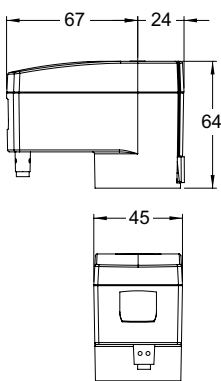
## Artikler



### TA-TRI – 24 VAC/VDC

Inngangssignal: 3-punkts- eller på/av-regulering

| Kabellengde [m] | Driftsspennning | NRF nr | Artikkelnr.  |
|-----------------|-----------------|--------|--------------|
| 1               | 24 VAC/VDC      |        | 322041-60005 |



### TA-TRI – 230 VAC

Inngangssignal: 3-punkts- eller på/av-regulering

| Kabellengde [m] | Driftsspennning | NRF nr | Artikkelnr.  |
|-----------------|-----------------|--------|--------------|
| 1               | 230 VAC         |        | 322041-60006 |

