

Climate  
Control

IMI TA

BPV



Bypassventiler

## BPV

For bruk i varme- og kjøleanlegg. BPV bypass ventil arbeider stille og sikrer en minimumsvannmengde til pumpen, samtidig som ønsket turtemperatur opprettholdes ved drift med lav belastning.

### Nøkkelfunksjoner

#### Regulerbart innstillingsområde

For nøyaktig differansetrykkregulering.

#### Avstengningsfunksjon

For enkelt vedlikehold.

#### AMETAL®

Avsinkningsbestandig messinglegering som garanterer lengre levetid for ventilen og reduserer risikoen for lekkasje.



### Teknisk beskrivelse

#### Anvendelsesområde:

Varme- og kjøleanlegg  
Tappevannsanlegg

#### Funksjon:

Proporsjonal avlastning  
Innstillbart differansetrykk ( $\Delta p$ )  
Avstenging

#### Dimensjon:

DN 15-32

#### Trykkklasse:

PN 20

#### Innstillingsområde:

10-60 kPa

#### Temperatur:

Maks. arbeidstemperatur: 120°C  
Min. arbeidstemperatur: -20°C

#### Materiale:

Hus: AMETAL®  
Overdel: AMETAL®  
Kjegle: PTFE-belagt AMETAL®  
Spindel: AMETAL®  
Koblingsmutter: Messing  
Hylse: Messing  
Lokk: Messing  
Planpakninger: Fiberbasert aramid  
Fjær: Rustfritt stål  
O-ring: EPDM-gummi  
Styring: PTFE

AMETAL® er IMIs avsinkningsbestandige legering.

#### Merking:

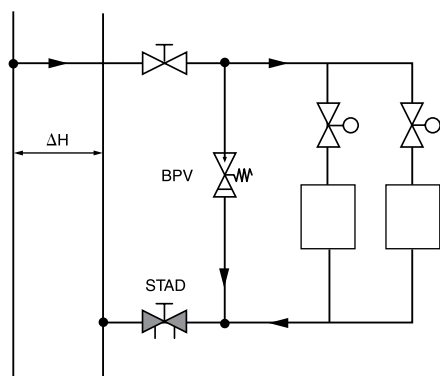
Ventiltipe, DN, tommebetegnelse og strømningspil.

#### Tilkobling:

Innvendige gjenge lik ISO 228, gjengelengde lik ISO 7-1.

### Installasjon

#### Installasjonseksempel

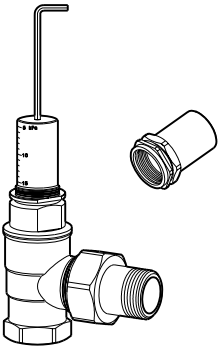


Dersom mange av termostatventilene i et radiatoranlegg stenger, vil trykktapet i rørsystemet minke, og en stor del av pumpetrykket blir liggende over termostatventilene. Om differansetrykket stiger til mer enn 30 kPa, er det fare for støy fra ventilene.

BPV-ventilen monteres i kretsen, etter innreguleringsventilen og mellom tur og retur. Ettersom BPV er innstillbar og åpner ved innstilt differansetrykk kan trykk og mengde opprettholdes i distribusjonssystemet. Da opprettholdes også temperaturen i ledningene, og pumpen er sikret en minimum gjennomstrømning.

## Innstilling

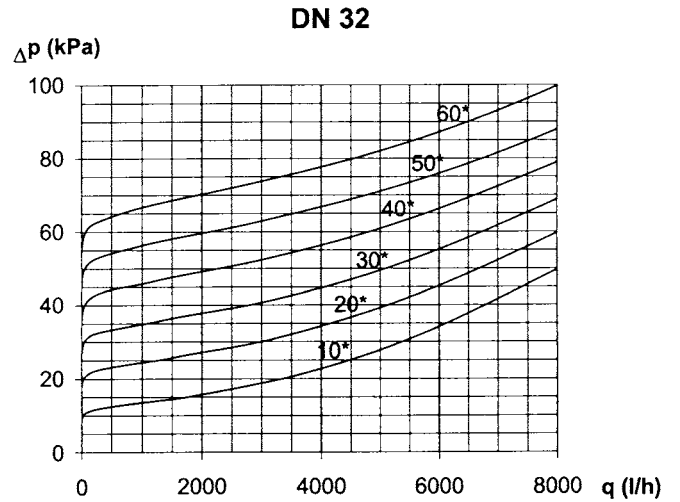
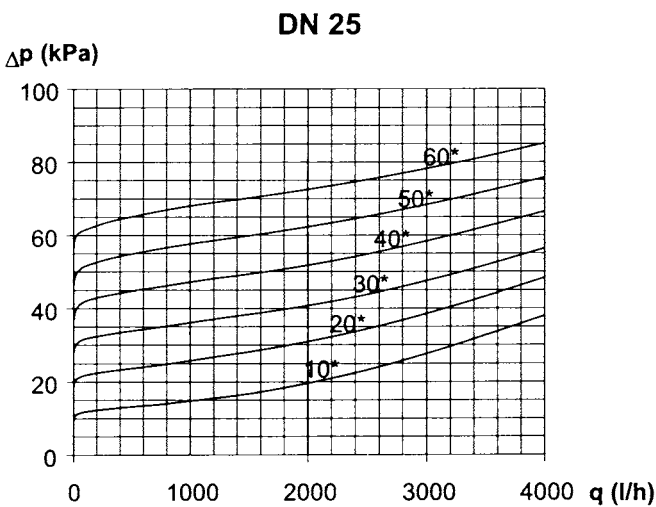
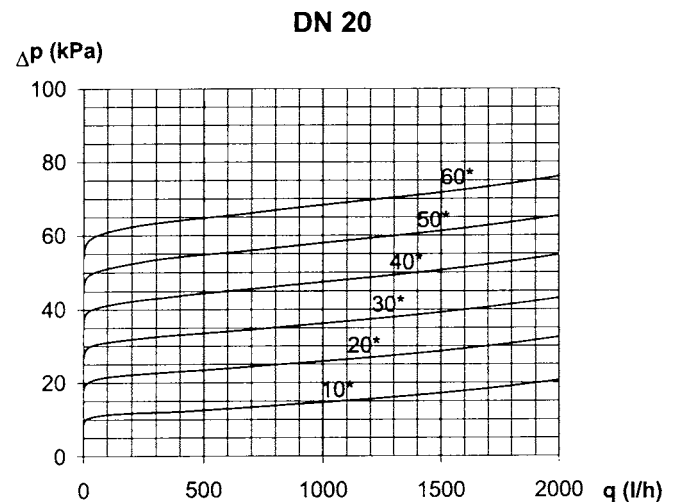
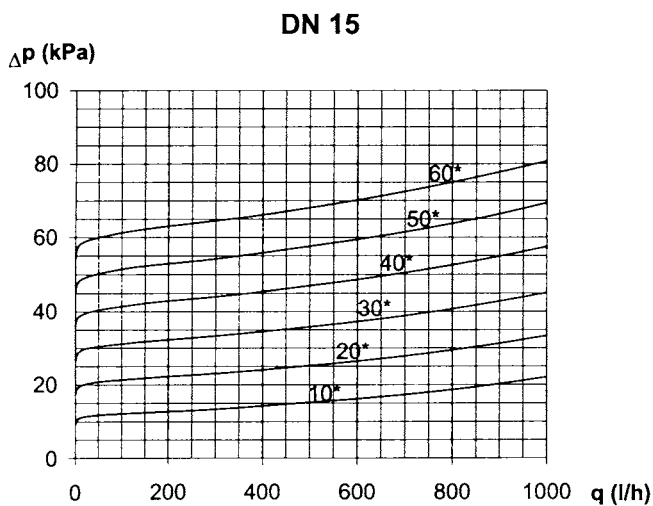
BPV-ventilen stilles inn med umbraconøkkel til ønsket differansetrykk.



## Diagram

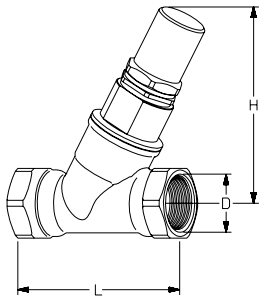
### Teknisk funksjon

BPV-ventilen stilles inn på ønsket differansetrykk (10-60 kPa). Når dette oppnåes åpner ventilen og regulerer etter nedenstående diagram.



\*) Innstilt differansetrykk.

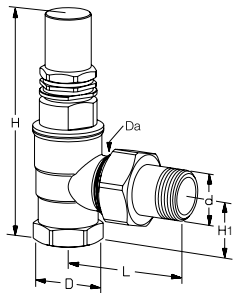
## Artikler



### Rett

10-60 kPa

DN	D	L	H	NRF nr	Artikkelnr.
15	G1/2	70	93	852 25 43	52 198-315
20	G3/4	85	93	852 25 45	52 198-320
25	G1	98	103	852 25 47	52 198-325
32	G1 1/4	112	105	852 25 49	52 198-332



### Vinkel

10-60 kPa

DN	d	D	Da	L	H	H1	NRF nr	Artikkelnr.
20	R3/4	G3/4	M34x1,5	70	122	33	852 25 19	52 198-020
25	R1	G1	M40x2,0	83	138	41	852 25 23	52 198-025

**BPV DN 15 og DN 20 kan tillknyttes glatte rør med klemringskoblingen KOMBI.**  
Se katalogblad KOMBI.

Produkter, tekster, bilder, grafikk og diagrammer i denne brosjyren kan til enhver tid endres av IMI uten forutgående varsel eller forklaring. For den aller siste informasjonen om våre produkter, samt spesifikasjoner, gå inn på [climatecontrol.imiplc.com](http://climatecontrol.imiplc.com).