

**Climate
Control**

IMI TA

TA-TRI



Motoren

Elektrische 3-punts motor – 200 N

TA-TRI

De elektrische 3-punts motor TA-TRI is een zeer betrouwbare en eenvoudig te monteren motor voor afsluiters voor verwarmings- en koelsystemen. De motor is uitgerust met een LED voor de weergave van de functies en met een handmatige instelling van de afsluiter, wat het onderhoud en de installatie vergemakkelijkt.



Belangrijkste kenmerken

Eenvoudige installatie

Zeer gemakkelijk te installeren met afsluiter adapter systeem, in alle posities te monteren.

Hoge beschermingsklasse IP 54

Voor nauwkeurige werking in alle posities.

Betrouwbaar, snel en energiezuinig

Zeer korte reactietijd en volledige motorregeling om energie te besparen, geluidsarm en onderhoudsvrij.

Technische beschrijving

Functies:

3-puntsregeling
Aan/uit-regeling (vereist drie aders)
Handmatige bediening
LED-aanduiding
Antidiefstal functie door verwijderbare vergrendeling

Spanning:

24 VAC, -10%/+20%, 50-60 Hz
24 VDC, ±20%
230 VAC, ±10%, 50 Hz

Opgenomen vermogen:

24 VAC/VDC:
In bedrijf: < 110 mA
In stand-by: < 10 mA
230 VAC:
In bedrijf: < 15 mA
In stand-by: < 5 mA

Ingangssignaal:

3-punts- of aan/uit-regeling

Karakteristieken:

Lineair

Regelsnelheid:

30 s/mm

Stelkracht:

200 N

Temperatuur:

Mediumtemperatuur: max. 100°C
Bedrijfsomgeving: 0°C – +50°C (5-95%RV, geen condens)
Opslagomgeving: -20°C – +70°C (5-95%RV, geen condens)

Beschermingsgraad:

IP54 (alle richtingen)
(overeenkomstig EN 60529)

Beschermingsklasse:

24 VAC/VDC: III (SELV)
230 VAC: II

Aansluitkabel:

1 m, 3x0,75 mm², PVC

Lifthoogte:

8,5 mm

Geluidsniveau:

Max. 30 dBA

Gewicht:

0,20 kg

Aansluiting op de afsluiter:

Adapter moer M30x1,5

Materiaal:

Deksel: Polycarbonaat
Huis: Polyamide

Kleur:

Deksel: Transparant
Huis: Wit RAL 9003

Markering:

IMI TA
Etiket: CE, UKCA, productnaam, art.nr en technische specificatie.

CE-markering:

LV-D. 2014/35/EU: EN 60730-1, -2-14.
EMC-D. 2014/30/EU: EN 60730-1, -2-14.
RoHS-D. 2011/65/EU: EN IEC 63000.

Productnorm:

EN 60730.

Werking

De elektrische motoren TA-TRI zijn geschikt voor montage op afsluiters en worden toegepast in combinatie met bijbehorende regelaars, in de verwarmings-, ventilatie- en airconditioningstechniek.

De motor van de driepuntsaandrijving wordt in beide draairichtingen bewogen via een elektrisch open- of dicht signaal. Zodra de output-spanning van de regelaar is onderbroken, stopt de motor en behoudt deze zijn op dat moment ingenomen positie.

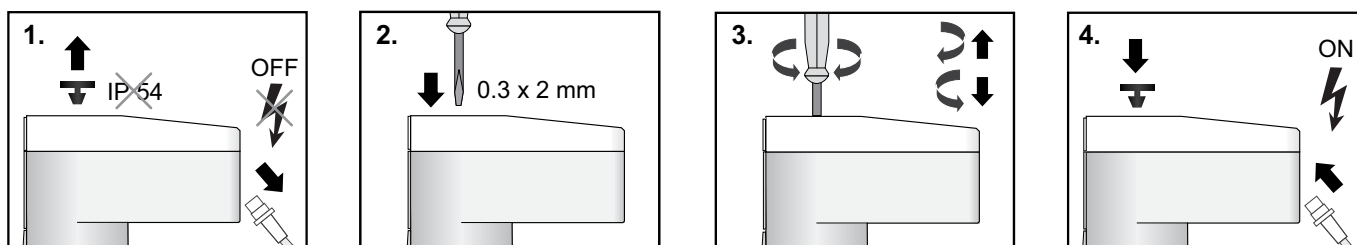
Op het gebied van ruimtetemperatuurregeling vinden elektrische motoren hun toepassing in radiatoren en convectoren, verdelers voor vloerverwarming, koelplafondsysteem, stralingsverwarming, ventilatorconvectoren en inductie-units in twee- of vierpijpsystemen.

De TA-TRI/230 werkt ideaal in aanvoerleiding temperatuur regeling in verwarmingssystemen. Zijn standaard ingangssignaal "3-punts 230V" is compatibel met de meeste ketel regelsystemen.

Handmatige bediening

De handmatige instelling van de afsluiter maakt het mogelijk de drukschijf van de afsluiter in stroomloze toestand in de gewenste stand te brengen. Dit vergemakkelijkt b.v. onderhoud en installatie.

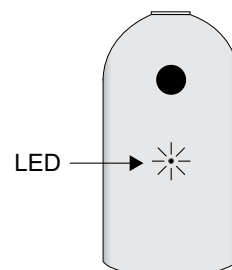
1. Schakel de voedingsspanning uit en verwijder de veiligheidsstekker.
2. Steek een schroevendraaier (0,3x2 mm) in de handmatige klepinstelling.
3. Draai **met de klok** mee om de motorspindel **in te trekken** (open de afsluiter) of **tegen de klok** in om de motorspindel **uit te schuiven** (sluiten van de afsluiter) om de gewenste positie te bereiken.
4. Installeer de veiligheidsstekker en schakel de voedingsspanning in.



LED-aanduiding

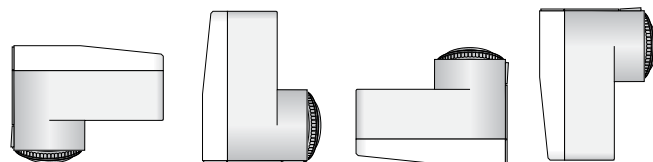
Fouten worden alleen weergegeven als de motor van bedrijfsspanning wordt voorzien.

Status	
Fouten	Vast ROOD
Naar binnen (intrekken)	Korte signalen GROEN
Naar buiten (uittrekken)	Korte signalen ORANJE
Handbediening of geen voedingsspanning	Uit



Installatie

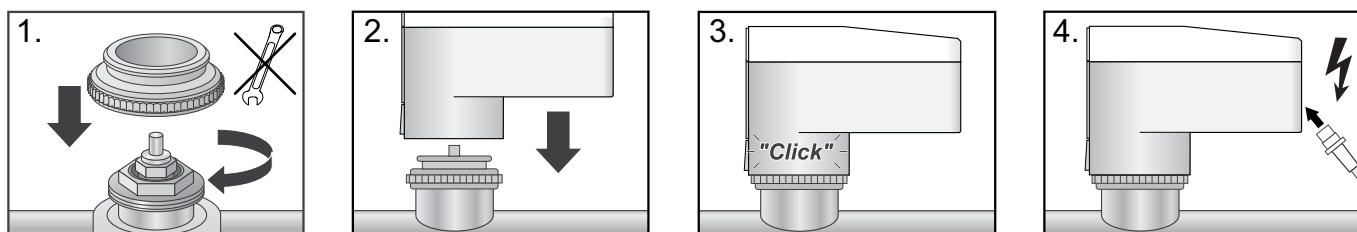
De TA-TRI kan in elke inbouwpositie worden bediend. (IP 54 overeenkomstig EN 60529)



ATTENTIE!

Installatie met uitgeschoven motor spindel leidt tot beschadiging van de motor.

- Monteer de motor alleen met volledig ingetrokken motor spindel.
- Trek een uitgetrokken motor spindel terug via de handmatige bediening, of elektrisch.



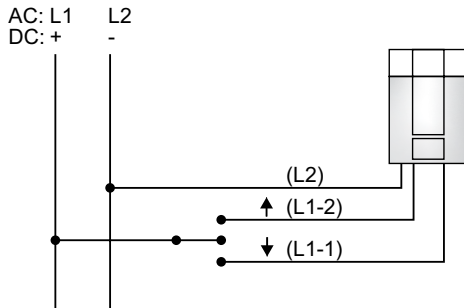
Aansluitschema

De TA-TRI wordt aangestuurd via een regelaar met een 3-punts regeluitgang of aan/uit regeling (b.v. ruimtethermostaat) of een gebouwbeheersysteem. Zorg ervoor dat de regelaar die u gebruikt compatibel is met een stappenmotor.

24 VAC/VDC

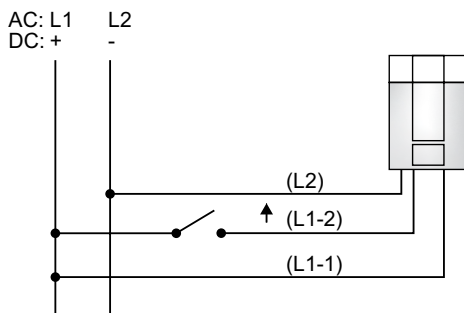
24 VAC/VDC enkel met veiligheidstransformator overeenkomstig EN 61558-2-6. EN 61558-2-6 (voor wisselstroom (AC) voeding) of schakelende voedingspanning volgens EN 61558-2-16 (voor gelijkstroom (DC) voeding).

3-punts



Functie	Omschrijving
Blauw (L2)	Nul
Spanning op rood (L1-2)	De afsluiter drukschijf trekt terug
Spanning op zwart (L1-1)	De afsluiter drukschijf schuift uit
Geen spanning op rood/zwart	De afsluiter drukschijf blijft in zijn huidige positie

Aan/uit



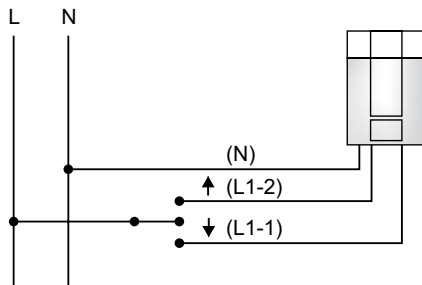
Functie	Omschrijving
Blauw (L2)	Nul
Spanning op rood (L1-2)	De afsluiter drukschijf trekt terug naar de eindpositie
Geen spanning op rood (L1-2)	De afsluiter drukschijf schuift uit naar de eindpositie
Zwart (L1-1)	Permanent 24 V voeding

24 VAC/VDC enkel met veiligheidstransformator overeenkomstig EN 61558-2-6.

230 VAC

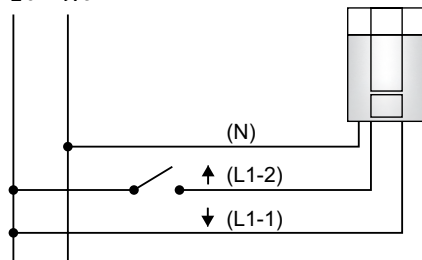
Wij bevelen de volgende kabels aan voor de installatie van een 230 V-systeem: Lichte kunststof-ommantelde kabel NYM 1,5 mm²

3-punts



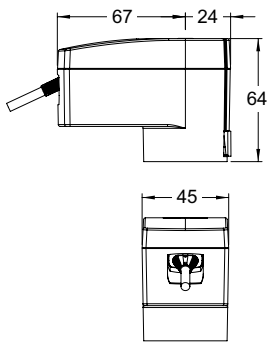
Functie	Omschrijving
Grijs (N)	Nul
Spanning op bruin (L1-1)	De afsluiter drukschijf schuift uit naar de eindpositie
Spanning op zwart (L1-2)	De afsluiter drukschijf trekt terug naar de eindpositie
Geen spanning op zwart/bruin	De afsluiter drukschijf blijft in zijn huidige positie

Aan/uit



Functie	Omschrijving
Grijs (N)	Nul
Spanning op zwart (L1-2)	De afsluiter drukschijf trekt terug naar de eindpositie
Geen spanning op zwart (L1-2)	De afsluiter drukschijf schuift uit naar de eindpositie
Bruin (L1-1)	Permanent 230 V voeding

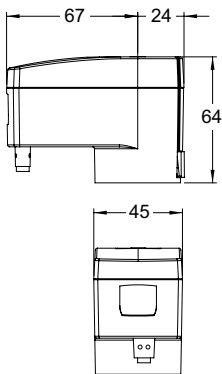
Artikel



TA-TRI – 24 VAC/VDC

Ingangssignaal: 3-punts- of aan/uit-regeling

Kabellengte [m]	Spanning	EAN	Artikelnr.
1	24 VAC/VDC	4031602009821	322041-60005



TA-TRI – 230 VAC

Ingangssignaal: 3-punts- of aan/uit-regeling

Kabellengte [m]	Spanning	EAN	Artikelnr.
1	230 VAC	4031602010841	322041-60006



De producten, teksten, foto's, grafieken en schema's in deze brochure kunnen door IMI zonder voorafgaand bericht of opgave van reden gewijzigd worden. Voor de meest recente informatie over onze producten en specificaties kunt u contact opnemen met IMI per email: info.nl@imi-hydronic.com, info.be@imi-hydronic.com of climatecontrol.imiplc.com.