

Climate  
Control

IMI TA

## TA-MC55Y, TA-MC55



### Motoren

High performance proportionele motor – 600 N

# TA-MC55Y, TA-MC55

High performance proportionele motor met automatische aanpassing van de slaglengte voor nauwkeurige modulerende of 3-punts regeling in combinatie met 2-weg en 3-weg regelafsluiters van IMI.

## Belangrijkste kenmerken

### Eenvoudige inbedrijfstelling

Automatische meting en aanpassing van de lifthoogte van de afsluiter evenals belasting-afhankelijke eindstand uitschakeling helpt de inregeltijd te verkorten en beschermt de afsluiter en motor tegen overlastig.

### Eenvoudige troubleshooting

Beschermde besturing voor een veilige handmatige bediening voor eenvoudige trouble shooting.

### Eenvoudige service

De kap van de motor kan gemakkelijk worden verwijderd en de instellingen kunnen ter plaatse op eenvoudige wijze.



## Technische beschrijving

### Functies:

TA-MC55Y: Modulerende regeling.  
TA-MC55: 3-punts regeling.

### Spanning:

TA-MC55Y: 24 VAC/VDC\*  $\pm 10\%$   
TA-MC55/24: 24 VAC/VDC\*  $\pm 10\%$   
TA-MC55/230: 230 VAC  $+6\%/-10\%$   
TA-MC55/115: 115 VAC  $+6\%/-10\%$   
Frequentie 50-60 Hz  $\pm 5\%$   
) DC – gelijkstroom vlak voltage.

### Opgenomen vermogen:

24 V: 3,5 VA  
230 V: 7 VA  
115 V: 7 VA

### Ingangssignaal:

TA-MC55Y:  
0(2)-10 VDC 77 k $\Omega$   
0(4)-20 mA 510  $\Omega$   
Signaal richting en startpunt instelbaar met microschemelaars.  
TA-MC55 (24/230/115 V):  
3-punts regeling.

### Uitgangssignaal:

0-10 VDC, max. 8 mA, min. 1,2 k $\Omega$ .

### Hysteres:

0,3 V

### Nauwkeurigheid:

Elektrisch: 0,04 VDC  
Mechanisch: 0,06 mm

### Regelsnelheid:

9 of 5 s/mm

### Stelkracht:

600 N

### Bedrijfsstand:

S3-50% ED c/h 1200, EN 60034-1

### Eindpositie uitschakeling:

Lastafhankelijk

### Temperatuur:

Max. omgevingstemperatuur: 60°C  
Min. omgevingstemperatuur: 0°C

### Beschermingsgraad:

Automatisch bedrijf: IP 54  
Handbediening: IP 30

### Beschermingsklasse:

(conform EN 60730)  
24 V: III  
230 V: II  
115 V: II

### Lifthoogte:

Max. 20 mm  
Automatische klepliftdetectie (slag detectie).

### Voeding:

Motor met aansluitklem

### Motor montage op de afsluiter:

Eenvoudige bevestiging op de afsluiter met M8 bout.  
Voor sommige afsluiter types kan een adapter nodig zijn. Informatie over adapters is opgenomen in de databladen van de afsluiters.

### Kleur:

Zwarte behuizing en rode kap.

### Markering:

IMI TA, CE, art.nr, productnaam en technische specificatie.

### Gewicht:

1,5 kg

### Motor varianten:

- Adapter met koppeling voor niet IMI TA afsluiters

Voor varianten en accessoires, raadpleeg IMI.

## Werking

### Handbediening

Bedekt handwiel met automatische uitschakeling van de motor.

### Positie indicatie

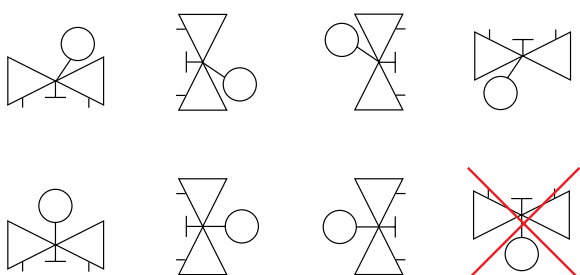
Indicatoren op de montage ring.

### Fout detectie

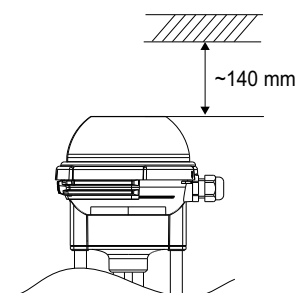
Automatische detectie van een gebroken regel kabel (alleen voor 2-10V / 4-20mA).

## Installatie

**Let op:** Lees zorgvuldig de installatie-instructies. De motor is bestemd voor binnen toepassingen, in geval van buitenopstelling kunt u contact opnemen IMI. In koelsystemen moeten de leiding en de afsluiter geïsoleerd worden.



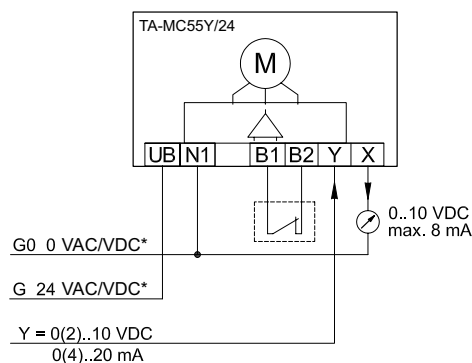
**Let op!**



## Aansluitschema

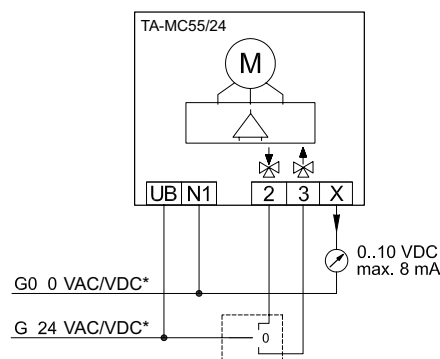
### 24 VAC/VDC\*

Modulerende 0(2)-10V, 0(4)-20 mA



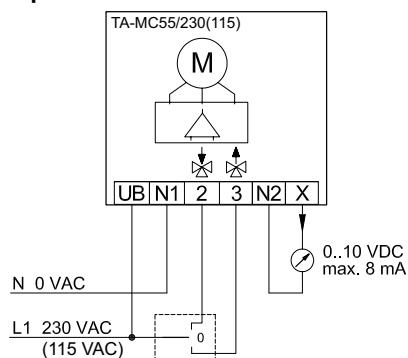
\*) DC – gelijkstroom vlak voltage.

### 3-punts



### 230 VAC (115 VAC)

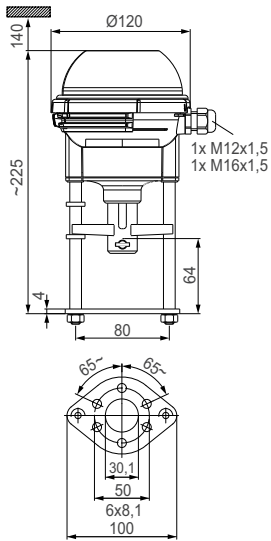
#### 3-punts



| Aansluitklem | Beschrijving   |
|--------------|--|
| UB, N1       | Voedingsspanning   |
| 2            | Regelsignaal voor uitzetten motor spindel  |
| 3            | Regelsignaal voor terugtrekken motor spindel   |
| B1, B2       | Aansluiting van een potentiaal vrij contact (bijv. voor vorstbeveiliging)  |
| N2           | Nul potentieel van signaal X – Als u de motor laat lopen in 3-punts modus bij 230V (115V) krijgt u het 0 – 10V feedback signaal tussen X en N2 |
| Y            | Input voor modulerend regelsignaal: 0(2) – 10V of 0(4) – 20mA  |
| X            | Output signal 0 - 10V max. 8mA   |

Voor TA-MC55/24V/230V/115V 3-puntsregeling, kan de werkingsrichting worden veranderd door de bedrading op aansluiting 2 en 3 van de motor van plaats te wisselen.

## Artikel

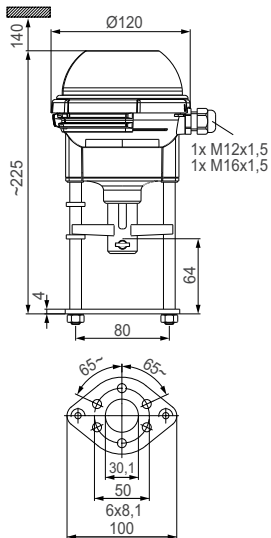


### TA-MC55Y

| Spanning | Ingangssignaal          | EAN           | Artikelnr. |
|----------|-------------------------|---------------|------------|
| 24 VAC   | 0(2)-10 VDC, 0(4)-20 mA | 3831112506510 | 61 055-003 |
| 24 VDC*  | 0(2)-10 VDC, 0(4)-20 mA | 5902276898686 | 61 055-004 |

\*) DC – gelijkstroom vlak voltage.

Voor sommige afsluitertypes kan een adapter nodig zijn. Informatie over de adapters is opgenomen in de datasheets van de afsluiters.



### TA-MC55

| Spanning | Ingangssignaal | EAN           | Artikelnr. |
|----------|----------------|---------------|------------|
| 24 VAC   | 3-punts        | 3831112527812 | 61 055-001 |
| 24 VDC*  | 3-punts        | 5902276804403 | 61 055-402 |
| 230 VAC  | 3-punts        | 3831112506503 | 61 055-002 |
| 115 VAC  | 3-punts        | 5902276894329 | 61 055-302 |

\*) DC – gelijkstroom vlak voltage.

Voor sommige afsluitertypes kan een adapter nodig zijn. Informatie over de adapters is opgenomen in de datasheets van de afsluiters.

## Toebehoren

### Spindelverwarming

TA-MC55, TA-MC55Y, TA-MC100, TA-MC160

|        | Spanning | EAN           | Artikelnr. |
|--------|----------|---------------|------------|
| ACV 13 | 24 VAC   | 3831112512108 | 68 013-015 |