

TA-MC160



Motoren

High performance proportionele motor – 1600 N

TA-MC160

High performance proportionele motor met automatische aanpassing van de slaglengte voor nauwkeurige modulerende of 3-punts regeling in combinatie met 2-weg en 3-weg regelafsluiters van IMI Hydronic Engineering.

Belangrijkste kenmerken

- > **Eenvoudige inbedrijfstelling**
Automatische meting en aanpassing van de lifthoogte van de afsluiter evenals belasting-afhankelijke eindstand uitschakeling helpt de inregeltijd te verkorten en beschermt de afsluiter en motor tegen overlasting.
- > **Eenvoudige troubleshooting**
Beschermd besturing voor een veilige handmatige bediening voor eenvoudige trouble shooting.
- > **Eenvoudige service**
De kap van de motor kan gemakkelijk worden verwijderd en de instellingen kunnen ter plaatse op eenvoudige wijze.



Technische beschrijving

Functies:

Modulerende of 3-punts regeling.

Spanning:

24 VAC $\pm 10\%$
24 VDC* $\pm 10\%$
230 VAC $+6\%/-10\%$
115 VAC $+6\%/-10\%$
Frequentie 50-60 Hz $\pm 5\%$
) DC – gelijkstroom vlak voltage.

Opgenomen vermogen:

24 V: 6 VA
230 V: 12 VA
115 V: 12 VA

Ingangssignaal:

0(2)-10 VDC, $R_i \sim 77 \text{ k}\Omega$
0(4)-20 mA, $R_i \sim 510 \Omega$.
Signaal richting en startpunt instelbaar met microscharrelaars.
3-punts regeling.

Uitgangssignaal:

0-10 VDC, max. 8 mA, min. 1,2 k Ω .

Hysterese:

0,05 V / 0,15 V / 0,3 V / 0,5 V

Nauwkeurigheid:

Elektrisch: 0,04 VDC
Mechanisch: 0,05 mm

Regelsnelheid:

6 of 4 s/mm

Stelkracht:

1600 N
24 VDC: 1100 N

Bedrijfsstand:

S3-50% ED c/h 1200, EN 60034-1

Eindpositie uitschakeling:

Lastafhankelijk

Temperatuur:

Max. omgevingstemperatuur: 60°C
Min. omgevingstemperatuur: 0°C

Beschermingsgraad:

IP54

Beschermingsklasse:

(conform EN 60730)
24 V: III
230 V: II
115 V: II

Lifthoogte:

Max. 30 mm
Automatische klepliftdetectie (slag detectie).

Voeding:

Motor met aansluitklem

Motor montage op de afsluiter:

Eenvoudige bevestiging op de afsluiter met M8 bout.

Voor sommige afsluiter types kan een adapter nodig zijn. Informatie over adapters is opgenomen in de datablader van de afsluiters.

Kleur:

Zwarte behuizing en rode kap.

Markering:

IMI TA, CE, art.nr, productnaam en technische specificatie.

Gewicht:

3,2 kg

Motor varianten:

- Positiescharrelaar ¹⁾:
2 charrelaars (WE1/WE2), potentiaalvrij, onbegrensd instelbaar.
Nominale belasting: 8 A / 250 VAC, 8 A / 30 VDC.
Scharrel spanning: max. 400 VAC, max. 125 VDC
- Beschermingsgraad: IP 65
- Uitgangssignaal ¹⁾: X=0(4)...20 mA
- Adapter met koppeling voor externe producten

Voor varianten en accessoires, raadpleeg IMI Hydronic Engineering.

1) Positiescharrelaar en uitgangssignaal 0(4)...20 mA niet in combinatie.

Werking

Handbediening

Handwiel met automatische uitschakeling van de motor.

Positie indicatie

Indicatoren op de montage ring.

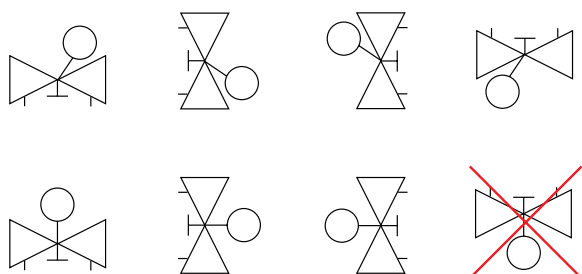
Fout detectie

Automatische detectie van een gebroken regel kabel (alleen voor 2-10V / 4-20mA).

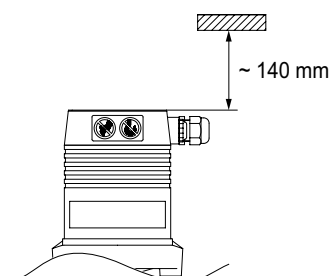
Automatische detectie van een geblokkeerde afsluiter.

Installatie

Let op: Lees zorgvuldig de installatie-instructies. De motor is bestemd voor binnen toepassingen, in geval van buitenopstelling kunt u contact opnemen IMI Hydronic Engineering. In koelsystemen moeten de leiding en de afsluiter geïsoleerd worden.



Let op!



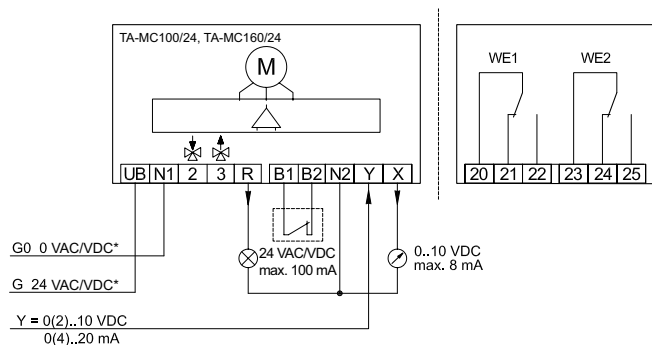
Aansluitschema

24 VAC

Modulerende 0(2)-10V, 0(4)-20 mA

Standaard

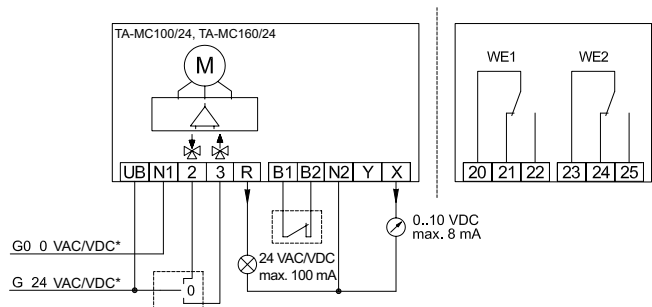
Speciale accessoires



3-punts

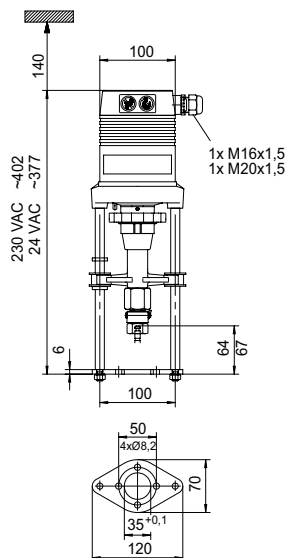
Standaard

Speciale accessoires



*) DC – gelijkstroom vlak voltage.

Artikel



TA-MC160

Spanning	Ingangssignaal	Stelkracht [N]	EAN	Artikelnr.
24 VAC	0(2)-10 VDC, 0(4)-20 mA, 3-punts	1600	3831112512160	61 160-001
24 VDC*	0(2)-10 VDC, 0(4)-20 mA, 3-punts	1100		61 160-402
230 VAC	0(2)-10 VDC, 0(4)-20 mA, 3-punts	1600	3831112527829	61 160-002
115 VAC	0(2)-10 VDC, 0(4)-20 mA, 3-punts	1600		61 160-302

*) DC – gelijkstroom vlak voltage.

Voor sommige afsluירתypes kan een adapter nodig zijn. Informatie over de adapters is opgenomen in de datasheets van de afsluiters.

Voor IP65 versie: Voeg "IP" toe na het artikelnummer, voorbeeld 61 160-001**IP**

Toebehoren

Motor accessoires

		EAN	Artikelnr.
ACA 71	Positieschakelaar-unit (2 schakelaars)	5902276894169	67 071-100
ACA 76	Uitgangssignaal: 0(4)-20mA	5902276894183	67 076-100

Let op: Positieschakelaar en uitgangssignaal 0(4)...20 mA niet in combinatie.

Spindelverwarming

TA-MC55, TA-MC55Y, TA-MC100, TA-MC160

	Spanning	EAN	Artikelnr.
ACV 13	24 VAC	3831112512108	68 013-015

