

Climate  
Control

IMI TA

MDFO



Meetflens

## MDFO

Meetflens met zelfafdichtende meetnippels.

### Belangrijkste kenmerken

#### Zelfdichtende meetnippels

Voor eenvoudige, nauwkeurige diagnose.

#### RVS

Waarborg voor een lange levensduur.



### Technische beschrijving

#### Toepassingsgebied:

CV- en koelsystemen  
Tapwatersystemen

#### Functie:

Meten

#### Doorlaten:

DN 20-300

#### Druktrap:

PN 16 (DN 20-300)  
PN 25 (DN 20-200)  
PN 40 (DN 65-200)

#### Temperatuur:

Max. werkteemperatuur: 110°C  
Min. werkteemperatuur: -20°C

#### Materiaal:

Vaste flens: RVS X3CrNiMo17-13-3 (Nr. 1.4436 volgens EN 10028-7 of EN 10272 (BS 970 316/S16)  
Meetnippels: AMETAL®  
Afdichting (meetnippels): EPDM

AMETAL®, is de ontzinkingsbestendige legering van IMI.

#### Markering:

IMI TA, DN, PN, BS 7350, best.nr. en debietpijl.

### Algemeen

Flens met wafelpatroon voor bevestiging tussen EN 1092, ISO 7005 (BS 4504) flenzen.

De meetflens voldoet aan de eisen van BS 1042: Hoofdstuk 1.1:1992 (ISO 5167-1:1991).

De debietberekeningen zijn overeenkomstig BS 1042: Hoofdstuk 1.4:1992.

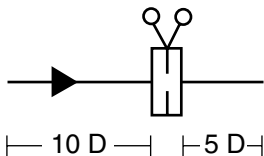
#### Meetnippels

MDFO (52 176 en 52 276) met verlengde zelfafdichtende meetnippels.

## Installatie

Voordat de meetflens wordt geïnstalleerd, moet worden gecontroleerd of:

- deze schoon en onbeschadigd is.
- of de afdichtvlakken ervan schoon en onbeschadigd zijn.
- er vóór en voorbij de meetflens een voldoende stuk rechte leiding ligt.



De meetflens dient tussen twee tegenflenzen te worden gemonteerd. Controleer of deze tegenflenzen parallel zitten en of de pakkingen voldoen aan de van toepassing zijnde standaard. Controleer ook of de meetflens en de pakkingen goed gecentreerd zitten voordat het geheel wordt vastgezet. Drukverschilmeting dient met uiterste voorzichtigheid te worden uitgevoerd indien het een heet medium betreft.

### Ingebruikname

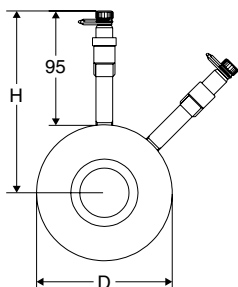
Test de meetflens met koud water op druk.

Draai de flensverbinding nog een keer vast en controleer de afdichting wanneer het systeem op druk gebracht wordt.

### Onderhoud

Meetflens MDFO zijn onderhoudsvrij op voorwaarde dat ze gebruikt worden voor hun normale toepassingsgebied.

## Artikel



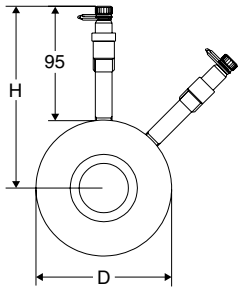
### Met zelfafdichtende meetnippels

#### PN 16

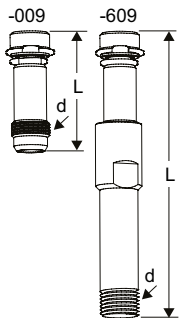
DN	D	H	Flensdikte	Kv <sub>max</sub>	Kv <sub>signaal</sub>	Kg	EAN	Artikelnr.
20	63	127	18	6	4,68	0,59	7318792808203	52 176-920
25	73	131	18	11	8,64	0,70	7318792808302	52 176-925
32	84	137	18	23	16,6	0,83	7318792808401	52 176-932
40	94	142	18	35	24,5	0,98	7318792808500	52 176-940
50	109	150	18	72	46,1	1,2	7318792808609	52 176-950
65	127	159	18	154	90	1,5	7318792808708	52 176-965
80	142	166	18	220	120	1,8	7318792808807	52 176-980
100	162	176	18	373	220	2,0	7318792808906	52 176-990
125	192	191	18	570	342	2,5	7318792809002	52 176-991
150	218	204	18	789	468	3,0	7318792809101	52 176-992
200	273	231	18	1383	792	4,3	7318792809200	52 176-993
250	329	260	18	2122	1224	5,7	7318792809309	52 176-994
300	384	287	18	3116	1800	7,0	7318792809408	52 176-995

#### PN 25

DN	D	H	Flensdikte	Kv <sub>max</sub>	Kv <sub>signaal</sub>	Kg	EAN	Artikelnr.
20	63	127	18	6	4,68	0,59	7318794061507	52 176-820
25	73	131	18	11	8,64	0,70	7318794061101	52 176-825
32	84	137	18	23	16,6	0,83	7318794061200	52 176-832
40	94	142	18	35	24,5	0,98	7318794061309	52 176-840
50	109	150	18	72	46,1	1,2	7318794061408	52 176-850
65	127	159	18	154	90	1,5	7318793783103	52 176-865
80	142	166	18	220	120	1,8	7318793783202	52 176-880
100	168	179	18	373	220	2,0	7318793783301	52 176-890
125	194	192	18	570	342	2,5	7318793783400	52 176-891
150	224	207	18	789	468	3,0	7318793783509	52 176-892
200	284	237	18	1383	792	4,3	7318793783608	52 176-893

**PN 40**

DN	D	H	Flensdikte	Kv <sub>max</sub>	Kv <sub>signaal</sub>	Kg	EAN	Artikelnr.
65	127	159	18	154	90	1,5	7318793782304	52 176-765
80	142	166	18	220	120	1,8	7318793782403	52 176-780
100	168	179	18	373	220	2,0	7318793782502	52 176-790
125	194	192	18	570	342	2,5	7318793782601	52 176-791
150	224	207	18	789	468	3,0	7318793782700	52 176-792
200	290	240	18	1383	792	4,3	7318793782809	52 176-793

**Toebehoren****Meetnippel**

Max 120°C (intermitterend 150°C)  
AMETAL®/EPDM

d	L	EAN	Artikelnr.
1/4	39	7318792813108	52 179-009
1/4	103 verlengd	7318792814600	52 179-609