

# Isolatie



## Toebehoren

Geprefabriceerde isolatie voor verwarmings- en koelsystemen

# Isolatie

Geprefabriceerde en demonteerbare schalen voor snelle isolatie om warmteverlies in verwarmingssystemen en condensatie in koelsystemen te voorkomen.

## Belangrijkste kenmerken

- > **Geprefabriceerde**  
Zorgt voor een snelle installatie.



## Technische beschrijving

### Toepassingsgebied:

Verwarmings- en koelinstallaties.  
Tapwaterinstallaties.

### Functie:

Isolatie.

### Temperatuur:

Max. werktemperatuur: 120°C  
(Intermitterend 140°C)  
Min. werktemperatuur: 12°C.  
-8°C op de afdichting.

### Materiaal:

Polyurethaan, CFK-vrij.

### Soortgelijke massa:

50-60 kg/m<sup>3</sup>

### Open cellen:

< 12%

### Warmtegeleidingscoëfficiënt $\lambda_{50^\circ\text{C}}$ :

0,028 W/mK

### Waterabsorptie:

< 2% volumeprocent bij 20°C.

### Oppervlaktebehandeling:

Grijs PVC

### Brandwerendheid:

De isolatieschalen zijn beproefd en goedgekeurd voor brandwerendheidsklasse B2 volgens DIN 4102.

## Installatie

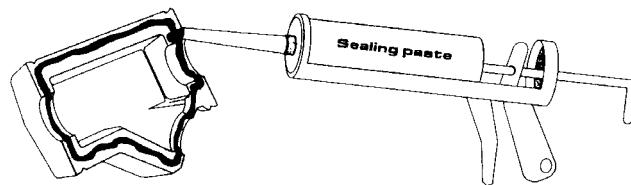
Bereken de ruimte die de isolatieschalen nodig hebben alvorens de leidingen te monteren.

### Koelsysteem

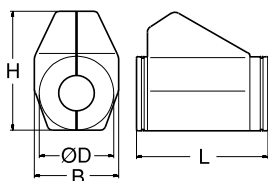
Om het ontstaan van condens te verhinderen is een goede aansluiting tussen de isolatieschaal en de anticondensatielaag van de leiding van het grootste belang.

1. Monteer de isolatieschaal over de afsluiter.
2. isoleer de leidingen met een anti-condensatielaag vervaardigd uit zacht schuimrubber (b.v. Armaflex of Insul Tube schuimrubber isolatie).
3. Bevestig de anti-condensatielaag aan de isolatieschaal met afdichtingskit.

Indien de isolatieschaal wordt verwijderd, moet men erop letten dat de anti-condensatielaag op de leiding opnieuw wordt aangebracht als deze weer geplaatst wordt.



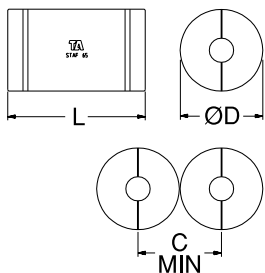
## Artikel



### STAD

Verwarming/koeling

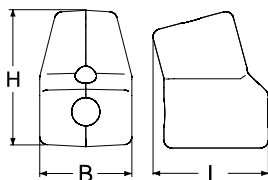
t.b.v. DN	L	H	D	B	EAN	Artikelnr.
10-20	155	135	90	103	7318792839108	52 189-615
25	175	142	94	103	7318792839306	52 189-625
32	195	156	106	103	7318792839504	52 189-632
40	214	169	108	113	7318792839702	52 189-640
50	245	178	108	114	7318792839900	52 189-650



### STAF, STAF-SG

Verwarming/koeling

t.b.v. DN	L	D	C	EAN	Artikelnr.
50	390	250	252	7318792840708	52 189-850
65	450	270	272	7318792840807	52 189-865
80	480	290	292	7318792840906	52 189-880
100	520	320	322	7318792841002	52 189-890
125	570	350	352	7318792841101	52 189-891
150	660	380	382	7318792841200	52 189-892



### STAP

Verwarming/koeling

t.b.v. DN	L	H	B	EAN	Artikelnr.
15-25	145	172	116	7318793658906	52 265-225
32-50	191	234	154	7318793659002	52 265-250

