

Climate
Control

IMI Pneumatex

Transfero TI Connect



Slėgio palaikymo sistema su siurbliais

Slėgio palaikymo sistema su siurbliais sistemoms iki 40 MW

Transfero TI Connect

Transfero TI Connect- tai tikslus slėgio palaikymo įrenginys su siurbliais šildymo, saulės ar vėsinimo vandeninėms sistemoms iki 40 MW galios. Šias sistemas rekomenduojama naudoti kai yra dideli sistemos našumai, reikalingas tikslumas, bei ribota vieta sistemos komponentams.

Pagrindinės savybės

BrainCube valdiklis

Save optimizuojantis, su atminties funkcija. Lengvas paleidimas, nuotolinė prieiga ir galimas nuotolinis trikdžių šalinimas. Sąsaja su IMI serveriu. ModBus TCP bei RTU sąsajos su pastatų valdymo programomis.

Slėgis

2 siurbliai, 2 ištekėjimo jungtys, kiekviena su dviem nuosekliai sujungtais vožtuvais. Perjungimas priklauso nuo laiko ir apkrovos.

Power Cube jungčių spinta su halogen-free kabeliais

Pagrindinis jungiklis su avarinio stabdymo funkcija; 2 automatiniai variklių jungikliai. Švelnus siurblių paleidimas ir stabdymas.

Fillsafe vandens papildymo kontrolė

Su galimybe kontroliuoti vandens papildymą per Pleno PX.



Techninis aprašymas - Agregatas TecBox

Pritaikymas:

Šildymo, saulės ir vėsinimo sistemoms. Sistemoms pagal EN 12828 ir >110 °C pagal EN 12952 standartus, su papildomais slėgio ribotuvais Paz PMIN ir vandens lygio ribotuvais ComCube DML Connect, saulės sistemoms pagal EN 12976, ENV 12977 standartus su apsauga nuo perkaitimo nutrūkus elektros tiekimui.

Terpė:

Pagal VDI 2035. Neagresyvūs ir netoksiški skysčiai. Etilen arba propilen glikolio pagrindu pagamintas antifrizas, iki 50% koncentracijos.

Slėgis:

Min. leistinas slėgis, PSmin: 0 bar
Maks. leistinas slėgis, PS: žiūrėti įrenginių aprašymuose

Temperatūra:

Maks. leistina temperatūra,
 t_{Smax} : 90°C
Min. leistina temperatūra,
 t_{Smin} : 0°C
Maks. leistina aplinkos temperatūra,
 t_{Amax} : 40°C
Min. leistina aplinkos temperatūra,
 t_{Amin} : 5°C

Tikslumas:

Tikslus slėgio reguliavimas $\pm 0,2$ bar.

Maitinimo įtampa:

Maitinimo įtampa: 3x 400V / 50Hz (3P+PE)
Valdymo įtampa: 230V / 50Hz (P+N+PE)

Elektros jungtys:

Automatiniai jungikliai parenkami pagal įrenginio galią ir vietinių normų reikalavimus
4 potencialiai laisvi išėjimai signalams perduoti (230 V maks. 2 A).
2 potencialiai laisvi išėjimai būsenos parodymams, siurblių variklių P1 ir P2 automatiniai jungikliai.
1 potencialiai laisvas išėjimas vandens papildymo prietaisui valdyti.
3 jungtys slėgio, lygio ir temperatūros ribotuvams.
1 RS 485 įvestis/išvestis
1 eterneto RJ45 kištukinis lizdas
Jungčių juosta tiesioginiam visų aukščiau paminėtų jungčių tiesioginiam pajungimui į PowerCube
1 USB kištukinis lizdas operacinės sistemos atnaujinimui ir LOG.

Gaisro apsauga:

Visi elektros spintoje naudojami kabeliai halogen-free pagal EN50575 ir EN 13501-6 standartus. Klasifikacija Cca s1-d1-a1 išoriniams kabeliams. Klasifikacija Dca s2-d2-a2 viengubiems laidams PowerCube pajungimui.

Apsaugos klasė:

IP 54

Medžiagos:

Plienas, žalvaris ir bronzos

Jungtys:

Vandens papildymas (Swm): Rp3/4
Indo jungtis (Sv): 80/6 DN/PN

Standartai:

Surinktas pagal MD 2006/42/EC, Annex II 1.A EMC-D. 2014/30/EU

Techninis aprašymas - Išsiplėtimo indas

Pritaikymas:

Tiktai kartu su "TecBox" agregatu.
Pritaikymo gaimybes žiūrėkite "TecBox" agregato aprašyme.

Transfero TGIH:

Su papildomu elektroniniu matavimo jutikliu LT ir jungtimi ComCube DML yra galimybė atlikti atskirus matavimus, parodymus ir aliarmo nustatymus skirtus Min / Max vandens lygiui. Rekomenduojama naudoti pagal EN 12952 ir EN 12953 standartus.

Terpė:

Pagal VDI 2035. Neagresyvūs ir netoksiški skysčiai.
Etilen arba propilen glikolio pagrindu pagamintas antifrizas, iki 50% koncentracijos.

Slėgis:

Min. leistinas slėgis, PSmin: 0 bar
Maks. leistinas slėgis, PS: 2 bar

Temperatūra:

Maks. leistina temperatūra, t_{Smax} : 120°C
Min. leistina temperatūra, t_{Smin} : -10°C
Maks. leistinoji kameros temperatūra, t_{Bmax} : 70°C
Min. leistinoji kameros temperatūra, t_{Bmin} : 5°C

Medžiaga:

Plienas (korpusas suvirintas). Beryllium spalva.

Standartai:

Surinktas pagal PED 2014/68/EU.

Garantija:

5-ių metų garantija indui.
5-ių metų garantija Butyl gumos kamerai.

Funkcijos, įranga, savybės

„TecBox“ valdymo įrenginys

- "BrainCube Connect" valdiklis, skirtas išmaniam, pilnai automatizavimui ir saugiam sistemos valdymui. Išmanus, save optimizuojantis, su vidinės atminties funkcija.
- Rezistyvus 3,5" TFT spalvotas lietimui jautrus ekranas. Internetinė sąsaja su nuotoliniu valdymu ir stebėjimu realiuoju laiku. Vartotojui patogus ir patrauklus funkcinio meniu išdėstymas, valdomas per lietimui jautrų ekraną, "Žingsnis po žingsnio" paleidimo procedūros gidas ir tiesioginė pagalba iššokančiuose languose. Visų esamų parametrų ir veikimo būklės vaizdavimas tiek paprastu, ir/ arba grafiniu vaizdu ir įvairiomis kalbomis.
- Standartizuotos integruotos jungtys (ethernetas, RS 485) prie IMI internetinio serverio ir BMS („Modbus“ ir IMI protokolo).
- Programinės įrangos atnaujinimas ir duomenų perdavimas galimas per USB jungtį
- Duomenų perdavimas ir sistemos analizavimas, chronologinė pranešimų atmintis su prioritetų nustatymu, valdymas nuotoliniu būdu, sistemos stebėjimas realiuoju laiku. Periodinis automatinis testavimas.
- 2 siurbliai. 2 ištekėjimo jungtys, kiekviena su dviem nuosekliai sujungtais vožtuvais. Perjungimas priklauso nuo laiko ir apkrovos.
- PowerCube komutacinė spintelė PC1. Pagrindinis jungiklis su avarinio sustabdymo funkcija; 2 automatiniai jungikliai varikliams; Švelnus kiekvieno siurblio automatinis paleidimas ir sustabdymas.
- Apsauga nuo perpylimo siurblių linijose.
- Aukštos kokybės stabili cinkuota pagrindo plokštė.
- Galimas įvairus pajungimas šalia pirminio indo.
- Komplektacijoje DSV ... DGH apsauginiai vožtuvai, skirti indų apsaugai.

Vandens prijungimas

- "Fillsafe": papildymo vandens apskaita ir kontrolė.
- Jungtis pasirenkamam „Pleno PX“ (vandens papildymo modulis su vandens skaitikliu elektromagnetiniu vožtuvu).
- „Softsafe“ kontrolė ir valdymas, skirtas papildomam papildymo vandens apdorojimo įrenginiui.

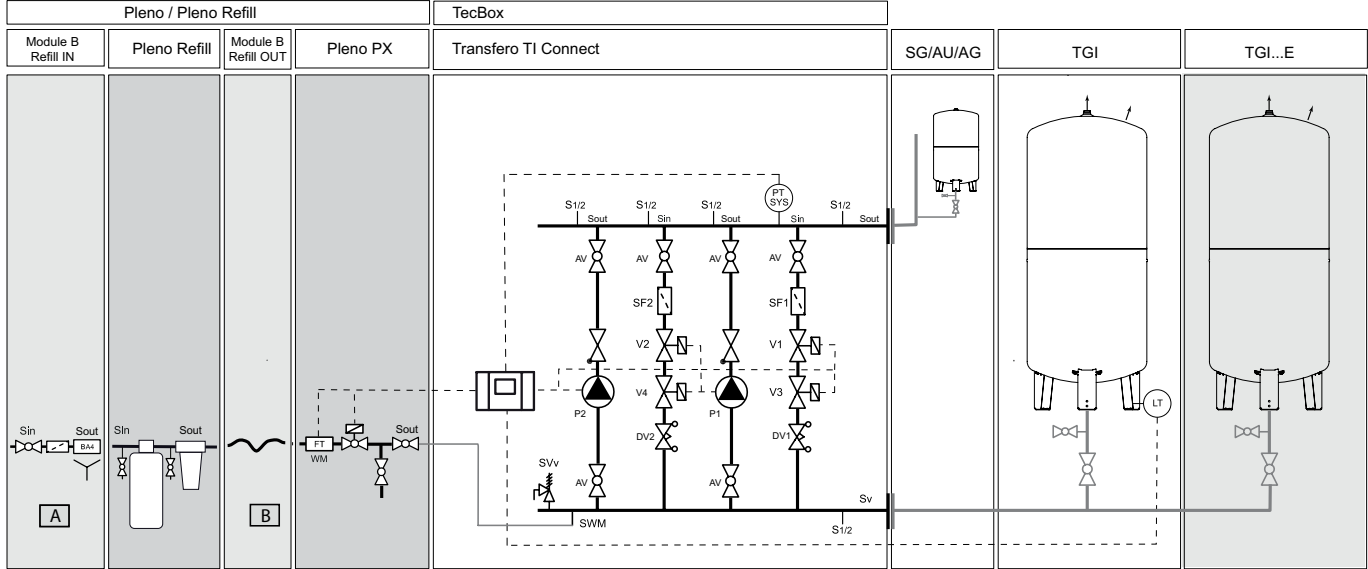
Išsiplėtimo indas

- Kamerą galima nuorinti iš viršaus, o indo apačioje numatytas nudrenavimo ventilis.
- Kojelė vertikaliai indo sumontavimui.
- Komplekte yra lanksti žarna su rutuliniu vožtuvu skirta greitam indo ištuštinimui.
- Apsaugai nuo korozijos padengtas iš vidaus, minimalus kameros devėjimas.
- Airproof dujų difuzijai atspari Butyl gumos kamera, keičiama.
- Du flanšiniai sujungimai vidinei indo patikrai.

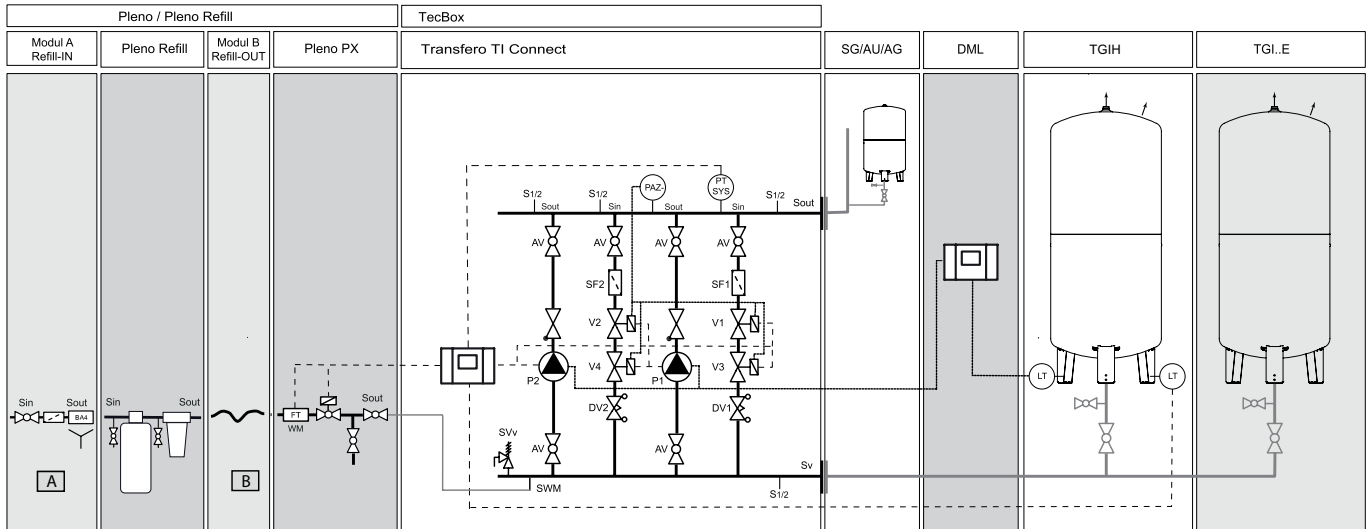
Pritaikymo schemas

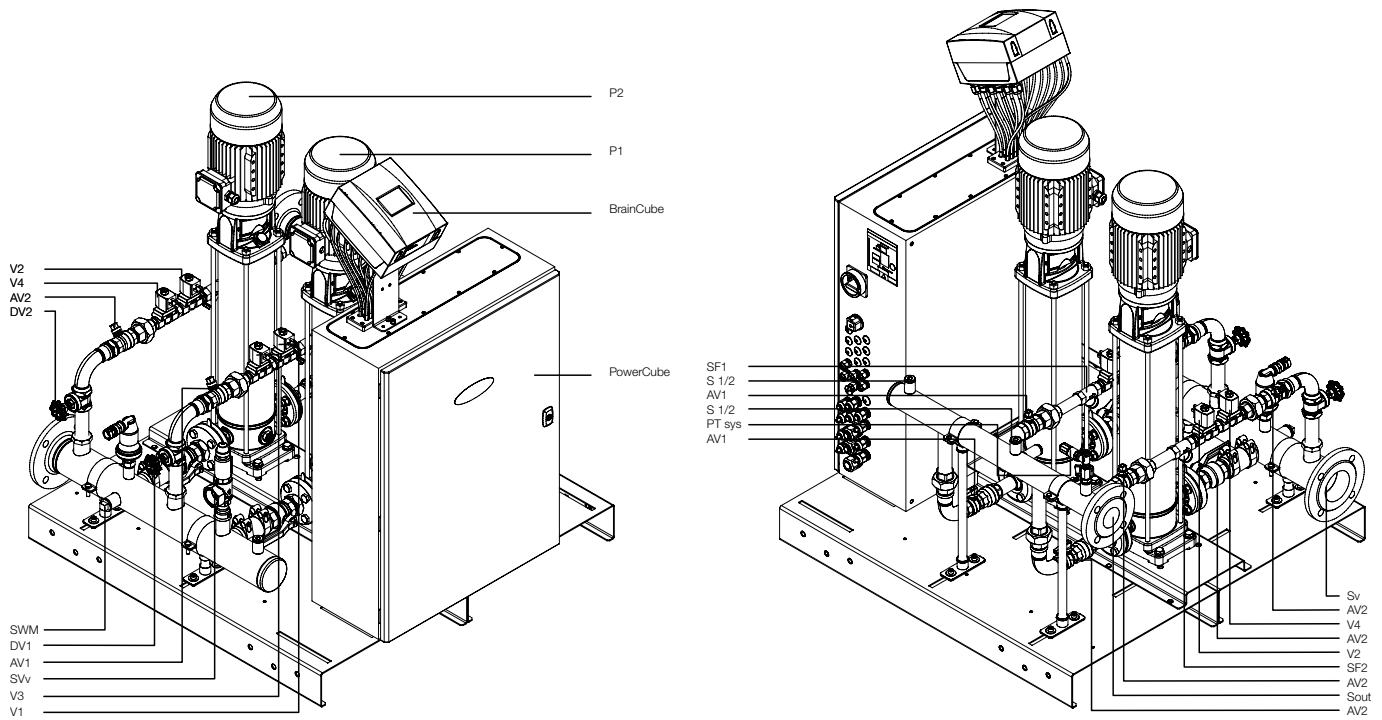
Transfero TI Connect

Pilka zona yra pasirenkamoji.



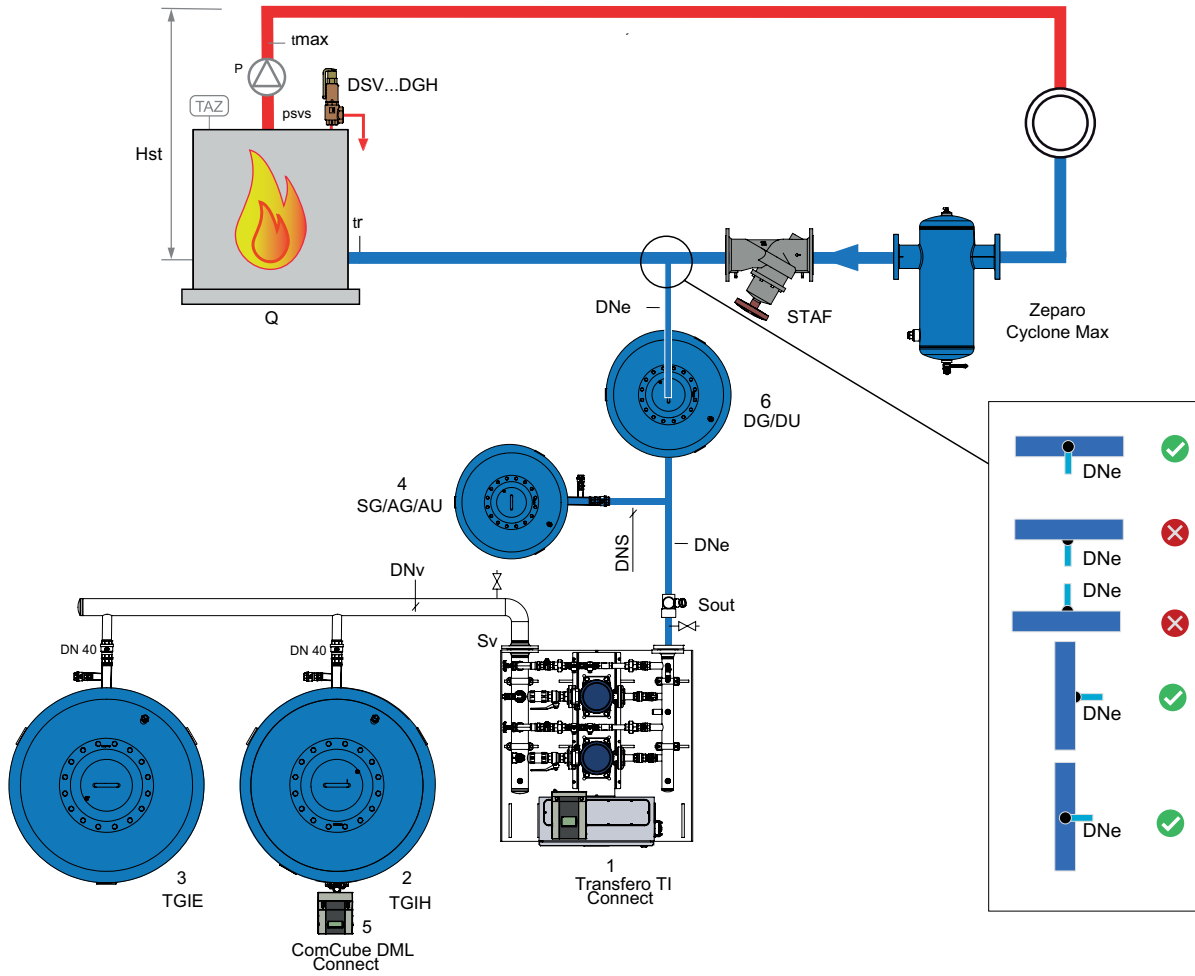
Rekomenduojama TAZ > 110 °C



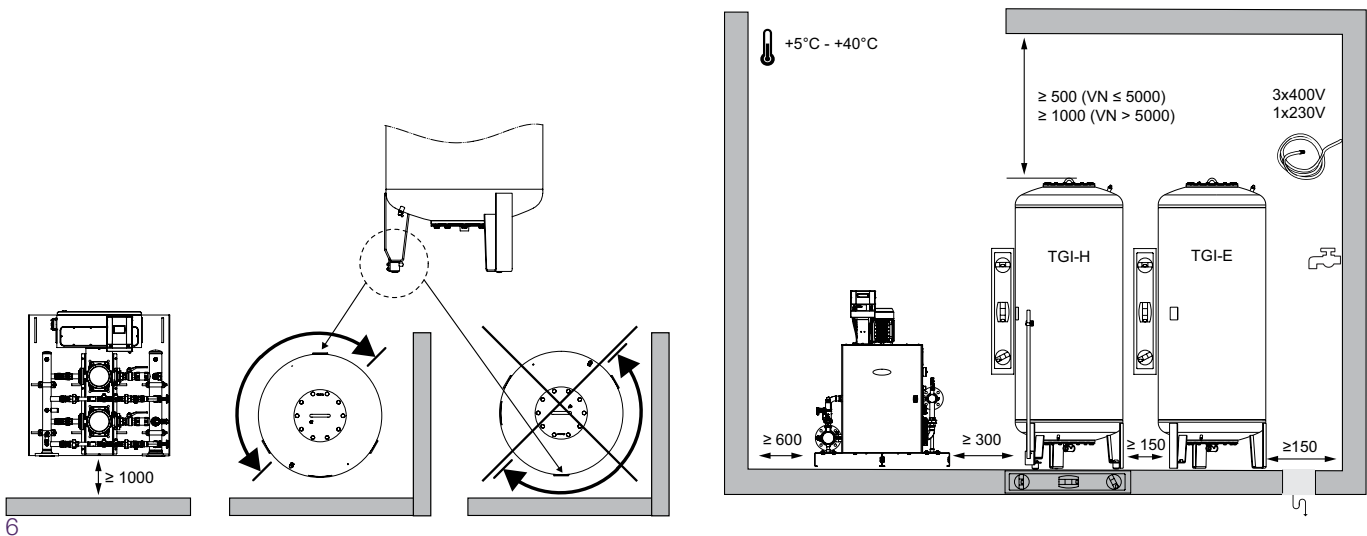


P1/P2	Siurblys 1/2
V1/V2/V3/V4	Selenoidiniai vožtuvai
AV1/AV2	Uždarymo vožtuvai
SF1/SF2	Filtrai /2"
S1/2	Jungtis 1/2"
DV1/DV2	Balansiniai vožtuvai
SWM	Vandens papildymo jungtis
Sout	Jungtis prie sistemos
Sv	Išsiplėtimo indo jungtis

Assembly



1	Transfero TI TecBox	
2	TGI/TGIH	
3	TGIE	
4	Statico/Aquapresso	Žiūrėti TAB Statico/Aquapresso
5	ComCube DML Connect	
6	DU/DG Tarpinis indas	



TAB Statico / Aquapresso

Transfero	qN l/h	psvs bar	Statico / Aquapresso	Kodas	S
TI ..0.2	≤ 3.500	≤ 10	Aquapresso AU 140.10	711 1007	R 1 1/4
	> 3.500	≤ 10	Aquapresso AU 200.10	711 1008	R 1 1/4
	≤ 3.500	≤ 16	Aquapresso AG 300.16	711 3000	DN 50
	> 3.500	≤ 16	Aquapresso AG 300.16	711 3000	DN 50
	≤ 3.500	≤ 25	Statico SG 300.25	Pagal spec. užsakymą	DN 50
	> 3.500	≤ 25	Statico SG 500.25	Pagal spec. užsakymą	DN 50
TI ..1.2	≤ 6.000	≤ 10	Aquapresso AU 200.10	711 1008	R 1 1/4
	> 6.000	≤ 10	Aquapresso AU 300.10	711 1009	R 1 1/4
	≤ 6.000	≤ 16	Aquapresso AG 300.16	711 3000	DN 50
	> 6.000	≤ 16	Aquapresso AG 500.16	711 3001	DN 50
	≤ 6.000	≤ 25	Statico SG 500.25	Pagal spec. užsakymą	DN 50
	> 6.000	≤ 25	Statico SG 700.25	Pagal spec. užsakymą	DN 50
TI ..2.2	≤ 12.500	≤ 10	Aquapresso AG 500.16	711 3001	DN 50
	> 12.500	≤ 10	Aquapresso AG 700.10	711 3013	DN 50
	≤ 12.500	≤ 16	Aquapresso AG 500.16	711 3001	DN 50
	> 12.500	≤ 16	Aquapresso AG 1000.16	711 3003	DN 65
	≤ 12.500	≤ 25	Statico SG 700.25	Pagal spec. užsakymą	DN 50
	> 12.500	≤ 25	Statico SG 1500.25	Pagal spec. užsakymą	DN 65
TI ..3.2	≤ 20.000	≤ 10	Aquapresso AG 700.10	711 1013	DN 50
	> 20.000	≤ 10	Aquapresso AG 1500.10	711 1015	DN 65
	≤ 20.000	≤ 16	Aquapresso AG 1000.16	711 3003	DN 65
	> 20.000	≤ 16	Aquapresso AG 1500.16	711 3004	DN 65
	≤ 20.000	≤ 25	Statico SG 1500.25	Pagal spec. užsakymą	DN 65
	> 20.000	≤ 25	Statico SG 2200.25	Pagal spec. užsakymą	DN 80

Ls	DNS
≤ 2 m	DNS ≥ S
≤ 10 m	DNS ≥ 2 x S
> 10 m	DNS ≥ Apskaičiuojamas

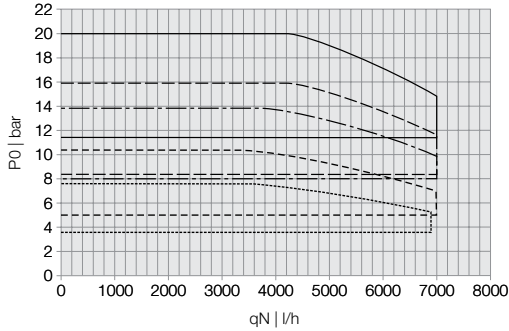
Le		TI ..0.2	TI ..1.2	TI ..2.2	TI ..3.2
≤ 10 m	DNe / DNv ≥	50	65	80	100
≤ 30 m	DNe / DNv ≥	65	80	100	125

Parinkimo lentelė

TAB ts

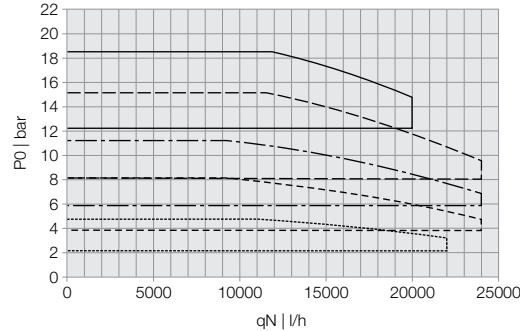
$100\text{ °C} \leq ts \leq 150\text{ °C}$:	$qN\text{ [l/h]} = 0,9 * Q\text{ [kW]}$
$50\text{ °C} \leq ts \leq 100\text{ °C}$:	$qN\text{ [l/h]} = 0,6 * Q\text{ [kW]}$
$ts \leq 50\text{ °C}$:	$qN\text{ [l/h]} = 0,384 * Q\text{ [kW]}$

Transfero TI ..0.2



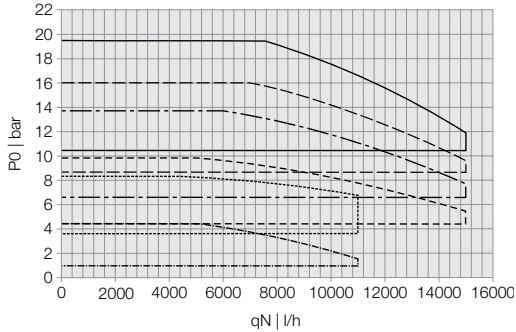
- Transfero TI 90.2
- Transfero TI 120.2
- Transfero TI 150.2
- Transfero TI 190.2
- Transfero TI 230.2

Transfero TI ..2.2



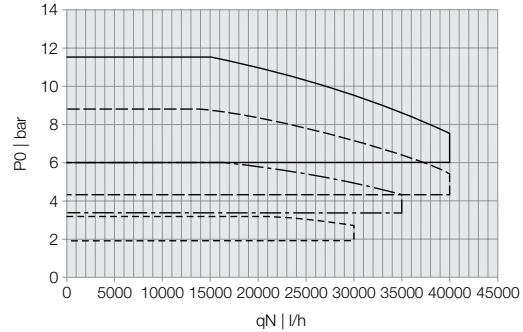
- Transfero TI 62.2
- Transfero TI 102.2
- Transfero TI 132.2
- Transfero TI 182.2
- Transfero TI 212.2

Transfero TI ..1.2



- Transfero TI 61.2
- Transfero TI 91.2
- Transfero TI 111.2
- Transfero TI 161.2
- Transfero TI 191.2
- Transfero TI 231.2

Transfero TI ..3.2



- Transfero TI 43.2
- Transfero TI 73.2
- Transfero TI 103.2
- Transfero TI 133.2

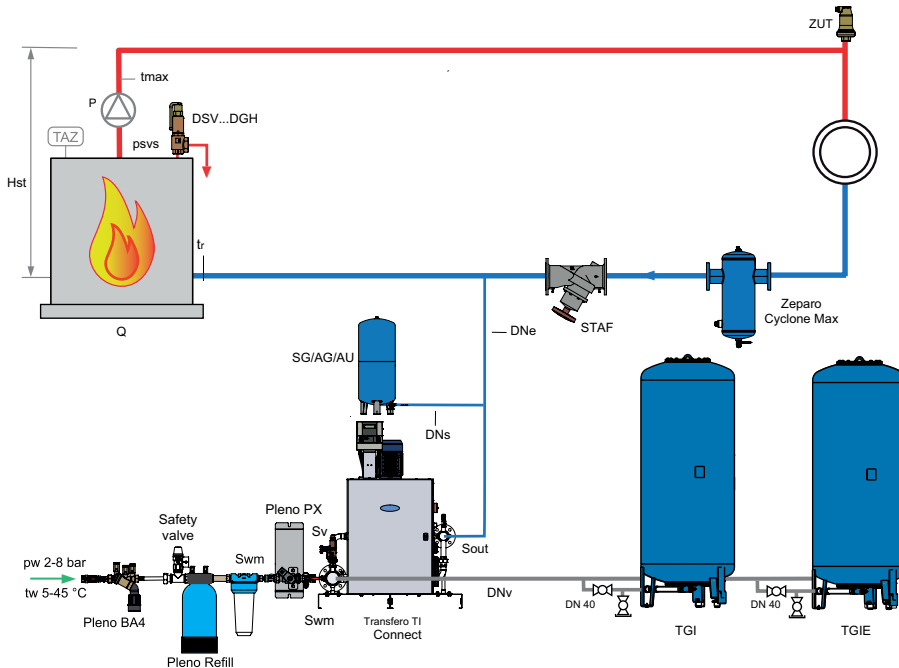
Dėl Transfero TI 3... prašome kreiptis į IMI.
Dėl detalesnių skaičiavimų prašome kreiptis į IMI.

Pritaikymo pavyzdžiai

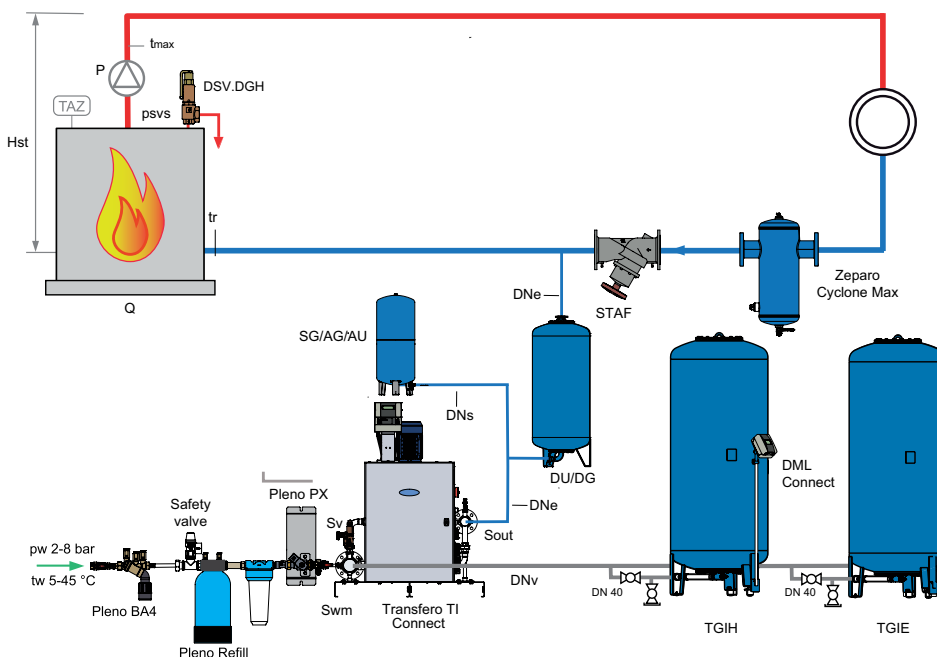
Transfero TI Connect

Agregatas „TecBox“ su dviem siurbliais, slėgio palaikymo tikslumas – $\pm 0,2$ bar, „Pleno P BA4R“ papildomo vandens prijungimui.

Pavyzdys šildymo sistemoms, grįžtamojo srauto temperatūra $5 \leq t_r \leq 70^\circ\text{C}$
(gali prireikti atlikti pakeitimus, kad atitiktų vietos įstatymų reikalavimus)



Pavyzdys šildymo sistemoms, grįžtamojo srauto temperatūra – $t_r > 70^\circ\text{C}$
(gali prireikti atlikti pakeitimus, kad atitiktų vietos įstatymų reikalavimus)



„Zeparo Cyclone Max“ pagrindiniam visos sistemos purvo atskyrimui.

„Zeparo“ ZUT automatiniam oro šalinimui užpildymo ir išleidimo metu.

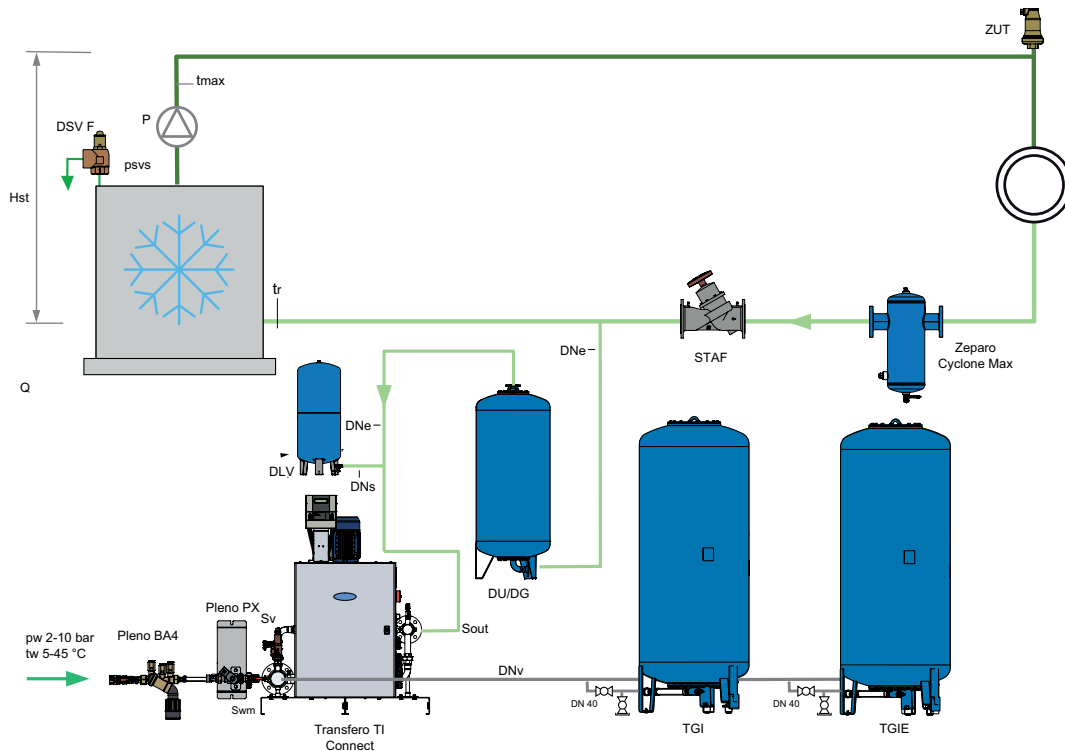
Daugiau produktų, priedų ir parinkimo nurodymų rasite duomenų lapuose: „Pleno Connect“, „Zeparo“ ir „Priedai“.

Transfero TI Connect

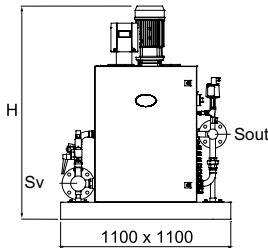
Agregatas „TecBox“ su dviem siurbiais, slėgio palaikymo tikslumas – $\pm 0,2$ bar, „Pleno P BA4R“ papildymo vandens prijungimui.

Pavyzdys vėsinimo sistemoms, grįžtamojo srauto temperatūra $t_r \leq 5$ °C

(gali prireikti atlikti pakeitimus, kad atitiktų vietos įstatymų reikalavimus)



TecBox



Transfero TI Connect

Jungtis indui (Sv): DN 80 / PN6

Jungtis vandens papildymui (SWM): Rp 3/4

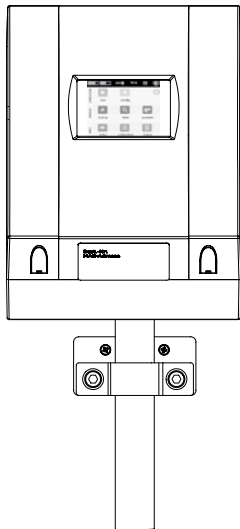
Tipas*	PS [bar]	H	m	S [DN/PN]	Pel [kW]	SPL [dB(A)]	Kodas
TI 90.2 PC1	16	1200	135	50/40	3,0	<70	301030 80912
TI 120.2 PC1	16	1200	145	50/40	3,8	<70	301030 80913
TI 150.2 PC1	16	1200	170	50/40	5,4	<70	301030 80914
TI 190.2 PC1	25	1200	195	50/40	5,4	<70	301030 80915
TI 230.2 PC1	25	1300	215	50/40	7,2	<70	301030 80916
TI 61.2 PC1	10	1200	135	80/16	3,0	<70	301030 81111
TI 91.2 PC1	10	1200	150	80/16	4,2	<70	301030 81112
TI 111.2 PC1	16	1200	175	80/16	5,4	<70	301030 81113
TI 161.2 PC1	16	1300	190	80/16	7,2	<70	301030 81114
TI 231.2 PC1	25	1600	250	80/40	12,4	<70	301030 81116
TI 62.2 PC1	10	1200	185	80/16	5,4	<70	301030 81117
TI 102.2 PC1	16	1200	205	80/16	7,2	<70	301030 81118
TI 132.2 PC1	16	1200	215	80/16	9,4	<70	301030 81119
TI 182.2 PC1	25	1400	280	80/40	12,4	<70	301030 81120

*) Konstrukcijos \geq TI ..3.2 ir specialūs įrenginiai pagal pageidavimą.

Valdymo modulių priedai: Ryšio modulis.

Papildoma įranga: Slėgio ribotuvas Paz PMIN ir vandens lygio indikatorius ComCube DML.

Valdymo modulių priedai

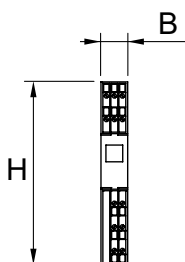


ComCube DML Connect

Prijungto išsiplėtimo indo turinio rodymas. 4 potencialiai laisvi, individualių parametų skaitmeniniai išėjimai (NO). Kiekviena skaitmeninė išvestis yra atskirai elektroniniu būdu invertuojama (NC). 3,5 colių TFT spalvotas jutiklinis ekranas su apšvietimu.

Integruotos standartinės jungtys (Ethernet, RS 485), IMI serverio jungtis ir valdymas naudojant (Modbus).

Type	B	H	T	m [kg]	Pel [kW]	Article No
DML Connect	180	220	140	1,0	0,1	301032 30018



ComCube DCA TI

Komunikatorius. Gamykliškai įmontuotas į Transfero TI.

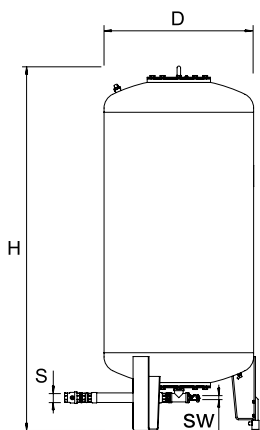
2 galvaniškai izoliuoti analoginiai išėjimai 4-20 mA, skirti prijungti prie BMS, izoliacijos įtampa 2,5 kVAC.

Prijungtas prie PowerCube valdymo spintelės.

Type	B	H	T	m [kg]	Pel [kW]	Article No
DCA TI	17,5	120	146	0,2	0,1	814 1015

T = Įrenginio gylis

Išsiplėtimo indai

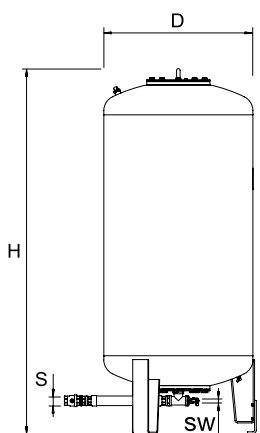


Transfero TGI

Pirminis indas. Su matavimo davikliu turinio kiekiui nustatyti.

Tipas*	VN [l]	D	H**	H***	m	S	Sw	Kodas
2 bar (PS)								
TGI 1000	1000	850	2199	2210	280	G1 1/2	G3/4	713 3100
TGI 1500	1500	1016	2351	2381	360	G1 1/2	G3/4	713 3101
TGI 2000	2000	1016	2848	2876	640	G1 1/2	G3/4	713 3106
TGI 3000	3000	1300	2951	3016	800	G1 1/2	G3/4	713 3103
TGI 4000	4000	1300	3592	3633	910	G1 1/2	G3/4	713 3104
TGI 5000	5000	1300	4216	4275	1010	G1 1/2	G3/4	713 3105

VN = nominalus tūris

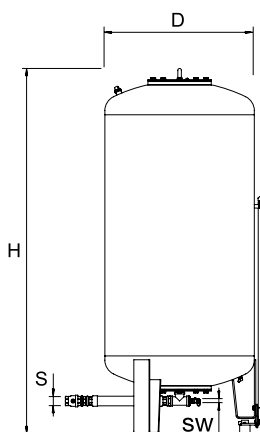


Transfero TGI...E

Antrinis indas.

Tipas*	VN [l]	D	H**	H***	m	S	Sw	Kodas
2 bar (PS)								
TGI 1000E	1000	850	2199	2210	280	G1 1/2	G3/4	713 3300
TGI 1500E	1500	1016	2351	2381	360	G1 1/2	G3/4	713 3301
TGI 2000E	2000	1016	2848	2876	640	G1 1/2	G3/4	713 3306
TGI 3000E	3000	1300	2951	3016	800	G1 1/2	G3/4	713 3303
TGI 4000E	4000	1300	3592	3633	910	G1 1/2	G3/4	713 3304
TGI 5000E	5000	1300	4216	4275	1010	G1 1/2	G3/4	713 3305

VN = nominalus tūris



Transfero TGI...H

Pirminis išsiplėtimo indas. 1 elektroninis daviklis skysčio kiekiui inde matuoti, 1 papildomas elektroninis daviklis skysčio kiekiui inde nustatyti ir min/maks reikšmių įspėjimui.

Tipas*	VN [l]	D	H**	H***	m	S	Sw	Kodas
2 bar (PS)								
TGI 1000H	1000	850	2199	2210	285	G1 1/2	G3/4	713 3200
TGI 1500H	1500	1016	2351	2381	365	G1 1/2	G3/4	713 3201
TGI 2000H	2000	1016	2848	2876	645	G1 1/2	G3/4	713 3206
TGI 3000H	3000	1300	2951	3016	805	G1 1/2	G3/4	713 3203
TGI 4000H	4000	1300	3592	3633	915	G1 1/2	G3/4	713 3204
TGI 5000H	5000	1300	4216	4275	1015	G1 1/2	G3/4	713 3205

VN = nominalus tūris

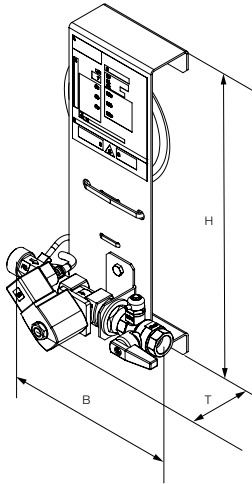
*) Specialaus išpildymo indas pagal užklausimą.

***) Leistinasis nuokrypis 0 /-100.

****) Maks. aukštis, kai indas pasviręs. Leistinasis nuokrypis 0 /-100.

Papildoma įranga: Slėgio ribotuvas Paz PMIN ir vandens lygio indikatorius ComCube DML.

Kontrolės įrenginys TecBox, Pleno PX



Pleno PX

Hidraulikos prietaisas. Vandens papildymas be siurblių. 1 solenoidinis vožtuvas, 1 vandens skaitiklis, jungtis Pleno P BA4 R.

Įėjimo jungtis (Swm): G3/4.

Išėjimo jungtis (Sout): G1/2

Tipas	PS [bar]	B	H	T	m [kg]	PeI [kW]	Kvs	Kodas
PX	10	198	356	150	1,5	0,02	1,4	30106010011

T = Įrenginio gylis

PeI = Elektros apkrova

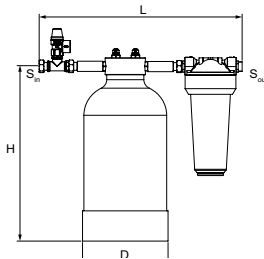
Vandens papildymo įrenginys Pleno PX- 25 su 1" jungtimi pagal pageidavimą.

Pleno Refill 16000, 36000, 48000 / Pleno Refill Demin 13500, 18000

Pleno Refill

Vandens minkštinimo hidraulinis mazgas, komplektuojamas prie Vento/Transfero Connect TecBoxes. Filtras hidraulinės sistemos apsaugai, sietelis 25 µm. Vandens minkštinimo talpa užpildyta aukštos kokybės derva.

Montuojamas ant sienos.



Vandens minkštinimo agregatas

3/4" laisvoji veržlė, 3/4" išorinis sriegis plokščiai tarpinei.

Nominalus slėgis: PS 8

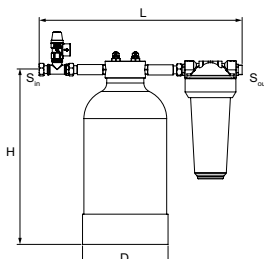
Maks. darbinė temperatūra: 45°C

Min. darbinė temperatūra: > 4°C

Tipas	Našumas l x °dH	S _{in}	S _{out}	D	H	L	m [kg]	Kodas
Refill 16000	16000	G3/4	G3/4	195	383	455	9,1	813 3210
Refill 36000	36000	G3/4	G3/4	220	466	455	13	813 3220
Refill 48000	48000	G3/4	G3/4	270	458	455	16,2	813 3230

Pleno Refill Demin

Vandens nudruskinimo hidraulinis mazgas, komplektuojamas prie Vento/Transfero Connect TecBoxes agregatų. Filtras hidraulinės sistemos apsaugai, sietelis 25 µm. Nudruskinimo talpa užpildyta aukštos kokybės derva.



Deminerlizavimo agregatas

3/4" laisvoji veržlė, 3/4" išorinis sriegis plokščiai tarpinei.

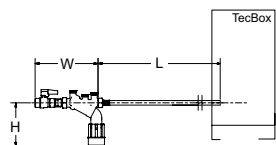
Nominalus slėgis: PS 8

Maks. darbinė temperatūra: 45°C

Min. darbinė temperatūra: > 4°C

Tipas	Našumas l x °dH	S _{in}	S _{out}	D	H	L	m [kg]	Kodas
Refill Demin 13500	13500	G3/4	G3/4	220	466	455	13	813 3260
Refill Demin 18000	18000	G3/4	G3/4	270	458	455	16,2	813 3270

Vandens makiažo apsaugos modulis



Pleno P BA4 R

Hidraulinis papildymo įrenginys, kuris jungiamas prie Vento/Transfero Connect/Simply Compresso C 2.1-80 SWM. Jį sudaro uždaromasis vožtuvas, atbulinis vožtuvas, filtras ir atbulinio srauto apsauga BA tipo (saugos klasė 4) pagal LST EN1717.

Su jungtimi prijungti prie Pleno Refill modulių. Jungtis (Swm): G1/2"

Tipas	PS [bar]	B	L	H	m [kg]	qwm [l/h]	Kodas
BA4 R	10	210	1300	135	1,1	350	813 3310

qwm = maksimalus papildymo vandens srautas.

T = įrenginio gylis

Papildoma įranga pagal EN 12952, EN 12953 standartus

Papildoma įranga sistemoms >110°C pagal EN 12952, EN 12953.

Maks. leistina aplinkos temperatūra, TA: 40°C

Maitinimo įtampa: 230 V/50 Hz

Maks. leistina temperatūra, TS: 70°C

Min. leistina temperatūra, TSmin: 0°C

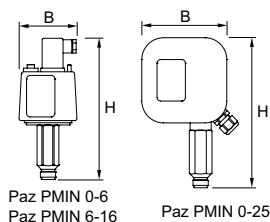
Min. leistinas slėgis, PSmin: 0 bar

Apsaugos klasė: IP 54

Paz PMIN

Minimalaus slėgio jungiklis. Transfero TI modifikavimui. Pajungiamas objekte į TecBox prie valdymo modulio.

TÜV patikrinta pagal VdTÜV Druck 100/1 specializuotai įrangai ir pagal PED 2014/68/EU.



Type	VN [l]	B	H	T	m [kg]	S	dpu [bar]	Article No
PMIN 0-6	16	82	180	40	0,5	G1/2	0-6	825 1521
PMIN 6-16	30	82	194	30	0,5	G1/2	6-16	825 1523

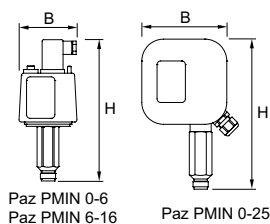
T = įrenginio gylis

Paz PMIN TI

Minimalaus slėgio jungiklis. Įmontuojamas į Transfero TI gamykloje.

Iš anksto prijungtas prie valdymo modulio.

TÜV patikrinta pagal VdTÜV Druck 100/1 specializuotai įrangai ir pagal PED 2014/68/EU.



Type	VN [l]	B	H	T	m [kg]	S	dpu [bar]	Article No
PMIN 0-6 TI	16	82	180	40	0,5	G1/2	0-6	825 1520
PMIN 6-16 TI	30	82	194	30	0,5	G1/2	6-16	825 1522
PMIN 0-25 TI	30	133	208	61	0,5	G1/2	0-25	825 1524

T = įrenginio gylis

Papildoma informacija:

Apskaičiavimas: programinė įranga „HySelect“.



UAB "IMI" be išankstinio perspėjimo ar paaiškinimo gali pakeisti šiame dokumente minimus gaminius, pateikiamą tekstą, nuotraukas, grafinius elementus ir schemas. Naujausią informaciją apie gaminius ir specifikacijas rasite apsilankę šiuo adresu: climatecontrol.imiplc.com.