

# TA-TRI



## Valdymo pavaros

Elektrinės tripozicinės pavaros – 200 N

# TA-TRI

Elektrinė tripozicinė pavara TA-TRI yra labai patikima ir lengvai montuojama šildymo ir vėsinimo sistemų vožtuvams. Pavaroje yra šviesos diodas, skirtas funkcijų atvaizdavimui, taip pat rankinis pavaros nustatymas, palengvinantis priežiūrą ir montavimą.



## Pagrindinės savybės

### > Lengva montuoti

Labai lengva montuoti su vožtuvų adapterio sistema, montuoti galima bet kurioje padėtyje.

### > Aukšta sandarumo klasė IP 54

užtikrina saugų veikimą visose įrenginio montavimo padėtyse.

### > Patikimas, greitas ir taupantis energiją

Labai trumpas reakcijos laikas ir visiškas variklio valdymas taupo energiją, labai tyli ir nereikalauja priežiūros.

## Techninis aprašymas

### Funkcijos:

3 pozicinis valdymas  
Ijungimo/išjungimo valdymas (būtinai trijų laidų kabelis)  
Rankinis valdymas  
LED indikatoriai  
Apsaugos nuo vagystės funkcija su nuimamu užraktu

### Maitinimo įtampa:

24 VAC, -10%/+20%, 50-60 Hz  
24 VDC, ±20%  
230 VAC, ±10%, 50 Hz

### Galios suvartojimas:

24 VAC/VDC:  
Veikimo režimas: < 110 mA  
Budėjimo režimas: < 10 mA  
230 VAC:  
Veikimo režimas: < 15 mA  
Budėjimo režimas: < 5 mA

### Valdymo signalas:

3 pozicinis arba įjungimo/išjungimo valdymas

### Charakteristika:

Linijinis

### Reguliavimo greitis:

15 s/mm

### Uždarymo jėga:

200 N

### Temperatūra:

Terpės temperatūra: maks. 100°C  
Aplinkos sąlygos: 0°C – +50°C  
(5-95% SD, be kondensacijos)  
Laikymo sąlygos: -20°C – +70°C  
(5-95% SD, be kondensacijos)

### Sandarumo klasė:

IP54 (bet kurioje pozicijoje)  
(pagal EN 60529)

### Apsaugos klasė:

24 VAC/VDC: III (SELV)  
230 VAC: II

### Laidas:

1 m, 3x0,75 mm<sup>2</sup>, PVC

### Eiga:

8,5 mm

### Triukšmo lygis:

Maks. 30 dBA

### Svoris:

0,20 kg

### Jungtis su vožtuvu:

Adapterio veržlė M30x1,5

### Medžiagos:

Gaubtas: Polikarbonatas  
Korpusas: Poliamidas

### Spalva:

Gaubtas: Skaidrus  
Korpusas: Balta RAL 9003

### Žymėjimas:

IMI TA  
Lipdukas: CE, UKCA, produkto pavadinimas, kodas ir techninis aprašymas.

### CE sertifikatas:

LV-D. 2014/35/EU: EN 60730-1, -2-14.  
EMC-D. 2014/30/EU: EN 60730-1, -2-14.  
RoHS-D. 2011/65/EU: EN IEC 63000.

### Gaminio standartas:

EN 60730.

## Funkcijos

TA-TRI elektrinės pavaros skirtos naudoti šildymo, vėdinimo ir oro kondicionavimo sistemose su atitinkamais reguliatoriais. 3-pozicinės pavaros variklis veikia abiem sukimosi kryptimis naudojant elektrinę atidarymo arba uždarymo funkciją. Kai tik nutrūksta valdiklio išėjimo įtampa, pavara sustoja ir tuo momentu išlaiko vožtuvą toje pačioje padėtyje.

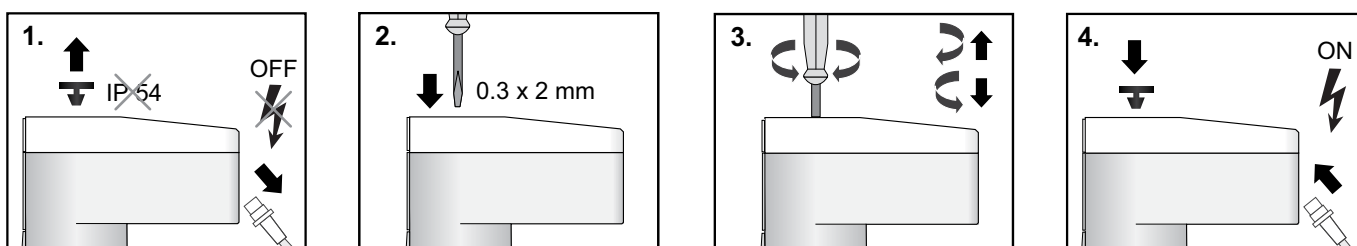
Pavaras galima naudoti temperatūros reguliavimui, pavyzdžiui ant radiatorių ir konvektorių, taip pat ant grindinio šildymo, lubinio vėsinimo sistemų kolektorių ir taip pat prie fankoilų.

Pavara TA-TRI/230 puikiai tinka šildymo sistemų temperatūros kontrolei paduodamoje linijoje. Pavaros standartinis jėgimo signalas "tripozicinis 230 V" tinkamas daugelio katilų valdymo sistemoms.

### Rankinis valdymas

Rankinis pavaros nustatymas leidžia nustatyti pavaros ašį į norimą padėtį. Tai palengvina pvz. priežiūra ar montavimą.

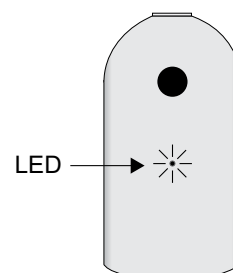
1. Išjunkite maitinimo įtampą ir ištraukite apsauginį kištuką.
2. Į rankinio nustatymo įtaisą pavaroje įkiškite atsuktuvą (0,3x2 mm).
3. Pasukite į **dešinę**, kad **įtrauktumėte**, arba į **kaire**, kad **išstumtumėte** pavaros ašį, ir nustatytumėte norimą padėtį.
4. Įstatykite apsauginį kištuką ir įjunkite maitinimo įtampą.



## LED indikatoriai

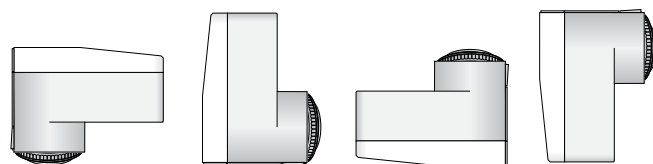
Klaidos rodomos tik tuo atveju, jei vožtuvo pavarai tiekama įtampa.

Būklė	
Klaida	Dega RAUDONA
Įtraukiama ašis	Trumpi impulsai ŽALI
Išstumtama ašis	Trumpi impulsai ORANŽINĖ
Rankinis valdymas arba nėra įtampos	Išjungtas



## Montavimas

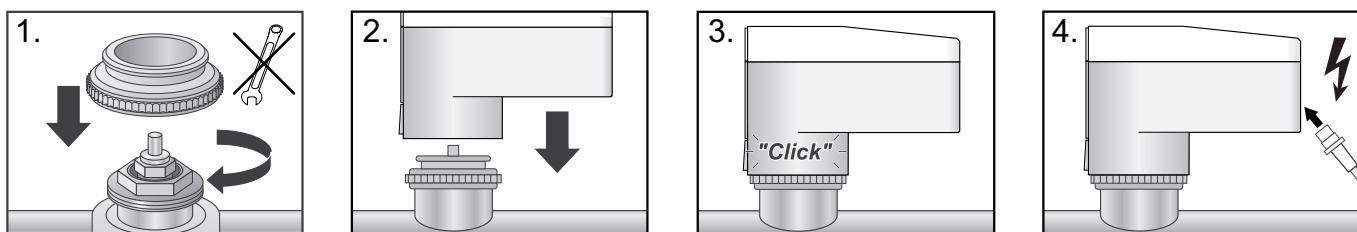
TA-TRI gali būti montuojama bet kurioje pozicijoje. (IP 54 pagal EN 60529)



### Dėmesio!

Montuojant pavarą būtina įtraukti ašį, kitu atveju galima sugadinti pavarą.

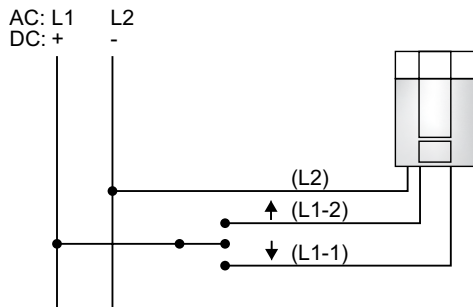
- Pavarą montuokite tik su visiškai įtraukta ašimi vožtuvo nuspaudimui.
- Įtraukite išstumtą ašį rankiniu arba elektriniu būdu.



## Jungimo schema

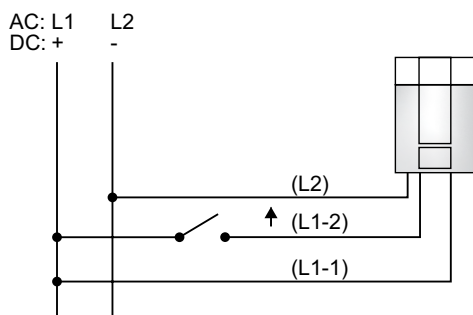
### 24 VAC/VDC

#### 3-pozicinis



Funkcijos	Aprašas
Mėlynas (L2)	Neutralus
Įtampa raudonas (L1-2)	Pavaros ašis įtraukiama
Įtampa juodas (L1-1)	Pavaros ašis išstumiami
Be įtampos juodas/raudonas	Pavaros ašis lieka esamojoje padėtyje

#### Įjungti/Išjungti



Funkcijos	Aprašas
Mėlynas (L2)	Neutralus
Įtampa raudonas (L1-2)	Vožtuvo ašis įtraukiama iki pat galo
Be įtampos raudonas (L1-2)	Vožtuvo ašis išstumiami iki pat galo
Juodas (L1-1)	Nuolatinis 24 V maitinimas

24 VAC/VDC tik naudojant saugos transformatorių pagal EN 61558-2-6

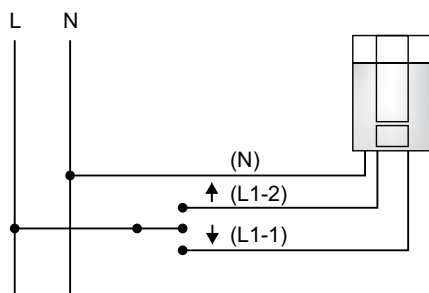
### 230 VAC

TA-TRI, 230 VAC, valdomas valdymo įrenginiu su 3 taškų valdymo išėjimu arba įjungimu/išjungimu (pvz., kambario termostatu) arba pastato valdymo sistema.

230 V sistemai montuoti rekomenduojame šiuos laidus:

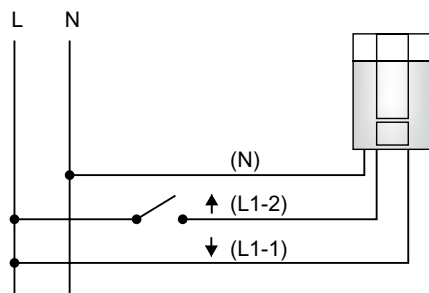
Apvalus daugiagyslis kabelis: NYM 1,5 mm<sup>2</sup>

#### 3-pozicinis



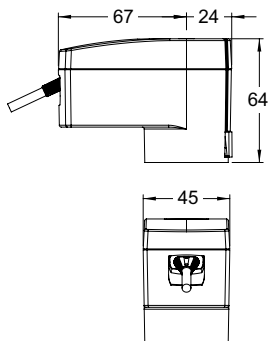
Funkcijos	Aprašas
Pilkas (N)	Neutralus
Įtampa rudas (L1-1)	Pavaros ašis įtraukiama
Įtampa juodas (L1-2)	Pavaros ašis išstumiami
Be įtampos juodas/rudas	Pavaros ašis lieka esamojoje padėtyje

#### Įjungti/Išjungti



Funkcijos	Aprašas
Pilkas (N)	Neutralus
Įtampa juodas (L1-2)	Vožtuvo ašis įtraukiama iki pat galo
Be įtampos juodas (L1-2)	Vožtuvo ašis išstumiami iki pat galo
Rudas (L1-1)	Nuolatinis 230 V maitinimas

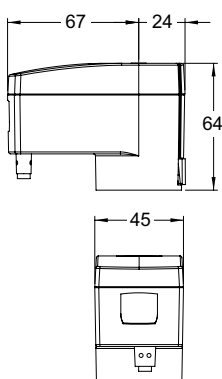
## Produktai



### TA-TRI – 24 VAC/VDC

Valdymo signalas: 3 pozicinis arba įjungimo/išjungimo valdymas

Laido ilgis [m]	Įtampa	Kodas
1	24 VAC/VDC	322041-60005



### TA-TRI – 230 VAC

Valdymo signalas: 3 pozicinis arba įjungimo/išjungimo valdymas

Laido ilgis [m]	Įtampa	Kodas
1	230 VAC	322041-60006

