

Climate
Control

IMI TA

TA-MC55Y, TA-MC55



Valdymo pavaros

Aukštos kokybės proporcinės pavaros – 600 N

TA-MC55Y, TA-MC55

Aukštos kokybės proporcinės pavaros su automatiniu vožtuvo eigos nustatymu, kuris užtikrina tikslų moduliuojantį arba 3-pozicinį reguliavimą, naudojant kartu su „IMI“ 2-eigiais ir 3-eigiais reguliavimo vožtuvais.

Pagrindinės savybės

Paprastas patikros ir derinimo procesas

Automatinis matavimas ir prisitaikymas prie vožtuvo ašies eigos, nuo apkrovos priklausomas galinės padėties jungiklis sutrumpina paleidimo laiką ir apsaugo vožtuvą ir pavarą nuo perkrovų.

Paprastas trikdžių šalinimas

Apsauginė rankenėlė, kurios pagalba galima rankiniu būdu nesunkiai valdyti vožtuvą.

Paprastas aptarnavimas

Pavaros korpuso dangtelį nesunku nuimti. Nustatymų parametrus paprasta pakeisti vietoje.



Techninis aprašymas

Funkcijos:

TA-MC55Y: Moduliaciniam reguliavimui.
TA-MC55: 3-poziciniam reguliavimui.

Maitinimo įtampa:

TA-MC55Y: 24 VAC/VDC* ±10%
TA-MC55/24: 24 VAC/VDC* ±10%
TA-MC55/230: 230 VAC +6%/-10%
TA-MC55/115: 115 VAC +6%/-10%
Dažnis 50-60 Hz ±5%
*) DC – nuolatinė įtampa.

Galios suvartojimas:

24 V: 3,5 VA
230 V: 7 VA
115 V: 7 VA

Valdymo signalas:

TA-MC55Y:
0(2)-10 VDC 77 kΩ
0(4)-20 mA 510 Ω
Signalų kryptis ir pradinis taškas nustatomas mikrojungikliais.
TA-MC55 (24/230/115 V):
3-pozicinis reguliavimas.

Išėjimo signalas:

0-10 VDC, maks. 8 mA, min. 1,2 kΩ.

Histerėzė:

0,3 V

Rezoliucija:

Elektrinė: 0,04 VDC
Mechaninė: 0,06 mm

Reguliavimo greitis:

9 arba 5 s/mm

Uždarymo jėga:

600 N

Valdymo režimas:

S3-50% ED c/h 1200, EN 60034-1

Galinės padėties išsijungimas:

Priklausomas nuo apkrovos

Temperatūra:

Maks. aplinkos temperatūra: 60°C
Min. aplinkos temperatūra: 0°C

Uždarumo klasė:

Automatinis režimas: IP 54
Rankinis režimas: IP 30

Apsaugos klasė:

(pagal EN 60730)
24 V: III
230 V: II
115 V: II

Eiga:

Maks. 20 mm
Automatinis vožtuvo eigos nustatymas (eigos prisitaikymas).

Jungtis įtampai:

Pavara su jungtimis

Jungtis prie vožtuvo:

Pavara prie vožtuvo tvirtinama naudojant M8 varžtus.
Kai kurių tipų vožtuvams gali reikėti adapterio. Informaciją apie adapterius žiūrėti vožtuvo informaciniame buklete.

Spalva:

Tamsus korpusas ir raudonas dangtelis.

Žymėjimas:

IMI TA, CE, kodas, produkto pavadinimas ir techninis aprašymas.

Svoris:

1,5 kg

Pavaros tipai:

- Adapteris pajungimui prie kitų gamintojų vožtuvų

Tipų ir priedų parinkimui prašome kreiptis į UAB "IMI".

Funkcijos

Rankinis režimas

Uždengta rankenėlė su automatinio pavaros atjungimu.

Padėties indikacija

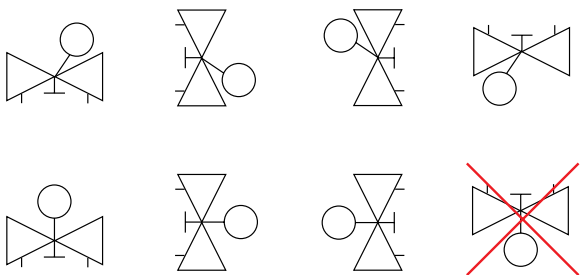
Indikatoriai ant pavaros tvirtinimo dalies.

Klaidų nustatymas

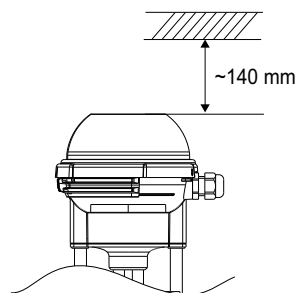
Automatinis pažeisto laido nustatymas (tikrai 2-10V / 4-20mA).

Montavimas

Dėmesio: Įdėmiai perskaitykite pavaros montavimo instrukciją. Skirtos montavimui vidaus patalpose esančiose sistemose. Jei norite pavaras sumontuoti lauke, susisiekite su „IMI“. Šaldymo sistemose vamzdis ir vožtuvas turi būti izoliuoti.



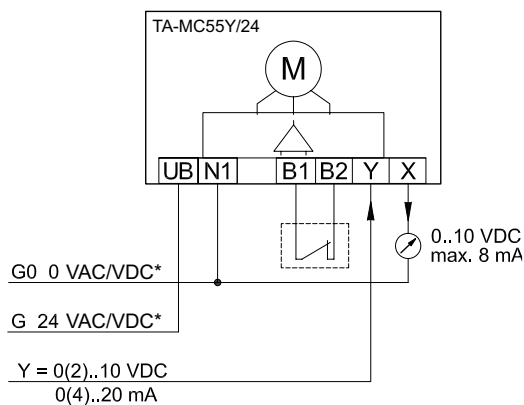
Dėmesio!



Jungimo schema

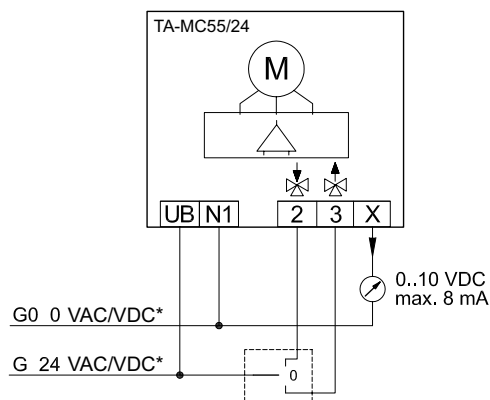
24 VAC/VDC*

Moduliaciniam 0(2)-10V, 0(4)-20 mA



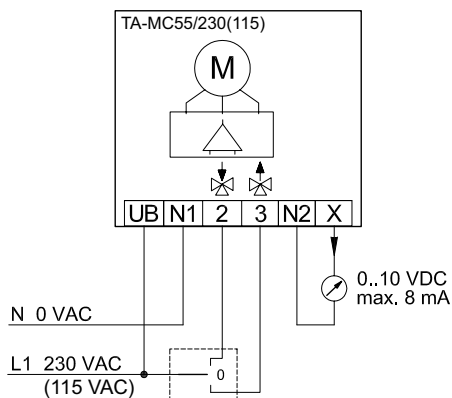
*) DC – nuolatinė įtampa.

3-pozicinis



230 VAC (115 VAC)

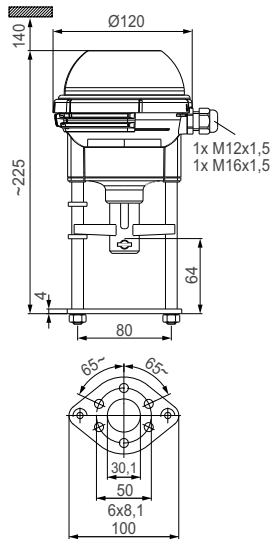
3-pozicinis



| Gnybtas | Aprašymas |
|---------|---|
| UB, N1 | Maitinimo įtampa |
| 2 | Valdymo signalas pavaros ašies išstūmimui |
| 3 | Valdymo signalas pavaros ašies įtraukimui |
| B1, B2 | Potencialo neturinčio kontakto pajungimas (pvz. apsauga nuo užšalimo) |
| N2 | Signalas X nulinis potencialas. Jei pavara valdoma tripoziciniu režimu 230V (115V) tarp X ir N2 gaunamas 0-10V grįžtamo ryšio signalas. |
| Y | Moduliacinio signalo įėjimas: 0(2) - 10V arba 0(4) - 20mA |
| X | Išėjimo signalas 0 - 10V max. 8mA |

TA-MC55/24V/230V/115V 3-poziciniam reguliavimui, veikimo kryptį galima keisti perjungiant maitinimą į pavaros gnybtus 2 ir 3.

Produktai

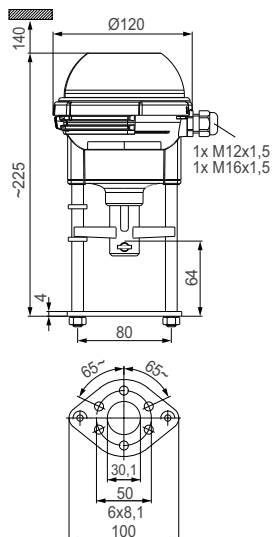


TA-MC55Y

| Įtampa | Valdymo signalas | Kodas |
|---------|-------------------------|------------|
| 24 VAC | 0(2)-10 VDC, 0(4)-20 mA | 61 055-003 |
| 24 VDC* | 0(2)-10 VDC, 0(4)-20 mA | 61 055-004 |

*) DC – nuolatinė įtampa.

Kai kuriems vožtuvams gali būti reikalingi adapteriai. Daugiau informacijos vožtuvų informaciuose bukletuose.



TA-MC55

| Įtampa | Valdymo signalas | Kodas |
|---------|------------------|------------|
| 24 VAC | 3-pozicinis | 61 055-001 |
| 24 VDC* | 3-pozicinis | 61 055-402 |
| 230 VAC | 3-pozicinis | 61 055-002 |
| 115 VAC | 3-pozicinis | 61 055-302 |

*) DC – nuolatinė įtampa.

Kai kuriems vožtuvams gali būti reikalingi adapteriai. Daugiau informacijos vožtuvų informaciuose bukletuose.

Priedai

Ašies šildytuvai

TA-MC55, TA-MC55Y, TA-MC100, TA-MC160

| | Maitinimo įtampa | Kodas |
|--------|------------------|------------|
| ACV 13 | 24 VAC | 68 013-015 |