

Climate
Control

IMI TA

TA-MC160



Valdymo pavaros

Aukštos kokybės proporcinės pavaros – 1600 N

TA-MC160

Aukštos kokybės proporcinės pavaros su automatiniu vožtuvu eigos nustatymu, kuris užtikrina tikslų moduliuojantį arba 3-pozicinį reguliavimą, naudojant kartu su „IMI“ 2-eigiais ir 3-eigiais reguliavimo vožtuvais.

Pagrindinės savybės

Paprastas patikros ir derinimo procesas

Automatinis matavimas ir prisitaikymas prie vožtuvo ašies eigos, nuo apkrovos priklausomas galinės padėties jungiklis sutrumpina paleidimo laiką ir apsaugo vožtuvą ir pavarą nuo perkrovų.

Paprastas trikdžių šalinimas

Apsauginė rankenėlė, kurios pagalba galima rankiniu būdu nesunkiai valdyti vožtuvą.

Paprastas aptarnavimas

Pavaros korpuso dangtelį nesunku nuimti. Nustatymų parametrus paprasta pakeisti vietoje.



Techninis aprašymas

Funkcijos:

Moduliaciniam arba 3-poziciniam reguliavimui.

Maitinimo įtampa:

24 VAC ±10%
24 VDC* ±10%
230 VAC +6%/-10%
115 VAC +6%/-10%
Dažnis 50-60 Hz ±5%
*) DC – nuolatinė įtampa.

Galios suvartojimas:

24 V: 6 VA
230 V: 12 VA
115 V: 12 VA

Valdymo signalas:

0(2)-10 VDC, $R_i \sim 77 \text{ k}\Omega$
0(4)-20 mA, $R_i \sim 510 \Omega$.
Signalų kryptis ir pradinis taškas nustatomas mikrojungikliais.
3-pozicinis reguliavimas.

Išėjimo signalas:

0-10 VDC, maks. 8 mA, min. 1,2 k Ω .

Histerėzė:

0,05 V / 0,15 V / 0,3 V / 0,5 V

Rezoliucija:

Elektrinė: 0,04 VDC
Mechaninė: 0,05 mm

Reguliavimo greitis:

6 arba 4 s/mm

Uždarymo jėga:

1600 N
24 VDC: 1100 N

Valdymo režimas:

S3-50% ED c/h 1200, EN 60034-1

Galinės padėties išsijungimas:

Priklausomas nuo apkrovos

Temperatūra:

Maks. aplinkos temperatūra: 60°C
Min. aplinkos temperatūra: 0°C

Sandarumo klasė:

IP54

Apsaugos klasė:

(pagal EN 60730)
24 V: III
230 V: II
115 V: II

Eiga:

Maks. 30 mm
Automatinis vožtuvo eigos nustatymas (eigos prisitaikymas).

Jungtis įtampai:

Pavara su jungtimis

Jungtis prie vožtuvo:

Pavara prie vožtuvo tvirtinama naudojant M8 varžtus.
Kai kurių tipų vožtuvams gali reikėti adapterio. Informaciją apie adapterius žiūrėti vožtuvo informaciniame buklete.

Spalva:

Tamsus korpusas ir raudonas dangtelis.

Žymėjimas:

IMI TA, CE, kodas, produkto pavadinimas ir techninis aprašymas.

Svoris:

3,2 kg

Pavaros tipai:

- Su galinių padėčių išjungėjais ¹⁾:
2 jungikliai (WE1/WE2), be įtampos potencialo.
Nustatyta apkrova: 8 A / 250 VAC,
8 A / 30 VDC.
Įjungimo įtampa: max. 400 VAC,
max. 125 VDC
- Papildoma apsauga: IP 65
- Išėjimo signalas ¹⁾: X=0(4)...20 mA
- Adapteris pajungimui prie kitų gamintojų vožtuvų

Tipų ir priedų parinkimui prašome kreiptis į UAB "IMI".

1) Padėčių jungikliai ir išėjimo signalas 0(4)...20 mA užsakomi papildomai.

Funkcijos

Rankinis režimas

Rankenėlė su automatinio pavaros išjungimu.

Padėties indikacija

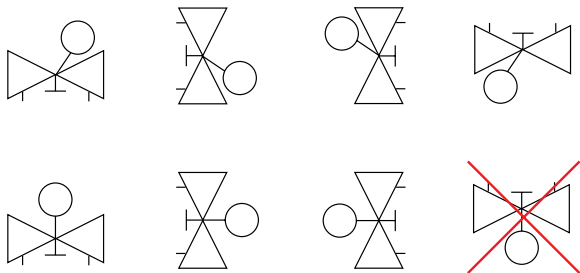
Indikatoriai ant pavaros tvirtinimo dalies.

Klaidų nustatymas

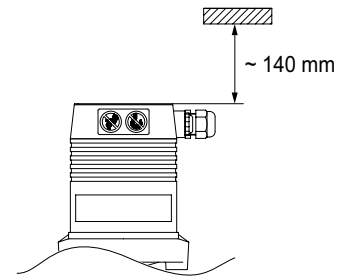
Automatinis pažeisto laido nustatymas (tikai 2-10V / 4-20mA).
Automatinis užstrigusio vožtuvo nustatymas.

Montavimas

Dėmesio: Įdėmiai perskaitykite pavaros montavimo instrukciją. Skirtos montavimui vidaus patalpose esančiose sistemose. Jei norite pavaras sumontuoti lauke, susisiekite su „IMI“. Šaldymo sistemose vamzdis ir vožtuvas turi būti izoliuoti.



Dėmesio!



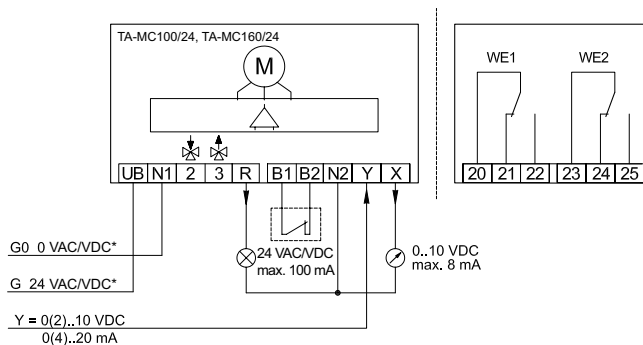
Jungimo schema

24 VAC

Moduliaciniam 0(2)-10V, 0(4)-20 mA

Standartinė konstrukcija

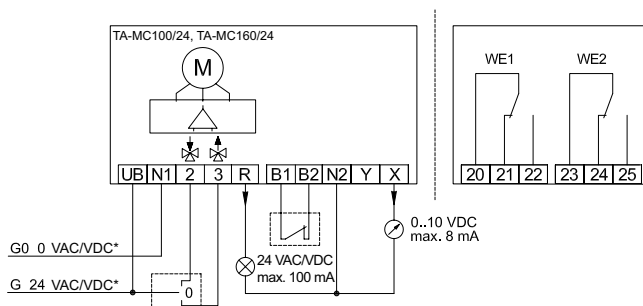
Specialūs priedai



3-pozicinis

Standartinė konstrukcija

Specialūs priedai

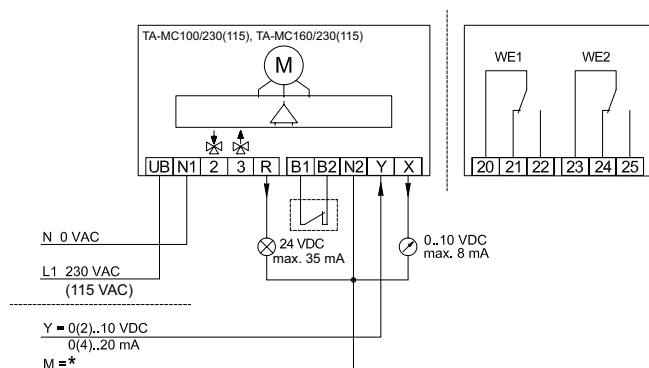


*) DC – nuolatinė įtampa.

230 VAC (115 VAC)
Moduliaciniam 0(2)-10V, 0(4)-20 mA

Standartinė konstrukcija

Specialūs priedai

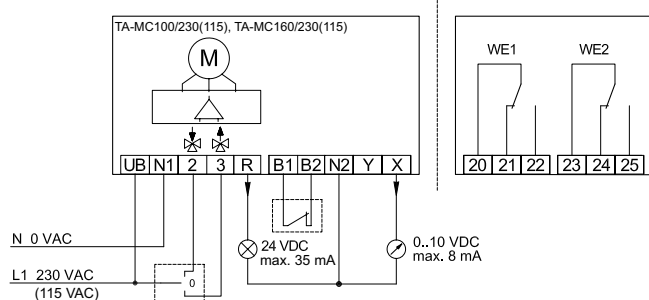


*) M = žemė

3-pozicinis

Standartinė konstrukcija

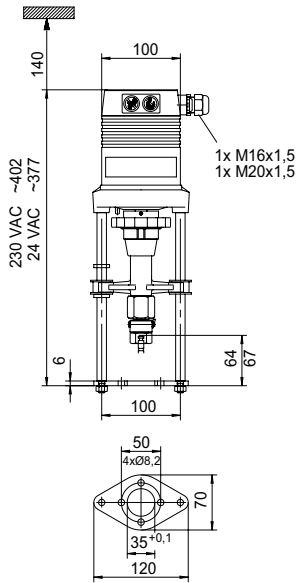
Specialūs priedai



Gnybtas	Aprašymas
UB, N1	Maitinimo įtampa
2	Valdymo signalas ašies išstūmimui
3	Valdymo signalas ašies įtraukimui
R	Atsako signalas "rankiniame" režime priklausomai nuo maitinimo įtampos: maitinimas 24 VAC: R = 24 VAC max. 100 mA maitinimas 230/115 VAC: R = 24 VDC max. 35 mA
B1, B2	Kontakto be potencialo pajungimas (pvz. apsauga nuo užšalimo) – užtrumpinti, jei nenaudojamas
Y	Įėjimo signalo tolydus režimas
X	Išėjimo signalo tolydus režimas
N2	X, Y ir R signalų neutralė - Kai X, Y ir R signalų potencialai identiški nuliniam maitinimo įtampos potencialui, galima jungti prie gnybtų N1 ir N2. - Kai pavara veikia tolydžiam valdymo režime, esant 230 V (115 V) įtampai, reikia prijungti N2. - Kai pavara veikia tripoziciniame režime, esant 230 V (115 V) įtampai, reikia prijungti N2, norint vienu metu naudoti X arba/ir R signalus.
WE1, WE2	Pozicijų jungikliai – skaitykite paragrafą "Variantai"
20, 21, 22	Gnybtai komutuoti prietaisą PS1
23, 24, 25	Gnybtai komutuoti prietaisą PS2

24V/230V/115V 3-poziciniam reguliavimui, veikimo kryptį galima keisti perjungiant maitinimą į pavaros gnybtus 2 ir 3.

Produktai



TA-MC160

Įtampa	Valdymo signalas	Uždarymo jėga [N]	Kodas
24 VAC	0(2)-10 VDC, 0(4)-20 mA, 3-pozicinis	1600	61 160-001
24 VDC*	0(2)-10 VDC, 0(4)-20 mA, 3-pozicinis	1100	61 160-402
230 VAC	0(2)-10 VDC, 0(4)-20 mA, 3-pozicinis	1600	61 160-002
115 VAC	0(2)-10 VDC, 0(4)-20 mA, 3-pozicinis	1600	61 160-302

*) DC – nuolatinė įtampa.

Kai kuriems vožtuvams gali būti reikalingi adapteriai. Daugiau informacijos vožtuvų informaciuose bukletuose.

IP65 versijai: Pridėti "IP" po gaminio nr., pvz. 61 160-001IP

Priedai

Pavarų priedai

		Kodas
ACA 71	Padėčių jungikliai (2 jungikliai)	67 071-100
ACA 76	Išėjimo signalas: 0(4)-20mA	67 076-100

Dėmesio: Padėčių jungikliai ir išėjimo signalas 0(4)...20 mA užsakomi papildomai.

Ašies šildytuvai

TA-MC55, TA-MC55Y, TA-MC100, TA-MC160

	Maitinimo įtampa	Kodas
ACV 13	24 VAC	68 013-015



UAB "IMI" be išankstinio perspėjimo ar paaiškinimo gali pakeisti šiame dokumente minimus gaminius, pateikiamą tekstą, nuotraukas, grafinius elementus ir schemas. Naujausią informaciją apie gaminius ir specifikacijas rasite apsilankę šiuo adresu: climatecontrol.imiplc.com.