

TA-MC100



Valdymo pavaros

Aukštos kokybės proporcinės pavaros – 1000 N

TA-MC100

Aukštos kokybės proporcinės pavaros su automatiniu vožtuvu eigos nustatymu, kuris užtikrina tikslų moduliuojantį arba 3-pozicinį reguliavimą, naudojant kartu su „IMI Hydronic Engineering“ 2-eigiais ir 3-eigiais reguliavimo vožtuvais.

Pagrindinės savybės

> Paprastas patikros ir derinimo procesas

Automatinis matavimas ir pritaikymas prie vožtuvo ašies eigos, nuo apkrovos priklausomas galinės padėties jungiklis sutrumpina paleidimo laiką ir apsaugo vožtuvą ir pavarą nuo perkrovų.

> Paprastas trikdžių šalinimas

Apsauginė rankenėlė, kurios pagalba galima rankiniu būdu nesunkiai valdyti vožtuvą.

> Paprastas aptarnavimas

Pavaros korpuso dangtelį nesunku nuimti. Nustatymų parametrus galima pakeisti vietoje.



Techninis aprašymas

Funkcijos:

Moduliaciniam arba 3-poziciniam reguliavimui.

Maitinimo įtampa:

24 VAC/VDC* ±10%
230 VAC +6%/-10%
115 VAC +6%/-10%
Dažnis 50-60 Hz ±5%
*) DC – nuolatinė įtampa.

Galios suvartojimas:

24 V: 6 VA
230 V: 12 VA
115 V: 12 VA

Valdymo signalas:

0(2)-10 VDC, $R_i \sim 77 \text{ k}\Omega$
0(4)-20 mA, $R_i \sim 510 \Omega$.
Signalas kryptis ir pradinis taškas nustatomas mikrojungikliais.
3-pozicinis reguliavimas.

Išėjimo signalas:

0-10 VDC, maks. 8 mA, min. 1,2 k Ω .

Histerežė:

0,15 arba 0,5 V

Rezoliucija:

Elektrinė: 0,04 VDC
Mechaninė: 0,095 mm

Reguliavimo greitis:

1,9, 4, 9, 12 s/mm

Uždarymo jėga:

1000 N

Valdymo režimas:

S3-50% ED c/h 1200, EN 60034-1

Galinės padėties išsijungimas:

Priklausomas nuo apkrovos

Temperatūra:

Maks. aplinkos temperatūra: 60°C
Min. aplinkos temperatūra: 0°C

Sandarumo klasė:

IP54

Apsaugos klasė:

(pagal EN 60730)
24 V: III
230 V: II
115 V: II

Eiga:

Maks. 20 mm
Automatinis vožtuvo eigos nustatymas (eigos pritaikymas).

Jungtis įtampai:

Pavara su jungtimis

Jungtis prie vožtuvo:

Pavara prie vožtuvo tvirtinama naudojant M8 varžtus.

Kai kurių tipų vožtuvams gali reikėti adapterio. Informaciją apie adapterius žiūrėti vožtuvo informaciniame buklete.

Spalva:

Tamsus korpusas ir raudonas dangtelis.

Žymėjimas:

IMI TA, CE, kodas, produkto pavadinimas ir techninis aprašymas.

Svoris:

2,5 kg

Pavaros tipai:

- Su galinių padėčių išjungėjais ¹⁾: 2 jungikliai (WE1/WE2), be įtampos potencialo.
Nustatyta apkrova: 8 A / 250 VAC, 8 A / 30 VDC.
Įjungimo įtampa: max. 400 VAC, max. 125 VDC
- Papildoma apsauga: IP 65
- Išėjimo signalas ¹⁾: X=0(4)...20 mA
- Adapteris pajungimui prie kitų gamintojų vožtuvų

Tipų ir priedų parinkimui prašome kreiptis į UAB "IMI Hydronic Engineering".

1) Padėčių jungikliai ir išėjimo signalas 0(4)...20 mA užsakomi papildomai.

Funkcijos

Rankinis režimas

Rankenėlė su automatiu pavaros išjungimu.

Padėties indikacija

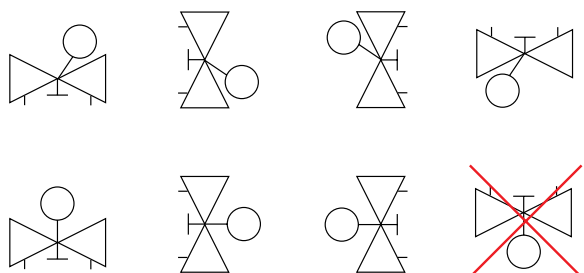
Indikatoriai ant pavaros tvirtinimo dalies.

Klaidų nustatymas

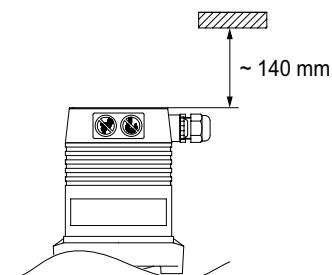
Automatinis pažeisto laido nustatymas (tikrai 2-10V / 4-20mA).
Automatinis užstrigusio vožtuvo nustatymas.

Montavimas

Dėmesio: Įdėmiai perskaitykite pavaros montavimo instrukciją. Skirtos montavimui vidaus patalpose esančiose sistemose. Jei norite pavaras sumontuoti lauke, susisiekiite su „IMI Hydronic Engineering“. Šaldymo sistemose vamzdis ir vožtuvas turi būti izoliuoti.



Dėmesio!



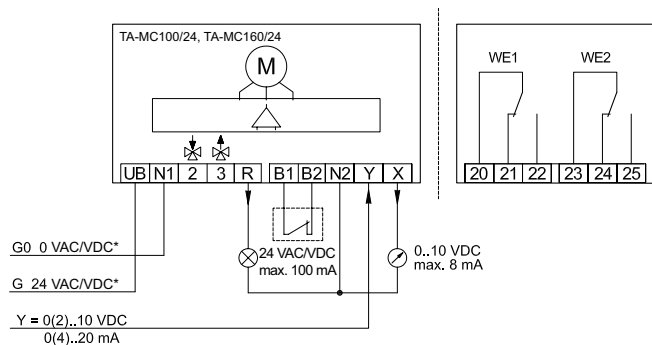
Jungimo schema

24 VAC/VDC*

Moduliaciniam 0(2)-10V, 0(4)-20 mA

Standartinė konstrukcija

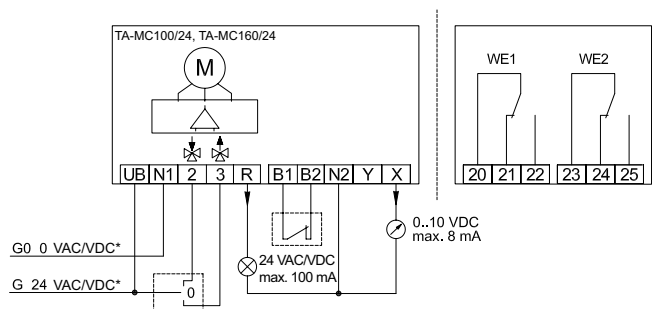
Specialūs priedai



3-pozicinis

Standartinė konstrukcija

Specialūs priedai

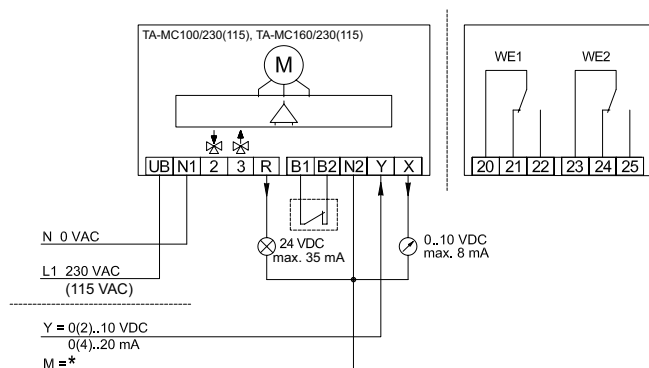


*) DC – nuolatinė įtampa.

230 VAC (115 VAC)**Moduliaciniam 0(2)-10V, 0(4)-20 mA**

Standartinė konstrukcija

Specialūs priedai

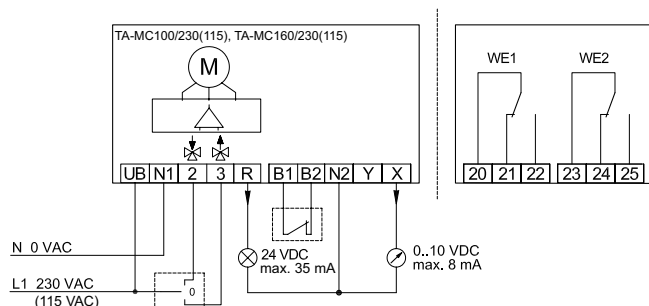


*) M = žemė

3-pozicinis

Standartinė konstrukcija

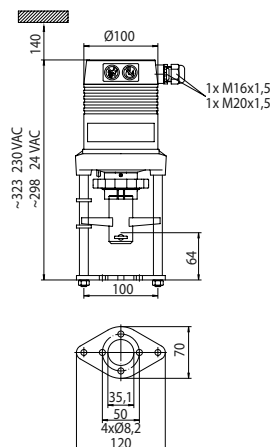
Specialūs priedai



Gnybtas	Aprašymas
UB, N1	Maitinimo įtampa
2	Valdymo signalas pavaros ašies išstūmimui
3	Valdymo signalas pavaros ašies įtraukimui
R	Atsako signalas "rankiniame" režime priklausomai nuo maitinimo įtampos: maitinimas 24VAC: R = 24VAC max. 100mA maitinimas 24VDC: R = 24VDC max. 100mA maitinimas 230/115VAC: R = 24VDC max. 35mA
B1, B2	Kontakto be potencialo pajungimas (pvz. apsauga nuo užšalimo) – užtrumpinti, jei nenaudojamas
Y	Įėjimo signalo tolydus režimas
X	Išėjimo signalo tolydus režimas
N2	X, Y ir R signalų neutralė - Kai X, Y ir R signalų potencialai identiški nuliniam maitinimo įtampos potencialui, galima jungti prie gnybtų N1 ir N2. - Kai pavara veikia tolydžiam valdymo režime, esant 230 V (115 V) įtampai, reikia prijungti N2. - Kai pavara veikia tripoziciniame režime, esant 230 V (115 V) įtampai, reikia prijungti N2, norint vienu metu naudoti X arba R signalus.
WE1, WE2	Pozicijų jungikliai – skaitykite paragrafą "Variantai"
20, 21, 22	Gnybtai komutuoti prietaisą PS1
23, 24, 25	Gnybtai komutuoti prietaisą PS2

24V/230V/115V 3-poziciniam reguliavimui, veikimo kryptį galima keisti perjungiant maitinimą į pavaros gnybtus 2 ir 3.

Produktai



TA-MC100

Įtampa	Valdymo signalas	Kodas
24 VAC	0(2)-10 VDC, 0(4)-20 mA, 3-pozicinis	61 100-001
24 VDC*	0(2)-10 VDC, 0(4)-20 mA, 3-pozicinis	61 100-003
230 VAC	0(2)-10 VDC, 0(4)-20 mA, 3-pozicinis	61 100-002
115 VAC	0(2)-10 VDC, 0(4)-20 mA, 3-pozicinis	61 100-302

*) DC – nuolatinė įtampa.

Kai kuriems vožtuvams gali būti reikalingi adapteriai. Daugiau informacijos vožtuvų informaciuose bukletuose.

IP65 versijai: Pridėti "IP" po gaminio nr., pvz. 61 100-001**IP**

Priedai

Pavarų priedai

		Kodas
ACA 71	Padėčių jungikliai (2 jungikliai)	67 071-100
ACA 76	Išėjimo signalas: 0(4)-20mA	67 076-100

Dėmesio: Padėčių jungikliai ir išėjimo signalas 0(4)...20 mA užsakomi papildomai.

Ašies šildytuvai

TA-MC55, TA-MC55Y, TA-MC100, TA-MC160

	Maitinimo įtampa	Kodas
ACV 13	24 VAC	68 013-015

