

Climate
Control

IMI TA

TA-BTV



Peteliškinės sklendės

Tarpflanšinės, centrinės ir užspaudžiamos versijos -
PN 16, PN 25

TA-BTV

Peteliškinė sklendė šildymo ir šaldymo sistemoms.
Galimos slėgio klasės: PN 16, PN 25.



Techninis aprašymas

Pritaikymas:

Šildymo ir šaldymo sistemos.
Geriamo vandens sistemos.

Funkcijos:

Uždarymas

Dydžiai:

DN 50-600

Slėgio klasė:

PN 16 ir PN 25

Temperatūra:

Maks. darbinė temperatūra: 120°C
Min. darbinė temperatūra:
Flanšinė: PN16: -10°C, PN25: -20°C
Užspaudžiama: PN16: -20°C

Terpė:

Vanduo su neutraliais skysčiais,
vandens - glikolio mišiniai.

Medžiagos:

Korpusas PN 16: Ketus EN-JL 1040
Korpusas PN 25: Kalusis ketus

EN-JS 1050

Ašis: Nerūdijantis plienas BS970
420S37

Diskas: Nerūdijantis plienas BS970
304S15

Įdėklas: PTFE

Liner: EPDM

Tarpinės: EPDM

Svirtis/vairaratis: DN 50-200 svirtis iš
presuoto plieno, DN 50-600 vairaračio
mechanizmas iš ketaus.

Paviršiaus padengimas:

Vidus ir išorė padengta dažyta
epoksidine derva arba padengta
epoksido milteliais (FBE).

Padengimo storis epoksido milteliais
150 -300 mikronų.

Žymėjimas:

IMI, PN, DN ir srauto krypties rodyklė.

Spalva:

Mėlyna RAL5015

Pajungimai:

Flanšinis: pagal EN 1092-2

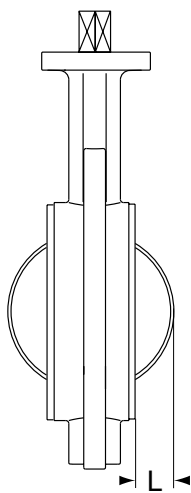
Užspaudžiamas: pagal ISO 4200

Montavimas

Prieš montuojant sklendę būtina įvertinti atstumą tarp flanšų. Įstatykite vožtuvą į vidurį ir prieš susukant varžtus, atidarykite sklendę. Kad sklendė patikimai atlaikytų sukuriamą sistemos slėgį, suveržkite varžtus teisinga tvarka.

PASTABA!

- Prieš montuojant sklendę būtina atidaryti.
- Nevirinti flanšų, kai sklendė jau sumontuota. Karštis gali pažeisti sklendės sandarumą.
- Flanšas užaklinimui po sklendės turi būti naudojamas tik sistemos vamzdžio gale.



Tarpflanšinis tipas

DN	Varžtų skylių skaičius
50	4
65	4
80	4
100	4
125	4
150	4
200	4
250	4
300	4
350	4
400	4
450	4
500	4
600	4

Centrinės su skylėmis tipas

DN	Varžtų skylių skaičius
50	4 x M16
65	4 x M16
80	8 x M16
100	8 x M16
125	8 x M16
150	8 x M20
200	12 x M20
250	12 x M24
300	12 x M24
350	16 x M24
400	16 x M27
450	20 x M27
500	20 x M30
600	20 x M33

DN	L*
50	7
65	14
80	19
100	25
125	36
150	48
200	71
250	92
300	111
350	129
400	153
450	167
500	187
600	223

*) Disko ilgis, kai pilnai atidaryta sklendė.

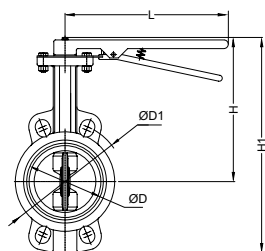
Sukimo momentas

Bandymas atliktas prie normalių darbo sąlygų.
Tarpė: Vanduo prie normalios kambario temperatūros. Esant kitoms darbo sąlygoms būtina sukimo momentą padidinti 30%.

Sukimo momentas veikimo metu

DN	Dydis [coliai]	Nm.	Maks. darbinis slėgis [bar]
50	2	30	16
65	2 1/2	48	16
80	3	60	16
100	4	60	16
125	5	90	16
150	6	110	16
200	8	190	16
250	10	260	16
300	12	460	16
350	14	880	16
400	16	1325	16
450	18	1765	16
500	20	2250	16
600	24	3180	16

Flanšiniai vožtuvai su svirtimi

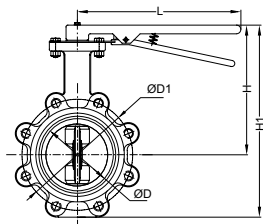


Tarpflanšinė sklendė PN 16

DN	ØD	ØD1	L	H	H1	Bendras ilgis	Kvs	kg	Kodas
50	57	125	260	191	271	43	118	4,5	42450-038250
65	72	145	260	205	296	45	258	5,4	42450-038265
80	83	160	260	211	306	46	510	5,6	42450-038280
100	102	180	260	230	345	51,5	926	7,3	42450-038290
125	128	210	260	245	379	56	1500	10	42450-038291
150	151	240	260	255	393	56,5	2170	12	42450-038292
200	201	295	325	271	455	60	3842	14	42450-038293
250	251	355	325	326	524	68,5	5014	26,3	42450-038294
300	301	410	325	366	600	79,5	9230	36,3	42450-038295

PN 25

DN	ØD	ØD1	L	H	H1	Bendras ilgis	Kvs	kg	Kodas
50	57	125	260	191	271	43	118	4,5	42450-028350
65	72	145	260	205	296	45	258	5,4	42450-028365
80	83	160	260	211	306	46	510	5,6	42450-028380
100	102	180	260	230	345	51,5	926	7,3	42450-028390
125	128	210	260	245	379	56	1500	10	42450-028391
150	151	240	260	255	393	56,5	2170	12	42450-028392
200	201	295	325	271	455	60	3842	14	42450-028393
250	251	355	325	326	524	68,5	5014	26,3	42450-028394
300	301	410	325	366	600	79,5	9230	36,3	42450-028395


**Centrinė su skylėmis sklendė
PN 16**

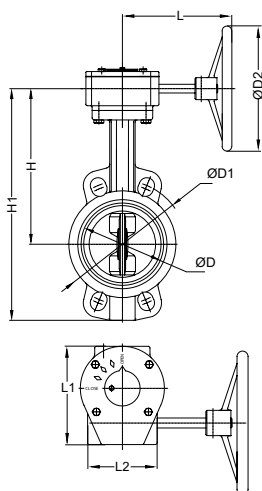
DN	ØD	ØD1	L	H	H1	Bendras ilgis	Kvs	kg	Kodas
50	57	125	260	170	238	43	118	4,6	42450-037250
65	72	145	260	182	258	45	258	5,6	42450-037265
80	83	160	260	190	275	46	510	5,9	42450-037280
100	102	180	260	210	310	51,5	926	7,7	42450-037290
125	128	210	260	221	341	56	1500	10,2	42450-037291
150	151	240	260	232	364	56,5	2170	12,5	42450-037292
200	201	295	325	267	431	60	3842	17,5	42450-037293
250	251	355	325	304	504	68,5	5014	28	42450-037294
300	301	410	325	343	573	79,5	9230	38	42450-037295

PN 25

DN	ØD	ØD1	L	H	H1	Bendras ilgis	Kvs	kg	Kodas
50	57	125	260	170	238	43	118	4,6	42450-027350
65	72	145	260	182	258	45	258	5,6	42450-027365
80	83	160	260	190	275	46	510	5,9	42450-027380
100	102	180	260	210	310	51,5	926	7,7	42450-027390
125	128	210	260	221	341	56	1500	10,2	42450-027391
150	151	240	260	232	364	56,5	2170	12,5	42450-027392
200	201	295	325	267	431	60	3842	17,5	42450-027393
250	251	355	325	304	504	68,5	5014	28	42450-027394
300	301	410	325	343	573	79,5	9230	38	42450-027395

Kvs = m³/h, kai sklendė pilnai atidaryta ir slėgio nuostoliai 1 bar.

Flanšinės sklendės su vairaračiu

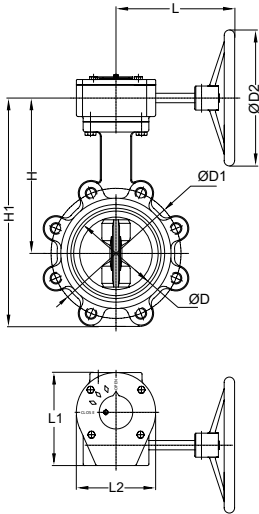


Tarpflanšinė sklendė PN 16

DN	ØD	ØD1	ØD2	L	L1	L2	H	H1	Bendras ilgis	Kvs	kg	Kodas
50	57	125	186	162	126	105	194	274	43	118	7,9	42450-138250
65	72	145	186	162	126	105	208	299	45	258	8,8	42450-138265
80	83	160	186	162	126	105	213	308	46	510	9	42450-138280
100	102	180	186	162	126	105	233	348	51,5	926	11	42450-138290
125	128	210	186	162	126	105	248	382	56	1500	13	42450-138291
150	151	240	186	162	126	105	258	396	56,5	2170	16	42450-138292
200	201	295	294	246	176	152	282	456	60	3842	23	42450-138293
250	251	355	294	246	176	152	337	535	68,5	5014	30	42450-138294
300	301	410	294	236	197	161	384	618	79,5	9230	43	42450-138295
350	336	470	294	236	197	161	416	704	78	10790	67	42450-138296
400	394	525	387	279	279	253	463	778	88	14081	110	42450-138297
450	444	585	387	279	279	253	485	825	109	17842	131	42450-138298
500	501	650	387	393	300	265	536	924	127	22030	157	42450-138299
600	601	770	387	246	300	265	618	1068	154	31780	222	42450-138200

PN 25

DN	ØD	ØD1	ØD2	L	L1	L2	H	H1	Bendras ilgis	Kvs	kg	Kodas
50	57	125	186	162	126	105	194	274	43	118	7,9	42450-128350
65	72	145	186	162	126	105	208	299	45	258	8,8	42450-128365
80	83	160	186	162	126	105	213	308	46	510	9	42450-128380
100	102	180	186	162	126	105	233	348	51,5	926	11	42450-128390
125	128	210	186	162	126	105	248	382	56	1500	13	42450-128391
150	151	240	186	162	126	105	258	396	56,5	2170	16	42450-128392
200	201	295	294	246	176	152	282	456	60	3842	23	42450-128393
250	251	355	294	246	176	152	337	535	68,5	5014	30	42450-128394
300	301	410	294	236	197	161	384	618	79,5	9230	43	42450-128395
350	336	470	294	236	197	161	416	704	78	10790	67	42450-128396
400	394	525	387	279	279	253	463	778	88	14081	110	42450-128397
450	444	585	387	279	279	253	485	825	109	17842	131	42450-128398
500	501	650	387	393	300	265	536	924	127	22030	157	42450-128399
600	601	770	387	246	300	265	618	1068	154	31780	222	42450-128300



Centrinė su skylėmis sklendė PN 16

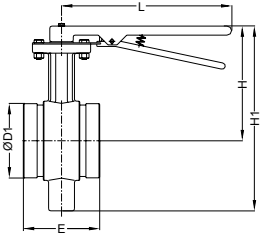
DN	ØD	ØD1	ØD2	L	L1	L2	H	H1	Bendras ilgis	Kvs	kg	Kodas
50	57	125	186	162	126	105	172,5	240,5	43	118	8	42450-137250
65	72	145	186	162	126	105	184,5	260,5	45	258	9	42450-137265
80	83	160	186	162	126	105	192,5	277,5	46	510	9,3	42450-137280
100	102	180	186	162	126	105	212,5	312,5	51,5	926	13	42450-137290
125	128	210	186	162	126	105	223,5	343,5	56	1500	15	42450-137291
150	151	240	186	162	126	105	234,5	366,5	56,5	2170	17	42450-137292
200	201	295	294	246	176	152	277,5	441,5	60	3842	33	42450-137293
250	251	355	294	246	176	152	314,5	514,5	68,5	5014	36	42450-137294
300	301	410	294	236	197	161	361	591	79,5	9230	51	42450-137295
350	336	470	294	236	197	161	416	704	78	10790	81	42450-137296
400	394	525	387	279	279	253	463	778	88	14081	120	42450-137297
450	444	585	387	279	279	253	485	825	109	17842	145	42450-137298
500	501	650	387	393	300	265	536	924	127	22030	180	42450-137299
600	601	770	387	246	300	265	618	1068	154	31780	248	42450-137200

PN 25

DN	ØD	ØD1	ØD2	L	L1	L2	H	H1	Bendras ilgis	Kvs	kg	Kodas
50	57	125	186	162	126	105	172,5	240,5	43	118	8	42450-127350
65	72	145	186	162	126	105	184,5	260,5	45	258	9	42450-127365
80	83	160	186	162	126	105	192,5	277,5	46	510	9,3	42450-127380
100	102	180	186	162	126	105	212,5	312,5	51,5	926	13	42450-127390
125	128	210	186	162	126	105	223,5	343,5	56	1500	15	42450-127391
150	151	240	186	162	126	105	234,5	366,5	56,5	2170	17	42450-127392
200	201	295	294	246	176	152	277,5	441,5	60	3842	33	42450-127393
250	251	355	294	246	176	152	314,5	514,5	68,5	5014	36	42450-127394
300	301	410	294	236	197	161	361	591	79,5	9230	51	42450-127395
350	336	470	294	236	197	161	416	704	78	10790	81	42450-127396
400	394	525	387	279	279	253	463	778	88	14081	120	42450-127397
450	444	585	387	279	279	253	485	825	109	17842	145	42450-127398
500	501	650	387	393	300	265	536	924	127	22030	180	42450-127399
600	601	770	387	246	300	265	618	1068	154	31780	248	42450-127300

Kvs = m³/h, kai sklendė pilnai atidaryta ir slėgio nuostoliai 1 bar.

Užspaudžiamos sklendės su svirtimi



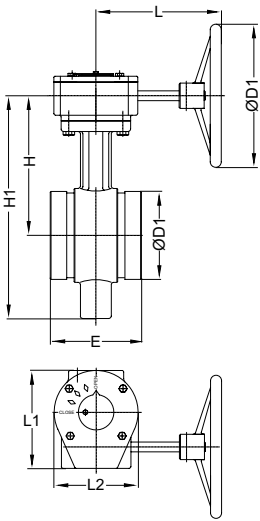
PN 16

DN	ØD1	H	H1	E	L	Kvs	kg	Kodas
50	60,3	152	229	84	260	118	3,8	42450-029250
65 ¹⁾	73,0	170	255	96	260	258	4,3	42450-025265
65	76,1	170	255	96	260	258	4,3	42450-029265
80	88,9	177	267	96	260	510	4,7	42450-029280
100	114,3	207	315	118	260	926	7	42450-029290
125	139,7	234	354	145	260	1500	8,5	42450-029291
125 ¹⁾	141,3	234	354	145	260	1500	8,5	42450-025291
150	168,3	245	390	145	260	2170	11,5	42450-029292
200	219,1	275	455	134	325	3842	15,6	42450-029293
250	237,0	325	555	160	400	5014	28,8	42450-029294
300	323,9	350	610	166	400	9230	35	42450-029295

Kvs = m³/h, kai sklendė pilnai atidaryta ir slėgio nuostoliai 1 bar.

1) Neatitinkantis ISO 4200.

Užspaudžiamos sklendės su vairaračiu



PN 16

DN	ØD1	ØD2	H	H1	E	L	L1	L2	Kvs	kg	Kodas
50	60,3	186	154,5	231,5	84	162	126	105	118	7,2	42450-129250
65 ¹⁾	73,0	186	172,5	257,5	96	162	126	105	258	7,7	42450-125265
65	76,1	186	172,5	257,5	96	162	125	105	258	7,7	42450-129265
80	88,9	186	179,5	269,5	96	162	126	105	510	8,1	42450-129280
100	114,3	186	209,5	317,5	118	162	126	105	926	10,7	42450-129290
125	139,7	186	236,5	356,5	145	162	126	105	1500	12,2	42450-129291
125 ¹⁾	141,3	186	236,5	365,5	145	162	126	105	1500	12,2	42450-125291
150	168,3	186	247,5	392,5	145	162	126	105	2170	15,5	42450-129292
200	219,1	294	285,5	465,5	134	246	176	152	3842	24,6	42450-129293
250	237,0	294	335,5	565,5	160	246	176	152	5014	38,8	42450-129294
300	323,9	294	368	628	166	236	197	161	9230	45	42450-129295

Kvs = m³/h, kai sklendė pilnai atidaryta ir slėgio nuostoliai 1 bar.

1) Neatitinkantis ISO 4200.