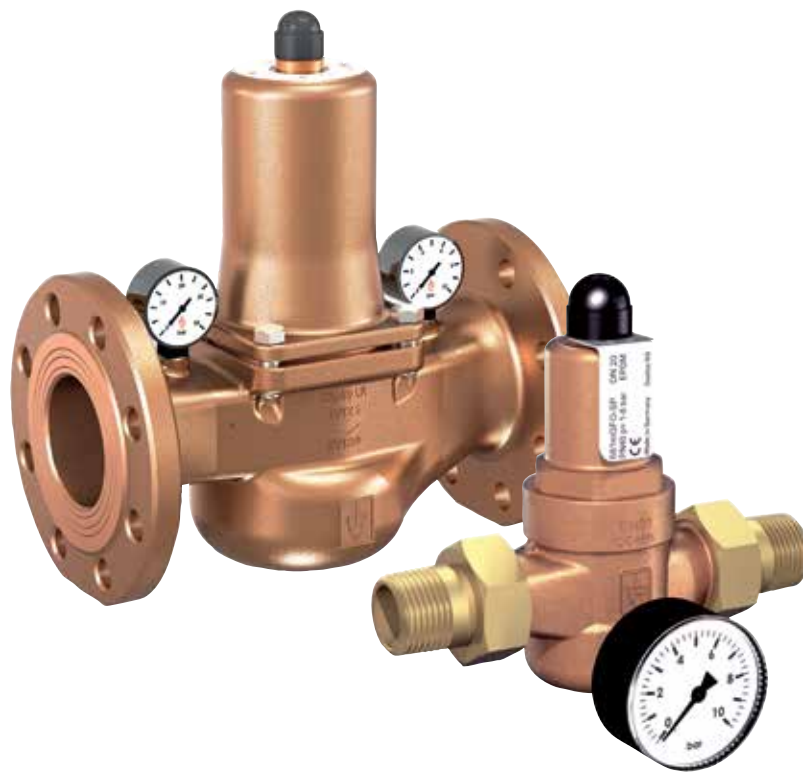


Climate  
Control

IMI Pneumatex

## Pressoreduct HP



### Slėgio redukciniai vožtuvai

Apsauga nuo slėgio buitinėse, komercinėse ir pramoninėse sistemose DN15 – DN100

## Pressoreduct HP

Slėgio reduktoriai naudojami sistemose, kai norima sumažinti įeinantį slėgį ir palaikyti pastovų slėgį sistemoje už vožtuvo. Srieginės versijos komplekte yra vienas manometras.



### Techninis aprašymas

#### Pritaikymas:

Geriamojo vandens tiekimas pagal DIN 1988

Techninis vandentiekis pramoninėje ir pastatų inžinerijoje

Sniego gaminimo įranga

Priešgaisrinė įranga ir purkštuvų sistemos

Laivų statybos pramonė ir atviroje jūroje esantys įrenginiai

#### Funkcijos:

Apsauga nuo per didelio slėgio.

#### Dydžiai:

DN 15 - DN 100

#### Slėgis:

SP standartinė versija

Įleidimo slėgis:

DN 15 - 50 (PN40) iki 40 bar,

DN 65 - 100 (PN16) iki 16 bar.

Išleidimo slėgis:

1 to 8 bar

Aukšto ir žemo slėgio (HP ir LP) versijos pagal užsakymą.

#### Temperatūra:

Maks. leistina temperatūra,  $t_{Smax}$ : 120 °C

Min. leistina temperatūra,  $t_{Smin}$ : -20 °C

#### Terpė:

Vandeniui, neutraliems ir nelipniems skysčiams, suslėgtam orui ir neutralioms dujoms; pasirinktinai su FPM

elastomeriniais sandarikliais, skirtais ne neutralioms terpėms, t. y. alyvoms, degalams, alyvos prisotintam suslėgtam orui ir t. t.

Netinka naudoti su garais.

#### Medžiagos:

Korpusas: vario ir cinko lydinys CC499K. Nerūdijančiojo plieno versija pagal užsakymą.

Vidinės dalys: vario ir cinko lydinys CC499K, nerūdijantis plienas 1.4404

Spyruoklė: spyruoklės plienas su

antikorozine apsauga 1.1200

Sandarikliai: EPDM

Koštuvas: nerūdijantis plienas 1.4404.

Tinklo akučių dydis nuo DN 15 iki DN 32 0,6 mm DN 40 ir iki 0,75 mm

#### Patvirtinimai:

Pagaminta pagal DIN EN 1567, DIN 1988, DIN EN ISO 3822 ir PED 2014/68/EU.

DIN-DVGW (iki 80 °C)

ACS

WRAS (iki 85 °C)

TR ZU 032/2013 - TR ZU 010/2011

#### Žymėjimai:

DN, medžiaga ir srauto krypties rodyklė.

Etiketė su technine specifikacija, kilmės vieta ir CE.

#### Garantija:

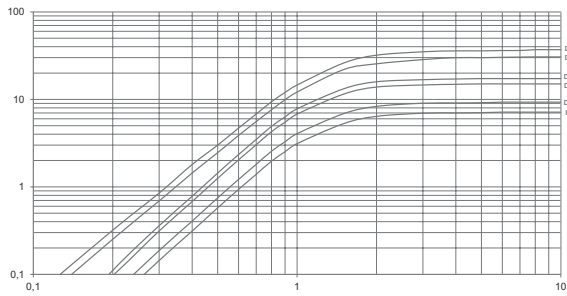
2-ių metų garantija

## Matmenų nustatymas

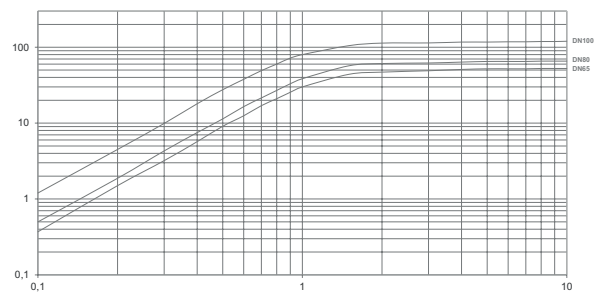
Dydžio parinkimas pagal slėgio sumažinimą išėjimo pusėje

Vandens srauto diagrama

**DN 15 - 50** Srautas V in [m<sup>3</sup>/h]



**DN 65 - 100** Srautas V in [m<sup>3</sup>/h]



Slėgio sumažėjimas Δp [bar]

Slėgio sumažėjimas Δp [bar]

### Dydžio parinkimas pagal srauto greitį

Skysčiams:

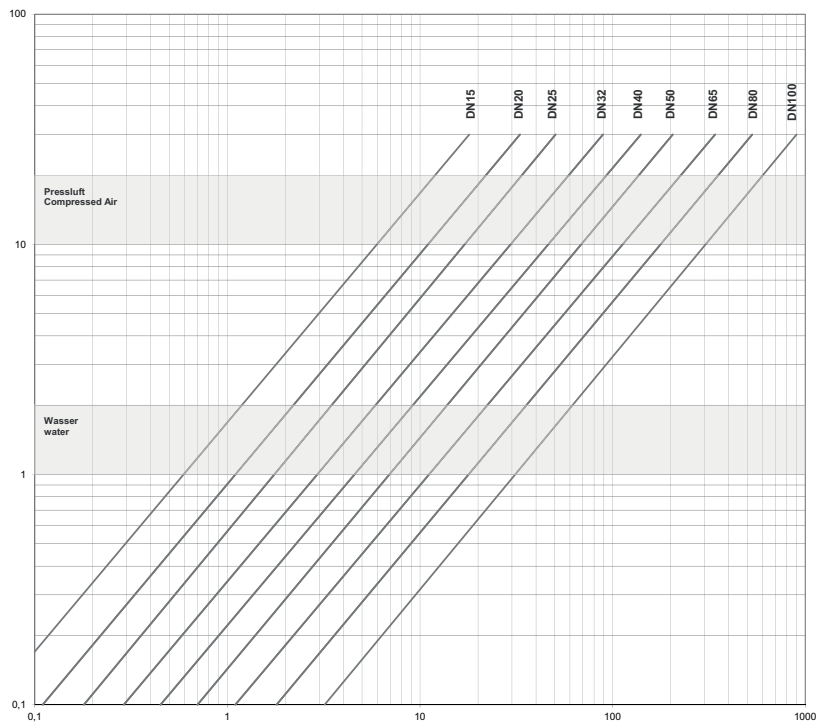
Pagal šią lentelę galite nustatyti vardinį skersmenį (DN) tam tikram srauto tūriui V (m<sup>3</sup>/h).

Pagal DVGW rekomendacijas (DIN 1988) buitinio vandens tiekimo sistemose neturėtų būti viršijamas 2 m/s srauto greitis.

$$V \text{ (m}^3\text{/h)} = \frac{V_{\text{Norm}} \text{ (Nm}^3\text{/h)}}{p_{\text{absolut}} \text{ (bar)}} = \frac{V_{\text{Norm}}}{p_U + 1}$$

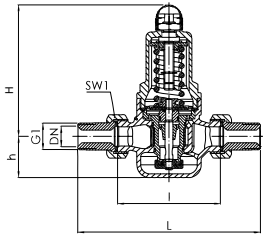
Faktinės kubinių metrų vertės grindžiamos vyraujančiu terpės slėgiu slėgio reduktoriaus išleidimo pusėje

Srauto greitis c [m/s]



Srauto tūris V [m<sup>3</sup>/h]

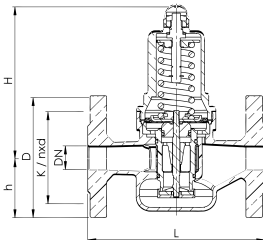
## Produktai



### Su išoriniais sriegiais

Įleidimo slėgis 40 bar  
Išleidimo slėgis 1-8 bar

DN	G1	L	l	h	H	m [kg]	SW1	Coefficient of flow $K_{vs}^{**}$ m <sup>3</sup> /h	Kodas
15	1/2	142	80	33	102	1,2	30	3	301052-00400
20	3/4	158	90	33	102	1,3	37	3,5	301052-00500
25	1	180	100	45	130	2,4	46	6,7	301052-00600
32	1 1/4	193	105	45	130	2,6	52	7,6	301052-00700
40	1 1/2	226	130	70	165	5,5	65	12,5	301052-00800
50	2	252	140	70	165	6,0	75	15	301052-00900



### Flanšinis

Įleidimo slėgis SP, HP iki 16 bar  
Išleidimo slėgis 1-8 bar

DN	D	L	m [kg]	h	H	K/nxd	Coefficient of flow $K_{vs}^{**}$ m <sup>3</sup> /h	Kodas
65	185	290	20	89	235	145 / 4xM16	25	301052-01000
80	200	310	22	96	235	160 / 8xM16	26	301052-01100
100	200	350	40	102	320	180 / 8xM16	80	301052-01200

\*) Įleidimas EN 10226

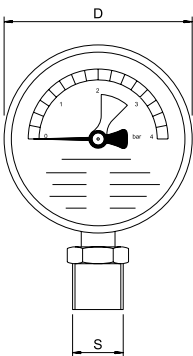
\*\*\*)  $K_{vs}$  vertė buvo nustatyta pagal EN 60534-2-3. Nurodymus, kaip nustatyti dydį ir talpą, rasite diagramose.

## Priedai



### Vožtuvo įdėklas

DN	Kodas
15	301052-00410
20	301052-00510
25	301052-00610
32	301052-00710
40	301052-00810
50	301052-00910
65	301052-01010
80	301052-01110
100	301052-01210



### Manometras H

Slėgio rodymo skalė 0-4 bar, with marked green pressure bandwidth for working pressure.  
Pajungimas iš apačios.

DN	Pressure Range	Kodas
15-50	0-10 bar	301052-00420
65/80	0-25 bar	301052-01020
100	0-25 bar	301052-01220



UAB "IMI" be išankstinio perspėjimo ar paaiškinimo gali pakeisti šiame dokumente minimus gaminius, pateikiamą tekstą, nuotraukas, grafinius elementus ir schemas. Naujausią informaciją apie gaminius ir specifikacijas rasite apsilankę šiuo adresu: [climatecontrol.imiplc.com](http://climatecontrol.imiplc.com)